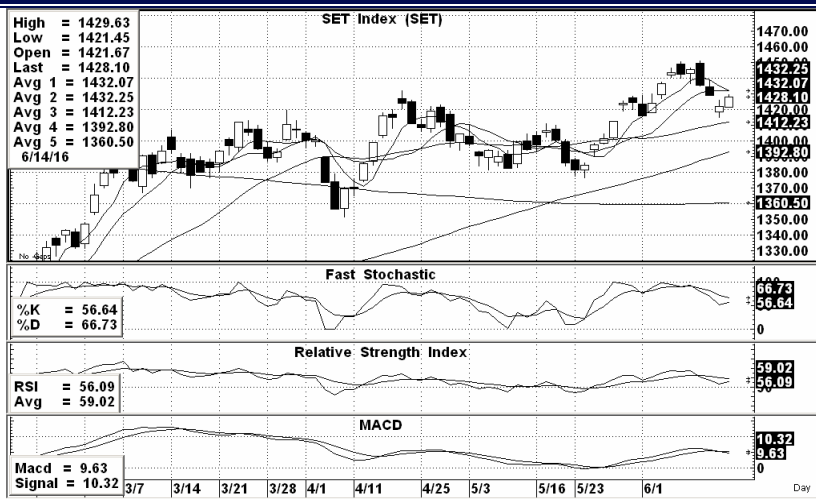


“คาด SET ยังมีสิทธิปรับตัวลงให้เป็นโอกาสเลือกหุ้นซื้อได้อีก จึงไม่ต้องรีบร้อนซื้อไล่ราคา แต่หลังจากซื้อแล้วเราแนะนำให้นำเงินถือต่อเนืองมากกว่าขายเร็ว เพื่อลุ้นทำกำไรกรอบใหญ่...”



**SET INDEX** ปิดที่ 1,428.10 จุด เปลี่ยนแปลง +6.24 จุด คิดเป็น +0.44%  
แนวรับ 1425-1420\* , 1417-1412\*\* จุด  
แนวต้าน 1430-1432\* , 1435-1438\*\* จุด

**Technical View:**

สำหรับการเข้าเทรดตั้งระยะสั้น – ถึงแม้ SET จะติดกลับขึ้นมาแกว่งบวกได้ หลังจากดัชนีลงไปใกล้แนวรับจากเส้นต้นทุนเฉลี่ย sma.25 วัน ซึ่งอยู่ภายในกรอบแนวรับจากเส้นต้นทุนเฉลี่ย sma.5 และ 10 สัปดาห์แถว 1420-1410 จุด แต่รูปแบบกราฟดัชนีและการฟอร์มตัวของ Indicators ต่างๆ ยังไม่ถึงกับส่งสัญญาณบวกมากนัก ทำให้เราคาดว่า SET มีสิทธิที่จะยังแกว่งตัวผันผวนขึ้น-ลงอยู่ในกรอบ 1410-1435 จุดต่อไปอีกสักพัก ดังนั้นเรายังแนะนำให้รอเลือกหุ้นซื้อช่วง SET ลงต่อไปก่อนดีกว่า อย่างไรก็ตามหลังจากตลาดพักตัวรอบนี้แล้ว เรายังคาดว่า SET มีลุ้นแกว่งไต่ระดับขึ้นหาแนวต้านเป้าหมายที่ 1500 จุด(+/-) ได้ต่อไป หลังจากซื้อแล้วเราจึงแนะนำให้เน้นถือต่อเนืองมากกว่า

แนวโน้มระยะกลาง-ยาว คาดว่า SET ยังมีสิทธิปรับตัวลง เพื่อสร้างฐานสำหรับรอบขึ้นครั้งใหม่ในช่วงถัดไปได้อยู่ ดังนั้นยังน่ารอเลือกหุ้นทยอยซื้อช่วงลงจากนั้นเน้นถือเพื่อรอรอบใหญ่ โดยคาดแนวต้านเป้าหมายของรอบแถว 1500 จุด(+/-)

**Analyst :**

Somchai Anektaweepon  
Veeravat Virochpoka  
Tel. : 0-2646-9967

Register : 002265  
Register : 047077

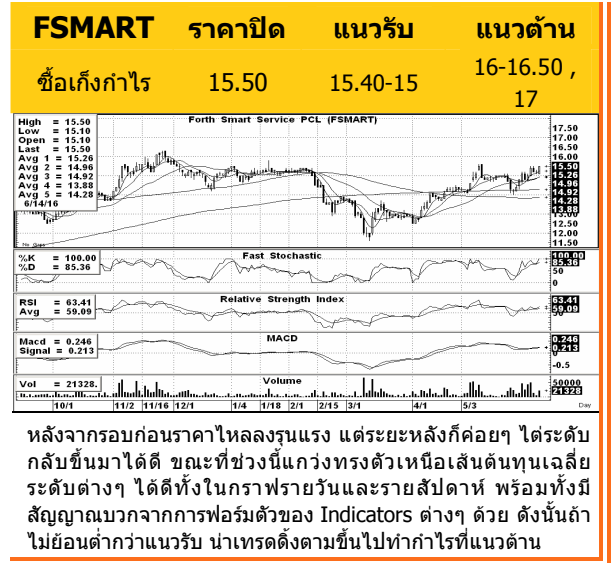
DISCLAIMER: รายงานฉบับนี้จัดทำโดยบริษัทหลักทรัพย์ ฟินันเซีย ไซรัส จำกัด (มหาชน) “บริษัท” ข้อมูลที่ปรากฏในรายงานฉบับนี้ถูกจัดทำขึ้นบนพื้นฐานของแหล่งข้อมูลที่เชื่อใจหรือการเชื่อใจว่ามีความน่าเชื่อถือ และ/หรือมีความถูกต้อง อย่างไรก็ตามบริษัทไม่รับรองความถูกต้องครบถ้วนของข้อมูลดังกล่าว ข้อมูลและความคิดเห็นที่ปรากฏอยู่ในรายงานฉบับนี้อาจมีการเปลี่ยนแปลง แก้ไข หรือเพิ่มเติมได้ตลอดเวลาโดยไม่แจ้งให้ทราบล่วงหน้า บริษัทไม่มีความประสงค์ที่จะชดเชยหรือชดเชยให้ผู้ลงทุน ลงทุนซื้อหรือขายหลักทรัพย์ตามที่ปรากฏในรายงานฉบับนี้ รวมทั้งบริษัทไม่ได้รับประกันผลตอบแทนหรือราคาของหลักทรัพย์ตามข้อมูลที่ปรากฏแต่อย่างใด ผู้ลงทุนควรศึกษาข้อมูลและพิจารณาอย่างรอบคอบก่อนการตัดสินใจลงทุน

บริษัทของสมาชิกหลักทรัพย์ในข้อมูลและความคิดเห็นที่ปรากฏอยู่ในรายงานฉบับนี้ ห้ามมิให้ผู้ใดนำข้อมูลและความคิดเห็นในรายงานฉบับนี้ไปใช้ประโยชน์ คัดลอก ตัดแปลง ทำซ้ำ นำออกแสดงหรือเผยแพร่ต่อสาธารณชนไม่ว่าทางตรงหรือทางอ้อม โดยไม่ได้รับอนุญาตเป็นลายลักษณ์อักษรจากบริษัทผู้ลงทุน การลงทุนในหลักทรัพย์มีความเสี่ยง ผู้ลงทุนควรศึกษาข้อมูลและพิจารณาอย่างรอบคอบก่อนการตัดสินใจลงทุน

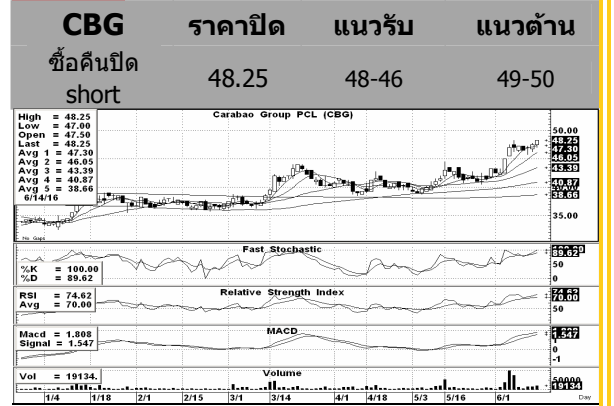
บริษัทหลักทรัพย์ ฟินันเซีย ไซรัส จำกัด (มหาชน) อาจเป็นผู้ดูแลสภาพคล่อง (Market Maker) และผู้ออกใบสำคัญแสดงสิทธิอนุพันธ์ (Derivative Warrants) บนหลักทรัพย์ที่ปรากฏอยู่ในรายงานฉบับนี้ โดยบริษัทอาจจัดที่บูทวิเคราะห์ของหลักทรัพย์อย่างอิงดังกล่าวนี้ ดังนั้น นักลงทุนควรศึกษาและยึดมั่นในหนังสือชี้ชวนของใบสำคัญแสดงสิทธิอนุพันธ์ดังกล่าวก่อนตัดสินใจลงทุน

**Technical Picks:**

- RP** (Bt 9.70 เป้าเทคนิค 10.50-11 cut loss ถ่าหลุด 9.10)
- FSMART** (Bt 15.50 เป้าเทคนิค 16-17 cut loss ถ่าหลุด 15)
- CBG** (Bt 48.25 ซื้อคืนปิด short เพื่อตัดขาดทุนไว้ก่อน)



**For SBL**



หลังจากแนะนำยืมหุ้น short ไปแถว 48 ข. เมื่อกลางสัปดาห์ก่อนเพื่อลุ้นซื้อกลับทำกำไรที่ 46 ข. หรือต่ำกว่า ซึ่งราคามีงหวะลงไปให้ได้ทำกำไรบ้างแล้ว แต่หลังจากลงแล้วยังติดกลับขึ้นมาได้ไว ทำให้มีความเสี่ยงจะขึ้นต่อ ดังนั้นถ้ายังไม่ได้ซื้อคืนปิด short คงต้องยอมซื้อกลับตัดขาดทุนไว้ก่อนแล้ว