

**“SET ยังมีลุ้นโอกาสแกว่งไต่ระดับขึ้นหาแนวต้านเป้าหมายแถว 1500 จุด(+/-) ตามคาด จึงแนะนำถือต่อเนื่องไม่เน้นขายเร็ว แต่ต้องระวังจังหวะผันผวน ดังนั้นซื้อเพิ่มจึงน่ารอช่วงอ่อนตัวมากกว่า...”**



**SET INDEX** ปิดที่ 1,474.92 จุด เปลี่ยนแปลง +6.53 จุด คิดเป็น +0.44%

แนวรับ 1470-1466\* , 1463-1459\*\* จุด

แนวต้าน 1477-1482\*\*\* , 1484-1490 จุด

**Technical View:**

สำหรับการเข้าเทรดตั้งระยะสั้น – SET ยังขยับขึ้นทำจุดสูงสุดใหม่ต่อเนื่องได้ดี แต่ก็มีจังหวะแกว่งตัวผันผวนในระหว่างวันให้เห็นตลอด ทำให้เรายังแนะนำรอเลือกหุ้นซื้อเพิ่มเฉพาะช่วง SET อ่อนตัวหรือปรับลงดีกว่าเช่นเดิม อย่างไรก็ตามเราคาดว่าตลาดกำลังอยู่ระหว่างแกว่งไต่ระดับขึ้นหาแนวต้านเป้าหมายแถว 1500 จุด (+/-) อยู่ ดังนั้นส่วนที่ซื้อแล้วเรายังแนะนำให้เน้นถือต่อเนื่องต่อไป โดยไม่จำเป็นต้องขายทำกำไรเร็วนัก

แนวโน้มระยะกลาง-ยาว คาดว่า SET อยู่ระหว่างแกว่งไต่ระดับขึ้นทดสอบแนวต้านเป้าหมาย 1500 จุด(+/-) ในช่วงถัดไปตามคาดแล้ว ดังนั้นแนะนำถือหุ้นต่อเนื่องไว้ก่อนเช่นเดิม ขณะที่ถ้าตลาดอ่อนตัวลงยังสามารถเลือกหุ้นซื้อเพิ่มได้

**Analyst :**

Somchai Anektaweepon  
Veeravat Virochpoka  
Tel. : 0-2646-9967

Register : 002265  
Register : 047077

DISCLAIMER: รายงานฉบับนี้จัดทำโดยบริษัทหลักทรัพย์ ฟินันเซีย ไซรัส จำกัด (มหาชน) “บริษัท” ข้อมูลที่ปรากฏในรายงานฉบับนี้ถูกจัดทำขึ้นบนพื้นฐานของแหล่งข้อมูลที่เชื่อว่าหรือควรเชื่อว่ามีความน่าเชื่อถือ และ/หรือมีความถูกต้อง อย่างไรก็ตามบริษัทไม่รับรองความถูกต้องครบถ้วนของข้อมูลดังกล่าว ข้อมูลและความเห็นที่ปรากฏอยู่ในรายงานฉบับนี้อาจมีการเปลี่ยนแปลง แก้ไข หรือเพิ่มเติมได้ตลอดเวลาโดยไม่แจ้งให้ทราบล่วงหน้า บริษัทไม่มีความประสงค์ที่จะชักจูงหรือชักชวนให้ลงทุน ลงทุนซื้อหรือขายหลักทรัพย์ตามที่ปรากฏในรายงานฉบับนี้ รวมทั้งบริษัทไม่ได้รับประกันผลตอบแทนหรือราคาของหลักทรัพย์ตามข้อมูลที่ปรากฏแต่อย่างใด บริษัทจึงไม่รับผิดชอบต่อความเสียหายใดๆ ที่เกิดขึ้นจากการนำข้อมูลหรือความเห็นในรายงานฉบับนี้ไปใช้ไม่ว่ากรณีใดก็ตาม ผู้ลงทุนควรศึกษาข้อมูลและใช้ดุลยพินิจอย่างรอบคอบก่อนการตัดสินใจลงทุน

บริษัทของสวนหลักทรัพย์ในข้อมูลและความเห็นที่ปรากฏอยู่ในรายงานฉบับนี้ ห้ามมิให้ผู้นำข้อมูลและความเห็นในรายงานฉบับนี้ไปใช้ประโยชน์ คัดลอก ตัดแปลง ทำซ้ำ นำออกแสดงหรือเผยแพร่ต่อสาธารณชนไม่ว่าทางตรงหรือทางอ้อม โดยไม่ได้รับอนุญาตเป็นลายลักษณ์อักษรจากบริษัทล่วงหน้า การลงทุนในหลักทรัพย์มีความเสี่ยง ผู้ลงทุนควรศึกษาข้อมูลและพิจารณาอย่างรอบคอบก่อนการตัดสินใจลงทุน

บริษัทหลักทรัพย์ ฟินันเซีย ไซรัส จำกัด (มหาชน) อาจเป็นผู้ดูแลสภาพคล่อง (Market Maker) และผู้ออกใบสำคัญแสดงสิทธิอนุพันธ์ (Derivative Warrants) บนหลักทรัพย์ที่ปรากฏอยู่ในรายงานฉบับนี้ โดยบริษัทอาจจัดทำบริหารหรือของหลักทรัพย์อ้างอิงดังกล่าวนี้ ดังนั้น นักลงทุนควรศึกษารายละเอียดในหนังสือชี้ชวนของใบสำคัญแสดงสิทธิอนุพันธ์ดังกล่าวก่อนตัดสินใจลงทุน

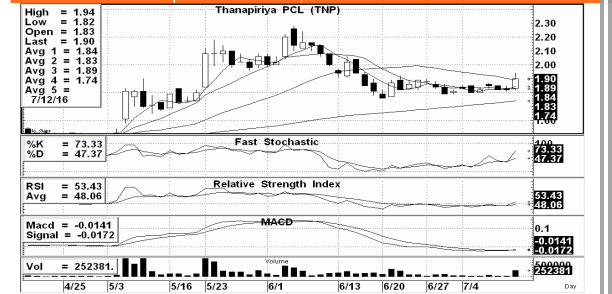
**Technical Picks:**

**TNP** (Bt 1.90 เป้าเทคนิค 2-2.10 cut loss ถ้าหลุด 1.84)

**ASEFA** (Bt 5.80 เป้าเทคนิค 6-6.75 cut loss ถ้าหลุด 5.65)

**SGP** (Bt 14 แนะนำยืมหุ้น short เพื่อรอซื้อคืนที่แนวรับ)

TNP	ราคาปิด	แนวรับ	แนวต้าน
ชื่อเก็งกำไร	1.90	1.88-1.84	1.95-2 , 2.04-2.10



หลังจากราคาแกว่งทรงตัวได้ตีมาพักใหญ่ เมื่อวานนี้เริ่มมีแรงซื้อหนุนให้ราคามีจังหวะดีดขึ้นอีกครั้ง และปิดสิ้นวันสูงกว่าแนวต้านจากเส้นต้นทุนเฉลี่ย sma.25 วันและ sma.10 สัปดาห์แถว 1.89 บ.ขึ้นมาได้ด้วย ขณะที่ Indicators ต่างๆ ก็พร้อมตัวได้ดี ดังนั้นถ้าไม่ย้อนต่ำกว่าแนวรับอีก คาดว่ามีสิทธิดีดขึ้นหาแนวต้านให้ทำกำไร

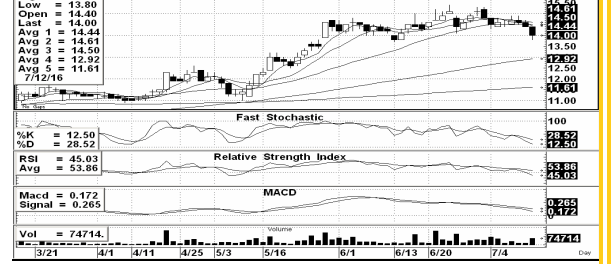
ASEFA	ราคาปิด	แนวรับ	แนวต้าน
ชื่อเก็งกำไร	5.80	5.75-5.65	6-6.25 , 6.40-6.75



ราคาเริ่มฟื้นตัวกลับขึ้นมาเคลื่อนไหวสูงกว่าเส้นต้นทุนเฉลี่ยระดับต่างๆ ได้อีกครั้ง พร้อมทั้งมีอวลุมสนับสนุนพอควร ส่งผลให้รูปแบบกราฟราคาและการฟอร์มตัวของ Indicators ต่างๆ มีสัญญาณในเชิงบวก ดังนั้นถ้าไม่ย้อนต่ำกว่าแนวรับอีก คาดว่ามีสิทธิดีดตัวขึ้นหาแนวต้านให้ทำกำไรตามรอบได้

**For SBL**

SGP	ราคาปิด	แนวรับ	แนวต้าน
ยืมหุ้น short	14	13.50-13 , 12.80-12.5	14.30-14.50



ราคายังถูกกดดันจากแรงขายต่อเนื่อง หลังจากกรอบที่แล้วขยับขึ้นมาค่อนข้างมาก โดยเริ่มปรับตัวลงมาเคลื่อนไหวต่ำกว่าเส้นต้นทุนเฉลี่ยรายวัน และมีแนวโน้มที่จะหลุดเส้นต้นทุนเฉลี่ยรายสัปดาห์ เพื่อลงหาแนวรับต่างๆ ให้ซื้อกลับทำกำไรได้ด้วย จึงแนะนำยืมหุ้น short โดยใช้แนวต้านเป็นเกณฑ์ซื้อตัดขาดทุน