

**“SET” ใต้ระดับขึ้นมาใกล้แนวต้านเป้าหมายแถว 1500 จุด(+/-) แล้ว ซึ่งคาดว่าจะมีความเสี่ยงกับการปรับพักตัวลงในกรอบกว้างได้ ดังนั้นน่าจะสนใจทยอยขายทำกำไรช่วงบวก เพื่อรอซื้อต่ำ...”**



**SET INDEX** ปิดที่ 1,492.00 จุด เปลี่ยนแปลง +3.31 จุด คิดเป็น +0.22%

แนวรับ 1490-1485\* , 1483-1480\*\* จุด

แนวต้าน 1493-1495\*\* , 1498-1500\*\*\* จุด

**Technical View:**

สำหรับการเข้าเทรดตั้งระยะสั้น – SET ยังขยับขึ้นทำ New high ได้อีก แต่ดัชนีก็เริ่มเข้ามาในกรอบแนวต้านเป้าหมาย 1500 จุด(+/-) ซึ่งจากรูปแบบกราฟดัชนีและการฟอร์มตัวของ Indicators ประกอบกับการขยับขึ้นมาค่อนข้างเร็วและแรง พอลดในกรอบที่ผ่านมา ทำให้ต้องระวังแรงขายทำกำไรกดดันให้ SET มีจังหวะปรับพักตัวลงในกรอบกว้างไว้ด้วย ดังนั้นยังดัชนีเข้าใกล้ 1500 จุดหรือสูงกว่าขึ้นไป จึงแนะนำให้ชะลอการซื้อไว้ก่อน และสามารถหาจังหวะทยอยขายทำกำไรลดพอร์ตลงบ้าง เพื่อลดความเสี่ยงจากโอกาสปรับพักของตลาด แล้วถือเงินสดไว้รอซื้อเพิ่มในช่วง SET พักตัวลงต่อไป

แนวโน้มระยะกลาง-ยาว SET ขยับถึงแนวต้านเป้าหมาย 1500 จุด(+/-) แล้ว ทำให้ต้องระวังแรงขายกดดัน โดยเฉพาะในกรอบแนวต้าน 1500-1520 จุด โดยประมาณ ดังนั้นช่วงถัดจากนี้น่าสนใจเริ่มมองหาจังหวะแบ่งส่วนขายทำกำไรช่วงบวก เพื่อลดพอร์ตลงบ้าง แล้วคอยพิจารณาโอกาสซื้อใหม่เมื่อ SET ปรับตัวลง

**Analyst :**

Somchai Anektaweepon  
Veeravat Virochpoka  
Tel. : 0-2646-9967

Register : 002265  
Register : 047077

DISCLAIMER: รายงานฉบับนี้จัดทำโดยบริษัทหลักทรัพย์ ฟินันเซีย ไซรัส จำกัด (มหาชน) “บริษัท” ข้อมูลที่ปรากฏในรายงานฉบับนี้ถูกจัดทำขึ้นบนพื้นฐานของแหล่งข้อมูลที่เชื่อว่าหรือควรเชื่อว่ามีคุณภาพเชื่อถือได้ และ/หรือมีความถูกต้อง อย่างไรก็ตามบริษัทไม่รับรองความถูกต้องครบถ้วนของข้อมูลดังกล่าว ข้อมูลและความเห็นที่ปรากฏอยู่ในรายงานฉบับนี้อาจมีการเปลี่ยนแปลง แก้ไข หรือเพิ่มเติมได้ตลอดเวลาโดยไม่ต้องแจ้งให้ทราบล่วงหน้า บริษัทไม่มีความประสงค์ที่จะชดเชยหรือชดเชยให้ผู้อื่นลงทุน ลงทุนซื้อหรือขายหลักทรัพย์ตามที่ปรากฏในรายงานฉบับนี้ รวมทั้งบริษัทไม่ได้รับประกันผลตอบแทนหรือราคาของหลักทรัพย์ตามข้อมูลที่ปรากฏแต่อย่างใด บริษัทจึงไม่รับผิดชอบต่อความเสียหายใดๆ ที่เกิดขึ้นจากการนำข้อมูลหรือความเห็นในรายงานฉบับนี้ไปใช้ไม่ว่ากรณีใดก็ตาม ผู้ลงทุนควรศึกษาข้อมูลและใช้ดุลยพินิจอย่างรอบคอบในการตัดสินใจลงทุน

บริษัทของสวนหลักทรัพย์ในข้อมูลและความเห็นที่ปรากฏอยู่ในรายงานฉบับนี้ ห้ามมิให้ผู้ใดนำข้อมูลและความเห็นในรายงานฉบับนี้ไปใช้ประโยชน์ คัดลอก ดัดแปลง ทำซ้ำ นำออกแสดงหรือเผยแพร่ต่อสาธารณชนไม่ว่าทางหมดหรือบางส่วน โดยไม่ได้รับอนุญาตเป็นลายลักษณ์อักษรจากบริษัทผู้จัดทำ การลงทุนในหลักทรัพย์มีความเสี่ยง ผู้ลงทุนควรศึกษาข้อมูลและพิจารณาอย่างรอบคอบก่อนการตัดสินใจลงทุน

บริษัทหลักทรัพย์ ฟินันเซีย ไซรัส จำกัด (มหาชน) อาจเป็นผู้ดูแลสภาพคล่อง (Market Maker) และผู้ออกใบสำคัญแสดงสิทธิอนุพันธ์ (Derivative Warrants) บนหลักทรัพย์ที่ปรากฏอยู่ในรายงานฉบับนี้ โดยบริษัทอาจจัดทำทวีตหรือของหลักทรัพย์อย่างอื่นดังกล่าวนี้ ดังนั้น นักลงทุนควรศึกษารายละเอียดในหนังสือชี้ชวนของใบสำคัญแสดงสิทธิอนุพันธ์ดังกล่าวก่อนตัดสินใจลงทุน

**Technical Picks:**

**ALT** (Bt 7.70 เป้าเทคนิค 7.90-8.20 cut loss ถ้าหลุด 7.35)

**GLOW** (Bt 87 เป้าเทคนิค 90-93 cut loss ถ้าหลุด 85.50)

**THAI** (Bt 24.30 ทยอยซื้อคืนปิด short เพื่อรับกำไรไว้ก่อนได้)

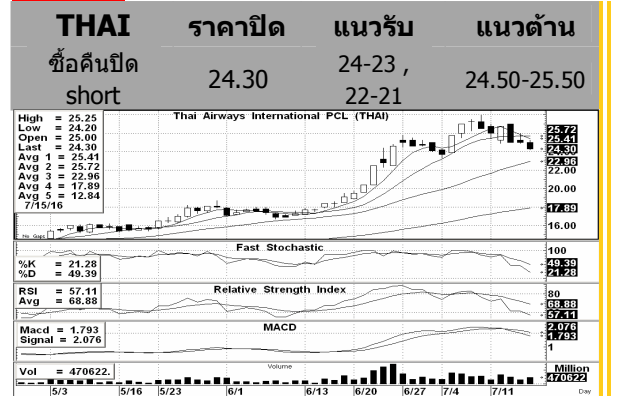


หลังจากที่ราคาพุ่งขึ้นวันแรกๆหลัง IPO ระยะหลังเริ่มมีจังหวะปรับตัวลงอย่างต่อเนื่องลงมาทดสอบแนวรับบริเวณ 7.35 บาท ก่อนที่ล่าสุดจะมีจังหวะดีดตัวขึ้นแรงทะลุเส้นต้นทุนค่าเฉลี่ย 5 วัน ขึ้นมาได้ ดังนั้นน่าจะมีความน่าสนใจปรับตัวขึ้นทดสอบแนวต้านต่างๆ จึงแนะนำเป็นหุ้นเก็งกำไร



หลังจากราคาแกว่งทรงตัวได้ตีมาพักใหญ่ ช่วงนี้เริ่มมีแรงซื้อหนุนให้ขยับกลับขึ้นมาปิดสูงกว่าเส้นต้นทุนเฉลี่ยระดับต่างๆ ได้ทั้งในกราฟรายวันและกราฟรายสัปดาห์ ขณะที่ Indicators ต่างๆ ก็ส่งสัญญาณในเชิงบวก ดังนั้นถ้าไม่ยอมหลุดแนวรับอีก คาดว่ามีลุ้นดีดขึ้นหาแนวต้านให้ทำกำไรตามรอบได้

**For SBL**



แนะนำเป็นหุ้นยืม short ไปช่วงท้ายสัปดาห์ก่อนแถว 25.75 บาท โดยตั้งเป้าซื้อกลับทำกำไรแถว 24 บาทหรือต่ำกว่าลงไป ซึ่งราคาเริ่มปรับตัวลงมาได้แล้ว ดังนั้นแนะนำให้ทยอยซื้อคืนปิด short เพื่อรับกำไรไว้ก่อนได้ แต่ยังไม่แนะนำให้เข้าซื้อเพื่อเทรดตั้งสั้นยาว โดยต้องรอดูแรงซื้อจากแนวรับระดับต่างๆ อีกครั้งก่อน