

“SET ดิดบวกได้ดี แต่รูปแบบกราฟดัชนีและการฟอร์มตัวของ Indicators ยังเสี่ยงกับจังหวะผันผวนและย้อนลบ ดังนั้นยังแนะนำให้รอเลือกหุ้นซื้อเพิ่มช่วงลงไปก่อนดีกว่า แต่ซื้อแล้วเน้นถือ!!”



SET INDEX ปิดที่ 1,436.43 จุด เปลี่ยนแปลง +12.37 จุด คิดเป็น +0.87%

แนวรับ 1433-1430*, 1426-1422** จุด

แนวต้าน 1437-1440*, 1442-1444** จุด

Technical View:

สำหรับการเข้าเทรดตั้งระยะสั้น - ปลายสัปดาห์ที่แล้ว SET ยังขยับบวกต่อได้ดี และขยับขึ้นมาแกว่งตัวเหนือเส้นต้นทุนเฉลี่ยระดับต่างๆ ได้แล้ว ทำให้ยังมีลุ้นจังหวะรีบาวด์ขึ้นต่อเนื่องได้อีก อย่างไรก็ตามยังคงระวังการแกว่งตัวผันผวนและย้อนลบเป็นระยะไว้ด้วย เพราะช่วง 2 สัปดาห์ที่ผ่านมาดัชนีขยับขึ้นมากพอควรแล้ว ดังนั้นส่วนที่ซื้อไว้แล้วยังแนะนำให้เน้นถือต่อเนื่อง แต่ถ้าจะเลือกหุ้นเข้าซื้อเพิ่มแนะนำให้รอช่วงตลาดอ่อนตัวลงก่อนดีกว่า

แนวโน้มระยะกลาง-ยาว แม้ SET ยังมีลุ้นโอกาสที่จะแกว่งบวกต่อเนื่อง โดยมีแนวต้านเป้าหมายของรอบแถว 1500 จุด(+/-) แต่ระหว่างทางยังต้องระวังแรงขายทำกำไรกดดันให้ผันผวนไว้ด้วย ดังนั้นซื้อแล้วยังแนะนำให้เน้นถือต่อ เพื่อรอรอบบวกใหญ่ตามที่ไต่กล่าวถึงไปแล้ว แต่ถ้าจะเลือกหุ้นเข้าซื้อเพิ่ม เรายังแนะนำให้รอช่วงตลาดปรับลงดีกว่า เพราะ SET ยังมีแนวโน้มแกว่งตัวผันผวนได้อีก

Analyst :

Somchai Anektaweepon
Veeravat Virochpoka
Tel. : 0-2646-9967

Register : 002265
Register : 047077

DISCLAIMER: รายงานฉบับนี้จัดทำโดยบริษัทหลักทรัพย์ ฟินันเซีย ไซรัส จำกัด (มหาชน) “บริษัท” ข้อมูลที่ปรากฏในรายงานฉบับนี้ถูกจัดทำขึ้นบนพื้นฐานของแหล่งข้อมูลที่เชื่อใจหรือการเชื่อใจในความน่าเชื่อถือ และ/หรือมีความถูกต้อง อย่างไรก็ตามบริษัทไม่รับรองความถูกต้องครบถ้วนของข้อมูลดังกล่าว ข้อมูลและความเห็นที่ปรากฏอยู่ในรายงานฉบับนี้อาจมีการเปลี่ยนแปลง แก้ไข หรือเพิ่มเติมได้ตลอดเวลาโดยไม่ต้องแจ้งให้ทราบล่วงหน้า บริษัทไม่มีความประสงค์ที่จะชดเชยหรือชดเชยให้ผู้อื่นลงทุนหรือชดเชยหรือชดเชยให้ผู้อื่นตามที่ปรากฏในรายงานฉบับนี้ รวมทั้งบริษัทไม่ได้รับประกันผลตอบแทนหรือราคาของหลักทรัพย์ตามข้อมูลที่ปรากฏแต่อย่างใด บริษัทจึงไม่รับผิดชอบต่อความเสียหายใดๆ ที่เกิดขึ้นจากการนำข้อมูลหรือความเห็นในรายงานฉบับนี้ไปใช้ไม่ว่ากรณีใดก็ตาม ผู้ลงทุนควรศึกษาข้อมูลและใช้ดุลยพินิจอย่างรอบคอบในการตัดสินใจลงทุน

บริษัทของสงวนลิขสิทธิ์ในข้อมูลและความเห็นที่ปรากฏอยู่ในรายงานฉบับนี้ ห้ามมิให้ผู้ใดนำข้อมูลและความเห็นในรายงานฉบับนี้ไปใช้ประโยชน์ คิดลอก ดัดแปลง ทำซ้ำ นำออกแสดงหรือเผยแพร่ต่อสาธารณชนไม่ว่าทั้งหมดหรือบางส่วน โดยไม่ได้รับอนุญาตเป็นลายลักษณ์อักษรจากบริษัทล่วงหน้า การลงทุนในหลักทรัพย์มีความเสี่ยง ผู้ลงทุนควรศึกษาข้อมูลและพิจารณาอย่างรอบคอบก่อนการตัดสินใจลงทุน

บริษัทหลักทรัพย์ ฟินันเซีย ไซรัส จำกัด (มหาชน) อาจเป็นผู้ดูแลสภาพคล่อง (Market Maker) และผู้ออกใบสำคัญแสดงสิทธิอนุพันธ์ (Derivative Warrants) บนหลักทรัพย์ที่ปรากฏอยู่ในรายงานฉบับนี้ โดยบริษัทอาจจัดทำบทวิเคราะห์ของหลักทรัพย์อย่างอิงดังกล่าวนี้ ดังนั้น นักลงทุนควรศึกษารายละเอียดในหนังสือชี้ชวนของใบสำคัญแสดงสิทธิอนุพันธ์ดังกล่าวก่อนตัดสินใจลงทุน

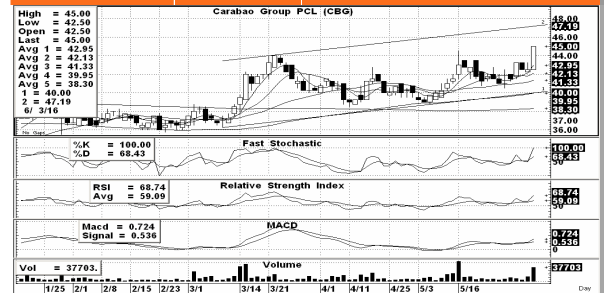
Technical Picks:

CBG (Bt 45 เป้าเทคนิค 47.50-48 cut loss ถ้าวหลุด 43)

EPG (Bt 13.60 เป้าเทคนิค 14-15 cut loss ถ้าวหลุด 13.20)

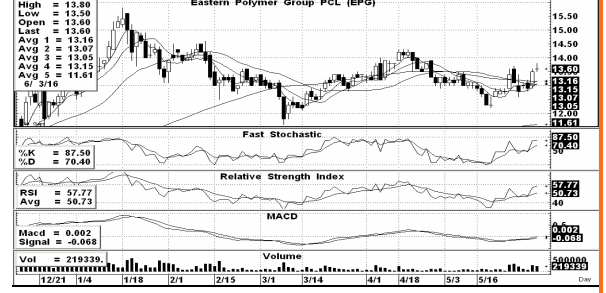
PTG (Bt 18.80 แนะนำยืมหุ้น short เพื่อรอซื้อคืนที่แนวรับ)

CBG	ราคาปิด	แนวรับ	แนวต้าน
ชื่อเก็งกำไร	45.00	44.50-44, 43	47.50-48



ราคาหุ้นแกว่งตัวในลักษณะ Sideway Up มาได้ต่อเนื่อง โดยล่าสุดวานนี้ติดตัวขึ้นแรงและทะลุจุดสูงสุดใหม่เป็นประวัติการณ์ด้วยมูลค่าการซื้อขายที่หนาแน่น ขณะที่ Indicator ต่างๆก็ส่งสัญญาณสนับสนุน น่าจะมีโอกาสปรับตัวขึ้นต่อตามกรอบเส้นแนวโน้มขาขึ้นได้ จึงแนะนำเป็นหุ้นเก็งกำไร

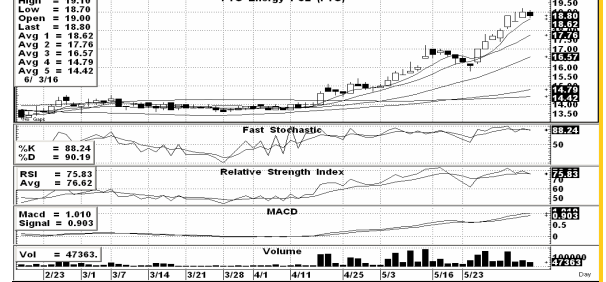
EPG	ราคาปิด	แนวรับ	แนวต้าน
ชื่อเก็งกำไร	13.60	13.50-13.20	14-14.30, 14.50-15



หลังจากพักตัวลงไปแรงและเร็วพอควรในรอบก่อน ช่วงนี้เริ่มมีจังหวะแกว่งไต่ระดับขึ้นมาได้ดีขึ้นบ้าง และเริ่มขึ้นมาแกว่งทรงตัวเหนือเส้นต้นทุนเฉลี่ยระดับต่างๆ ได้ทั้งในกราฟรายวันและกราฟรายสัปดาห์ โดยมีทั้งวอลุ่มและสัญญาณบวกจาก Indicators สนับสนุน ดังนั้นถ้าไม่ต่ำกว่าแนวรับอีก คาดมีติดขึ้นหาแนวต้านได้

For SBL

PTG	ราคาปิด	แนวรับ	แนวต้าน
ยืมหุ้น short	18.80	18.50-18, 17.50-17	19-19.20



ในช่วง 2 สัปดาห์ที่ผ่านมาการวิ่งขึ้นมาก่อนขยับรอแรง ขณะที่ก่อนหน้านี้ก็มีจังหวะบวกขึ้นมาพอควรแล้วด้วย โดย Indicators รายวันก็เริ่มแสดงสัญญาณอ่อนแอ ทำให้คาดว่ามีส่วนพักตัวลงหาแนวรับต่างๆ ก่อนได้ จึงแนะนำยืมหุ้น short เพื่อรอซื้อคืนที่แนวรับ โดยใช้แนวต้านเป็นเกณฑ์ซื้อกลับตัดขาดทุน