

“SET เริ่มมีจังหวะย่อลง โดยคาดว่า จะปรับพักตัวลงต่อได้อีก แต่ คาดว่าเป็นโอกาสในการเลือกหุ้นทยอยซื้อเพิ่มได้ และหลังจากซื้อ แล้ว ยังแนะนำให้นั่งถือต่อเนื่อง เพื่อรอขายสูงเช่นเดิม...”



SET INDEX ปิดที่ 1,450.07 จุด เปลี่ยนแปลง -4.49 จุด คิดเป็น -0.31%

แนวรับ 1447-1445* , 1440-1436** , 1432-1422*** จุด

แนวต้าน 1452-1455** , 1458-1462*** จุด

Technical View:

สำหรับการเข้าเทรดตั้งระยะสั้น – หลังจาก SET รีบาวด์ขึ้นต่อเนื่องและมากพอควรในรอบสัปดาห์ที่ผ่านมา จึงทำให้เริ่มมีแรงขายทำกำไรกดดันให้ดัชนี ย้อนกลับมาทดสอบแนวรับจากเส้นต้นทุนเฉลี่ย sma.5 วันแถว 1445 จุดอีกครั้ง และยังมีโอกาสที่จะหลุดต่ำกว่าลงไปหาแนวรับจากเส้นต้นทุนเฉลี่ยระดับอื่นๆ ในกรอบ 1440-1420 จุดต่อได้ ก่อนที่จะกลับไปมีแนวโน้มขาขึ้น เพื่อลุ้นไต่ระดับขึ้นหาแนวต้านเป้าหมาย 1500 จุด(+/-) ตามคาดได้ในช่วงถัดไป ดังนั้นเรายังแนะนำให้เลือกหุ้นทยอยซื้อช่วง SET ปรับลงดีกว่า อย่างไรก็ตามหลังจากเลือกหุ้นซื้อแล้วเรายังแนะนำให้เน้นถือต่อเนื่อง เพื่อรอรอบบวกลบใหญ่ของตลาดก่อนค่อยพิจารณาหาจังหวะทำกำไรกันต่อไป

แนวโน้มระยะกลาง-ยาว แม้ SET ยังแกว่งตัวผันผวนและอ่อนตัวลงได้อีก แต่คาดว่ากรอบลบบจำกัด และลุ้นรอบบวกลบขึ้นทดสอบแนวต้านเป้าหมาย 1500 จุด (+/-) ได้ในช่วงถัดไป ดังนั้นแนะนำถือหุ้นต่อเนื่อง และเลือกหุ้นทยอยซื้อได้เช่นเดิม

Analyst :

Somchai Anektaweepon
 Veeravat Virochpoka
 Tel. : 0-2646-9967

Register : 002265
 Register : 047077

DISCLAIMER: รายงานฉบับนี้จัดทำโดยบริษัทหลักทรัพย์ ฟินันเซีย ไซรัส จำกัด (มหาชน) “บริษัท” ข้อมูลที่ปรากฏในรายงานฉบับนี้ถูกจัดทำขึ้นบนพื้นฐานของแหล่งข้อมูลที่เชื่อว่าหรือควรเชื่อว่ามีคุณภาพเชื่อถือได้ และ/หรือมีความถูกต้อง อย่างไรก็ตาม บริษัทไม่รับรองความถูกต้องครบถ้วนของข้อมูลดังกล่าว ข้อมูลและความเห็นที่ปรากฏอยู่ในรายงานฉบับนี้อาจมีการเปลี่ยนแปลง แก้ไข หรือเพิ่มเติมได้ตลอดเวลาโดยไม่ต้องแจ้งให้ทราบล่วงหน้า บริษัทไม่มีความประสงค์ที่จะชดเชยหรือชดเชยให้ผู้ลงทุน ลงทุนหรือขายหลักทรัพย์ตามที่ปรากฏในรายงานฉบับนี้ รวมทั้งบริษัทไม่ได้รับประกันผลตอบแทนหรือราคาของหลักทรัพย์ตามข้อมูลที่ได้ปรากฏแต่อย่างใด บริษัทจึงไม่รับผิดชอบต่อการเสียหายใดๆ ที่เกิดขึ้นจากการนำข้อมูลหรือความเห็นในรายงานฉบับนี้ไปใช้ไม่ว่ากรณีใดก็ตาม ผู้ลงทุนควรศึกษาข้อมูลและใช้ดุลยพินิจอย่างรอบคอบในการตัดสินใจลงทุน

บริษัทของสวนหลักทรัพย์ในข้อมูลและความเห็นที่ปรากฏอยู่ในรายงานฉบับนี้ ห้ามมิให้ผู้ใดนำข้อมูลและความเห็นในรายงานฉบับนี้ไปใช้ประโยชน์ คัดลอก ตัดแปลง ทำซ้ำ นำออกแสดงหรือเผยแพร่ต่อสาธารณชนไม่ว่าทางตรงหรือทางอ้อม โดยไม่ได้รับอนุญาตเป็นลายลักษณ์อักษรจากบริษัทผู้ลงทุน การลงทุนในหลักทรัพย์มีความเสี่ยง ผู้ลงทุนควรศึกษาข้อมูลและพิจารณาอย่างรอบคอบก่อนการตัดสินใจลงทุน

บริษัทหลักทรัพย์ ฟินันเซีย ไซรัส จำกัด (มหาชน) อาจเป็นผู้ดูแลสภาพคล่อง (Market Maker) และผู้ออกใบสำคัญแสดงสิทธิอนุพันธ์ (Derivative Warrants) บนหลักทรัพย์ที่ปรากฏอยู่ในรายงานฉบับนี้ โดยบริษัทอาจจัดทำหรือกระทำการของหลักทรัพย์อ้างอิงดังกล่าวนี้ ดังนั้น นักลงทุนควรศึกษารายละเอียดในหนังสือชี้ชวนของใบสำคัญแสดงสิทธิอนุพันธ์ดังกล่าวก่อนตัดสินใจลงทุน

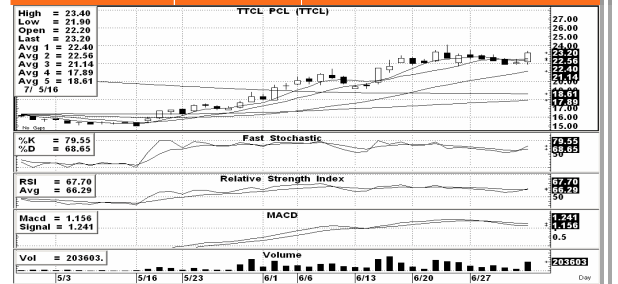
Technical Picks:

TTCL (Bt 23.20 เป้าเทคนิค 24-26 cut loss ถ้าหลุด 22)

THCOM (Bt 22.10 เป้าเทคนิค 23-23.70 cut loss ถ้าหลุด 21.70)

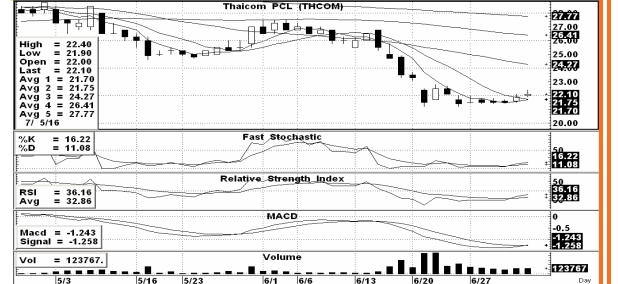
THAI (Bt 25.75 ซื้อคืนปิด short เพื่อตัดขาดทุนไว้ก่อนดีกว่า)

TTCL	ราคาปิด	แนวรับ	แนวต้าน
ชื่อเก็งกำไร	23.20	22.50-22	24 , 25-26



ราคาหุ้นปรับพักฐานได้ชั่วคราวหลังจากพุ่งขึ้นมาในรอบก่อน สัปดาห์นี้เริ่มมีจังหวะดีดตัวขึ้นเหนือแนวเส้นต้นทุนค่าเฉลี่ยอีกครั้งด้วยมูลค่าการซื้อขายที่หนาแน่นขึ้น ขณะที่ Indicator ต่างๆก็เริ่มกลับมาส่งสัญญาณในเชิงบวก น่าจะมีลุ้นปรับตัวทดสอบ High เดิมและทะลุผ่าน จึงแนะนำเป็นหุ้นเก็งกำไร

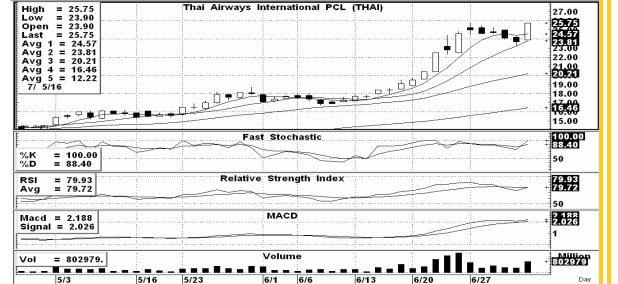
THCOM	ราคาปิด	แนวรับ	แนวต้าน
ชื่อเก็งกำไร	22.10	22-21.70	22.50-22.80 , 23-23.70



หลังจากราคาไหลลงมาถึงและเร็วในรอบที่ผ่านมา แต่ช่วง 2 สัปดาห์นี้เริ่มมีลักษณะทรงตัวได้ดีขึ้น พร้อมมีแรงซื้อเข้ามาพ่วงและการฟอร์มตัวที่ดีของ Indicators ช่วยหนุน ดังนั้นถ้าไม่หลุดต่ำกว่าแนวรับลงไปอีก คาดว่ามีสิทธิ์ลุ้นโอกาสดีดกลับขึ้นหาแนวต้านต่างๆ ให้ทำกำไรตามรอบได้

For SBL

THAI	ราคาปิด	แนวรับ	แนวต้าน
ชื่อคืนปิด short	25.75	25.50-24.50	26-28



แนะนำขายหุ้น short ไปแถว 24.20 บ. โดยราคามีจังหวะปรับตัวลงไปที่ 23.30 บ. ให้ซื้อกลับทำกำไรแล้ว แต่ถ้ายังไม่ได้ปิด short คงต้องยอมซื้อกลับตัดขาดทุนก่อนดีกว่า หลังจากวานนี้มีแรงซื้อหนุนให้ราคาดีดตัวขึ้นมาสูงกว่าแนวต้าน 25 บ. ที่ใช้เป็นเกณฑ์ตัดขาดทุน แต่ราคาพักตัวน้อยไปจึงไม่แนะนำให้เทรดตั้งตามต่อ