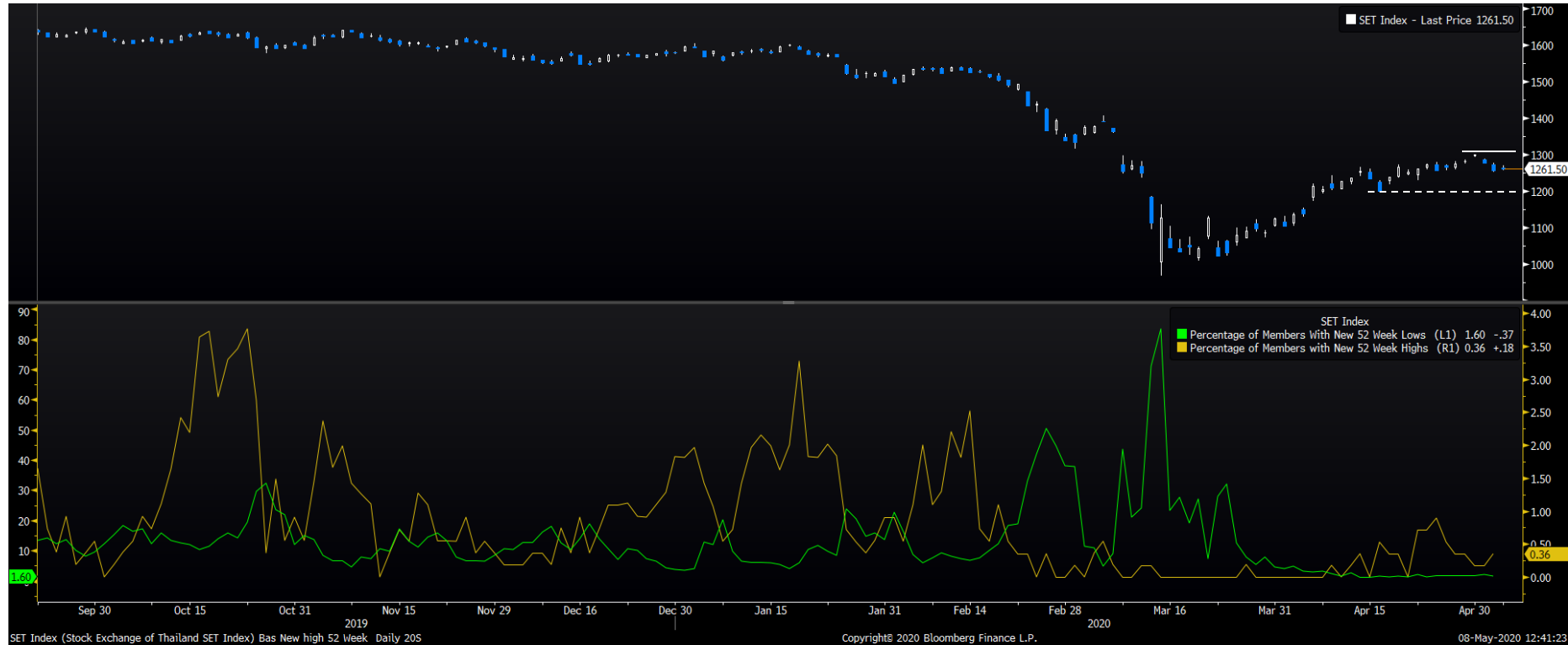


Weekly Keys

SET INDEX : มุมมองสัปดาห์หน้า



สัปดาห์นี้ดัชนีย่อตัวลงมา โดยระยะสั้นเป็นลักษณะชะลอตัว หลังขึ้นมาต่อเนื่องในเดือนที่แล้ว
อัตราการทำ New Low และ New High ของหุ้นในตลาด ยังไม่มีสัญญาณบ่งชี้ใดๆ ทั้ง 2 ตัวยังคงเคลื่อนไหวในโซนต่ำ (%NH = 0.36% , %NL = 1.60%) ดังนั้นประเมินได้ว่า โดยรวมยังเป็น Sideway

6 March 2020

Weekly Keys

S50M20

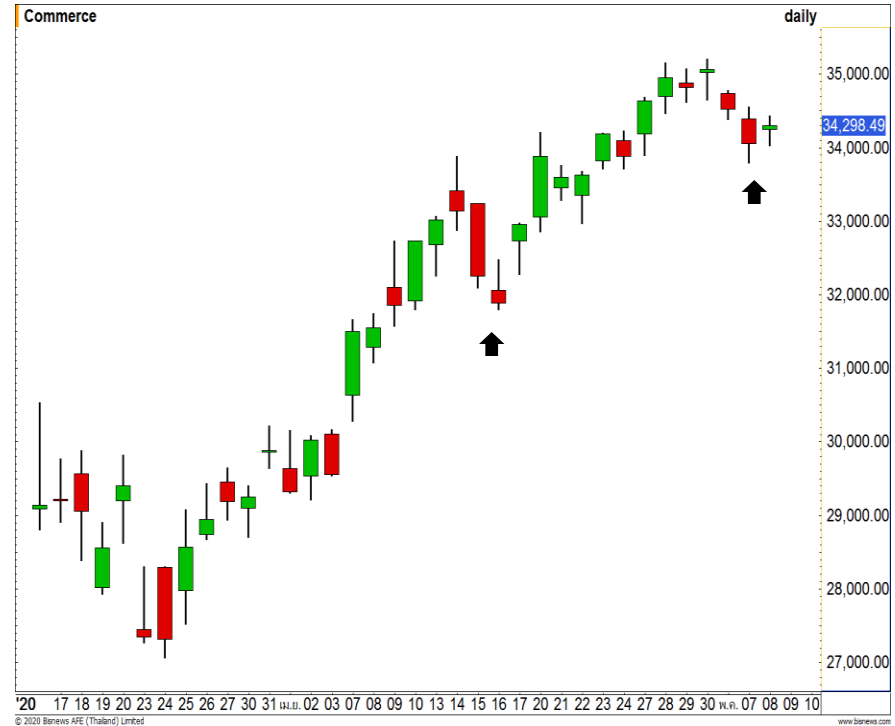
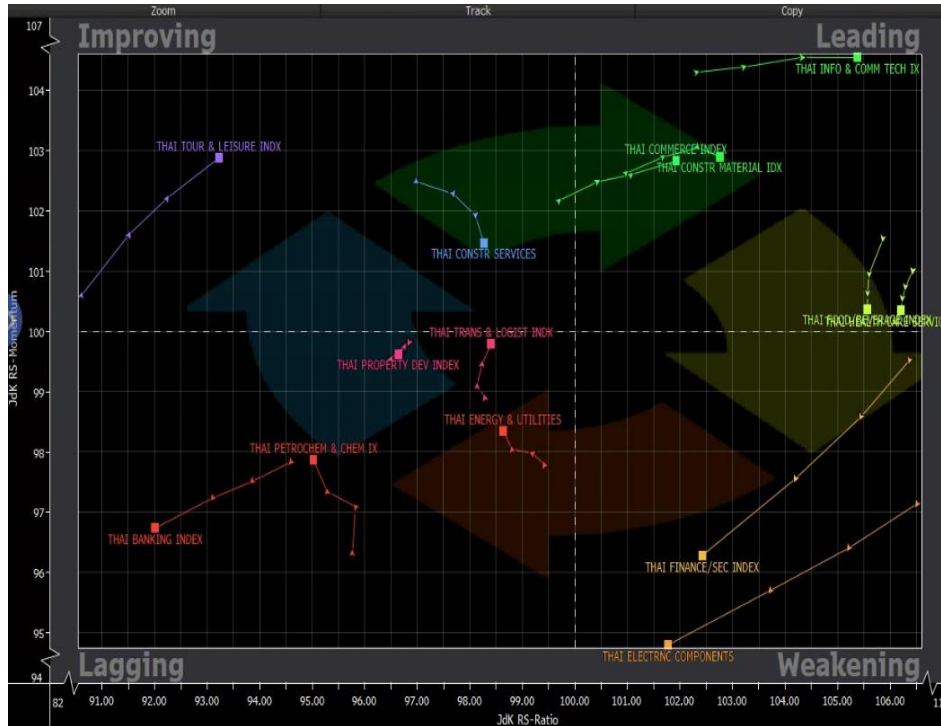
แนวรับ : 834 / 822
แนวต้าน : 847 / 860

ภาพราย 60 นาที รอบเช้าดัชนีพยายามขึ้นไม่ผ่านแนวต้าน 847 จุด เกิดการชะลอตัวลงมา ระยะสั้นเป็นการแกว่งตัวในกรอบ 834-847 จุด ทั้งนี้หากหลุด 834 จุด จะเป็นการเปิด Downside ในการพักตัวลงต่อ

- พอร์ตวาง รอเปิด Short หากดัชนีอ่อนตัวหลุดบริเวณ 834 จุด วางเป้าหมายทำกำไรที่ 822 จุด ตัดขาดทุนกรณีขึ้นผ่าน 838 จุด



Sector Analysis



- กลุ่มที่นำตลาดตอนนี้ ICT, COMMERCE และ CONMAT
- FOOD กับ HEALTH มีโอกาสลงสู่โซน Weakening
- FIN และ ETRON พักฐานต่อเนื่อง (โซน Weakening)
- TOUR โมเมนตัมดีต่อเนื่อง
- BANK ยังคงอ่อนแอ

กลุ่มพาณิชย์ การย่อตัวในรอบสั้นนี้ไม่ได้ทำให้แนวโน้มหลักเสีย โดยรวมยังให้เป็นบวก มีโอกาสได้เห็นการแกว่งตัวขึ้นต่อตามแนวโน้มหลัก ลุ้นขึ้นทดสอบ High เดิมที่ 35,000 จุด

Weekly Keys

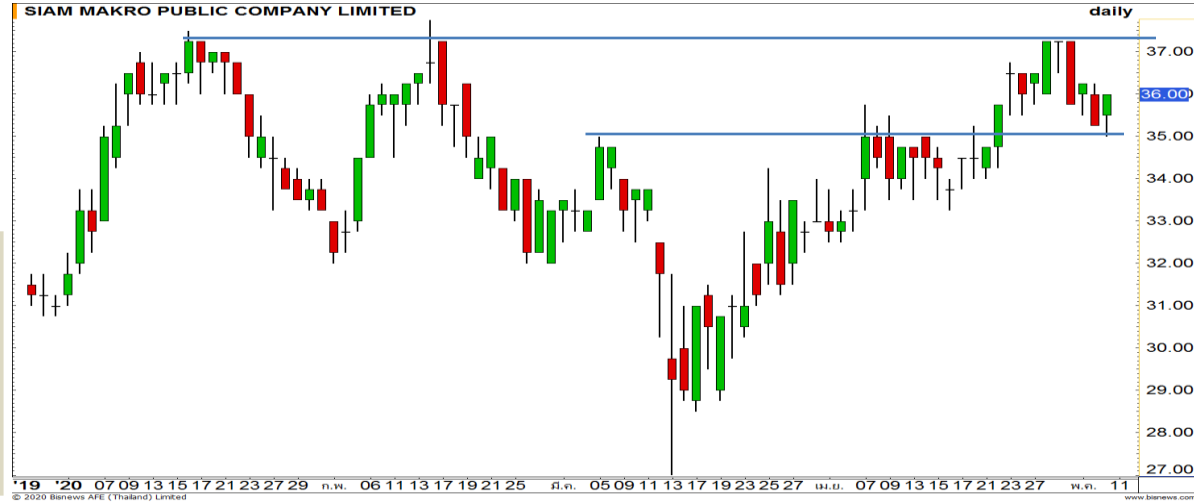
Weekly Trading

MAKRO

แนวรับ แนวต้าน

35.50 37.25

ราคาสามารถยืนแนวรับ 35-35.50 บาท
ได้ (บริเวณเส้น Neck line) ประคอง
ทิศทางเชิงบวก มีโอกาสได้เห็นการขึ้น
ทดสอบแนวต้าน 37.25 บาทอีกครั้ง
Stop loss : หลุด 35 บาท



BJC

แนวรับ แนวต้าน

36 38

ยอมรับว่าทิศทางหลักกลับมาดีไม่ติ ตั้งแต่
หลุด 40 บาทลงมา แต่เนื่องด้วยสัปดาห์นี้
ราคาปรับตัวลงค่อนข้างมาก ดังนั้นสามารถ
ใช้เป็นจังหวะในการเข้าเพื่อลุ้นตั้งสั้น
Stop loss : หลุด 35.25 บาท

DISCLAIMER: รายงานฉบับนี้จัดทำโดยบริษัทหลักทรัพย์ ฟินันเซีย ไซรัส จำกัด (มหาชน) “บริษัท” ข้อมูลที่ปรากฏในรายงานฉบับนี้ถูกจัดทำขึ้นบนพื้นฐานของแหล่งข้อมูลที่เราเชื่อหรือคิดว่ามีความน่าเชื่อถือ และ/หรือมีความถูกต้อง อย่างไรก็ตามบริษัทไม่รับรองความถูกต้องครบถ้วนของข้อมูลดังกล่าว ข้อมูลและความเห็นที่ปรากฏอยู่ในรายงานฉบับนี้อาจมีการเปลี่ยนแปลง แก้ไข หรือเพิ่มเติมได้ตลอดเวลาโดยไม่ต้องแจ้งให้ทราบล่วงหน้า บริษัทไม่มีความประสงค์ที่จะชักจูงหรือชี้ชวนให้ผู้ลงทุน ลงทุนซื้อหรือขายหลักทรัพย์ตามที่ปรากฏในรายงานฉบับนี้ รวมทั้งบริษัทไม่ได้รับประกันผลตอบแทนหรือราคาของหลักทรัพย์ตามข้อมูลที่ปรากฏแต่อย่างใด บริษัทจึงไม่รับผิดชอบต่อความเสียหายใดๆ ที่เกิดขึ้นจากการนำข้อมูลหรือความเห็นในรายงานฉบับนี้ไปใช้ไม่ว่ากรณีใดก็ตาม ผู้ลงทุนควรศึกษาข้อมูลและใช้ดุลยพินิจอย่างรอบคอบในการตัดสินใจลงทุน

บริษัทขอสงวนลิขสิทธิ์ในข้อมูลและความเห็นที่ปรากฏอยู่ในรายงานฉบับนี้ ห้ามมิให้ผู้ใดนำข้อมูลและความเห็นในรายงานฉบับนี้ไปใช้ประโยชน์ คัดลอก ตัดแปลง ทำซ้ำ นำออกแสดงหรือเผยแพร่ต่อสาธารณชนไม่ว่าทั้งหมดหรือบางส่วน โดยไม่ได้รับอนุญาตเป็นลายลักษณ์อักษรจากบริษัทล่วงหน้า การลงทุนในหลักทรัพย์มีความเสี่ยง ผู้ลงทุนควรศึกษาข้อมูลและพิจารณาอย่างรอบคอบก่อนการตัดสินใจลงทุน

บริษัทหลักทรัพย์ ฟินันเซีย ไซรัส จำกัด (มหาชน) อาจเป็นผู้ดูแลสภาพคล่อง (Market Maker) และผู้ออกใบสำคัญแสดงสิทธิอนุพันธ์ (Derivative Warrants) บนหลักทรัพย์ AAV, ADVANC, AEONTS, AMATA, ANAN, AOT, AP, BANPU, BBL, BCH, BCP, BCPG, BDMS, BEAUTY, BEC, BEM, BGRIM, BH, BJC, BLAND, BPP, BTS, CBG, CENTEL, CHG, CK, CKP, COM7, CPALL, CPF, CPN, DELTA, DTAC, EA, EGCO, EPG, ERW, ESSO, GFPT, GLOBAL, GPSC, GULF, GUNKUL, HANA, HMPRO, INTUCH, IRPC, IVL, JAS, JMT, KBANK, KCE, KKP, KTB, KTC, LH, MAJOR, MBK, MEGA, MINT, MTC, ORI, OSP, PLANB, PRM, PSH, PSL, PTG, PTT, PTTEP, PTTGC, QH, RATCH, ROBINS, RS, SAWAD, SCB, SCC, SGP, SIRI, SPALI, SPRC, STA, STEC, SUPER, TASCO, TCAP, THAI, THANI, TISCO, TKN, TMB, TOA, TOP, TPIPP, TRUE, TTW, TU, TVO, WHA และ SET50 Future โดยบริษัทฯ อาจจัดทำบทวิเคราะห์ของหลักทรัพย์อ้างอิงดังกล่าวนี้ ดังนั้น นักลงทุนควรศึกษารายละเอียดในหนังสือชี้ชวนของใบสำคัญแสดงสิทธิอนุพันธ์ดังกล่าวก่อนตัดสินใจลงทุน