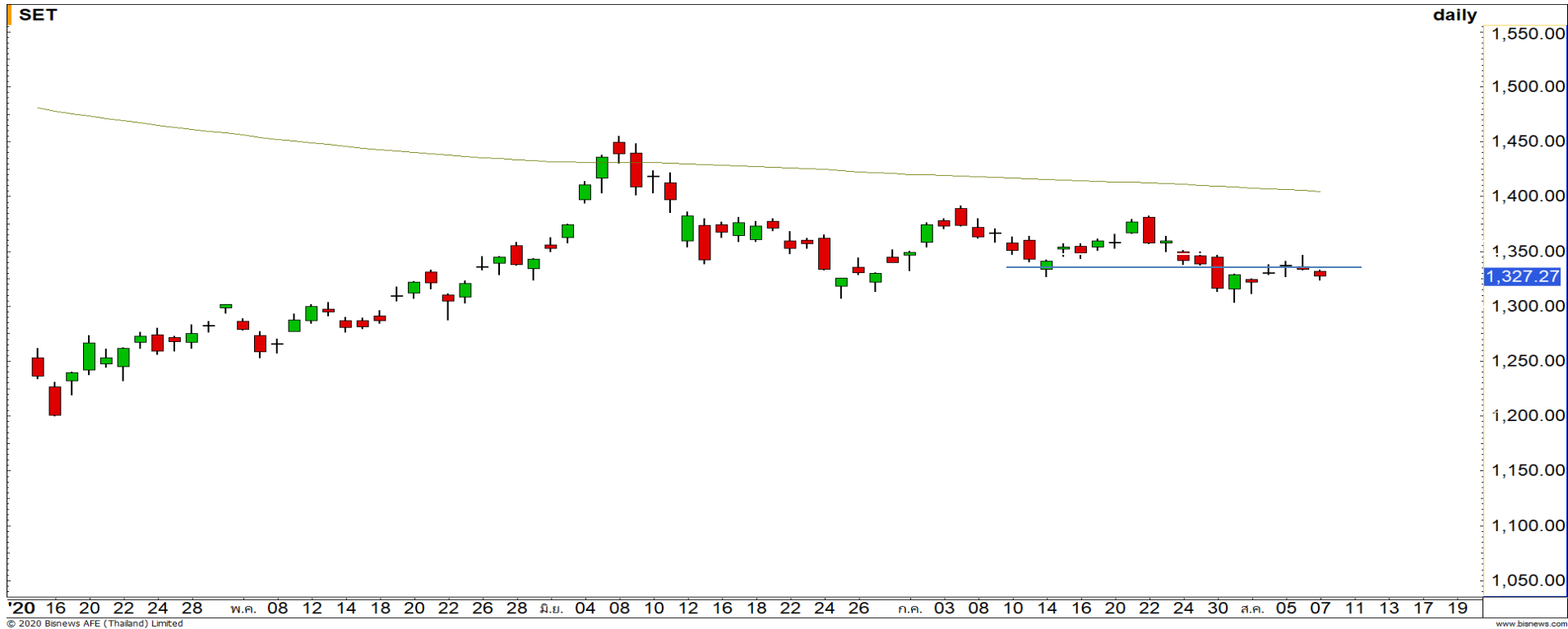


SET INDEX : มุมมองสัปดาห์หน้า



สัปดาห์หน้าดัชนีมีโอกาสย่อตัวลงทดสอบที่แนวรับบริเวณ 1305-1310 จุด

ในสัปดาห์นี้ดัชนีพักตัวลงมาหลุดแนวรับ 1330 จุดลงมาอีกครั้ง คงภาพเดิมที่เป็น Sideway Down มองสัปดาห์หน้าดัชนียังคงแกว่งตัวในทิศทางที่เป็นเชิงลบ มองดัชนีมีโอกาสย่อตัวลงมาทดสอบแนวรับบริเวณ 1305-1310 จุดอีกครั้ง

ทีมนักวิเคราะห์ : จิตรา อมรธรรม เลขที่ทะเบียน : 014530 โทร. : 02-646-9877 ผู้ช่วยนักวิเคราะห์ : ณัฐภูมิ ศิริแสงชัยกุล

7 August 2020

S50U20

แนวรับ : 840/834

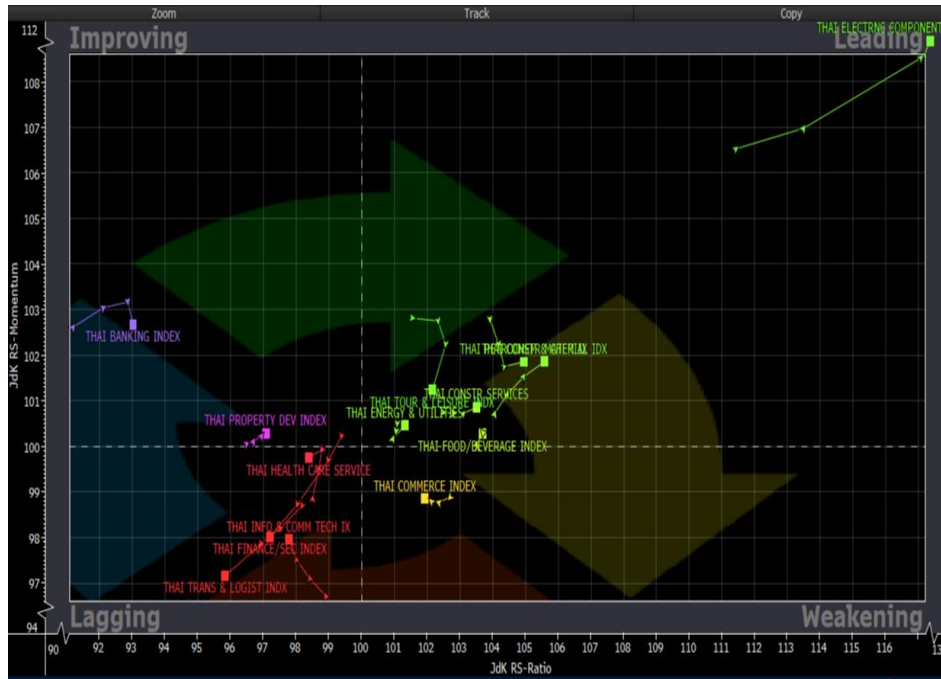
แนวต้าน : 855/862

S50U20 ในสัปดาห์นี้ดัชนียังไม่สามารถฟื้นตัวขึ้นผ่านแนวต้าน 862 จุด ทำให้ดัชนีมีภาพที่คงเดิมในทิศทางที่เป็น Sideway Down ต่อเนื่อง โดยมีโอกาสย่อตัวลงมาทดสอบที่แนวรับ 840 จุดอีกครั้ง

- พอร์ต Short ต้นทุนที่ 860 จุด ปิดทำกำไรที่ 852 จุดไปแล้ว
- พอร์ตวางแนวรอเปิด Short ที่ 856 จุด วางเป้าหมายกำไรที่ 845 จุด ตัดขาดทุนในกรณีทะเล 862 จุด



Sector Analysis



- กลุ่มที่นำตลาด ETRON, TOUR, PETRO, FOOD, CONS และ CONMAT
- ENERJ ฟิ้นตัวได้ดีกลับมาโซน Leading
- COMM ยังคงพักตัวต่อเนื่องที่โซน Weakening
- BANK และ PROP แกว่งตัวในโซน Improving
- HEALTH หลุด Improving กลับเข้าโซน Lagging
- TRANS, FIN และ ICT ยังคงเป็นกลุ่มที่อ่อนแอกล่าวตลาด

กลุ่มพัฒนาอสังหาริมทรัพย์ ดัชนีเคลื่อนไหวอยู่ในกรอบของ Descending Triangles มองเป็นการสะสมกำลังเพื่อรอเลือกทิศทาง คาดดัชนีมีโอกาสฟื้นตัวขึ้น Breakout และเข้าสู่รอบการฟื้นตัวต่อเนื่อง

Weekly Trading

AP

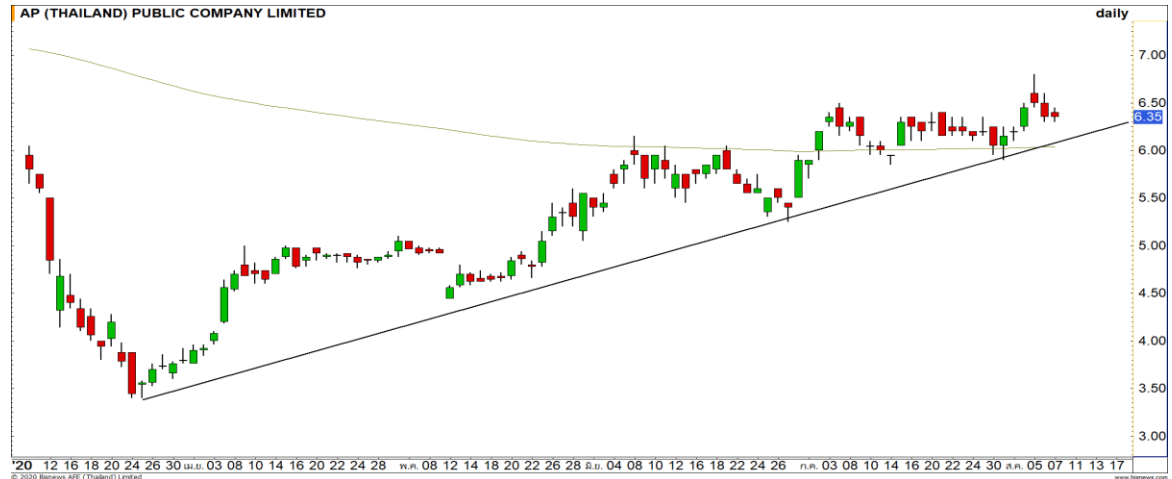
แนวรับ

แนวต้าน

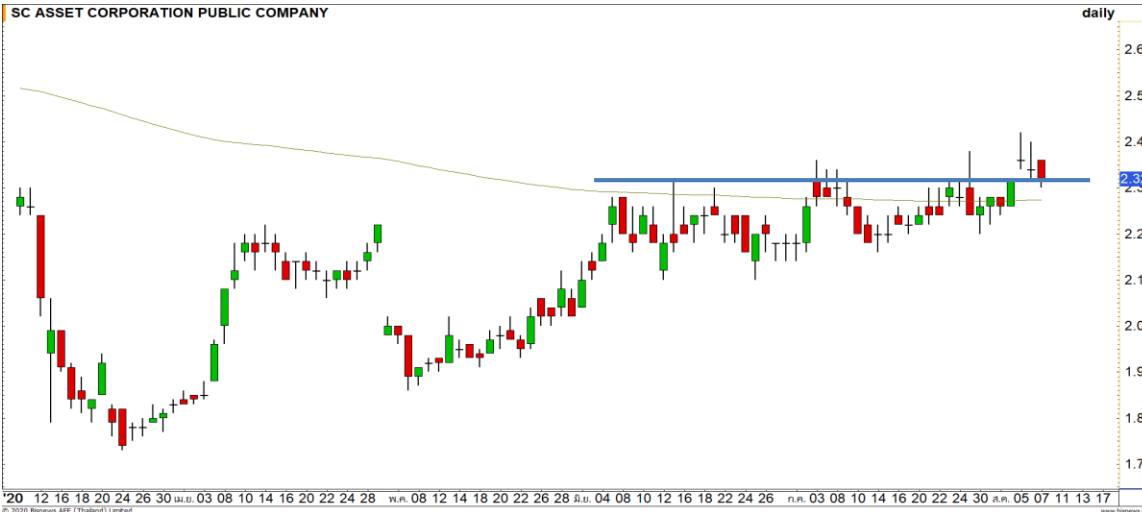
6.30/6.05

6.80/7.30

ราคากำลังย่อตัวโดยไม่หลุด Uptrend Line ทิศทางยังคงเป็นขาขึ้น มองการย่อตัวนี้เป็นโอกาสเข้าสะสมในจังหวะย่อตัวสะสมกำลัง วางแนวต้านรอทดสอบที่ 6.80 บาท



SC ASSET CORPORATION PUBLIC COMPANY



SC

แนวรับ

แนวต้าน

2.30/2.20

2.46/2.56

ราคาสามารถฟื้นตัวขึ้นยืนเหนือเส้นค่าเฉลี่ย 200 วันได้ ทำให้ทิศทางในภาพหลักเริ่มกลับมามีทิศทางบวกเชิงบวก ถือว่าเป็นหนึ่งในหุ้นที่ฟื้นตัวได้แข็งแกร่งกว่าตัวอื่นในกลุ่มเดียวกัน

Disclaimer

DISCLAIMER: รายงานฉบับนี้จัดทำโดยบริษัทหลักทรัพย์ ฟินันเซีย ไซรัส จำกัด (มหาชน) “บริษัท” ข้อมูลที่ปรากฏในรายงานฉบับนี้ถูกจัดทำขึ้นบนพื้นฐานของแหล่งข้อมูลที่เราเชื่อหรือคิดว่ามีความน่าเชื่อถือ และ/หรือมีความถูกต้อง อย่างไรก็ตามบริษัทไม่รับรองความถูกต้องครบถ้วนของข้อมูลดังกล่าว ข้อมูลและความเห็นที่ปรากฏอยู่ในรายงานฉบับนี้อาจมีการเปลี่ยนแปลง แก้ไข หรือเพิ่มเติมได้ตลอดเวลาโดยไม่ต้องแจ้งให้ทราบล่วงหน้า บริษัทไม่มีความประสงค์ที่จะชักจูงหรือชี้ชวนให้ผู้ลงทุน ลงทุนซื้อหรือขายหลักทรัพย์ตามที่ปรากฏในรายงานฉบับนี้ รวมทั้งบริษัทไม่ได้รับประกันผลตอบแทนหรือราคาของหลักทรัพย์ตามข้อมูลที่ปรากฏแต่อย่างใด บริษัทจึงไม่รับผิดชอบต่อความเสียหายใดๆ ที่เกิดขึ้นจากการนำข้อมูลหรือความเห็นในรายงานฉบับนี้ไปใช้ไม่ว่ากรณีใดก็ตาม ผู้ลงทุนควรศึกษาข้อมูลและใช้ดุลยพินิจอย่างรอบคอบในการตัดสินใจลงทุน

บริษัทขอสงวนลิขสิทธิ์ในข้อมูลและความเห็นที่ปรากฏอยู่ในรายงานฉบับนี้ ห้ามมิให้ผู้ใดนำข้อมูลและความเห็นในรายงานฉบับนี้ไปใช้ประโยชน์ คัดลอก ตัดแปลง ทำซ้ำ นำออกแสดงหรือเผยแพร่ต่อสาธารณชนไม่ว่าทั้งหมดหรือบางส่วน โดยไม่ได้รับอนุญาตเป็นลายลักษณ์อักษรจากบริษัทล่วงหน้า การลงทุนในหลักทรัพย์มีความเสี่ยง ผู้ลงทุนควรศึกษาข้อมูลและพิจารณาอย่างรอบคอบก่อนการตัดสินใจลงทุน

บริษัทหลักทรัพย์ ฟินันเซีย ไซรัส จำกัด (มหาชน) อาจเป็นผู้ดูแลสภาพคล่อง (Market Maker) และผู้ออกใบสำคัญแสดงสิทธิอนุพันธ์ (Derivative Warrants) บนหลักทรัพย์ AAV, ADVANC, AEONTS, AMATA, ANAN, AOT, AP, BANPU, BBL, BCH, BCP, BCPG, BDMS, BEAUTY, BEC, BEM, BGRIM, BH, BJC, BLAND, BPP, BTS, CBG, CENTEL, CHG, CK, CKP, COM7, CPALL, CPF, CPN, DELTA, DTAC, EA, EGCO, EPG, ERW, ESSO, GFPT, GLOBAL, GPSC, GULF, GUNKUL, HANA, HMPRO, INTUCH, IRPC, IVL, JAS, JMT, KBANK, KCE, KKP, KTB, KTC, LH, MAJOR, MBK, MEGA, MINT, MTC, ORI, OSP, PLANB, PRM, PSH, PSL, PTG, PTT, PTTEP, PTTGC, QH, RATCH, ROBINS, RS, SAWAD, SCB, SCC, SGP, SIRI, SPALI, SPRC, STA, STEC, SUPER, TASCO, TCAP, THAI, THANI, TISCO, TKN, TMB, TOA, TOP, TPIPP, TRUE, TTW, TU, TVO, WHA และ SET50 Future โดยบริษัทฯ อาจจัดทำบทวิเคราะห์ของหลักทรัพย์อ้างอิงดังกล่าวนี้ ดังนั้น นักลงทุนควรศึกษารายละเอียดในหนังสือชี้ชวนของใบสำคัญแสดงสิทธิอนุพันธ์ดังกล่าวก่อนตัดสินใจลงทุน