

# Weekly Keys

## SET INDEX : มุมมองสัปดาห์หน้า



**ดัชนีไม่ควรกลับไปต่ำกว่าระดับ 1400 จุด เพื่อไม่เสี่ยงต่อการพักตัวปิด Gap**

สัปดาห์นี้ดัชนีฟื้นตัวได้อย่างแข็งแกร่ง โดยฟื้นตัวขึ้นมาอยู่เหนือระดับ 1400 จุดได้ ซึ่งระดับจิตวิทยา แต่อย่างไรก็ดีเรามองว่า Upside ในระยะสั้นนี้จำกัด โดยหากดัชนีไม่สามารถยืนเหนือระดับ 1400 จุดต่อเนื่อง ดัชนีจะเสี่ยงต่อการพักตัวปิด Gap บริเวณ 1375-1393 จุด

5 June 2020

## S50M20

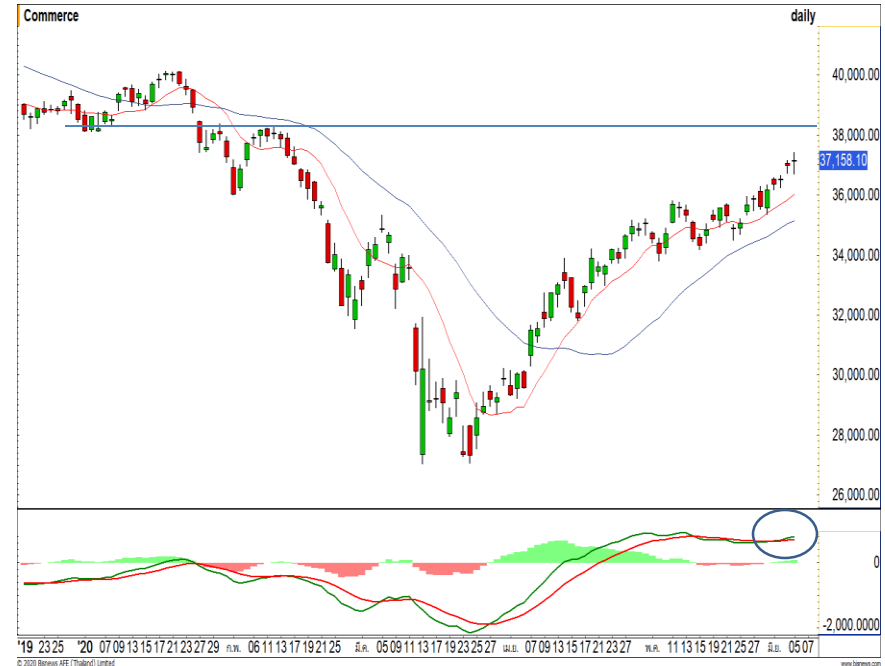
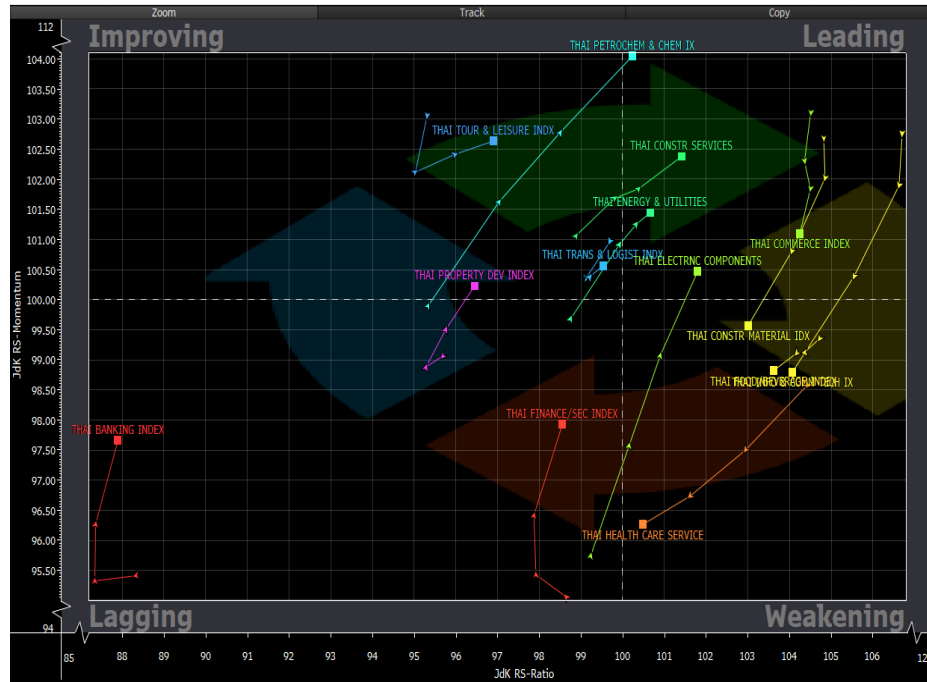
**แนวรับ : 940/932**  
**แนวต้าน : 950/960**

S50M20 ในภาพรวม 60 นาที ดัชนีมีสัญญาณ Bearish Divergence แสดงถึงรอบของการขึ้นตัวระยะสั้นมี Upside ที่จำกัด โดยดัชนีจะเสี่ยงต่อการย่อตัวอีกครั้ง เมื่อหลุด 940 จุด ลงมา

- พอร์ต Short ต้นทุนที่ 943-945 จุด ถือรอทำกำไรที่ 920 จุด ตัดขาดทุนกรณีหลุด 960 จุด



## Sector Analysis



- กลุ่มนำตลาดตอนนี้ มี PETRO, CONS, ENER และ ETRON
- CONMAT และ FOOD เริ่มพักตัวลงมาที่โซน Weakening
- กลุ่มที่น่าจับตาคือกลุ่ม TOUR และ PROP ที่มีพัฒนาการที่ดีในโซน Improving
- HEALTH ชวงนี้ยังคงแข็งแกร่งน้อยกว่าตลาด
- FIN และ BANK เริ่มมีพัฒนาการที่ดีขึ้นต่อเนื่อง

**กลุ่มพาณิชย์** ดัชนีอยู่ภาพหลักที่เป็นทิศทางขาขึ้น ล่าสุดเริ่มมี Momentum เชิงบวกเข้ามาตาค MACD ตัด Signal Line ขึ้นมา คาดดัชนีมีโอกาสฟื้นตัวต่อที่ระดับ 38,000 จุด

### BJC

แนวรับ

แนวต้าน

42.75/41.25

45/46

ราคาฟื้นตัวผ่าน Downtrend Line ในภาพหลักขึ้นมา ดึงภาพเชิงบวกกลับเข้ามาอีกครั้ง วางแนวต้านรอตทดสอบที่ 45 บาท และหากผ่านไปได้จะ Upside จะเปิดกว้าง



### COM7

แนวรับ

แนวต้าน

25/24

26.50/28

ราคาฟื้นตัวขึ้นทะลุแนวต้าน 25 บาท ขึ้นมา ตอกย้ำทิศทางขาขึ้น มองราคาอยู่ในรอบการฟื้นตัวต่อเนื่อง วางแนวต้านถัดไปที่ 26.50 บาท

## Disclaimer

**DISCLAIMER:** รายงานฉบับนี้จัดทำโดยบริษัทหลักทรัพย์ ฟินันเซีย ไซรัส จำกัด (มหาชน) “บริษัท” ข้อมูลที่ปรากฏในรายงานฉบับนี้ถูกจัดทำขึ้นบนพื้นฐานของแหล่งข้อมูลที่เราเชื่อหรือคิดว่ามีความน่าเชื่อถือ และ/หรือมีความถูกต้อง อย่างไรก็ตามบริษัทไม่รับรองความถูกต้องครบถ้วนของข้อมูลดังกล่าว ข้อมูลและความเห็นที่ปรากฏอยู่ในรายงานฉบับนี้อาจมีการเปลี่ยนแปลง แก้ไข หรือเพิ่มเติมได้ตลอดเวลาโดยไม่ต้องแจ้งให้ทราบล่วงหน้า บริษัทไม่มีความประสงค์ที่จะชักจูงหรือชี้ชวนให้ผู้ลงทุน ลงทุนซื้อหรือขายหลักทรัพย์ตามที่ปรากฏในรายงานฉบับนี้ รวมทั้งบริษัทไม่ได้รับประกันผลตอบแทนหรือราคาของหลักทรัพย์ตามข้อมูลที่ปรากฏแต่อย่างใด บริษัทจึงไม่รับผิดชอบต่อความเสียหายใดๆ ที่เกิดขึ้นจากการนำข้อมูลหรือความเห็นในรายงานฉบับนี้ไปใช้ไม่ว่ากรณีใดก็ตาม ผู้ลงทุนควรศึกษาข้อมูลและใช้ดุลยพินิจอย่างรอบคอบในการตัดสินใจลงทุน

บริษัทขอสงวนลิขสิทธิ์ในข้อมูลและความเห็นที่ปรากฏอยู่ในรายงานฉบับนี้ ห้ามมิให้ผู้ใดนำข้อมูลและความเห็นในรายงานฉบับนี้ไปใช้ประโยชน์ คัดลอก ตัดแปลง ทำซ้ำ นำออกแสดงหรือเผยแพร่ต่อสาธารณชนไม่ว่าทั้งหมดหรือบางส่วน โดยไม่ได้รับอนุญาตเป็นลายลักษณ์อักษรจากบริษัทล่วงหน้า การลงทุนในหลักทรัพย์มีความเสี่ยง ผู้ลงทุนควรศึกษาข้อมูลและพิจารณาอย่างรอบคอบก่อนการตัดสินใจลงทุน

บริษัทหลักทรัพย์ ฟินันเซีย ไซรัส จำกัด (มหาชน) อาจเป็นผู้ดูแลสภาพคล่อง (Market Maker) และผู้ออกใบสำคัญแสดงสิทธิอนุพันธ์ (Derivative Warrants) บนหลักทรัพย์ AAV, ADVANC, AEONTS, AMATA, ANAN, AOT, AP, BANPU, BBL, BCH, BCP, BCPG, BDMS, BEAUTY, BEC, BEM, BGRIM, BH, BJC, BLAND, BPP, BTS, CBG, CENTEL, CHG, CK, CKP, COM7, CPALL, CPF, CPN, DELTA, DTAC, EA, EGCO, EPG, ERW, ESSO, GFPT, GLOBAL, GPSC, GULF, GUNKUL, HANA, HMPRO, INTUCH, IRPC, IVL, JAS, JMT, KBANK, KCE, KKP, KTB, KTC, LH, MAJOR, MBK, MEGA, MINT, MTC, ORI, OSP, PLANB, PRM, PSH, PSL, PTG, PTT, PTTEP, PTTGC, QH, RATCH, ROBINS, RS, SAWAD, SCB, SCC, SGP, SIRI, SPALI, SPRC, STA, STEC, SUPER, TASCO, TCAP, THAI, THANI, TISCO, TKN, TMB, TOA, TOP, TPIPP, TRUE, TTW, TU, TVO, WHA และ SET50 Future โดยบริษัทฯ อาจจัดทำบทวิเคราะห์ของหลักทรัพย์อ้างอิงดังกล่าวนี้ ดังนั้น นักลงทุนควรศึกษารายละเอียดในหนังสือชี้ชวนของใบสำคัญแสดงสิทธิอนุพันธ์ดังกล่าวก่อนตัดสินใจลงทุน