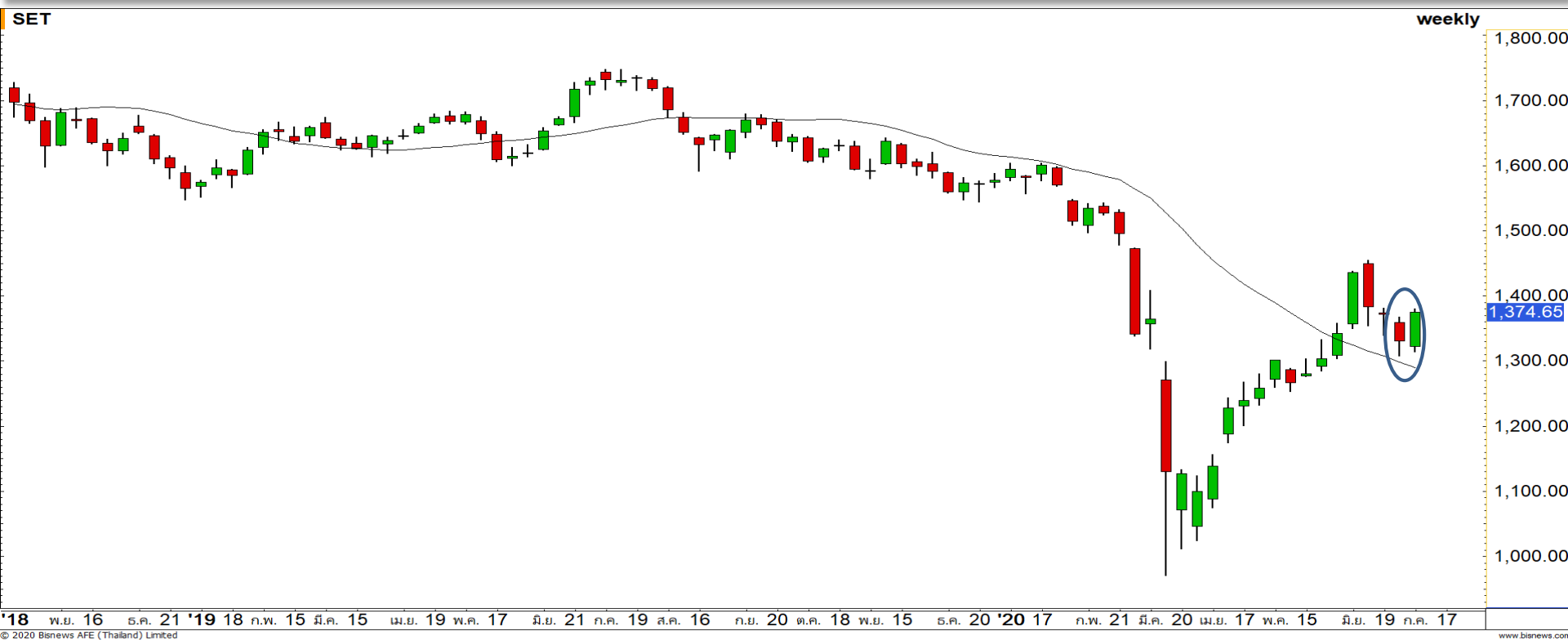


Weekly Keys

SET INDEX : มุมมองสัปดาห์หน้า



สัปดาห์หน้ามีภาพแกว่งตัวแบบ Sideway Up หลังยืน 1360 จุดได้ในสัปดาห์นี้

สัปดาห์นี้ดัชนีฟื้นตัวขึ้นเหนือ 1360 จุดได้ ทำให้ในภาพรายสัปดาห์มีทิศทางที่กลับเป็นบวกอีกครั้งจากรูปแบบแห่งเทียน Bullish Engulfing ส่งผลให้ทิศทางในสัปดาห์หน้ากลับมาเป็นบวก

เว้นแต่ดัชนีจะกลับมาปิดต่ำกว่า 1360 จุด ในสัปดาห์นี้ จึงจะทำให้ภาพรายสัปดาห์เป็น Sideway ดังเดิม

3 July 2020

S50U20

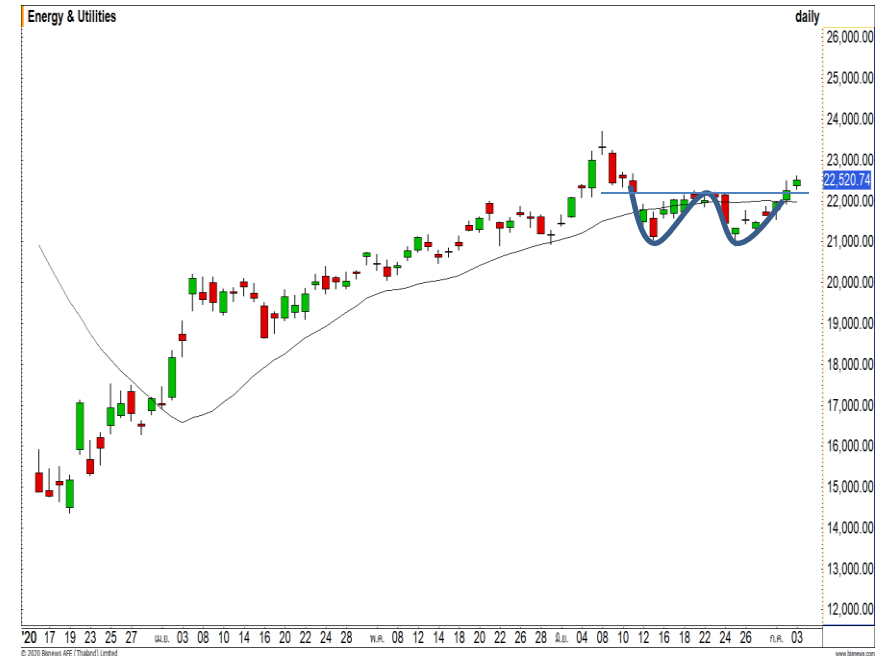
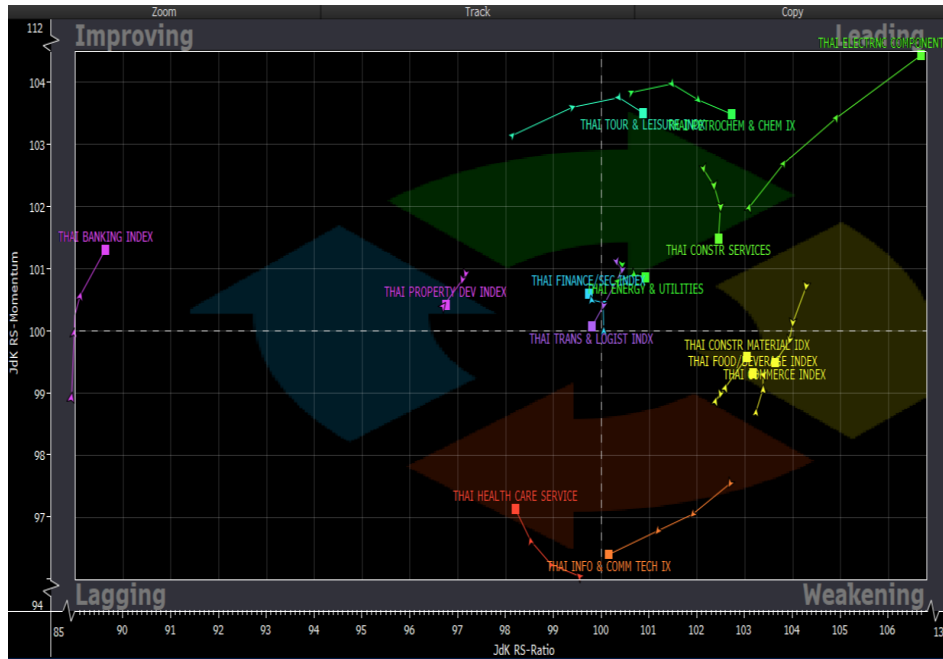
แนวรับ : 898/892
แนวต้าน : 912/920

S50U20 ในภาพรายสัปดาห์ ดัชนีฟื้นตัวขึ้นยืนเหนือ 898 จุด เกิดเป็นสัญญาณเชิงบวกในภาพรายสัปดาห์ จากแท่งเทียนรูปแบบ Bullish Engulfing มองสัปดาห์หน้ามีภาพแกว่งตัวแบบ Sideway Up

- พอร์ตวางแนวรอเปิด Long ที่ 898 จุด วางเป้าหมายทำกำไรที่ 912 จุด ตัดขาดทุนกรณีหลุด 890 จุด



Sector Analysis



- กลุ่มนำตลาดตอนนี้ มี PETRO, CONS, ETRON, TRANS, ENERGY และ TOUR
- CONMAT, FOOD และ COMM พักตัวต่อเนื่องจากที่โซน Weakening
- FIN, และ BANK ที่มีพัฒนาการที่ดีในโซน Improving
- HEALTH, PROP และ ICT ช่วงนี้ยังคงพักตัวอยู่

กลุ่มพลังงานและสาธารณูปโภค ฟื้นตัวขึ้นผ่าน Neckline ของรูปแบบ Double Bottoms ขึ้นมาดีรอบการ ฟื้นตัวต่อเนื่องเข้ามา มีโอกาสฟื้นตัวขึ้นทดสอบแนวต้าน High เดิมที่ 23,300 จุดอีกครั้ง

Weekly Keys

Weekly Trading

PTG

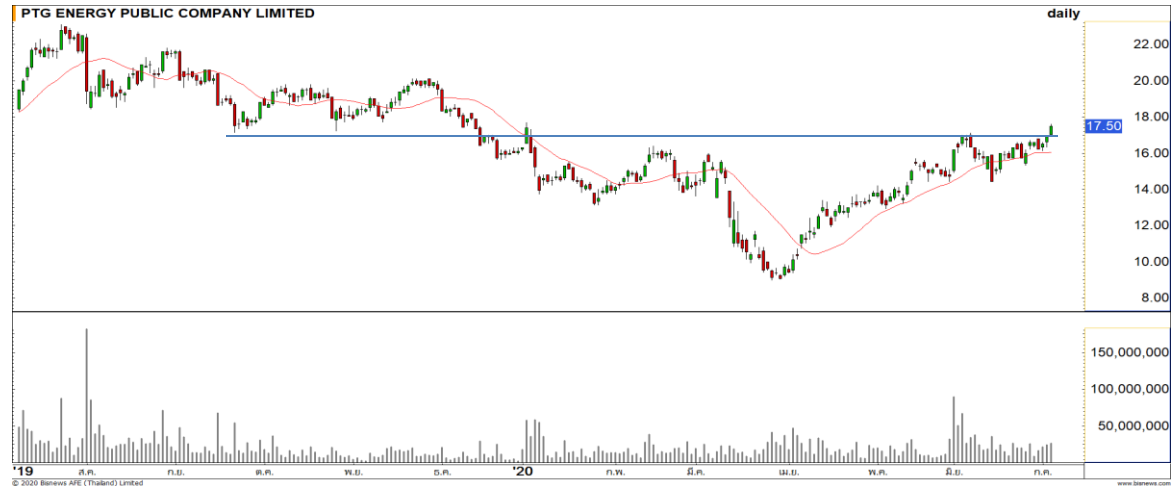
แนวรับ

แนวต้าน

17.20/16.50

18/19

ราคาปรับตัวผ่านแนวต้านหลักที่ 17.20 บาทขึ้นมา ดึงภาพหลักกลับมาเป็นขาขึ้นอีกครั้ง มองราคาเข้าสู่รอบปรับตัวต่อเนื่อง วัดเป้าหมายแรกรอบนี้ที่ 18 บาท



B.GRIMM POWER PUBLIC COMPANY LIMITED



BGRIM

แนวรับ

แนวต้าน

55/53

57/59

ราคาปรับตัวขึ้นผ่านแนวต้านแรกที่ 55 บาทขึ้นมา หลังจากที่พักตัวโดยไม่ได้ดึงรอบของภาพเชิงลบเข้ามา ประเมินราคามีโอกาสปรับตัวขึ้นทดสอบแนวต้าน High ที่ 57 บาทอีกครั้ง

DISCLAIMER: รายงานฉบับนี้จัดทำโดยบริษัทหลักทรัพย์ ฟินันเซีย ไซรัส จำกัด (มหาชน) “บริษัท” ข้อมูลที่ปรากฏในรายงานฉบับนี้ถูกจัดทำขึ้นบนพื้นฐานของแหล่งข้อมูลที่เราเชื่อหรือคิดว่ามีความน่าเชื่อถือ และ/หรือมีความถูกต้อง อย่างไรก็ตามบริษัทไม่รับรองความถูกต้องครบถ้วนของข้อมูลดังกล่าว ข้อมูลและความเห็นที่ปรากฏอยู่ในรายงานฉบับนี้อาจมีการเปลี่ยนแปลง แก้ไข หรือเพิ่มเติมได้ตลอดเวลาโดยไม่ต้องแจ้งให้ทราบล่วงหน้า บริษัทไม่มีความประสงค์ที่จะชักจูงหรือชี้ชวนให้ผู้ลงทุน ลงทุนซื้อหรือขายหลักทรัพย์ตามที่ปรากฏในรายงานฉบับนี้ รวมทั้งบริษัทไม่ได้รับประกันผลตอบแทนหรือราคาของหลักทรัพย์ตามข้อมูลที่ปรากฏแต่อย่างใด บริษัทจึงไม่รับผิดชอบต่อความเสียหายใดๆ ที่เกิดขึ้นจากการนำข้อมูลหรือความเห็นในรายงานฉบับนี้ไปใช้ไม่ว่ากรณีใดก็ตาม ผู้ลงทุนควรศึกษาข้อมูลและใช้ดุลยพินิจอย่างรอบคอบในการตัดสินใจลงทุน

บริษัทขอสงวนลิขสิทธิ์ในข้อมูลและความเห็นที่ปรากฏอยู่ในรายงานฉบับนี้ ห้ามมิให้ผู้ใดนำข้อมูลและความเห็นในรายงานฉบับนี้ไปใช้ประโยชน์ คัดลอก ตัดแปลง ทำซ้ำ นำออกแสดงหรือเผยแพร่ต่อสาธารณชนไม่ว่าทั้งหมดหรือบางส่วน โดยไม่ได้รับอนุญาตเป็นลายลักษณ์อักษรจากบริษัทล่วงหน้า การลงทุนในหลักทรัพย์มีความเสี่ยง ผู้ลงทุนควรศึกษาข้อมูลและพิจารณาอย่างรอบคอบก่อนการตัดสินใจลงทุน

บริษัทหลักทรัพย์ ฟินันเซีย ไซรัส จำกัด (มหาชน) อาจเป็นผู้ดูแลสภาพคล่อง (Market Maker) และผู้ออกใบสำคัญแสดงสิทธิอนุพันธ์ (Derivative Warrants) บนหลักทรัพย์ AAV, ADVANC, AEONTS, AMATA, ANAN, AOT, AP, BANPU, BBL, BCH, BCP, BCPG, BDMS, BEAUTY, BEC, BEM, BGRIM, BH, BJC, BLAND, BPP, BTS, CBG, CENTEL, CHG, CK, CKP, COM7, CPALL, CPF, CPN, DELTA, DTAC, EA, EGCO, EPG, ERW, ESSO, GFPT, GLOBAL, GPSC, GULF, GUNKUL, HANA, HMPRO, INTUCH, IRPC, IVL, JAS, JMT, KBANK, KCE, KKP, KTB, KTC, LH, MAJOR, MBK, MEGA, MINT, MTC, ORI, OSP, PLANB, PRM, PSH, PSL, PTG, PTT, PTTEP, PTTGC, QH, RATCH, ROBINS, RS, SAWAD, SCB, SCC, SGP, SIRI, SPALI, SPRC, STA, STEC, SUPER, TASCO, TCAP, THAI, THANI, TISCO, TKN, TMB, TOA, TOP, TPIPP, TRUE, TTW, TU, TVO, WHA และ SET50 Future โดยบริษัทฯ อาจจัดทำบทวิเคราะห์ของหลักทรัพย์อ้างอิงดังกล่าวนี้ ดังนั้น นักลงทุนควรศึกษารายละเอียดในหนังสือชี้ชวนของใบสำคัญแสดงสิทธิอนุพันธ์ดังกล่าวก่อนตัดสินใจลงทุน