

## SET INDEX : มุมมองสัปดาห์หน้า



**การขึ้นผ่านแนวต้าน 1130 จุดในรอบนี้ค่อนข้างอ่อนแรง รอบนี้ไม่ควรหลุดแนวรับ 1100 จุด**  
%การทำ New Low ของจำนวนหุ้นในตลาดลดลงต่อเนื่อง (เส้นสีเขียว 4.81%) ส่วน %การทำ New High กลับสู่ระดับ 0 (เส้นสีเหลือง 0%) บ่งชี้ถึงภาวะ **Sideway**

6 March 2020

# Weekly Keys

## S50M20

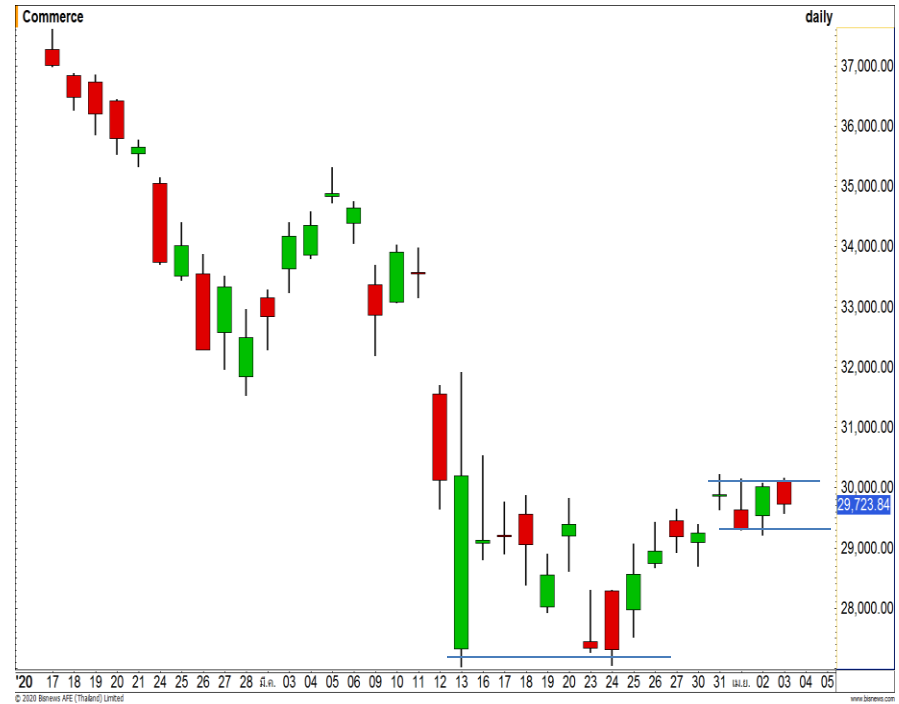
แนวรับ : 730 / 700  
แนวต้าน : 750 / 800

ในภาพราย 60 นาที เกิดการย่อตัวลักษณะ Pull back ลงมาที่แนว Breakout เดิมบริเวณ 750 จุด นำหนักโดยรวมยังให้เป็นบวก ยกเว้นดัชนี กลับลงมาหลุดระดับ 728 จุด แนวโน้มจะถูก เปลี่ยนทันที

- พอร์ตเปิด Long ต้นทุน 762 จุดในรอบเช้า ตัดขาดทุนหลังดัชนีอ่อนตัวหลุด 756 จุด
- พอร์ตวาง รอเปิด Long อีกครั้งที่บริเวณ 735-745 จุด วางเป้าหมายทำกำไรที่ 750/770 จุด ตัดขาดทุนกรณีหลุด 728 จุด



## Sector Analysis



- CONMAT กลับเข้าโซน Leading เป็นสปีดาร์แรก
- FIN เข้าสู่โซน Weakening แล้ว
- กลุ่มนำตลาดตอนนี้ มี FOOD, HELTH, ICT และ CONMAT
- COMM (พาณิชย์) โมเมนตัมดีต่อเนื่อง
- CONS (รับเหมา) โมเมนตัมเริ่มถอย
- BANK, PETRO และ ENERJ ยังถือว่าค่อนข้างอ่อนแอ

**กลุ่มพาณิชย์** รอบระยะกลางเรายังให้น้ำหนักเป็นบวกสำหรับกลุ่มนี้ เนื่องจากดัชนียังทยอยฟื้นตัวต่อเนื่อง โดยในระยะสั้นเป็นการสะสมกำลังในกรอบ 29000-30000 จุด

### CPALL

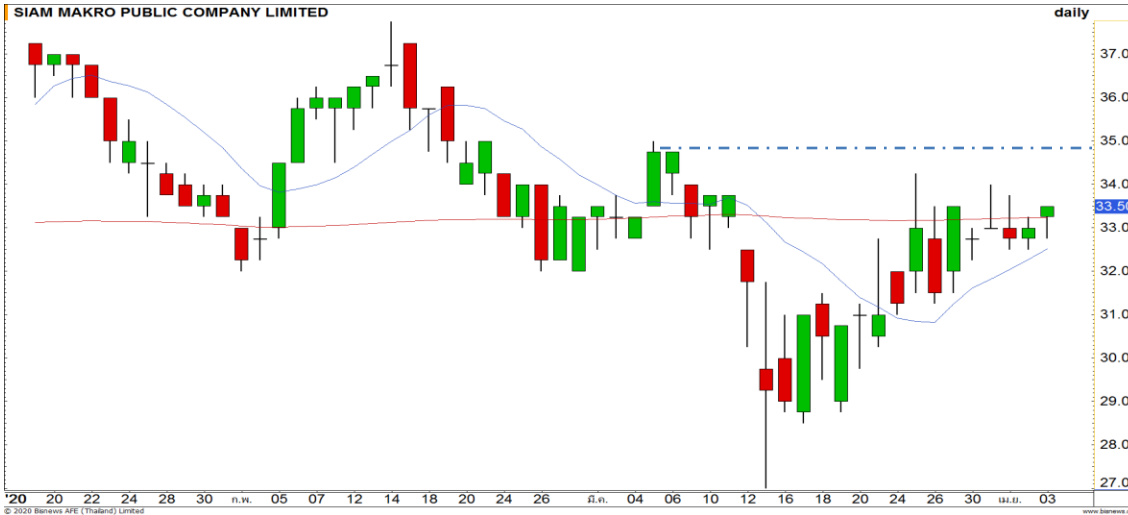
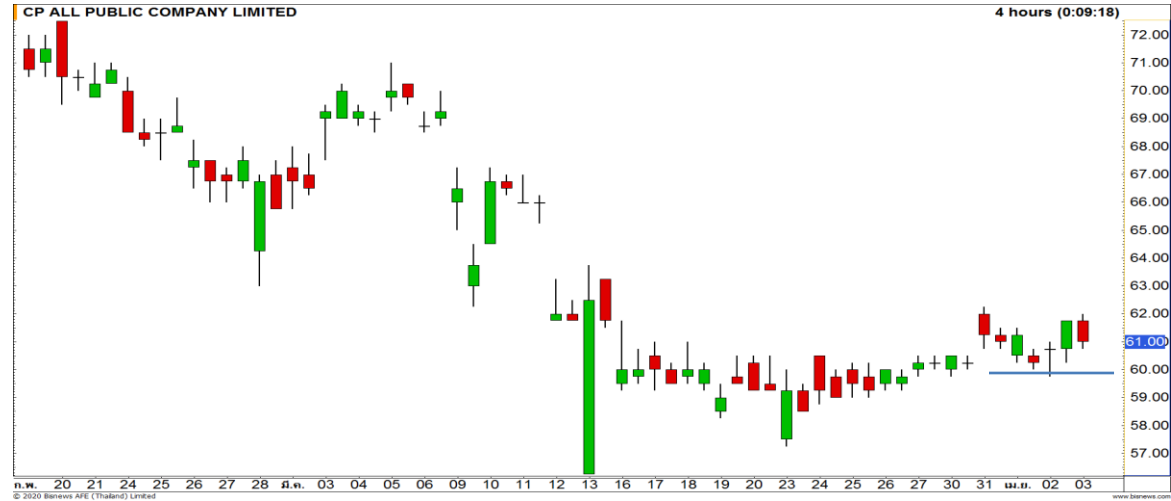
แนวรับ

แนวต้าน

60-60.50

62 / 63.50

ดัชนีขึ้นมาเคลื่อนไหวเหนือระดับ 60 บาท ยังแสดงถึงรอบการฟื้นตัว มีโอกาสได้เห็นการขึ้นแตะระดับ High เดิมที่ 62 บาท ในสัปดาห์หน้า และลุ้นทำ High ใหม่



### MARKO

แนวรับ

แนวต้าน

33 / 32.50

34.75

ราคายังคงเคลื่อนไหวเหนือเส้นค่าเฉลี่ย 10 วันต่อเนื่อง (เส้นสีน้ำเงิน) แนวโน้มยังเป็นบวก ประเมินแนวต้านรอทดสอบรอบนี้ที่ 34.75 บาท

**DISCLAIMER:** รายงานฉบับนี้จัดทำโดยบริษัทหลักทรัพย์ ฟินันเซีย ไซรัส จำกัด (มหาชน) “บริษัท” ข้อมูลที่ปรากฏในรายงานฉบับนี้ถูกจัดทำขึ้นบนพื้นฐานของแหล่งข้อมูลที่เราเชื่อหรือคิดว่ามีความน่าเชื่อถือ และ/หรือมีความถูกต้อง อย่างไรก็ตามบริษัทไม่รับรองความถูกต้องครบถ้วนของข้อมูลดังกล่าว ข้อมูลและความเห็นที่ปรากฏอยู่ในรายงานฉบับนี้อาจมีการเปลี่ยนแปลง แก้ไข หรือเพิ่มเติมได้ตลอดเวลาโดยไม่ต้องแจ้งให้ทราบล่วงหน้า บริษัทไม่มีความประสงค์ที่จะชักจูงหรือชี้ชวนให้ผู้ลงทุน ลงทุนซื้อหรือขายหลักทรัพย์ตามที่ปรากฏในรายงานฉบับนี้ รวมทั้งบริษัทไม่ได้รับประกันผลตอบแทนหรือราคาของหลักทรัพย์ตามข้อมูลที่ปรากฏแต่อย่างใด บริษัทจึงไม่รับผิดชอบต่อความเสียหายใดๆ ที่เกิดขึ้นจากการนำข้อมูลหรือความเห็นในรายงานฉบับนี้ไปใช้ไม่ว่ากรณีใดก็ตาม ผู้ลงทุนควรศึกษาข้อมูลและใช้ดุลยพินิจอย่างรอบคอบในการตัดสินใจลงทุน

บริษัทขอสงวนลิขสิทธิ์ในข้อมูลและความเห็นที่ปรากฏอยู่ในรายงานฉบับนี้ ห้ามมิให้ผู้ใดนำข้อมูลและความเห็นในรายงานฉบับนี้ไปใช้ประโยชน์ คัดลอก ตัดแปลง ทำซ้ำ นำออกแสดงหรือเผยแพร่ต่อสาธารณชนไม่ว่าทั้งหมดหรือบางส่วน โดยไม่ได้รับอนุญาตเป็นลายลักษณ์อักษรจากบริษัทล่วงหน้า การลงทุนในหลักทรัพย์มีความเสี่ยง ผู้ลงทุนควรศึกษาข้อมูลและพิจารณาอย่างรอบคอบก่อนการตัดสินใจลงทุน

บริษัทหลักทรัพย์ ฟินันเซีย ไซรัส จำกัด (มหาชน) อาจเป็นผู้ดูแลสภาพคล่อง (Market Maker) และผู้ออกใบสำคัญแสดงสิทธิอนุพันธ์ (Derivative Warrants) บนหลักทรัพย์ AAV, ADVANC, AEONTS, AMATA, ANAN, AOT, AP, BANPU, BBL, BCH, BCP, BCPG, BDMS, BEAUTY, BEC, BEM, BGRIM, BH, BJC, BLAND, BPP, BTS, CBG, CENTEL, CHG, CK, CKP, COM7, CPALL, CPF, CPN, DELTA, DTAC, EA, EGCO, EPG, ERW, ESSO, GFPT, GLOBAL, GPSC, GULF, GUNKUL, HANA, HMPRO, INTUCH, IRPC, IVL, JAS, JMT, KBANK, KCE, KKP, KTB, KTC, LH, MAJOR, MBK, MEGA, MINT, MTC, ORI, OSP, PLANB, PRM, PSH, PSL, PTG, PTT, PTTEP, PTTGC, QH, RATCH, ROBINS, RS, SAWAD, SCB, SCC, SGP, SIRI, SPALI, SPRC, STA, STEC, SUPER, TASCO, TCAP, THAI, THANI, TISCO, TKN, TMB, TOA, TOP, TPIPP, TRUE, TTW, TU, TVO, WHA และ SET50 Future โดยบริษัทฯ อาจจัดทำบทวิเคราะห์ของหลักทรัพย์อ้างอิงดังกล่าวนี้ ดังนั้น นักลงทุนควรศึกษารายละเอียดในหนังสือชี้ชวนของใบสำคัญแสดงสิทธิอนุพันธ์ดังกล่าวก่อนตัดสินใจลงทุน