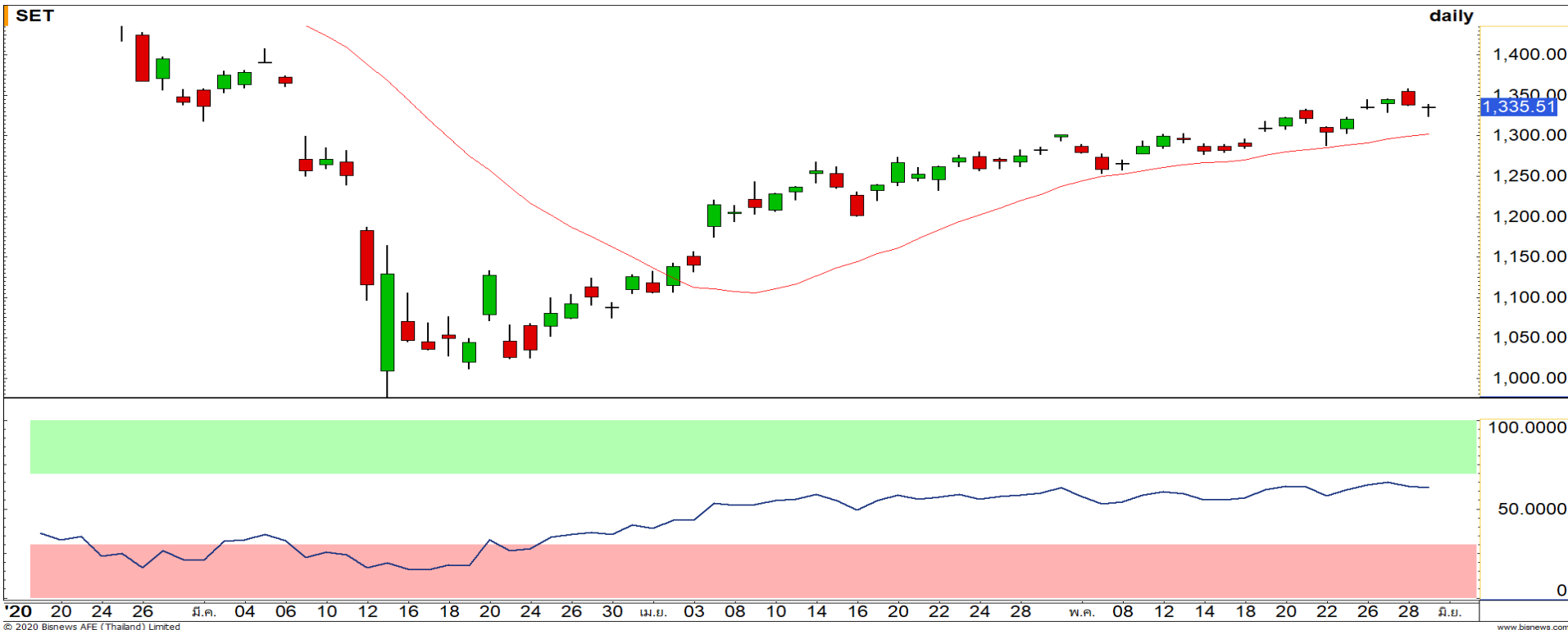


Weekly Keys

SET INDEX : มุมมองสัปดาห์หน้า



สัปดาห์หน้าย่อตัวสะสมกำลัง ในทิศทาง Sideway Up

การแกว่งตัวของดัชนีในช่วงนี้อยู่ในทิศทาง Sideway Up บ่งชี้จากการประคองตัวเหนือเส้นค่าเฉลี่ย 20 วัน โดยสัปดาห์หน้ามีโอกาสได้เห็นการย่อตัวสลับลงมาที่บริเวณแนวรับ 1310-1320 จุด มองดัชนีมีโอกาสสร้างฐานฟื้นตัวที่บริเวณดังกล่าว

29 May 2020

S50M20

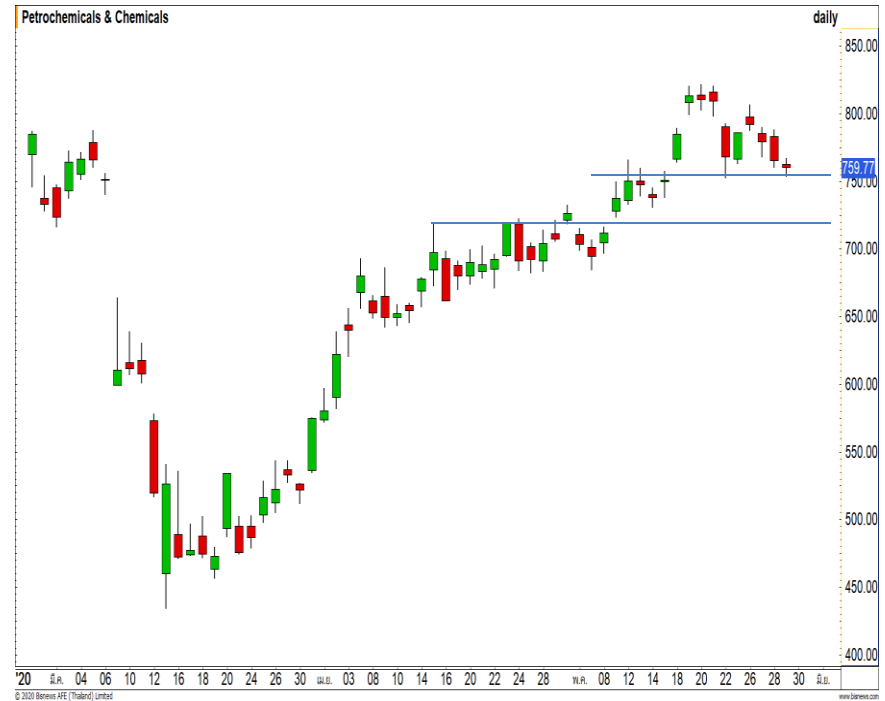
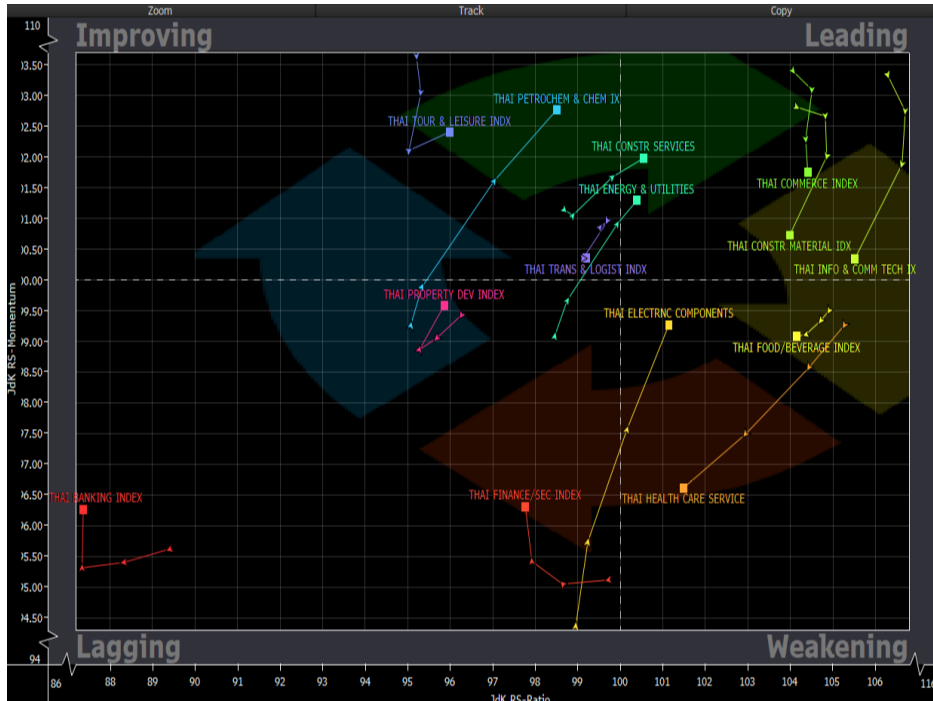
แนวรับ : 878/870
แนวต้าน : 895/900

S50M20 ในช่วงนี้ยังคงแกว่งตัวในทิศทาง Sideway Up ในภาพหลัก ในกรอบของ Uptrend Channel มองดัชนีมีโอกาสย่อตัวสะสมกำลังอีกครั้ง โดยวางแนวรับหลักที่ 870 จุด และ 860 จุด ตามลำดับ

- พอร์ตวางแนวรอเปิด Long ที่ 860 จุด วางเป้าหมายทำกำไรที่ 880 จุด ตัดขาดทุนกรณีหลุด 851 จุด



Sector Analysis



- กลุ่มนำตลาดตอนนี้ มี COMM, ICT และ CONMAT แต่ Momentum อ่อนลงต่อเนื่องกำลังเข้าโซน Weakening
- ENERJ และ CONS โมเมนตัมดีต่อเนื่อง เข้าโซน Leading
- PETRO โมเมนตัมดีต่อเนื่อง จ่อเข้าโซน Leading
- FOOD และ HEALTH ยังคงอยู่ในรอบการพักตัวต่อเนื่อง
- ETRON พัฒนาการดีขึ้นต่อในสัปดาห์นี้
- FIN และ BANK เริ่มมีพัฒนาการที่ดี

ปิโตรเคมีและเคมีภัณฑ์ ภาพรวมยังมีทิศทาง Sideway Up ล่าสุดกำลังย่อตัวในแนวโน้มขาขึ้น (Throw Back) ลงมาที่แนว 730-750 จุด คาดดัชนีมีโอกาสฟื้นตัวกลับที่บริเวณดังกล่าว

Weekly Trading

PTTGC

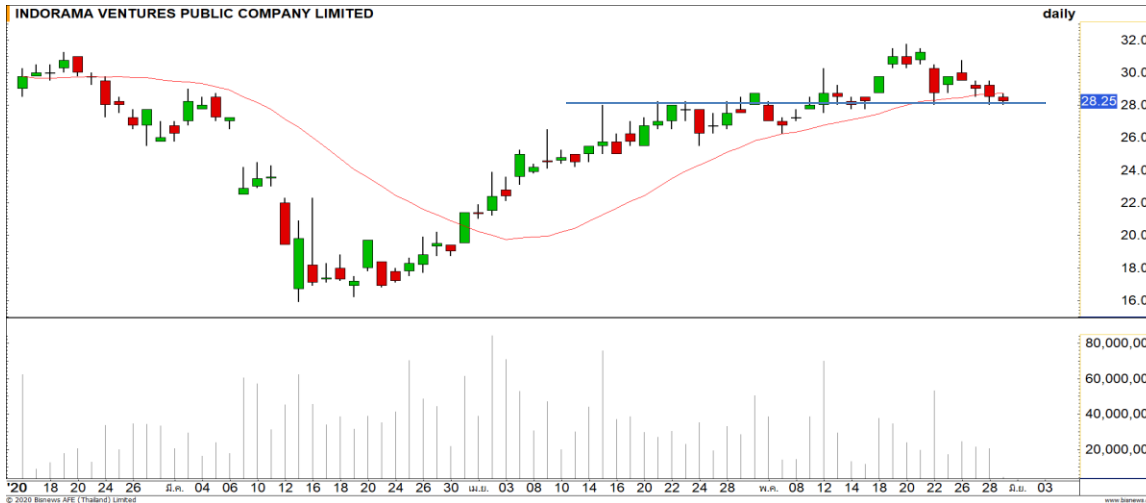
แนวรับ

แนวต้าน

41.50/39.50

45/46.50

การแกว่งตัวของราคาในช่วงอยู่เหนือ Uptrend Line ทิศทางยังคงเป็นรอบขาขึ้น ล่าสุดราคากำลังย่อตัวลงมาที่แนวรับ 41.50 บาท คาดราคามีโอกาสเกิด Technical Rebound ที่บริเวณดังกล่าว



IVL

แนวรับ

แนวต้าน

28/27

30/31.50

ราคากำลังพักตัว โดยทิศทางหลักยังไม่เสียหายของขาขึ้น มองเป็นจังหวะเข้าสะสมทำรอบที่ดี วางแนวรับที่บริเวณ 27-28 บาท คาดราคามีโอกาสเกิด Technical rebound ที่บริเวณดังกล่าว

DISCLAIMER: รายงานฉบับนี้จัดทำโดยบริษัทหลักทรัพย์ ฟินันเซีย ไซรัส จำกัด (มหาชน) “บริษัท” ข้อมูลที่ปรากฏในรายงานฉบับนี้ถูกจัดทำขึ้นบนพื้นฐานของแหล่งข้อมูลที่เราเชื่อหรือคิดว่ามีความน่าเชื่อถือ และ/หรือมีความถูกต้อง อย่างไรก็ตามบริษัทไม่รับรองความถูกต้องครบถ้วนของข้อมูลดังกล่าว ข้อมูลและความเห็นที่ปรากฏอยู่ในรายงานฉบับนี้อาจมีการเปลี่ยนแปลง แก้ไข หรือเพิ่มเติมได้ตลอดเวลาโดยไม่ต้องแจ้งให้ทราบล่วงหน้า บริษัทไม่มีความประสงค์ที่จะชักจูงหรือชี้ชวนให้ผู้ลงทุน ลงทุนซื้อหรือขายหลักทรัพย์ตามที่ปรากฏในรายงานฉบับนี้ รวมทั้งบริษัทไม่ได้รับประกันผลตอบแทนหรือราคาของหลักทรัพย์ตามข้อมูลที่ปรากฏแต่อย่างใด บริษัทจึงไม่รับผิดชอบต่อความเสียหายใดๆ ที่เกิดขึ้นจากการนำข้อมูลหรือความเห็นในรายงานฉบับนี้ไปใช้ไม่ว่ากรณีใดก็ตาม ผู้ลงทุนควรศึกษาข้อมูลและใช้ดุลยพินิจอย่างรอบคอบในการตัดสินใจลงทุน

บริษัทขอสงวนลิขสิทธิ์ในข้อมูลและความเห็นที่ปรากฏอยู่ในรายงานฉบับนี้ ห้ามมิให้ผู้ใดนำข้อมูลและความเห็นในรายงานฉบับนี้ไปใช้ประโยชน์ คัดลอก ตัดแปลง ทำซ้ำ นำออกแสดงหรือเผยแพร่ต่อสาธารณชนไม่ว่าทั้งหมดหรือบางส่วน โดยไม่ได้รับอนุญาตเป็นลายลักษณ์อักษรจากบริษัทล่วงหน้า การลงทุนในหลักทรัพย์มีความเสี่ยง ผู้ลงทุนควรศึกษาข้อมูลและพิจารณาอย่างรอบคอบก่อนการตัดสินใจลงทุน

บริษัทหลักทรัพย์ ฟินันเซีย ไซรัส จำกัด (มหาชน) อาจเป็นผู้ดูแลสภาพคล่อง (Market Maker) และผู้ออกใบสำคัญแสดงสิทธิอนุพันธ์ (Derivative Warrants) บนหลักทรัพย์ AAV, ADVANC, AEONTS, AMATA, ANAN, AOT, AP, BANPU, BBL, BCH, BCP, BCPG, BDMS, BEAUTY, BEC, BEM, BGRIM, BH, BJC, BLAND, BPP, BTS, CBG, CENTEL, CHG, CK, CKP, COM7, CPALL, CPF, CPN, DELTA, DTAC, EA, EGCO, EPG, ERW, ESSO, GFPT, GLOBAL, GPSC, GULF, GUNKUL, HANA, HMPRO, INTUCH, IRPC, IVL, JAS, JMT, KBANK, KCE, KKP, KTB, KTC, LH, MAJOR, MBK, MEGA, MINT, MTC, ORI, OSP, PLANB, PRM, PSH, PSL, PTG, PTT, PTTEP, PTTGC, QH, RATCH, ROBINS, RS, SAWAD, SCB, SCC, SGP, SIRI, SPALI, SPRC, STA, STEC, SUPER, TASCO, TCAP, THAI, THANI, TISCO, TKN, TMB, TOA, TOP, TPIPP, TRUE, TTW, TU, TVO, WHA และ SET50 Future โดยบริษัทฯ อาจจัดทำบทวิเคราะห์ของหลักทรัพย์อ้างอิงดังกล่าวนี้ ดังนั้น นักลงทุนควรศึกษารายละเอียดในหนังสือชี้ชวนของใบสำคัญแสดงสิทธิอนุพันธ์ดังกล่าวก่อนตัดสินใจลงทุน