

SET INDEX : มุมมองสัปดาห์หน้า



แรงลงเริ่มชะลอลด

ดัชนีพักตัวลงแรงในสัปดาห์นี้ โดยลบ 146.78 จุด ล่าสุดในภาพรายชั่วโมงเริ่มเห็นแรงขายเริ่มส่งสัญญาณชะลอลด คาดดัชนีมีโอกาสฟื้นตัวกลับในระยะสั้นนี้ โดยดัชนีจะเข้าสู่รอบการฟื้นตัวเมื่อสามารถยืนเหนือแนวต้าน 1355 จุด

28 Feb 2020

S50H20

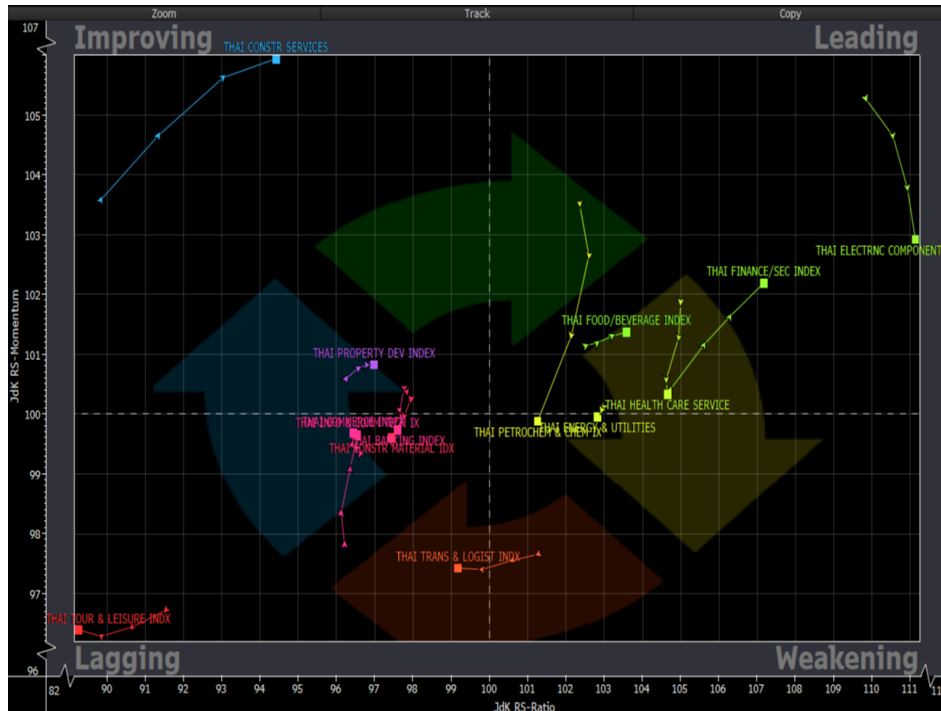
แนวรับ : 900 / 880
แนวต้าน : 912/936

ภาพรายชั่วโมง ดัชนีเปิด Gap ลงมาในวันนี้ หลังจากที่สัปดาห์นี้ปรับตัวลงแรงกว่า 100 จุด ในภาพรายชั่วโมงเห็นสัญญาณขายที่เริ่มอ่อนแรงลง ประเมินในระยะสั้นดัชนีมีโอกาสฟื้นตัว โดยจะยืนยันรอบการฟื้นตัวเมื่อสามารถทะลุแนวต้าน 912 จุดได้

- พอร์ต Long ต้นทุนที่ 915-920 จุด ส่วนที่เหลือรอปิดทำกำไรทั้งหมดที่ 950 จุด **ตัดขาดทุนกรณี ปิดหลุด 900 จุด**



Sector Analysis



- กลุ่มน้ำตาลช่วงนี้ได้แก่ ETRON แต่ความแข็งแกร่งเริ่มลดลง ส่วน FIN,FOOD ยังมีความแข็งแกร่งกว่าตลาด
- กลุ่ม HEALTH, PETRO พักตัวลงมาในโซน Weakening
- กลุ่มที่อ่อนแอกว่าตลาดช่วงนี้ได้แก่ TOUR (อ่อนแอสุด) และ TRANS
- ส่วน CONS(รับเหมา) โมเมนตัมมีการพัฒนาการดีต่อเนื่องแต่ยังไม่เข้าในโซน Leading

กลุ่มอาหารและเครื่องดื่ม ดัชนีกลุ่มพักตัวลงน้อยกว่าตลาดในภาพรวม โดยล่าสุดดัชนีกลุ่มอาหารเริ่มมีสัญญาณการฟื้นตัวจาก Stochastic ที่ส่งสัญญาณ Oversold

Weekly Trading

CPF

แนวรับ

แนวต้าน

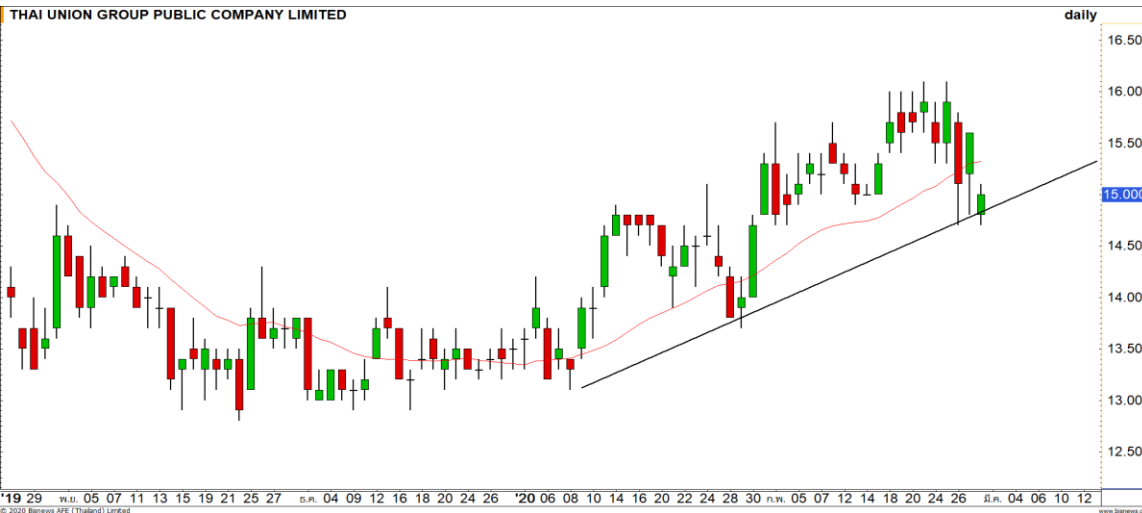
26/25

27.75/28.75

เริ่มเห็นแรงซื้อกลับมาเข้ามาจากแท่งเทียนลักษณะ Hammer โดยการพักตัวในช่วงที่ผ่านมาถือว่าพักตัวลงน้อยกว่าตลาด คาดราคามีโอกาสฟื้นตัวกลับในระยะสั้น



THAI UNION GROUP PUBLIC COMPANY LIMITED



TU

แนวรับ

แนวต้าน

14.70

15.40/16

ราคายังสามารถยืนอยู่เหนือ Uptrend Line ได้ ท่ามกลางสภาวะตลาดที่ผันผวนถือว่าแข็งแกร่งกว่าตลาดในภาพรวม ทิศทางยังประคองในขาขึ้น

Disclaimer

DISCLAIMER: รายงานฉบับนี้จัดทำโดยบริษัทหลักทรัพย์ ฟินันเซีย ไซรัส จำกัด (มหาชน) “บริษัท” ข้อมูลที่ปรากฏในรายงานฉบับนี้ถูกจัดทำขึ้นบนพื้นฐานของแหล่งข้อมูลที่เราเชื่อหรือคิดว่ามีความน่าเชื่อถือ และ/หรือมีความถูกต้อง อย่างไรก็ตามบริษัทไม่รับรองความถูกต้องครบถ้วนของข้อมูลดังกล่าว ข้อมูลและความเห็นที่ปรากฏอยู่ในรายงานฉบับนี้อาจมีการเปลี่ยนแปลง แก้ไข หรือเพิ่มเติมได้ตลอดเวลาโดยไม่ต้องแจ้งให้ทราบล่วงหน้า บริษัทไม่มีความประสงค์ที่จะชักจูงหรือชี้ชวนให้ผู้ลงทุน ลงทุนซื้อหรือขายหลักทรัพย์ตามที่ปรากฏในรายงานฉบับนี้ รวมทั้งบริษัทไม่ได้รับประกันผลตอบแทนหรือราคาของหลักทรัพย์ตามข้อมูลที่ปรากฏแต่อย่างใด บริษัทจึงไม่รับผิดชอบต่อความเสียหายใดๆ ที่เกิดขึ้นจากการนำข้อมูลหรือความเห็นในรายงานฉบับนี้ไปใช้ไม่ว่ากรณีใดก็ตาม ผู้ลงทุนควรศึกษาข้อมูลและใช้ดุลยพินิจอย่างรอบคอบในการตัดสินใจลงทุน

บริษัทขอสงวนลิขสิทธิ์ในข้อมูลและความเห็นที่ปรากฏอยู่ในรายงานฉบับนี้ ห้ามมิให้ผู้ใดนำข้อมูลและความเห็นในรายงานฉบับนี้ไปใช้ประโยชน์ คัดลอก ตัดแปลง ทำซ้ำ นำออกแสดงหรือเผยแพร่ต่อสาธารณชนไม่ว่าทั้งหมดหรือบางส่วน โดยไม่ได้รับอนุญาตเป็นลายลักษณ์อักษรจากบริษัทล่วงหน้า การลงทุนในหลักทรัพย์มีความเสี่ยง ผู้ลงทุนควรศึกษาข้อมูลและพิจารณาอย่างรอบคอบก่อนการตัดสินใจลงทุน

บริษัทหลักทรัพย์ ฟินันเซีย ไซรัส จำกัด (มหาชน) อาจเป็นผู้ดูแลสภาพคล่อง (Market Maker) และผู้ออกใบสำคัญแสดงสิทธิอนุพันธ์ (Derivative Warrants) บนหลักทรัพย์ AAV, ADVANC, AEONTS, AMATA, ANAN, AOT, AP, BANPU, BBL, BCH, BCP, BCPG, BDMS, BEAUTY, BEC, BEM, BGRIM, BH, BJC, BLAND, BPP, BTS, CBG, CENTEL, CHG, CK, CKP, COM7, CPALL, CPF, CPN, DELTA, DTAC, EA, EGCO, EPG, ERW, ESSO, GFPT, GLOBAL, GPSC, GULF, GUNKUL, HANA, HMPRO, INTUCH, IRPC, IVL, JAS, JMT, KBANK, KCE, KKP, KTB, KTC, LH, MAJOR, MBK, MEGA, MINT, MTC, ORI, OSP, PLANB, PRM, PSH, PSL, PTG, PTT, PTTEP, PTTGC, QH, RATCH, ROBINS, RS, SAWAD, SCB, SCC, SGP, SIRI, SPALI, SPRC, STA, STEC, SUPER, TASCO, TCAP, THAI, THANI, TISCO, TKN, TMB, TOA, TOP, TPIPP, TRUE, TTW, TU, TVO, WHA และ SET50 Future โดยบริษัทฯ อาจจัดทำบทวิเคราะห์ของหลักทรัพย์อ้างอิงดังกล่าวนี้ ดังนั้น นักลงทุนควรศึกษารายละเอียดในหนังสือชี้ชวนของใบสำคัญแสดงสิทธิอนุพันธ์ดังกล่าวก่อนตัดสินใจลงทุน