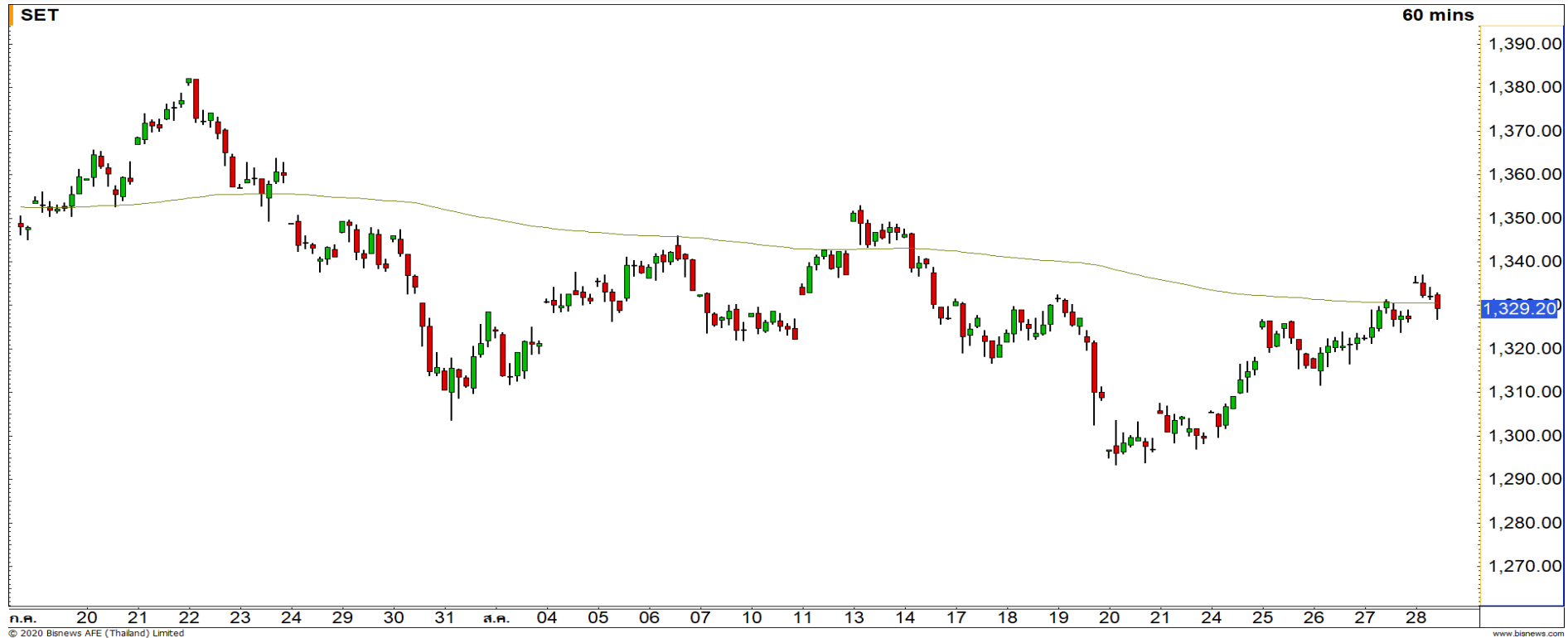


Weekly Keys

SET INDEX : มุมมองสัปดาห์หน้า



หากสัปดาห์นี้ยื่นปิดเหนือแนวต้าน 1330 จุดไม่ได้ สัปดาห์หน้ามีโอกาสที่จะแกว่งตัว Sideway Down

ในสัปดาห์นี้ปรับตัวขึ้นมาทดสอบแนวต้านหลักที่ 1330 จุด ณ ระดับนี้เป็นจุดชี้วัดทิศทาง โดยหากดัชนีสามารถปรับตัวขึ้นยืนเหนือได้จะเป็นการลบล้างทิศ Sideway Down และกลับมาแกว่งตัวออกด้านข้างอีกครั้ง ในกรณีที่ปิดสัปดาห์นี้ต่ำกว่าระดับดังกล่าว จะส่งผลให้การแกว่งตัวในสัปดาห์หน้ามีทิศทาง Sideway Down ดังเดิม

ทีมนักวิเคราะห์ : จิตรา อมรธรรม เลขที่ทะเบียน : 014530 โทร. : 02-646-9877 ผู้ช่วยนักวิเคราะห์ : ณัฐฉา ศิริแสงชัยกุล

28 August 2020

Weekly Keys

S50U20

แนวรับ : 855/847

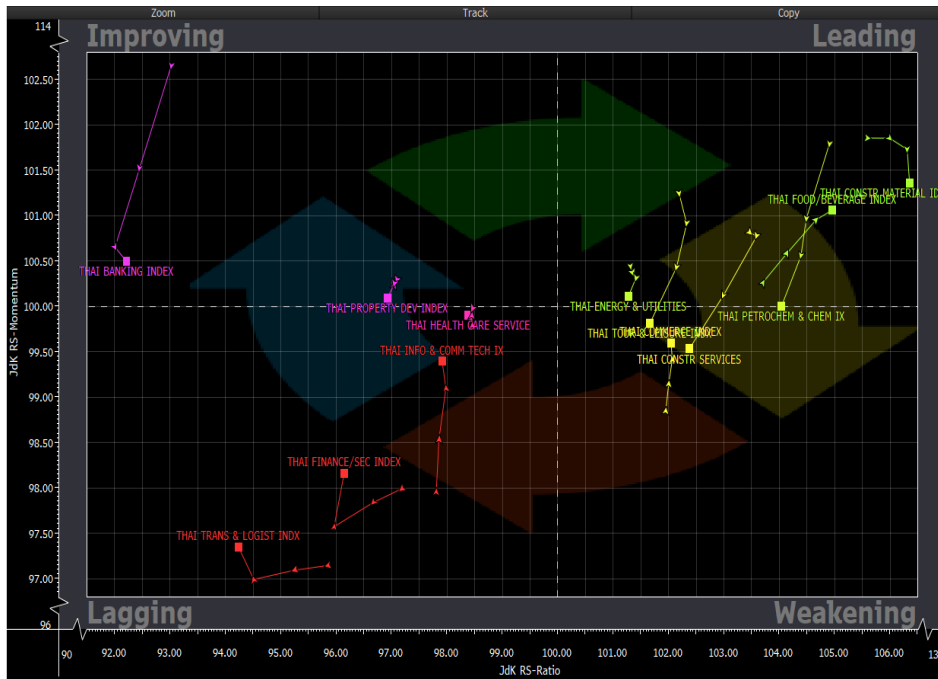
แนวต้าน : 860/65

S50U20 ในสัปดาห์นี้ดัชนีฟื้นตัวขึ้นมาจ่อที่แนวต้านบริเวณ 865 จุด โดยหากดัชนียังไม่สามารถขึ้นปิดสัปดาห์ที่เหนือระดับดังกล่าวได้ เรายังคงมุมมองการแกว่งของดัชนียังมีลักษณะ Sideway Down

- พอร์ต Short ที่ 860 จุด ถือรอหากำไรที่ 850 จุด ตัดขาดทุนกรณีทะลุ 868 จุด



Sector Analysis



- กลุ่มที่นำตลาด ETRON(แข็งแกร่งที่สุด),FOOD, CONMATและ ENER(กำลังอ่อนแอลง)
- COMM,TOUR,PETRO และ CONS สัปดาห์เริ่มฟื้นตัวขึ้นมาจากโซน Weakening
- PROP,BANK และ HEALTH แกว่งตัวในโซน Improving
- TRANS,FIN และ ICT เริ่มกลับมาฟื้นตัวหลังที่ Lagging มานาน

กลุ่มการเงินและหลักทรัพย์ หลังจากที่ดีขึ้นพักตัวต่อเนื่อง ล่าสุดดัชนีสามารถฟื้นตัวขึ้นทะลุ Downtrend Line ขึ้นมา ประเมินดัชนีเข้ากลับเข้าสู่รอบของการฟื้นตัวอีกครั้ง

SAWAD

แนวรับ

แนวต้าน

47.50/45.50

50.75/52.50

ราคาปรับตัวขึ้นทะลุ Downtrend Line ขึ้นมาด้วยปริมาณการซื้อขายที่หนาแน่น ดิ่งทิศทางเชิงบวกกลับมาในภาพหลัก คาดราคากลับเข้าสู่รอบของการปรับตัวอีกครั้ง



MTC

แนวรับ

แนวต้าน

51/50

54/55.50

ราคาปรับตัวขึ้นทะลุผ่านแนวต้านแรกที่ 51 บาทขึ้น พร้อมกับ MACD ตัด Signal Line ขึ้นมา เป็นอีกหนึ่งสัญญาณของรอบการปรับตัวรอบนี้

Disclaimer

DISCLAIMER: รายงานฉบับนี้จัดทำโดยบริษัทหลักทรัพย์ ฟินันเซีย ไซรัส จำกัด (มหาชน) “บริษัท” ข้อมูลที่ปรากฏในรายงานฉบับนี้ถูกจัดทำขึ้นบนพื้นฐานของแหล่งข้อมูลที่เราเชื่อหรือคิดว่ามีความน่าเชื่อถือ และ/หรือมีความถูกต้อง อย่างไรก็ตามบริษัทไม่รับรองความถูกต้องครบถ้วนของข้อมูลดังกล่าว ข้อมูลและความเห็นที่ปรากฏอยู่ในรายงานฉบับนี้อาจมีการเปลี่ยนแปลง แก้ไข หรือเพิ่มเติมได้ตลอดเวลาโดยไม่ต้องแจ้งให้ทราบล่วงหน้า บริษัทไม่มีความประสงค์ที่จะชักจูงหรือชี้ชวนให้ผู้ลงทุน ลงทุนซื้อหรือขายหลักทรัพย์ตามที่ปรากฏในรายงานฉบับนี้ รวมทั้งบริษัทไม่ได้รับประกันผลตอบแทนหรือราคาของหลักทรัพย์ตามข้อมูลที่ปรากฏแต่อย่างใด บริษัทจึงไม่รับผิดชอบต่อความเสียหายใดๆ ที่เกิดขึ้นจากการนำข้อมูลหรือความเห็นในรายงานฉบับนี้ไปใช้ไม่ว่ากรณีใดก็ตาม ผู้ลงทุนควรศึกษาข้อมูลและใช้ดุลยพินิจอย่างรอบคอบในการตัดสินใจลงทุน

บริษัทขอสงวนลิขสิทธิ์ในข้อมูลและความเห็นที่ปรากฏอยู่ในรายงานฉบับนี้ ห้ามมิให้ผู้ใดนำข้อมูลและความเห็นในรายงานฉบับนี้ไปใช้ประโยชน์ คัดลอก ตัดแปลง ทำซ้ำ นำออกแสดงหรือเผยแพร่ต่อสาธารณชนไม่ว่าทั้งหมดหรือบางส่วน โดยไม่ได้รับอนุญาตเป็นลายลักษณ์อักษรจากบริษัทล่วงหน้า การลงทุนในหลักทรัพย์มีความเสี่ยง ผู้ลงทุนควรศึกษาข้อมูลและพิจารณาอย่างรอบคอบก่อนการตัดสินใจลงทุน

บริษัทหลักทรัพย์ ฟินันเซีย ไซรัส จำกัด (มหาชน) อาจเป็นผู้ดูแลสภาพคล่อง (Market Maker) และผู้ออกใบสำคัญแสดงสิทธิอนุพันธ์ (Derivative Warrants) บนหลักทรัพย์ AAV, ADVANC, AEONTS, AMATA, ANAN, AOT, AP, BANPU, BBL, BCH, BCP, BCPG, BDMS, BEAUTY, BEC, BEM, BGRIM, BH, BJC, BLAND, BPP, BTS, CBG, CENTEL, CHG, CK, CKP, COM7, CPALL, CPF, CPN, DELTA, DTAC, EA, EGCO, EPG, ERW, ESSO, GFPT, GLOBAL, GPSC, GULF, GUNKUL, HANA, HMPRO, INTUCH, IRPC, IVL, JAS, JMT, KBANK, KCE, KKP, KTB, KTC, LH, MAJOR, MBK, MEGA, MINT, MTC, ORI, OSP, PLANB, PRM, PSH, PSL, PTG, PTT, PTTEP, PTTGC, QH, RATCH, ROBINS, RS, SAWAD, SCB, SCC, SGP, SIRI, SPALI, SPRC, STA, STEC, SUPER, TASCO, TCAP, THAI, THANI, TISCO, TKN, TMB, TOA, TOP, TPIPP, TRUE, TTW, TU, TVO, WHA และ SET50 Future โดยบริษัทฯ อาจจัดทำบทวิเคราะห์ของหลักทรัพย์อ้างอิงดังกล่าวนี้ ดังนั้น นักลงทุนควรศึกษารายละเอียดในหนังสือชี้ชวนของใบสำคัญแสดงสิทธิอนุพันธ์ดังกล่าวก่อนตัดสินใจลงทุน