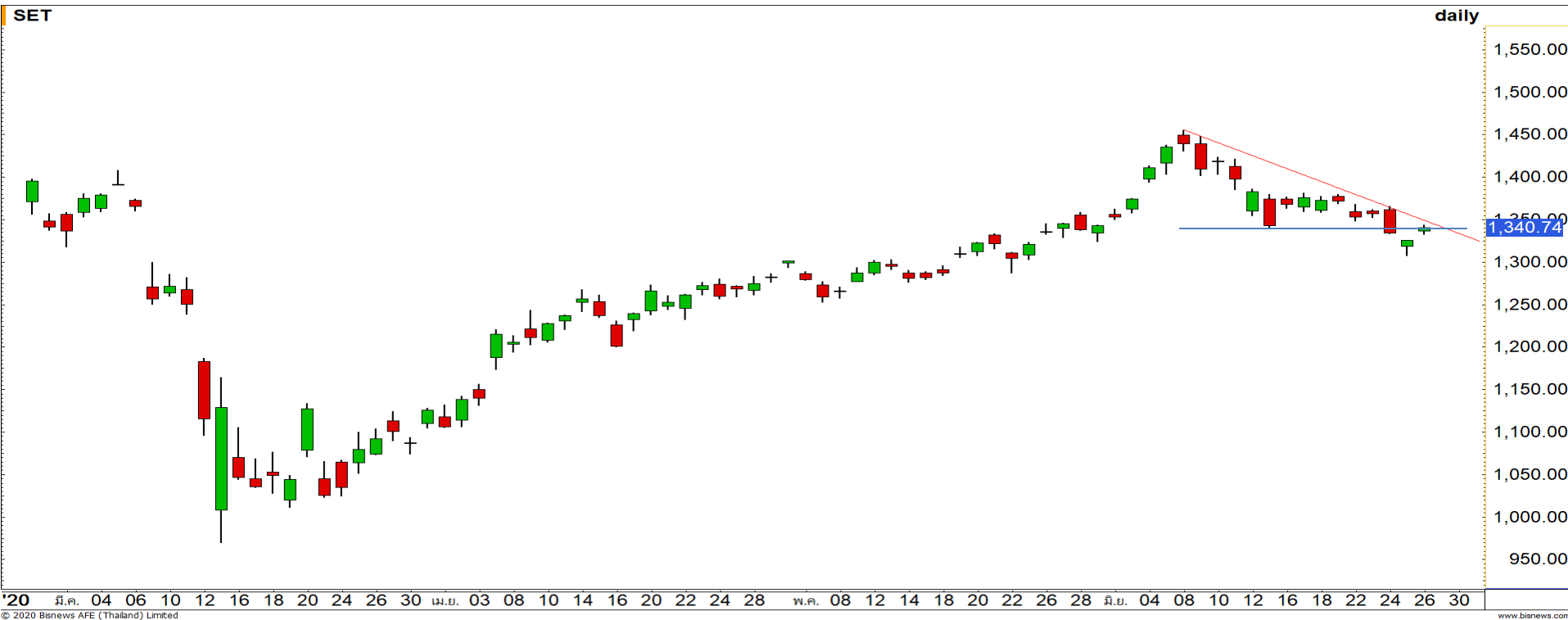


Weekly Keys

SET INDEX : มุมมองสัปดาห์หน้า



ดัชนีจะกลับเข้าสู่รอบของการฟื้นตัวอีกครั้งหากทะลุผ่าน 1345 จุดได้

ดัชนีฟื้นตัวขึ้นมาปิด Gap ที่ 1333 จุดได้ในเช้านี้ ล่าสุดดัชนีกำลังทดสอบแนวต้าน 1340 จุด มองดัชนีมีโอกาสติดที่ระดับดังกล่าว เนื่องจากประเมินดัชนีแกว่งตัวสร้างฐานรอฟื้นตัวกลับในลักษณะ Sideway โดยหากดัชนีฟื้นตัวขึ้นยืนเหนือ 1345 จุด ถึงจะดึงให้สัปดาห์หน้าเข้าสู่รอบของการฟื้นตัว

26 June 2020

S50M20

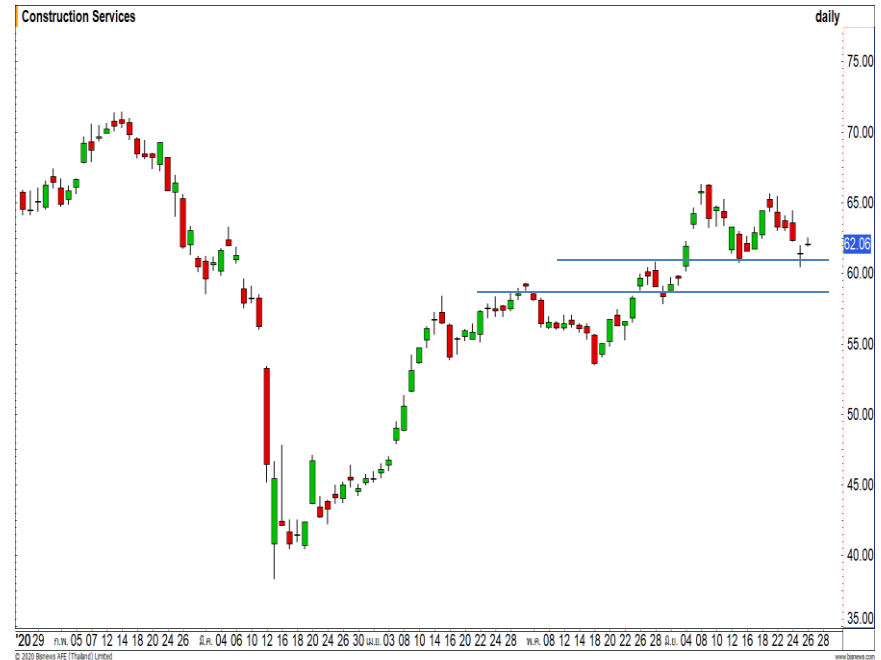
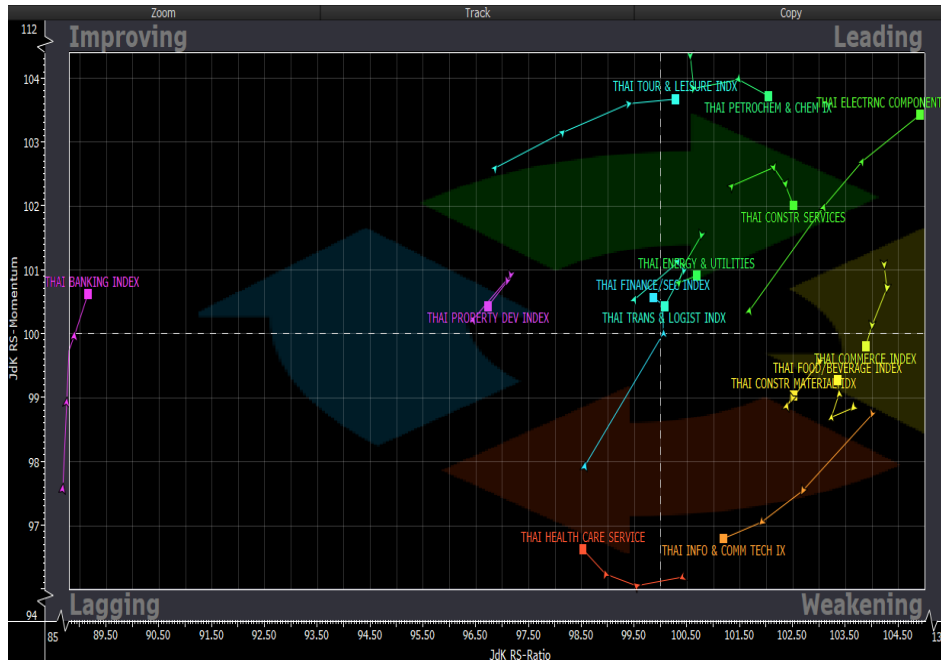
แนวรับ : 875/863
แนวต้าน : 885/890

S50M20 ดัชนีฟื้นตัวขึ้นปิด Gap ที่ 878 จุดได้
ล่าสุดกำลังฟื้นตัวขึ้นมาทดสอบแนวต้าน 885 จุด
มองดัชนีมีโอกาสติดที่ระดับดังกล่าวเนื่องจากยัง
มองการแกว่งตัวสร้างฐานของดัชนีในลักษณะ
Sideway
เว้นแต่ดัชนีจะสามารถยืนยันปิดเหนือระดับ 890 จุด
จึงเข้าสู่รอบการฟื้นตัวอีกครั้ง

- พอร์ต Short ต้นทุนที่ 885 จุด ถือรอ
ทำกำไรที่ 875 จุด ตัดขาดทุนกรณี
ทะลุ 890 จุด



Sector Analysis



- กลุ่มนำตลาดตอนนี้ มี PETRO, CONS, ETRON, TRANS(กำลังอ่อนลง) และ TOUR(เข้ามาใหม่)
- CONMAT, FOOD และ COMM พักตัวลงมาที่โซน Weakening
- กลุ่มที่น่าจับตาคือกลุ่ม ENERG ที่กลับเข้ามา Leading
- FIN, และ BANK ที่มีพัฒนาการที่ดีในโซน Improving
- HEALTH, PROP และ ICT ช่วงนี้ยังคงพักตัวอยู่

กลุ่มบริการรับเหมาก่อสร้าง การพักตัวรอบที่ผ่านมานี้สร้าง New Low มองทิศทางกรอบของขาขึ้นในภาพหลักและเป็นหนึ่งในกลุ่มที่แข็งแกร่งกว่าตลาดในรอบนี้

CK

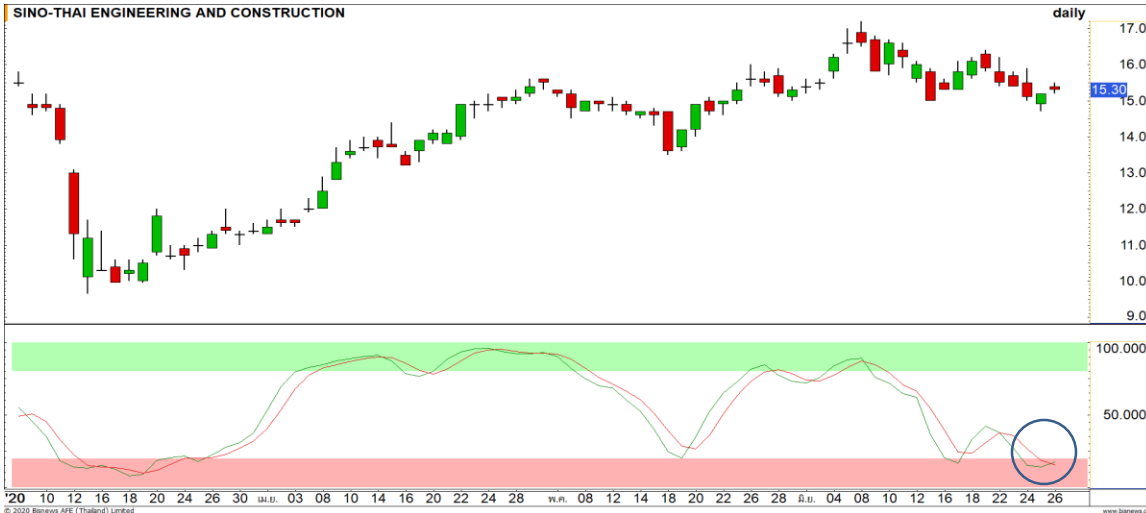
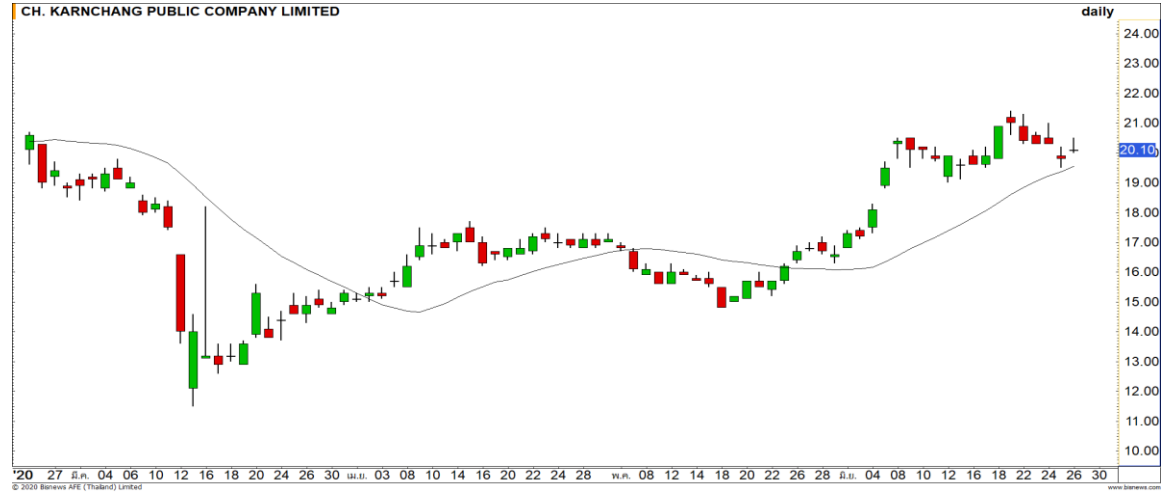
แนวรับ

แนวต้าน

20/19.50

21/21.40

ราคากำลังอยู่ในรอบการฟื้นตัวอีกครั้ง หลังจากที่ยกหน้าขึ้นย่อตัวลงมาใกล้แนวรับของเส้นค่าเฉลี่ย 20 วัน โดยเป็นการย่อตัวที่ลงน้อยกว่าตลาด แสดงถึงความแข็งแกร่งของทิศทาง



STEC

แนวรับ

แนวต้าน

15/14.50

16.30/17

ราคากำลังพักตัวสะสมกำลังออกด้านข้าง ล่าสุดมีสัญญาณเชิงบวกเข้ามาจาก Stochastic ที่ส่งสัญญาณ Oversold คาดราคาอยู่ในรอบการฟื้นตัวอีกครั้ง

DISCLAIMER: รายงานฉบับนี้จัดทำโดยบริษัทหลักทรัพย์ ฟินันเซีย ไซรัส จำกัด (มหาชน) “บริษัท” ข้อมูลที่ปรากฏในรายงานฉบับนี้ถูกจัดทำขึ้นบนพื้นฐานของแหล่งข้อมูลที่เราเชื่อหรือคิดว่ามีความน่าเชื่อถือ และ/หรือมีความถูกต้อง อย่างไรก็ตามบริษัทไม่รับรองความถูกต้องครบถ้วนของข้อมูลดังกล่าว ข้อมูลและความเห็นที่ปรากฏอยู่ในรายงานฉบับนี้อาจมีการเปลี่ยนแปลง แก้ไข หรือเพิ่มเติมได้ตลอดเวลาโดยไม่ต้องแจ้งให้ทราบล่วงหน้า บริษัทไม่มีความประสงค์ที่จะชักจูงหรือชี้ชวนให้ผู้ลงทุน ลงทุนซื้อหรือขายหลักทรัพย์ตามที่ปรากฏในรายงานฉบับนี้ รวมทั้งบริษัทไม่ได้รับประกันผลตอบแทนหรือราคาของหลักทรัพย์ตามข้อมูลที่ปรากฏแต่อย่างใด บริษัทจึงไม่รับผิดชอบต่อความเสียหายใดๆ ที่เกิดขึ้นจากการนำข้อมูลหรือความเห็นในรายงานฉบับนี้ไปใช้ไม่ว่ากรณีใดก็ตาม ผู้ลงทุนควรศึกษาข้อมูลและใช้ดุลยพินิจอย่างรอบคอบในการตัดสินใจลงทุน

บริษัทขอสงวนลิขสิทธิ์ในข้อมูลและความเห็นที่ปรากฏอยู่ในรายงานฉบับนี้ ห้ามมิให้ผู้ใดนำข้อมูลและความเห็นในรายงานฉบับนี้ไปใช้ประโยชน์ คัดลอก ตัดแปลง ทำซ้ำ นำออกแสดงหรือเผยแพร่ต่อสาธารณชนไม่ว่าทั้งหมดหรือบางส่วน โดยไม่ได้รับอนุญาตเป็นลายลักษณ์อักษรจากบริษัทล่วงหน้า การลงทุนในหลักทรัพย์มีความเสี่ยง ผู้ลงทุนควรศึกษาข้อมูลและพิจารณาอย่างรอบคอบก่อนการตัดสินใจลงทุน

บริษัทหลักทรัพย์ ฟินันเซีย ไซรัส จำกัด (มหาชน) อาจเป็นผู้ดูแลสภาพคล่อง (Market Maker) และผู้ออกใบสำคัญแสดงสิทธิอนุพันธ์ (Derivative Warrants) บนหลักทรัพย์ AAV, ADVANC, AEONTS, AMATA, ANAN, AOT, AP, BANPU, BBL, BCH, BCP, BCPG, BDMS, BEAUTY, BEC, BEM, BGRIM, BH, BJC, BLAND, BPP, BTS, CBG, CENTEL, CHG, CK, CKP, COM7, CPALL, CPF, CPN, DELTA, DTAC, EA, EGCO, EPG, ERW, ESSO, GFPT, GLOBAL, GPSC, GULF, GUNKUL, HANA, HMPRO, INTUCH, IRPC, IVL, JAS, JMT, KBANK, KCE, KKP, KTB, KTC, LH, MAJOR, MBK, MEGA, MINT, MTC, ORI, OSP, PLANB, PRM, PSH, PSL, PTG, PTT, PTTEP, PTTGC, QH, RATCH, ROBINS, RS, SAWAD, SCB, SCC, SGP, SIRI, SPALI, SPRC, STA, STEC, SUPER, TASCO, TCAP, THAI, THANI, TISCO, TKN, TMB, TOA, TOP, TPIPP, TRUE, TTW, TU, TVO, WHA และ SET50 Future โดยบริษัทฯ อาจจัดทำบทวิเคราะห์ของหลักทรัพย์อ้างอิงดังกล่าวนี้ ดังนั้น นักลงทุนควรศึกษารายละเอียดในหนังสือชี้ชวนของใบสำคัญแสดงสิทธิอนุพันธ์ดังกล่าวก่อนตัดสินใจลงทุน