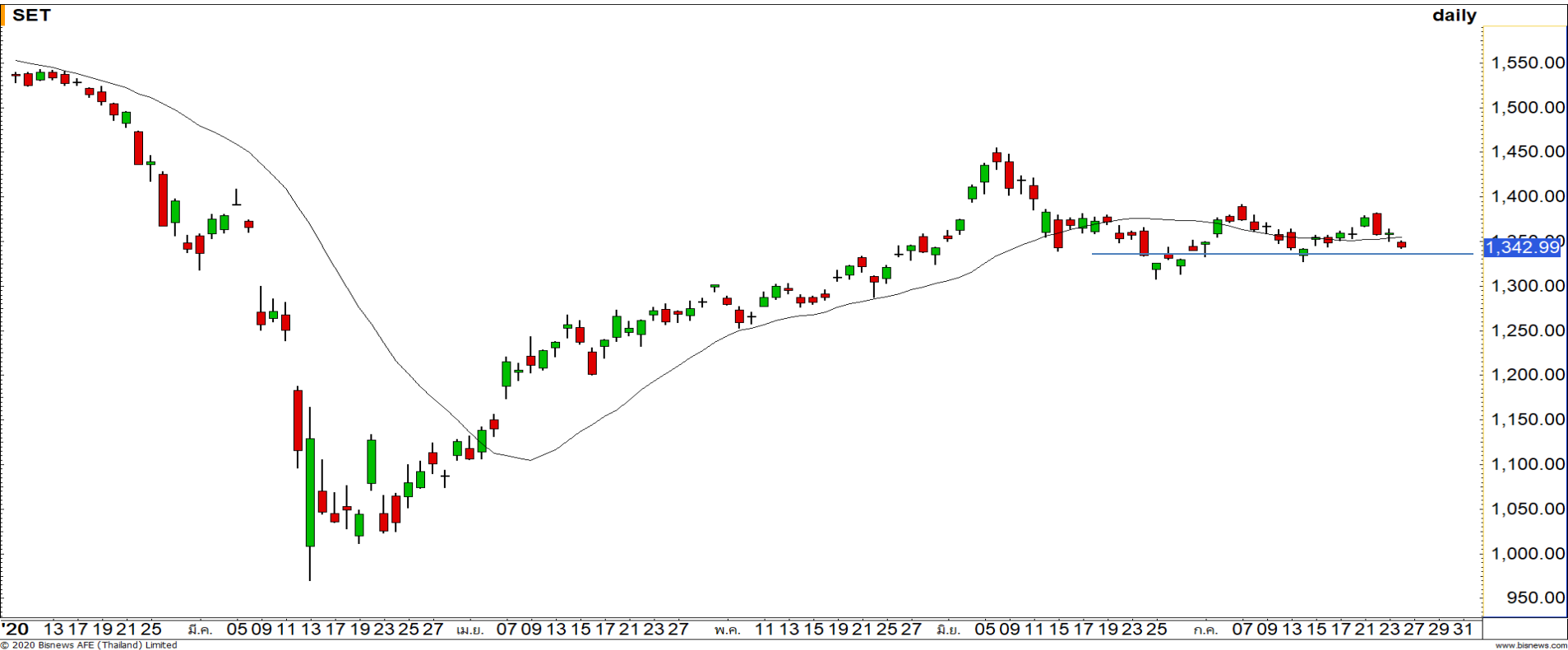


Weekly Keys

SET INDEX : มุมมองสัปดาห์หน้า



ประเมินสัปดาห์หน้ามีโอกาสย่อตัวลงต่อ โดยมีแนวรับที่ 1330 จุด

วันนี้ภาคเข้าดัชนีลงมาต่ำกว่าแนวรับ 1345 จุด ส่งผลให้ดัชนีมีความเสี่ยงต่อไหลลงมาทดสอบแนวรับ 1330 จุด ในสัปดาห์หน้า ณ บริเวณดังกล่าวดัชนีมีโอกาสฟื้นตัวกลับขึ้นมา เนื่องจากประเมินการแกว่งตัวของดัชนีในช่วงนี้เป็น Sideway トラบที่ไม่หลุดแนวรับ 1330 จุดได้

ทีมนักวิเคราะห์ : จิตรา อมรธรรม เลขที่ทะเบียน : 014530 โทร. : 02-646-9877 ผู้ช่วยนักวิเคราะห์ : ภัทรุทธิ ศิริแสงชัยกุล

24 July 2020

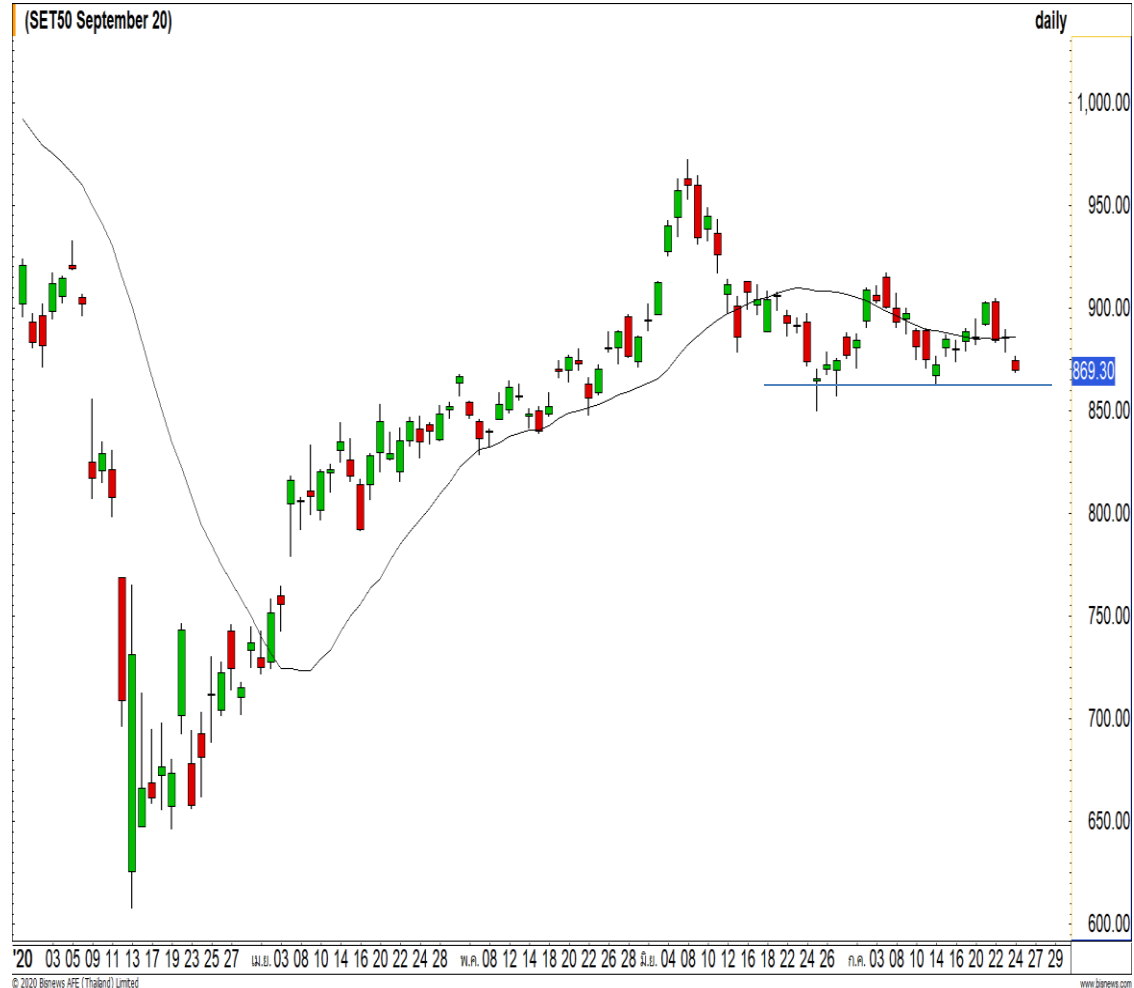
S50U20

แนวรับ : 867/863**

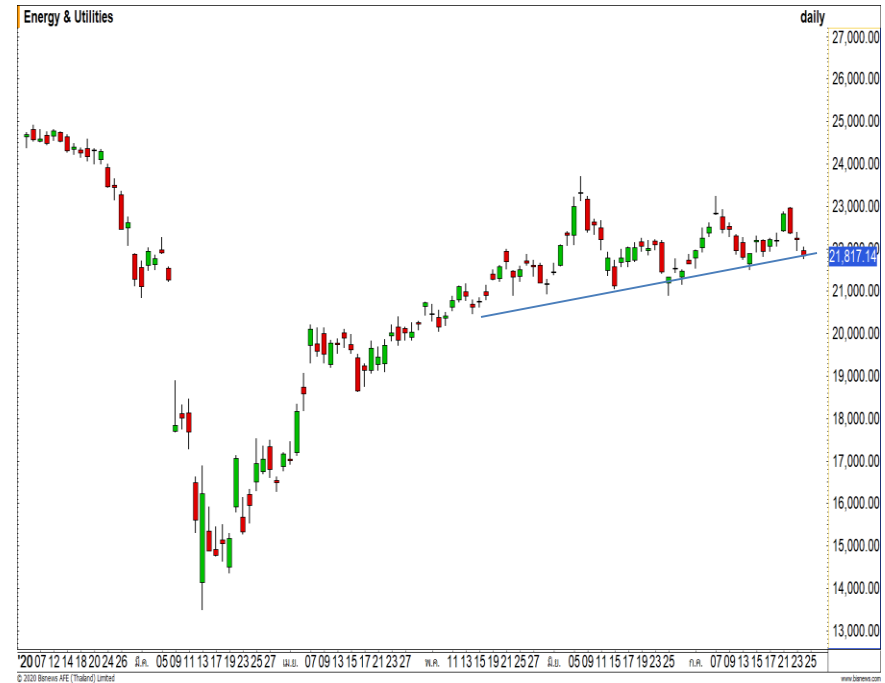
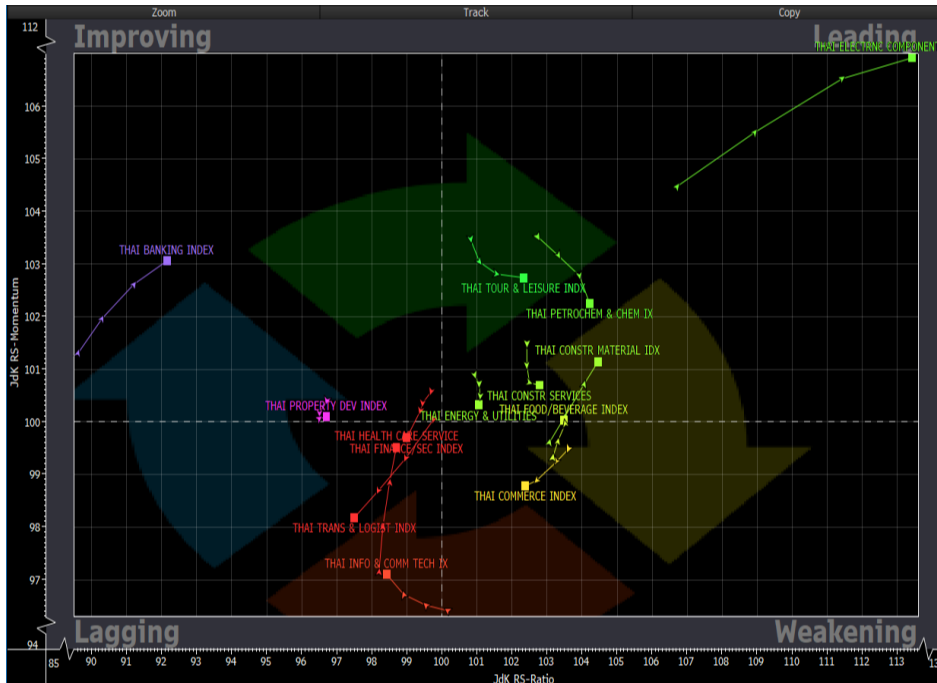
แนวต้าน : 876/882

S50U20 เข้านี้ดัชนีไม่สามารถยืนเหนือแนวรับ 872 จุด ทำให้ดัชนียังคงถูกกดดันในเชิงลบ โดยมีแนวรับสำคัญรอทดสอบที่ 863 จุด หากหลุดระดับดังกล่าว ดัชนีเข้าสู่รอบของการพักตัวลงในภาพใหญ่

- พอร์ตวางแนะรอเปิด Short ที่ 876 จุด เป้าหมายทกำไรที่ 869 จุด และ 865 จุด ตัดขาดทุนกรณีทะลุ 882 จุด



Sector Analysis



- กลุ่มนำตลาดตอนนี้ มี ETRON(แข็งแกร่งที่สุด), PETRO, CONS, ENERGY, TOUR, CONMAT และ FOOD
- COMM พักตัวต่อเนื่องที่โซน Weakening
- BANK ที่มีพัฒนาการที่ดีในโซน Improving
- HEALTH กำลังทยอยฟื้นตัวกลับต่อเนื่องเป็นสัปดาห์ที่3
- TRANS, FIN, PROP และ ICT ยังคงเป็นกลุ่มที่อ่อนแอกล่าวตลาด

พลังงานและสาธารณูปโภค สามารถยืนประคองเหนือ Uptrend Line ได้ แนวโน้มในช่วงนี้เป็นการแกว่งตัวทยอยฟื้นตัวในทิศทาง Sideway Up ประเมินระยะสั้นดัชนีมีโอกาสฟื้นตัวกลับ วางแนวรับที่ 21,500 จุด

Weekly Trading

GUNKUL

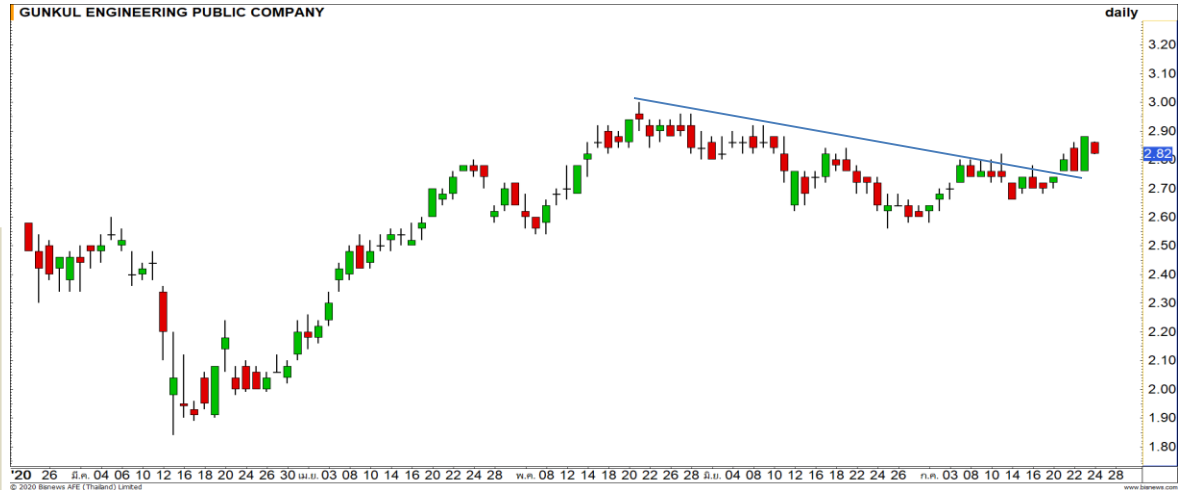
แนวรับ

2.80/2.70

แนวต้าน

3/3.10

ราคาสามารถฟื้นตัวขึ้นทะลุผ่าน Downtrend line ขึ้นมาได้ในสัปดาห์นี้ ถือเป็นหนึ่งในหุ้นที่แข็งแกร่งกว่าตลาดในช่วงนี้ ประเมินราคากำลังอยู่รอบฟื้นตัว โดยมีเป้าหมายที่ 3 บาท



PTG

แนวรับ

17.80/17

แนวต้าน

19/19.50

ราคาย่อตัวลงมาไม่หลุดเส้นค่าเฉลี่ย 20 วัน แสดงถึงทิศทางที่ยังเป็นขาขึ้น มองการย่อตัวรอบนี้เป็นการย่อตัวสะสมกำลังเป็นจังหวะเข้ากลับเข้าสะสมอีกครั้ง

DISCLAIMER: รายงานฉบับนี้จัดทำโดยบริษัทหลักทรัพย์ ฟินันเซีย ไซรัส จำกัด (มหาชน) “บริษัท” ข้อมูลที่ปรากฏในรายงานฉบับนี้ถูกจัดทำขึ้นบนพื้นฐานของแหล่งข้อมูลที่เราเชื่อหรือคิดว่ามีความน่าเชื่อถือ และ/หรือมีความถูกต้อง อย่างไรก็ตามบริษัทไม่รับรองความถูกต้องครบถ้วนของข้อมูลดังกล่าว ข้อมูลและความเห็นที่ปรากฏอยู่ในรายงานฉบับนี้อาจมีการเปลี่ยนแปลง แก้ไข หรือเพิ่มเติมได้ตลอดเวลาโดยไม่ต้องแจ้งให้ทราบล่วงหน้า บริษัทไม่มีความประสงค์ที่จะชักจูงหรือชี้ชวนให้ผู้ลงทุน ลงทุนซื้อหรือขายหลักทรัพย์ตามที่ปรากฏในรายงานฉบับนี้ รวมทั้งบริษัทไม่ได้รับประกันผลตอบแทนหรือราคาของหลักทรัพย์ตามข้อมูลที่ปรากฏแต่อย่างใด บริษัทจึงไม่รับผิดชอบต่อความเสียหายใดๆ ที่เกิดขึ้นจากการนำข้อมูลหรือความเห็นในรายงานฉบับนี้ไปใช้ไม่ว่ากรณีใดก็ตาม ผู้ลงทุนควรศึกษาข้อมูลและใช้ดุลยพินิจอย่างรอบคอบในการตัดสินใจลงทุน

บริษัทขอสงวนลิขสิทธิ์ในข้อมูลและความเห็นที่ปรากฏอยู่ในรายงานฉบับนี้ ห้ามมิให้ผู้ใดนำข้อมูลและความเห็นในรายงานฉบับนี้ไปใช้ประโยชน์ คัดลอก ตัดแปลง ทำซ้ำ นำออกแสดงหรือเผยแพร่ต่อสาธารณชนไม่ว่าทั้งหมดหรือบางส่วน โดยไม่ได้รับอนุญาตเป็นลายลักษณ์อักษรจากบริษัทล่วงหน้า การลงทุนในหลักทรัพย์มีความเสี่ยง ผู้ลงทุนควรศึกษาข้อมูลและพิจารณาอย่างรอบคอบก่อนการตัดสินใจลงทุน

บริษัทหลักทรัพย์ ฟินันเซีย ไซรัส จำกัด (มหาชน) อาจเป็นผู้ดูแลสภาพคล่อง (Market Maker) และผู้ออกใบสำคัญแสดงสิทธิอนุพันธ์ (Derivative Warrants) บนหลักทรัพย์ AAV, ADVANC, AEONTS, AMATA, ANAN, AOT, AP, BANPU, BBL, BCH, BCP, BCPG, BDMS, BEAUTY, BEC, BEM, BGRIM, BH, BJC, BLAND, BPP, BTS, CBG, CENTEL, CHG, CK, CKP, COM7, CPALL, CPF, CPN, DELTA, DTAC, EA, EGCO, EPG, ERW, ESSO, GFPT, GLOBAL, GPSC, GULF, GUNKUL, HANA, HMPRO, INTUCH, IRPC, IVL, JAS, JMT, KBANK, KCE, KKP, KTB, KTC, LH, MAJOR, MBK, MEGA, MINT, MTC, ORI, OSP, PLANB, PRM, PSH, PSL, PTG, PTT, PTTEP, PTTGC, QH, RATCH, ROBINS, RS, SAWAD, SCB, SCC, SGP, SIRI, SPALI, SPRC, STA, STEC, SUPER, TASCO, TCAP, THAI, THANI, TISCO, TKN, TMB, TOA, TOP, TPIPP, TRUE, TTW, TU, TVO, WHA และ SET50 Future โดยบริษัทฯ อาจจัดทำบทวิเคราะห์ของหลักทรัพย์อ้างอิงดังกล่าวนี้ ดังนั้น นักลงทุนควรศึกษารายละเอียดในหนังสือชี้ชวนของใบสำคัญแสดงสิทธิอนุพันธ์ดังกล่าวก่อนตัดสินใจลงทุน