

# Weekly Keys

## SET INDEX : มุมมองสัปดาห์หน้า



### ดัชนีแกว่งตัวในกรอบ Uptrend Chanel

ดัชนีย่อตัวมากกว่าที่คาดการณ์โดยย่อตัวหลุด 1305 จุดลงมา ทำให้รอบของฟันตัวขึ้นทดสอบแนวต้าน 1360 จุด ถูกผลักลงไป เปลี่ยนมาเป็นการแกว่งตัวทยอยฟื้นตัวลักษณะ Sideway Up ในกรอบ Uptrend Chanel คาดดัชนีมีโอกาสเกิด Technical Rebound ที่บริเวณแนวรับ 1290 จุด

22 May 2020

## S50H20

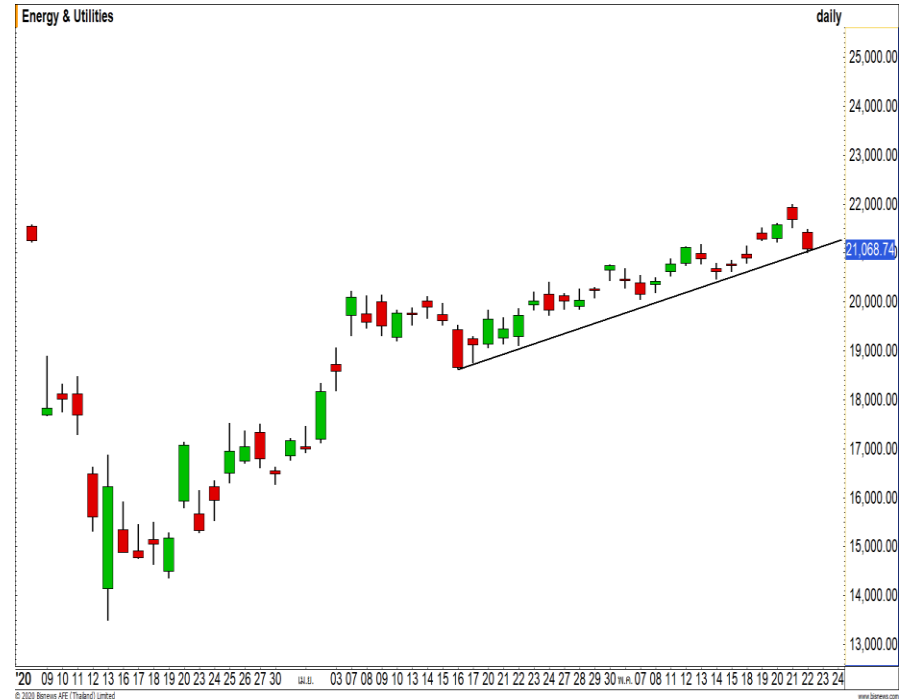
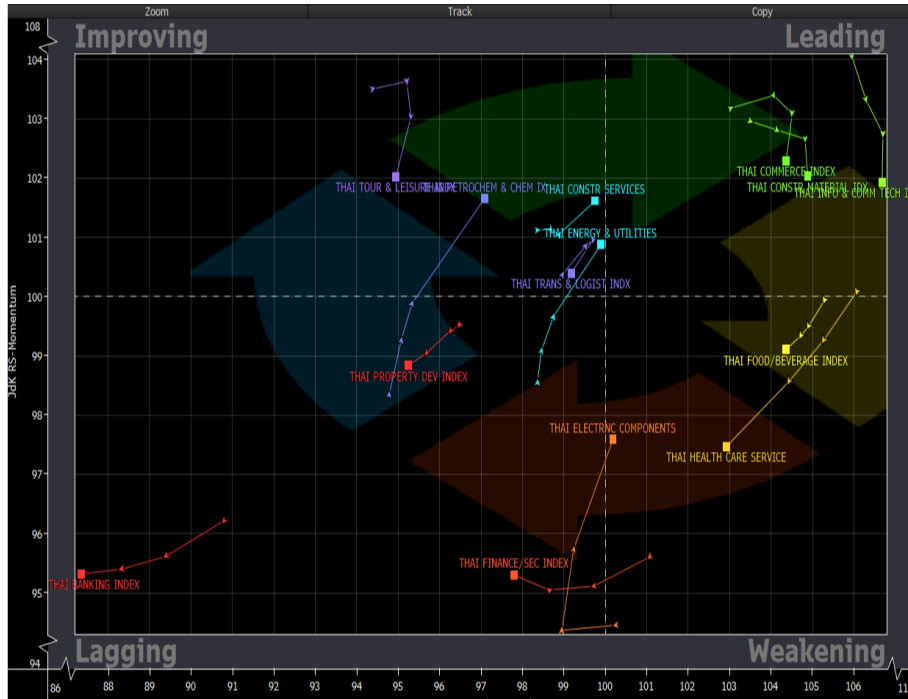
**แนวรับ : 852/845**  
**แนวต้าน : 865/870**

S50M20 หลังจากที่เปิดหลุดแนวรับ 877 จุด ลงมาในขณะนี้ ดัชนีเข้าสู่รอบของการพักตัวอีกครั้ง ในภาพหลักดัชนียังคงแกว่งตัวในกรอบ Uptrend Chanel คาดดัชนีมีโอกาสฟื้นตัวกลับที่บริเวณแนวรับ 852 จุด

- พอร์ต Long ต้นทุนที่ 877 **ตัดขาดทุนที่ 872 จุดไปแล้ว**
- พอร์ตว่างแนะนำเปิด Long อีกครั้งที่ 855 จุด วางเป้าหมายทำกำไรที่ 865/870 จุด ตัดขาดทุนกรณีหลุด 851 จุด



## Sector Analysis



- กลุ่มนำตลาดตอนนี้ มี COMM, ICT และ CONMAT แต่ Momentum อ่อนลงต่อเนื่อง
- PETRO, ENER และ TRANS โมเมนตัมดีต่อเนื่อง จ่อเข้าโซน Leading
- FOOD และ HEALTH ยังคงอยู่ในรอบการพักตัว
- ETRON พัฒนาการดีขึ้นต่อในสัปดาห์นี้
- FIN ตอนนี้ค่อนข้างอ่อนแอ
- BANK อ่อนแอที่สุดในรอบนี้

**กลุ่มพลังงานและสาธารณูปโภค** ภาพรวมยังมีทิศทาง Sideway Up ล่าสุดกำลังย่อตัวในแนวโน้มขาขึ้น (Throw Back) ลงมาที่แนวรับของ Uptrend ที่ 21,000 จุด

## Weekly Trading

### GPSC

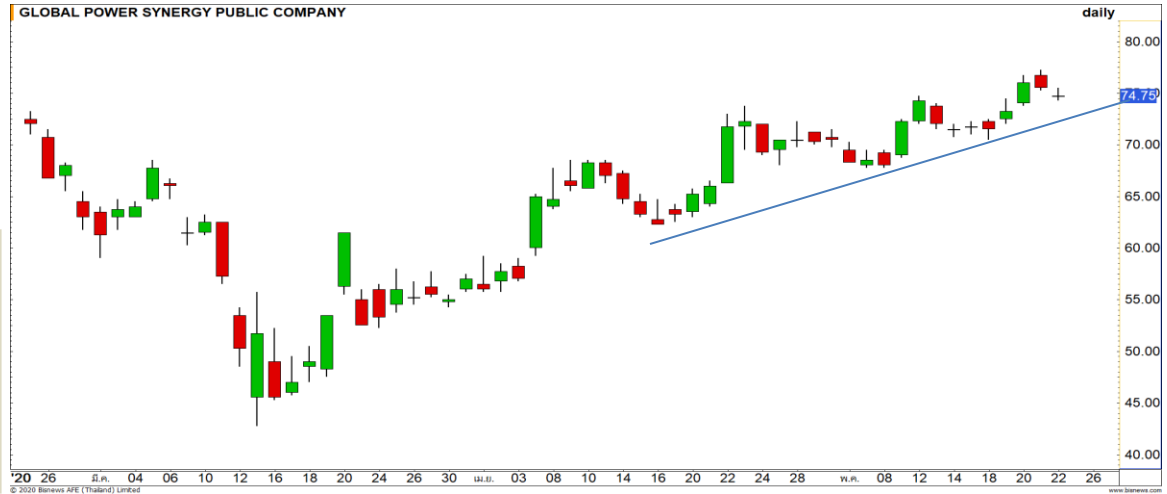
แนวรับ

แนวต้าน

74/73

77.25/78.75

การแกว่งตัวของราคาในช่วงอยู่เหนือ Uptrend Line ที่สทงายังคงเป็นรอบขาขึ้น มองการย่อตัวรอบนี้เป็นจังหวะเข้าสะสมที่ วางแนวรับที่ 74 และ 73 บาท ตามลำดับ



### BGRIM

แนวรับ

แนวต้าน

48.50/47

53.50

ราคากำลังอยู่ในรอบของการฟื้นตัว ต่อเนื่อง หลังจากที่ยืนเหนือแนวรับ 48.50 บาทได้ต่อเนื่อง คาดราคากำลังอยู่ในรอบของการฟื้นตัว โดยมีเป้าหมายถัดไปที่ 53.50 บาท

**DISCLAIMER:** รายงานฉบับนี้จัดทำโดยบริษัทหลักทรัพย์ ฟินันเซีย ไซรัส จำกัด (มหาชน) “บริษัท” ข้อมูลที่ปรากฏในรายงานฉบับนี้ถูกจัดทำขึ้นบนพื้นฐานของแหล่งข้อมูลที่เราเชื่อหรือคิดว่ามีความน่าเชื่อถือ และ/หรือมีความถูกต้อง อย่างไรก็ตามบริษัทไม่รับรองความถูกต้องครบถ้วนของข้อมูลดังกล่าว ข้อมูลและความเห็นที่ปรากฏอยู่ในรายงานฉบับนี้อาจมีการเปลี่ยนแปลง แก้ไข หรือเพิ่มเติมได้ตลอดเวลาโดยไม่ต้องแจ้งให้ทราบล่วงหน้า บริษัทไม่มีความประสงค์ที่จะชักจูงหรือชี้ชวนให้ผู้ลงทุน ลงทุนซื้อหรือขายหลักทรัพย์ตามที่ปรากฏในรายงานฉบับนี้ รวมทั้งบริษัทไม่ได้รับประกันผลตอบแทนหรือราคาของหลักทรัพย์ตามข้อมูลที่ปรากฏแต่อย่างใด บริษัทจึงไม่รับผิดชอบต่อความเสียหายใดๆ ที่เกิดขึ้นจากการนำข้อมูลหรือความเห็นในรายงานฉบับนี้ไปใช้ไม่ว่ากรณีใดก็ตาม ผู้ลงทุนควรศึกษาข้อมูลและใช้ดุลยพินิจอย่างรอบคอบในการตัดสินใจลงทุน

บริษัทขอสงวนลิขสิทธิ์ในข้อมูลและความเห็นที่ปรากฏอยู่ในรายงานฉบับนี้ ห้ามมิให้ผู้ใดนำข้อมูลและความเห็นในรายงานฉบับนี้ไปใช้ประโยชน์ คัดลอก ตัดแปลง ทำซ้ำ นำออกแสดงหรือเผยแพร่ต่อสาธารณชนไม่ว่าทั้งหมดหรือบางส่วน โดยไม่ได้รับอนุญาตเป็นลายลักษณ์อักษรจากบริษัทล่วงหน้า การลงทุนในหลักทรัพย์มีความเสี่ยง ผู้ลงทุนควรศึกษาข้อมูลและพิจารณาอย่างรอบคอบก่อนการตัดสินใจลงทุน

บริษัทหลักทรัพย์ ฟินันเซีย ไซรัส จำกัด (มหาชน) อาจเป็นผู้ดูแลสภาพคล่อง (Market Maker) และผู้ออกใบสำคัญแสดงสิทธิอนุพันธ์ (Derivative Warrants) บนหลักทรัพย์ AAV, ADVANC, AEONTS, AMATA, ANAN, AOT, AP, BANPU, BBL, BCH, BCP, BCPG, BDMS, BEAUTY, BEC, BEM, BGRIM, BH, BJC, BLAND, BPP, BTS, CBG, CENTEL, CHG, CK, CKP, COM7, CPALL, CPF, CPN, DELTA, DTAC, EA, EGCO, EPG, ERW, ESSO, GFPT, GLOBAL, GPSC, GULF, GUNKUL, HANA, HMPRO, INTUCH, IRPC, IVL, JAS, JMT, KBANK, KCE, KKP, KTB, KTC, LH, MAJOR, MBK, MEGA, MINT, MTC, ORI, OSP, PLANB, PRM, PSH, PSL, PTG, PTT, PTTEP, PTTGC, QH, RATCH, ROBINS, RS, SAWAD, SCB, SCC, SGP, SIRI, SPALI, SPRC, STA, STEC, SUPER, TASCO, TCAP, THAI, THANI, TISCO, TKN, TMB, TOA, TOP, TPIPP, TRUE, TTW, TU, TVO, WHA และ SET50 Future โดยบริษัทฯ อาจจัดทำบทวิเคราะห์ของหลักทรัพย์อ้างอิงดังกล่าวนี้ ดังนั้น นักลงทุนควรศึกษารายละเอียดในหนังสือชี้ชวนของใบสำคัญแสดงสิทธิอนุพันธ์ดังกล่าวก่อนตัดสินใจลงทุน