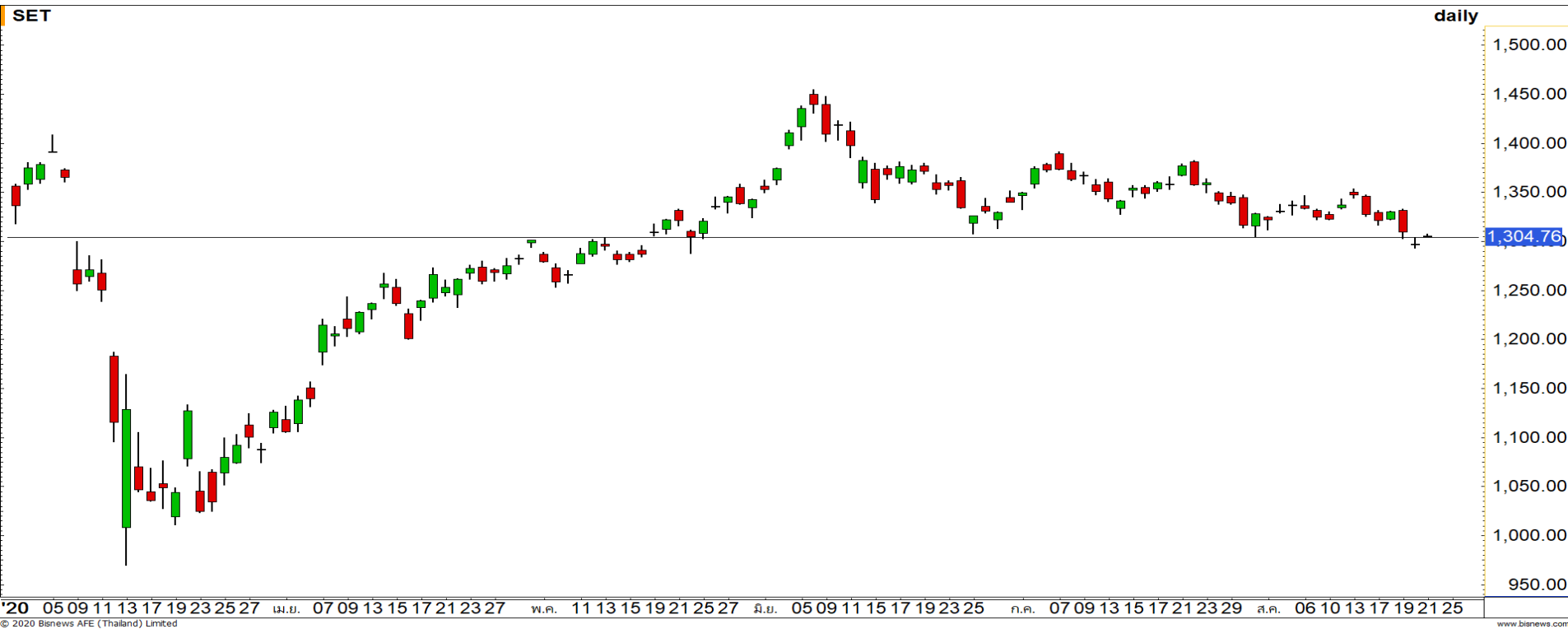


Weekly Keys

SET INDEX : มุมมองสัปดาห์หน้า



ทิศทางในสัปดาห์หน้าขึ้นอยู่กับระดับ 1306 จุด

ในสัปดาห์นี้ดัชนีพักตัวหลุดแนวรับ 1306 จุด ลงทำจุดต่ำสุดใหม่ของรอบ ทำให้ทิศทางหลักกลับเป็นเชิงลบอีกครั้ง ให้ดูระดับปิดของสัปดาห์นี้ ในกรณีเปิดเหนือระดับดังกล่าวได้สัปดาห์หน้าจะเป็นการฟื้นตัวกลับโดยมีแนวต้านที่ 1320 จุด ในกรณีปิดหลุด 1306 จุด ดัชนีจะเสี่ยงต่อการพักตัวต่อเนื่องโดยมีแนวรับที่ระดับ 1280 จุด

ทีมนักวิเคราะห์ : จิตรา อมรรธรรม เลขที่ทะเบียน : 014530 โทร. : 02-646-9877 ผู้ช่วยนักวิเคราะห์ : อนุรักษ์ ศิริแสงชัยกุล

21 August 2020

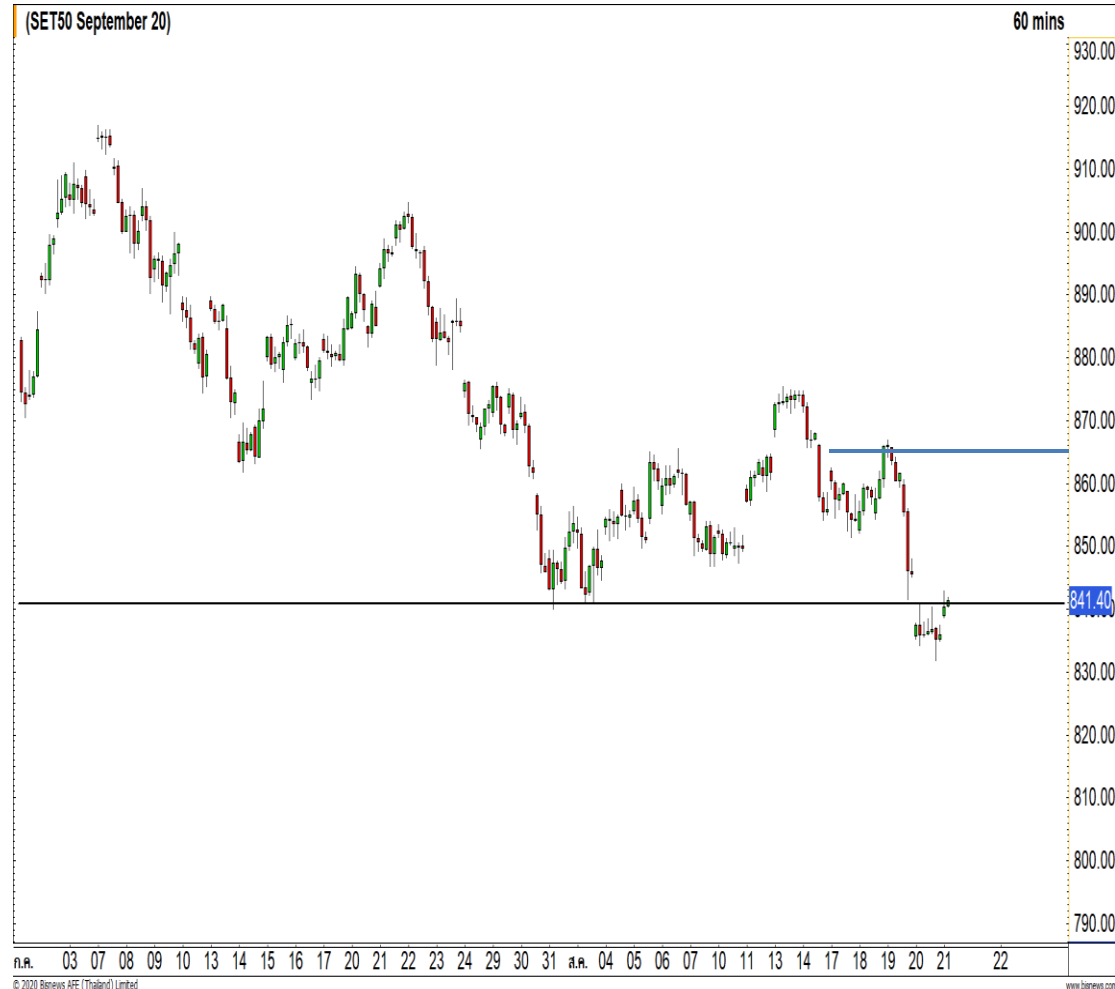
S50U20

แนวรับ : 836/830

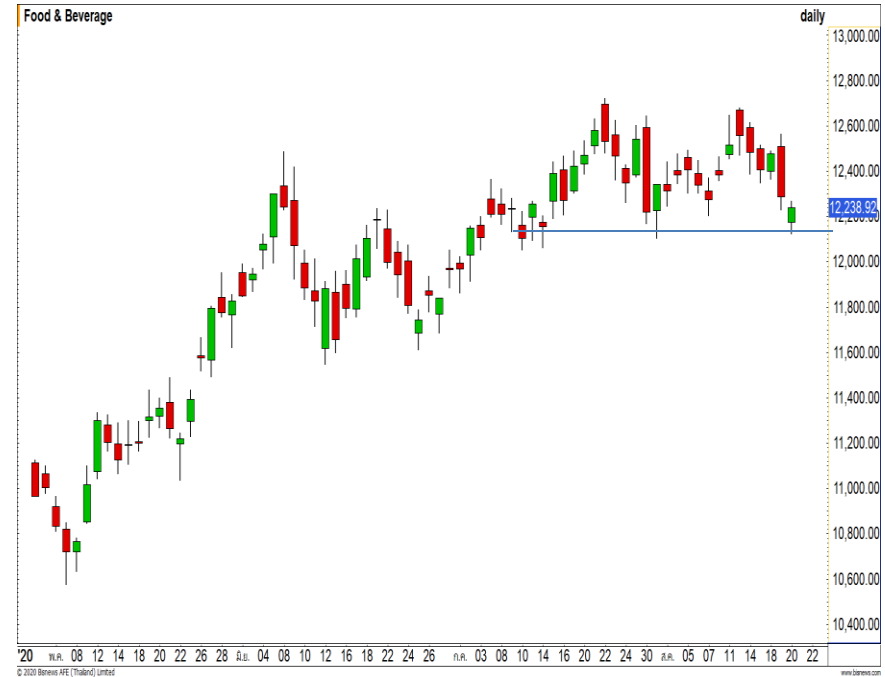
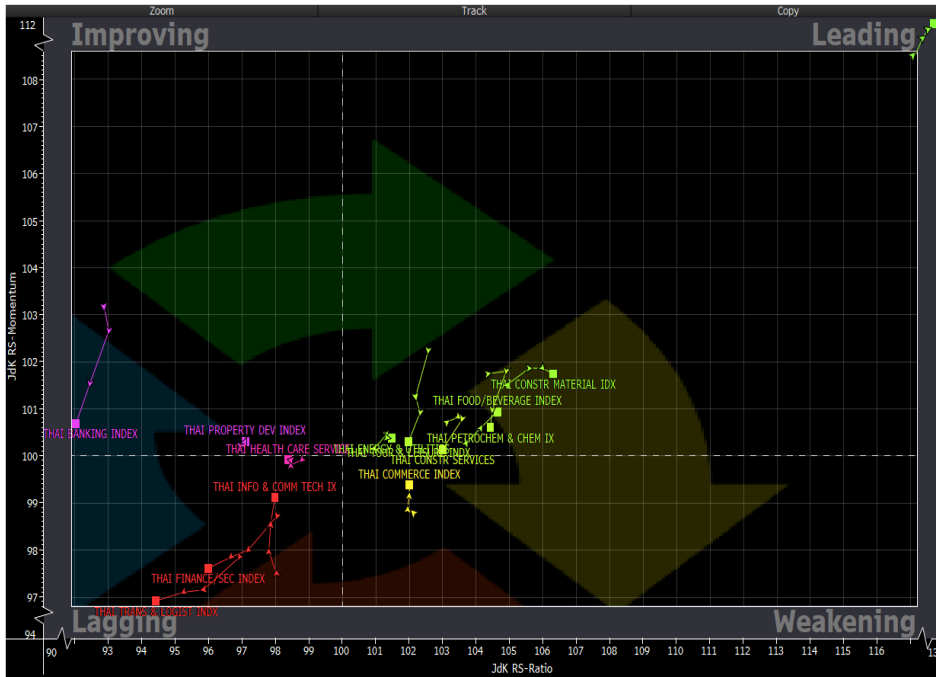
แนวต้าน : 846/850

S50U20 ในสัปดาห์นี้ทำจุดต่ำสุดใหม่ของรอบโดยการหลุดแนวรับ 840 จุดลงมา ทำให้ทิศทางหลักกลับเป็นลบ คาดดัชนีมีโอกาสเผชิญแรงขายที่แนวต้าน 846 จุด โดยจะลบล้างภาพดังกล่าวเมื่อดัชนีสามารถฟื้นตัวทะลุผ่าน 865 จุด

- พอร์ต Short ที่ 842 จุด ถือรอหากำไรที่ 836 จุด ตัดขาดทุนกรณีทะลุ 846 จุด



Sector Analysis



- กลุ่มที่นำตลาด ETRON(แข็งแรงแรงที่สุด),TOUR,PETRO,FOOD,CONS, CONMATและ ENER
- COMM สัปดาห์เริ่มฟื้นตัวขึ้นมาจากโซนWeakening
- BANK และ PROP แกว่งตัวในโซน Improving แต่ BANK มีความอ่อนแอ กำลังเข้าโซน Lagging อีกครั้ง
- HEALTH กำลังฟื้นตัวขึ้นจากเขต Lagging
- TRANS,FIN และ ICT ยังคงเป็นกลุ่มที่อ่อนแอกว่าตลาด

กลุ่มอาหารและเครื่องดื่ม ดัชนีย่อตัวลงมาไม่หลุดแนวรับ 12,200 จุด ทิศทางยังคงเป็นแนวโน้มขาขึ้น มองการย่อตัวลงมาที่แนวรับดังกล่าว เป็นจังหวะเข้าสะสมที่ดี

Weekly Trading

OSP

แนวรับ

แนวต้าน

37.50/36.25

39.50/41

ราคาพักตัวลงมาที่แนวรับหลักที่ 37.50 บาท โดยทิศทางหลักเป็น Sideway คาดราคามีโอกาสสร้างฐานสะสมกำลังเพื่อรอฟื้นตัวกลับที่บริเวณดังกล่าว



R&B FOOD SUPPLY PUBLIC COMPANY LIMITED



RBF

แนวรับ

แนวต้าน

9/8.80

9.55/9.85

ในภาพรายสัปดาห์ราคาย่อตัวลงมาที่แนวรับ 8.80 บาท แล้วมีแรงซื้อกลับเข้ามาเกิดเป็นแท่งเทียน Hammer คาดราคามีโอกาสฟื้นตัวกลับเนื่องจากทิศทางเดิมยังเป็นขาขึ้น

DISCLAIMER: รายงานฉบับนี้จัดทำโดยบริษัทหลักทรัพย์ ฟินันเซีย ไซรัส จำกัด (มหาชน) “บริษัท” ข้อมูลที่ปรากฏในรายงานฉบับนี้ถูกจัดทำขึ้นบนพื้นฐานของแหล่งข้อมูลที่เราเชื่อหรือคิดว่ามีความน่าเชื่อถือ และ/หรือมีความถูกต้อง อย่างไรก็ตามบริษัทไม่รับรองความถูกต้องครบถ้วนของข้อมูลดังกล่าว ข้อมูลและความเห็นที่ปรากฏอยู่ในรายงานฉบับนี้อาจมีการเปลี่ยนแปลง แก้ไข หรือเพิ่มเติมได้ตลอดเวลาโดยไม่ต้องแจ้งให้ทราบล่วงหน้า บริษัทไม่มีความประสงค์ที่จะชักจูงหรือชี้ชวนให้ผู้ลงทุน ลงทุนซื้อหรือขายหลักทรัพย์ตามที่ปรากฏในรายงานฉบับนี้ รวมทั้งบริษัทไม่ได้รับประกันผลตอบแทนหรือราคาของหลักทรัพย์ตามข้อมูลที่ปรากฏแต่อย่างใด บริษัทจึงไม่รับผิดชอบต่อความเสียหายใดๆ ที่เกิดขึ้นจากการนำข้อมูลหรือความเห็นในรายงานฉบับนี้ไปใช้ไม่ว่ากรณีใดก็ตาม ผู้ลงทุนควรศึกษาข้อมูลและใช้ดุลยพินิจอย่างรอบคอบในการตัดสินใจลงทุน

บริษัทขอสงวนลิขสิทธิ์ในข้อมูลและความเห็นที่ปรากฏอยู่ในรายงานฉบับนี้ ห้ามมิให้ผู้ใดนำข้อมูลและความเห็นในรายงานฉบับนี้ไปใช้ประโยชน์ คัดลอก ตัดแปลง ทำซ้ำ นำออกแสดงหรือเผยแพร่ต่อสาธารณชนไม่ว่าทั้งหมดหรือบางส่วน โดยไม่ได้รับอนุญาตเป็นลายลักษณ์อักษรจากบริษัทล่วงหน้า การลงทุนในหลักทรัพย์มีความเสี่ยง ผู้ลงทุนควรศึกษาข้อมูลและพิจารณาอย่างรอบคอบก่อนการตัดสินใจลงทุน

บริษัทหลักทรัพย์ ฟินันเซีย ไซรัส จำกัด (มหาชน) อาจเป็นผู้ดูแลสภาพคล่อง (Market Maker) และผู้ออกใบสำคัญแสดงสิทธิอนุพันธ์ (Derivative Warrants) บนหลักทรัพย์ AAV, ADVANC, AEONTS, AMATA, ANAN, AOT, AP, BANPU, BBL, BCH, BCP, BCPG, BDMS, BEAUTY, BEC, BEM, BGRIM, BH, BJC, BLAND, BPP, BTS, CBG, CENTEL, CHG, CK, CKP, COM7, CPALL, CPF, CPN, DELTA, DTAC, EA, EGCO, EPG, ERW, ESSO, GFPT, GLOBAL, GPSC, GULF, GUNKUL, HANA, HMPRO, INTUCH, IRPC, IVL, JAS, JMT, KBANK, KCE, KKP, KTB, KTC, LH, MAJOR, MBK, MEGA, MINT, MTC, ORI, OSP, PLANB, PRM, PSH, PSL, PTG, PTT, PTTEP, PTTGC, QH, RATCH, ROBINS, RS, SAWAD, SCB, SCC, SGP, SIRI, SPALI, SPRC, STA, STEC, SUPER, TASCO, TCAP, THAI, THANI, TISCO, TKN, TMB, TOA, TOP, TPIPP, TRUE, TTW, TU, TVO, WHA และ SET50 Future โดยบริษัทฯ อาจจัดทำบทวิเคราะห์ของหลักทรัพย์อ้างอิงดังกล่าวนี้ ดังนั้น นักลงทุนควรศึกษารายละเอียดในหนังสือชี้ชวนของใบสำคัญแสดงสิทธิอนุพันธ์ดังกล่าวก่อนตัดสินใจลงทุน