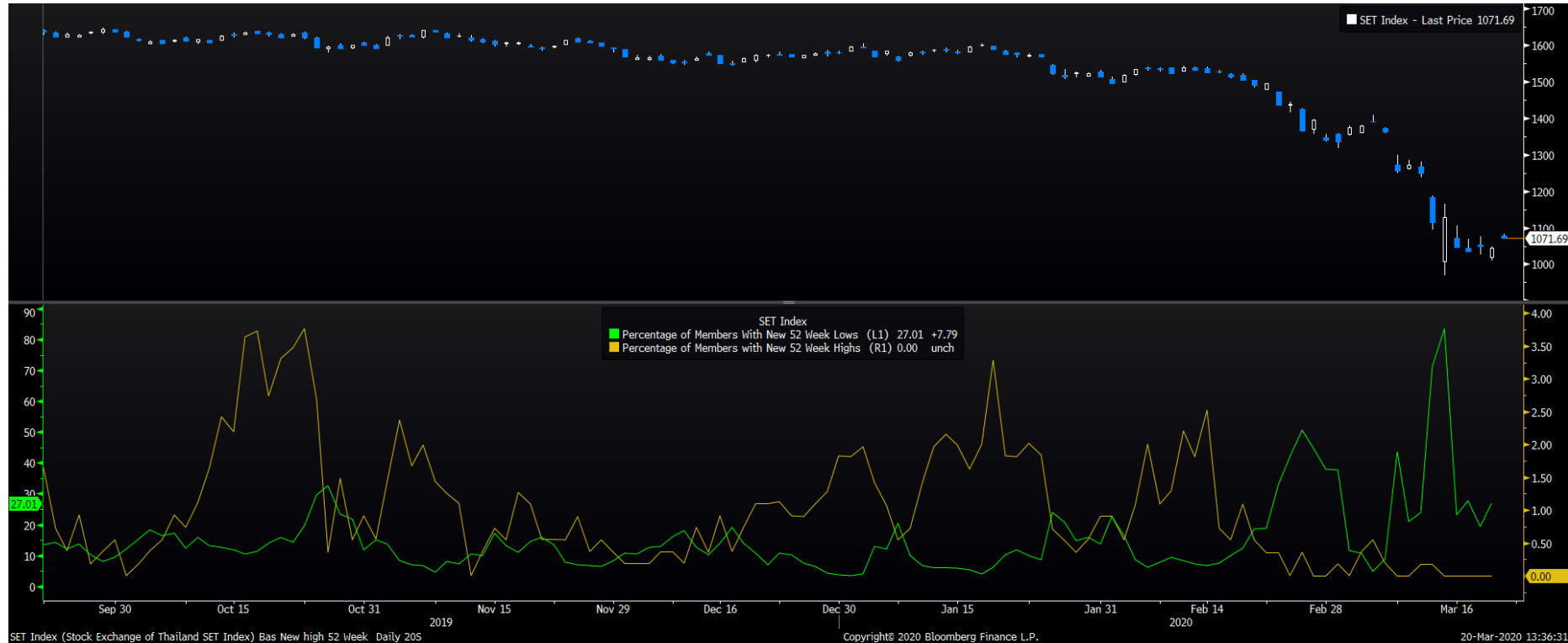


# Weekly Keys

## SET INDEX : มุมมองสัปดาห์หน้า



**สัปดาห์นี้ดัชนีสามารถยืนแนวรับสำคัญที่ 1000 จุดได้ ประเมินสัปดาห์หน้าแกว่งตัวออกด้านข้าง**  
 จำนวนหุ้นทำ New Low ในตลาด ลงมาที่ระดับ 27.01% (เส้นสีเขียว) ส่วน %NewHigh ยังอยู่ที่ระดับ 0% (สีเหลือง) ตาม  
 หลักควรได้เห็นการฟื้นตัวระยะสั้น

6 March 2020

# Weekly Keys

## S50H20

**แนวรับ : 700 / 660**

**แนวต้าน : 720 / 750**

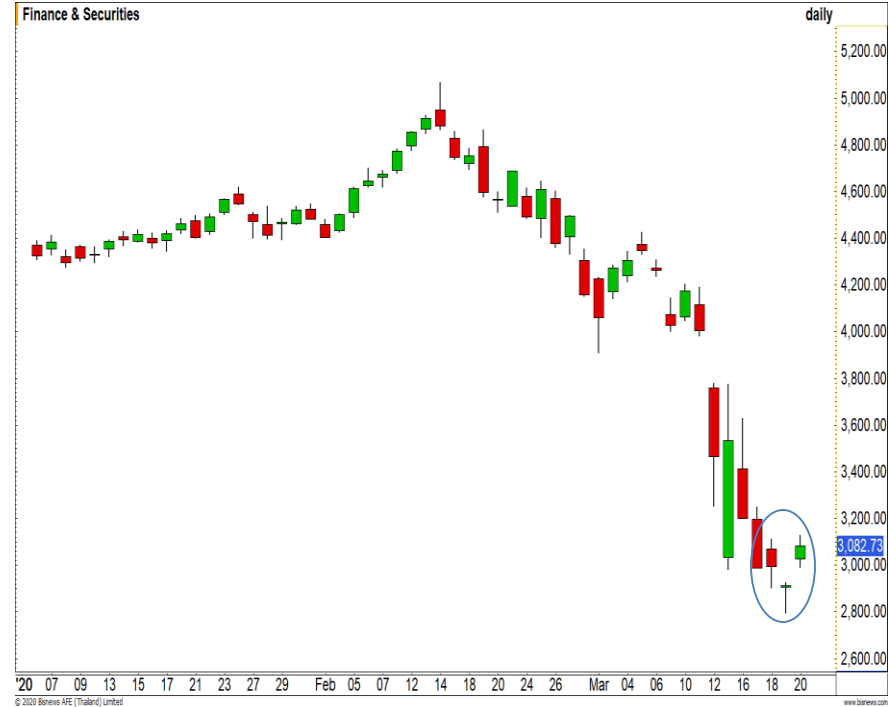
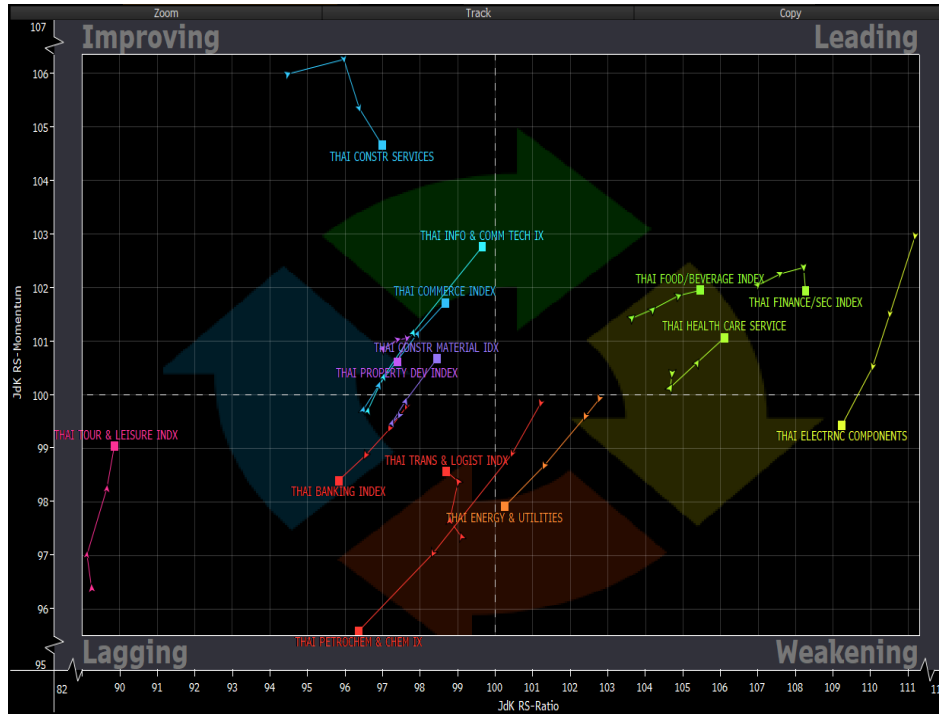
สัปดาห์นี้เริ่มเห็นแรงซื้อกลับเข้ามาแล้ว หลังจากที  
ในสัปดาห์ที่แล้วดัชนีเผชิญแรงขายอย่างรุนแรง  
โดยพฤติกรรมกรรมการเคลื่อนไหวช่วงนี้เป็นลักษณะ  
กระโดดเปิด Gap ในระหว่างวัน

ทางเทคนิค ภาพรายชั่วโมงเห็นการทะลุขึ้นทำ  
High ใหม่ ดึงสัญญาณบวกในระยะสั้นเข้ามามี  
โอกาสได้เห็นการขึ้นแตะแนวต้าน 750 จุดอีกครั้ง  
เว้นแต่การหลุด 700 จุด จะเป็นการเข้าสู่รอบการ  
แกว่งตัวในกรอบ 660-700 จุดอีกครั้ง

- พอร์ตเปิด Long หลังผ่านแนวต้าน 710 จุด  
ขึ้นมา แนะนำถือรอทำกำไรที่บริเวณ 740 จุด ตัด  
ขาดทุนกรณีหลุด 700 จุด



## Sector Analysis



- กลุ่มที่นำตลาดช่วงนี้เหลือ 3 กลุ่ม ได้แก่ FOOD, FINS, HELTH (ETRON ลงไปอยู่ในโซน Weakening)
- ICT, COMM, CONS (รับเหมา) โมเมนตัมดูดีต่อเนื่อง
- PETRO และ BANK อ่อนแอ เข้าสู่โซน Lagging
- TOUR กำลังฟื้นตัวในโซน Lagging (น่าจับตา)

**กลุ่มเงินทุนและหลักทรัพย์** แห่งเทียนฟอร้มตัวรูปแบบ Morning star เป็นสัญญาณบวกในทางเทคนิค มีโอกาสเกิด Technical Rebound ในสัปดาห์หน้า มีแนวต้านรอทดสอบที่ 3200/3350 จุด

## Weekly Trading

### MTC

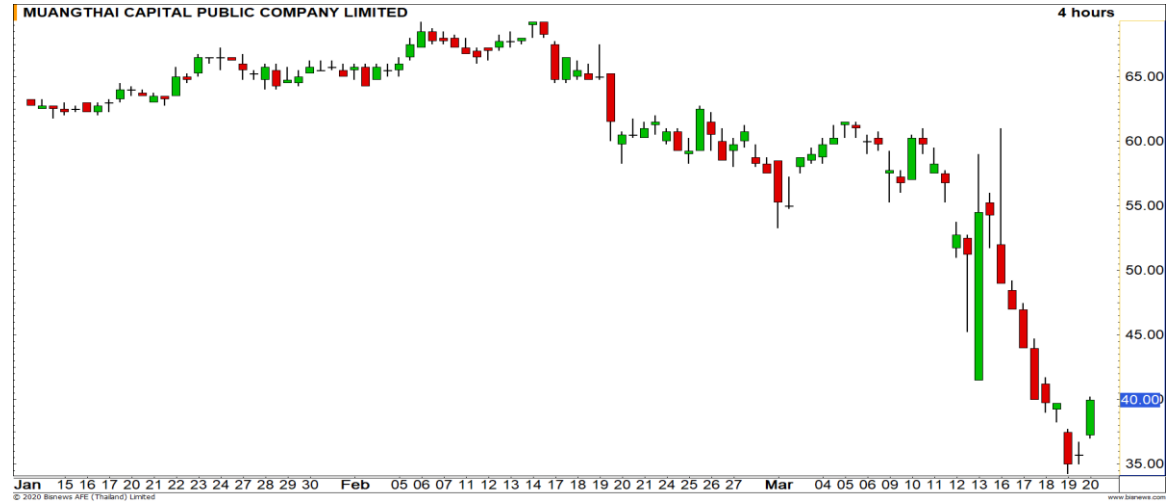
แนวรับ

แนวต้าน

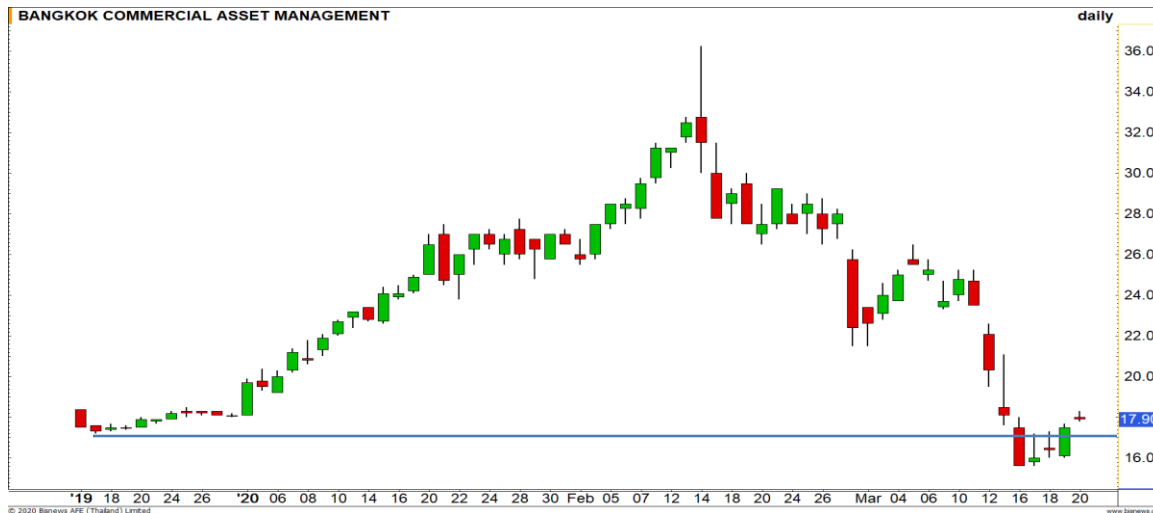
38.25 / 37

44 / 50

ภาพราย 240 นาที ราคากลับขึ้นปิด Gap ที่ 38.25 บาท เป็นสัญญาณการจบรอบการอ่อนตัว เตรียมที่จะปรับตัวขึ้นรอบใหม่



### BANGKOK COMMERCIAL ASSET MANAGEMENT



### BAM

แนวรับ

แนวต้าน

17.30/16

19.50/21

ราคากลับขึ้นมายืนเหนือระดับ 17.30 บาท ทำให้การหลุด Low ที่ผ่านมา เป็นลักษณะ False break เตรียมที่จะเข้าสู่รอบการฟื้นตัว

**DISCLAIMER:** รายงานฉบับนี้จัดทำโดยบริษัทหลักทรัพย์ ฟินันเซีย ไซรัส จำกัด (มหาชน) “บริษัท” ข้อมูลที่ปรากฏในรายงานฉบับนี้ถูกจัดทำขึ้นบนพื้นฐานของแหล่งข้อมูลที่เราเชื่อหรือคิดว่ามีความน่าเชื่อถือ และ/หรือมีความถูกต้อง อย่างไรก็ตามบริษัทไม่รับรองความถูกต้องครบถ้วนของข้อมูลดังกล่าว ข้อมูลและความเห็นที่ปรากฏอยู่ในรายงานฉบับนี้อาจมีการเปลี่ยนแปลง แก้ไข หรือเพิ่มเติมได้ตลอดเวลาโดยไม่ต้องแจ้งให้ทราบล่วงหน้า บริษัทไม่มีความประสงค์ที่จะชักจูงหรือชี้ชวนให้ผู้ลงทุน ลงทุนซื้อหรือขายหลักทรัพย์ตามที่ปรากฏในรายงานฉบับนี้ รวมทั้งบริษัทไม่ได้รับประกันผลตอบแทนหรือราคาของหลักทรัพย์ตามข้อมูลที่ปรากฏแต่อย่างใด บริษัทจึงไม่รับผิดชอบต่อความเสียหายใดๆ ที่เกิดขึ้นจากการนำข้อมูลหรือความเห็นในรายงานฉบับนี้ไปใช้ไม่ว่ากรณีใดก็ตาม ผู้ลงทุนควรศึกษาข้อมูลและใช้ดุลยพินิจอย่างรอบคอบในการตัดสินใจลงทุน

บริษัทขอสงวนลิขสิทธิ์ในข้อมูลและความเห็นที่ปรากฏอยู่ในรายงานฉบับนี้ ห้ามมิให้ผู้ใดนำข้อมูลและความเห็นในรายงานฉบับนี้ไปใช้ประโยชน์ คัดลอก ตัดแปลง ทำซ้ำ นำออกแสดงหรือเผยแพร่ต่อสาธารณชนไม่ว่าทั้งหมดหรือบางส่วน โดยไม่ได้รับอนุญาตเป็นลายลักษณ์อักษรจากบริษัทล่วงหน้า การลงทุนในหลักทรัพย์มีความเสี่ยง ผู้ลงทุนควรศึกษาข้อมูลและพิจารณาอย่างรอบคอบก่อนการตัดสินใจลงทุน

บริษัทหลักทรัพย์ ฟินันเซีย ไซรัส จำกัด (มหาชน) อาจเป็นผู้ดูแลสภาพคล่อง (Market Maker) และผู้ออกใบสำคัญแสดงสิทธิอนุพันธ์ (Derivative Warrants) บนหลักทรัพย์ AAV, ADVANC, AEONTS, AMATA, ANAN, AOT, AP, BANPU, BBL, BCH, BCP, BCPG, BDMS, BEAUTY, BEC, BEM, BGRIM, BH, BJC, BLAND, BPP, BTS, CBG, CENTEL, CHG, CK, CKP, COM7, CPALL, CPF, CPN, DELTA, DTAC, EA, EGCO, EPG, ERW, ESSO, GFPT, GLOBAL, GPSC, GULF, GUNKUL, HANA, HMPRO, INTUCH, IRPC, IVL, JAS, JMT, KBANK, KCE, KKP, KTB, KTC, LH, MAJOR, MBK, MEGA, MINT, MTC, ORI, OSP, PLANB, PRM, PSH, PSL, PTG, PTT, PTTEP, PTTGC, QH, RATCH, ROBINS, RS, SAWAD, SCB, SCC, SGP, SIRI, SPALI, SPRC, STA, STEC, SUPER, TASCO, TCAP, THAI, THANI, TISCO, TKN, TMB, TOA, TOP, TPIPP, TRUE, TTW, TU, TVO, WHA และ SET50 Future โดยบริษัทฯ อาจจัดทำบทวิเคราะห์ของหลักทรัพย์อ้างอิงดังกล่าวนี้ ดังนั้น นักลงทุนควรศึกษารายละเอียดในหนังสือชี้ชวนของใบสำคัญแสดงสิทธิอนุพันธ์ดังกล่าวก่อนตัดสินใจลงทุน