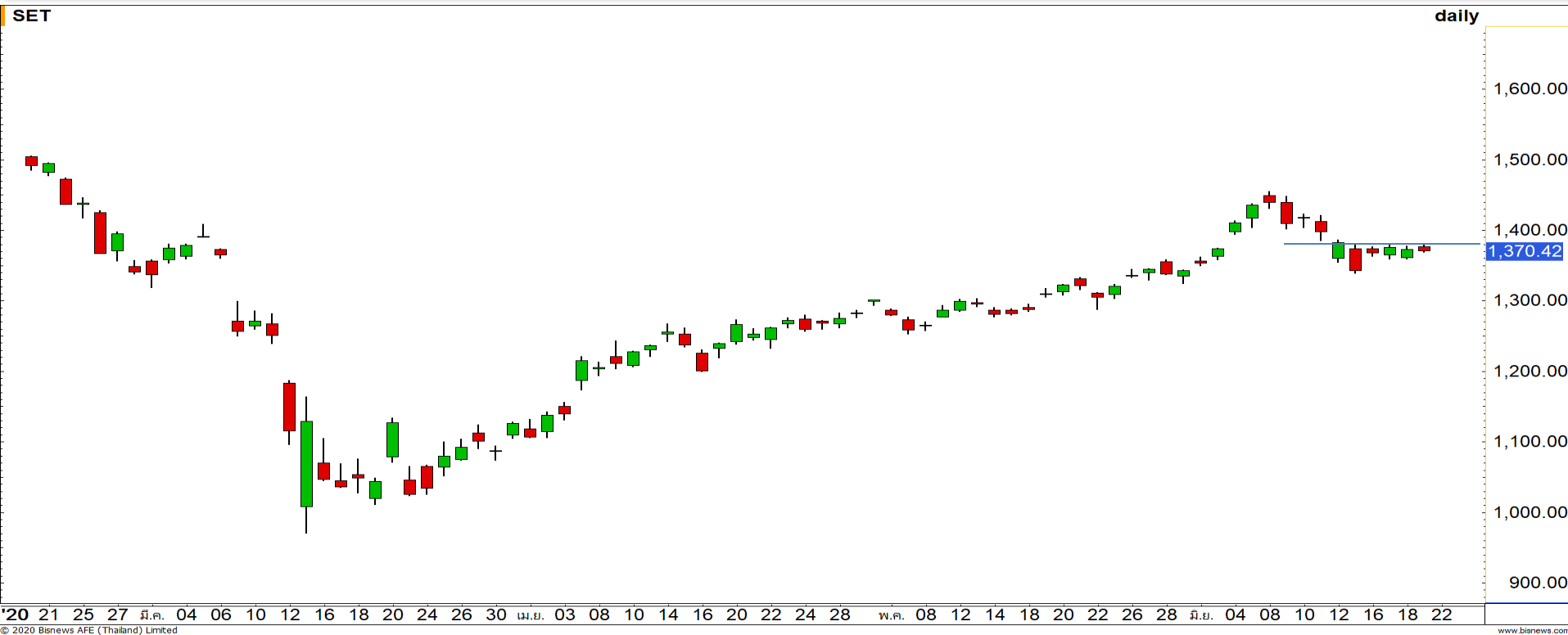


SET INDEX : มุมมองสัปดาห์หน้า



ทิศทางในสัปดาห์หน้าขึ้นอยู่กับแนวต้าน 1380 จุด

ดัชนีกำลังพักตัวออกด้านข้าง โดยวันนี้ดัชนีฟื้นตัวขึ้นมาทดสอบบริเวณแนวต้าน 1380 จุด เป็นวันที่ 4 ติดต่อกัน โดยหากยังไม่สามารถทะลุระดับดังกล่าว ให้นำหนักแกว่งตัวสะสมกำลังกรอบ 1340-1380 จุด ฉะนั้นประเมินสัปดาห์ยังเป็นการแกว่งตัวสะสมกำลังต่อ

19 June 2020

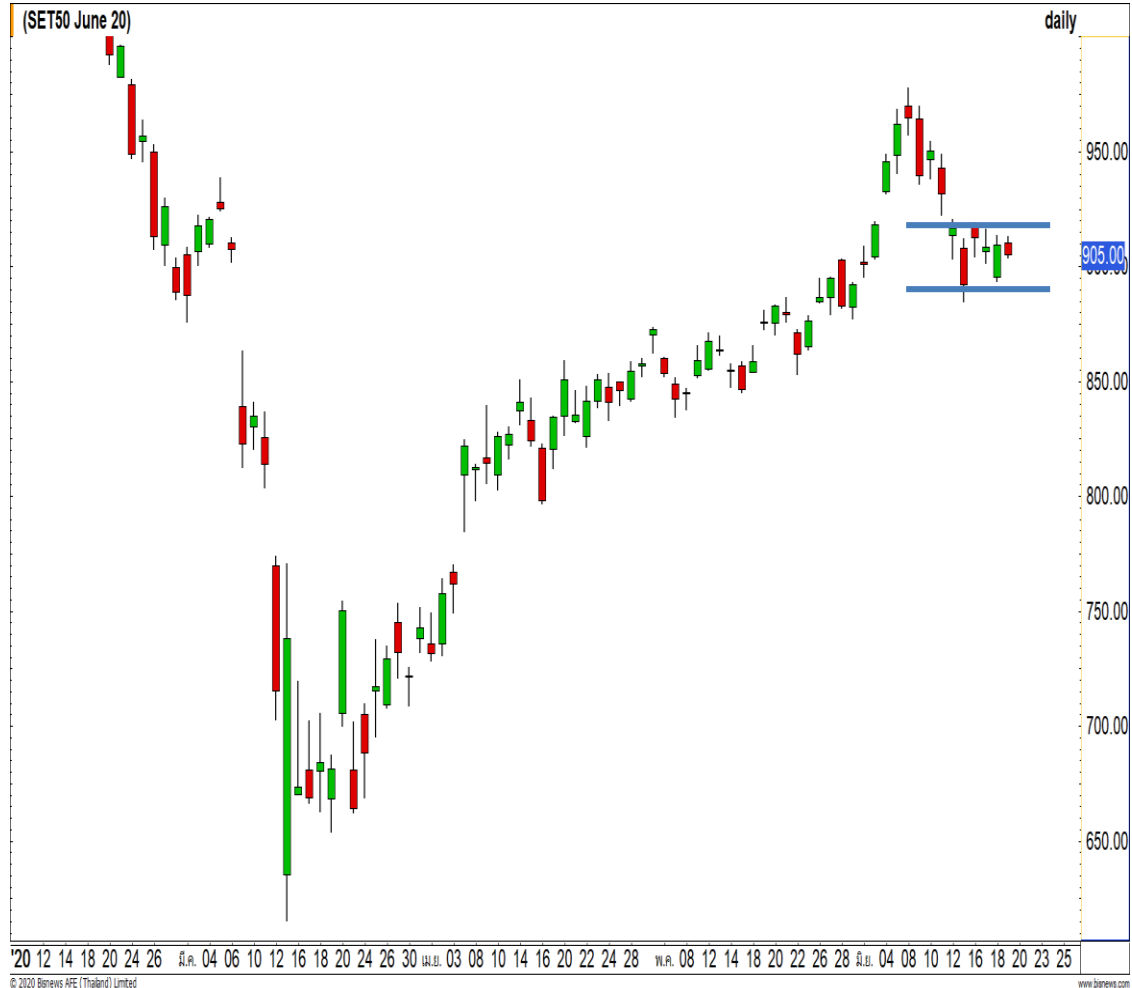
Weekly Keys

S50M20

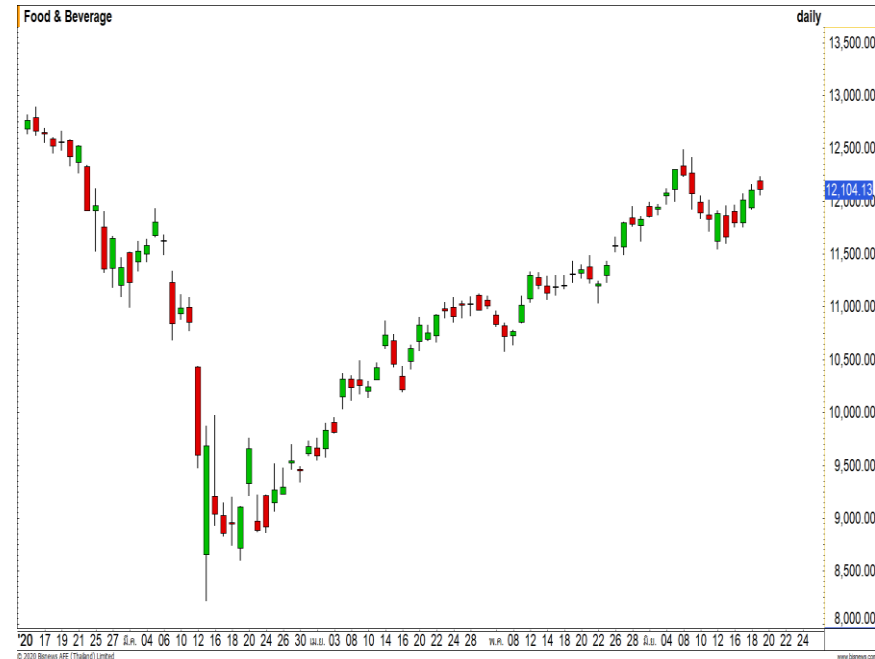
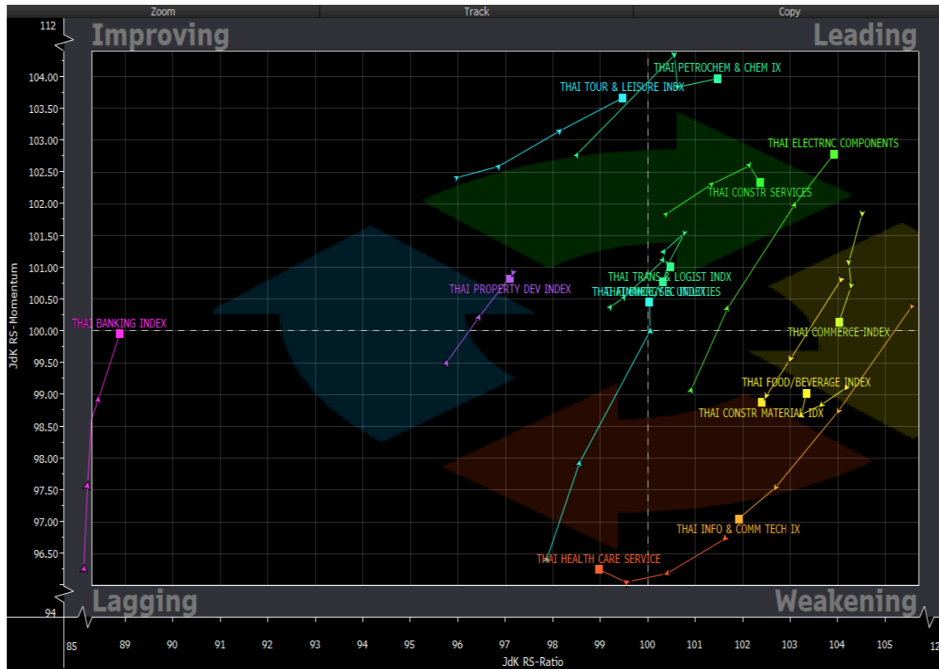
แนวรับ : 900/890
แนวต้าน : 915/922

S50M20 ดัชนีมีทิศทางพักตัวออกด้านข้างในกรอบ 890-922 จุด เพื่อสะสมกำลังรอเลือกทิศทางอีกครั้ง โดยระหว่างนี้แนะนำการเล่นรอบในกรอบดังกล่าว

- พอร์ต Short ต้นทุนที่ 910 จุด ถือรอทำกำไรที่ 900 จุด ตัดขาดทุนกรณีทะลุ 917 จุด



Sector Analysis



- กลุ่มนำตลาดตอนนี้ มี PETRO, CONS, TRANS และ ETRON
- CONMAT, ENERG และ COMM พักตัวลงมาที่โซน Weakening
- กลุ่มที่น่าจับตาคือกลุ่ม TOUR, FIN, PROP และ BANK ที่มีพัฒนาการที่ดีในโซน Improving
- HEALTH และ ICT ช่วงนี้ยังคงแข็งแกร่งน้อยกว่าตลาด

กลุ่มอาหารและเครื่องดื่ม ดัชนีอยู่ภาพหลักที่เป็นทิศทางขาขึ้น โดยดัชนีกำลังอยู่ในรอบการฟื้นตัวขึ้นทดสอบแนวต้าน 12400 จุด และลุ้นการทะลุผ่าน

Weekly Trading

CBG

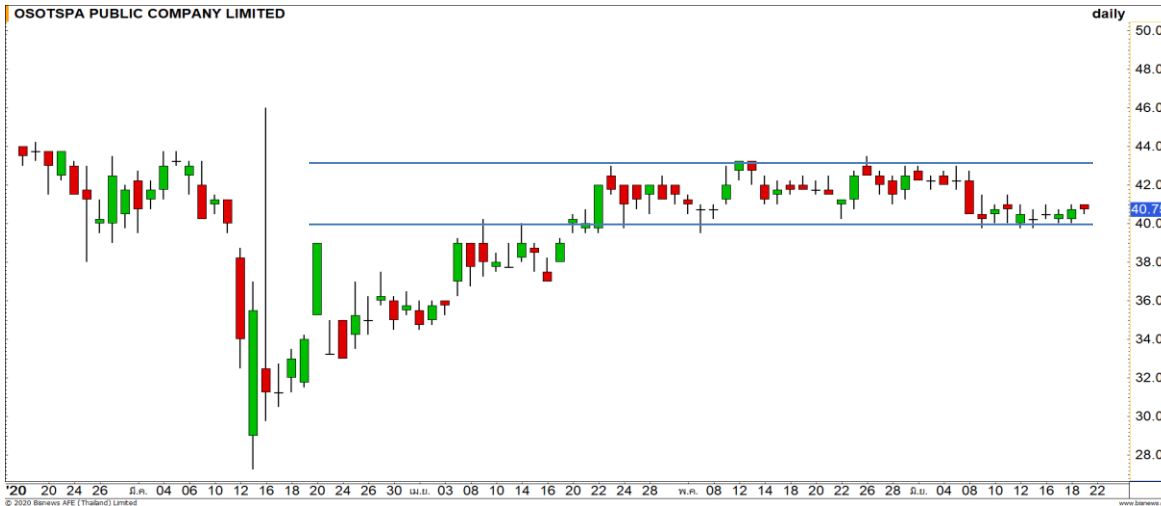
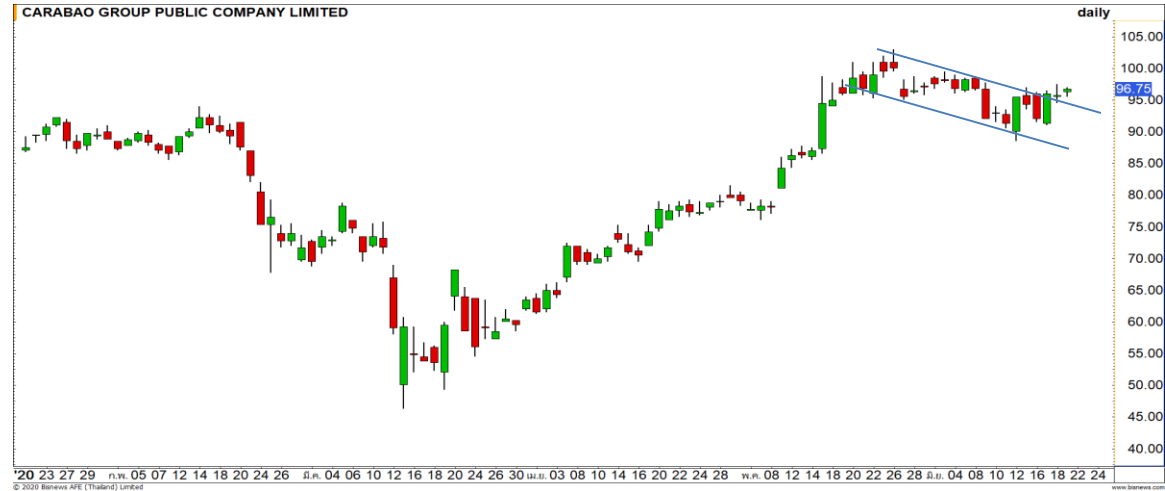
แนวรับ

แนวต้าน

96/93.75

99/101

ราคาปรับตัวหลุมรอบการพักตัวที่ 96 บาทขึ้นมา โดยทิศทางการขึ้นหน้าเป็นแนวโน้มขาขึ้น คาดราคากลับเข้าสู่รอบการพักตัวอีกครั้ง



OSP

แนวรับ

แนวต้าน

40/39

42.50/43.50

ราคากำลังพักตัวสะสมกำลังออกด้านข้างในกรอบ 40-43.50 บาท มองสามารถใช้เป็นจังหวะเข้าสะสมเล่นรอบได้

DISCLAIMER: รายงานฉบับนี้จัดทำโดยบริษัทหลักทรัพย์ ฟินันเซีย ไซรัส จำกัด (มหาชน) “บริษัท” ข้อมูลที่ปรากฏในรายงานฉบับนี้ถูกจัดทำขึ้นบนพื้นฐานของแหล่งข้อมูลที่เราเชื่อหรือคิดว่ามีความน่าเชื่อถือ และ/หรือมีความถูกต้อง อย่างไรก็ตามบริษัทไม่รับรองความถูกต้องครบถ้วนของข้อมูลดังกล่าว ข้อมูลและความเห็นที่ปรากฏอยู่ในรายงานฉบับนี้อาจมีการเปลี่ยนแปลง แก้ไข หรือเพิ่มเติมได้ตลอดเวลาโดยไม่ต้องแจ้งให้ทราบล่วงหน้า บริษัทไม่มีความประสงค์ที่จะชักจูงหรือชี้ชวนให้ผู้ลงทุน ลงทุนซื้อหรือขายหลักทรัพย์ตามที่ปรากฏในรายงานฉบับนี้ รวมทั้งบริษัทไม่ได้รับประกันผลตอบแทนหรือราคาของหลักทรัพย์ตามข้อมูลที่ปรากฏแต่อย่างใด บริษัทจึงไม่รับผิดชอบต่อความเสียหายใดๆ ที่เกิดขึ้นจากการนำข้อมูลหรือความเห็นในรายงานฉบับนี้ไปใช้ไม่ว่ากรณีใดก็ตาม ผู้ลงทุนควรศึกษาข้อมูลและใช้ดุลยพินิจอย่างรอบคอบในการตัดสินใจลงทุน

บริษัทขอสงวนลิขสิทธิ์ในข้อมูลและความเห็นที่ปรากฏอยู่ในรายงานฉบับนี้ ห้ามมิให้ผู้ใดนำข้อมูลและความเห็นในรายงานฉบับนี้ไปใช้ประโยชน์ คัดลอก ตัดแปลง ทำซ้ำ นำออกแสดงหรือเผยแพร่ต่อสาธารณชนไม่ว่าทั้งหมดหรือบางส่วน โดยไม่ได้รับอนุญาตเป็นลายลักษณ์อักษรจากบริษัทล่วงหน้า การลงทุนในหลักทรัพย์มีความเสี่ยง ผู้ลงทุนควรศึกษาข้อมูลและพิจารณาอย่างรอบคอบก่อนการตัดสินใจลงทุน

บริษัทหลักทรัพย์ ฟินันเซีย ไซรัส จำกัด (มหาชน) อาจเป็นผู้ดูแลสภาพคล่อง (Market Maker) และผู้ออกใบสำคัญแสดงสิทธิอนุพันธ์ (Derivative Warrants) บนหลักทรัพย์ AAV, ADVANC, AEONTS, AMATA, ANAN, AOT, AP, BANPU, BBL, BCH, BCP, BCPG, BDMS, BEAUTY, BEC, BEM, BGRIM, BH, BJC, BLAND, BPP, BTS, CBG, CENTEL, CHG, CK, CKP, COM7, CPALL, CPF, CPN, DELTA, DTAC, EA, EGCO, EPG, ERW, ESSO, GFPT, GLOBAL, GPSC, GULF, GUNKUL, HANA, HMPRO, INTUCH, IRPC, IVL, JAS, JMT, KBANK, KCE, KKP, KTB, KTC, LH, MAJOR, MBK, MEGA, MINT, MTC, ORI, OSP, PLANB, PRM, PSH, PSL, PTG, PTT, PTTEP, PTTGC, QH, RATCH, ROBINS, RS, SAWAD, SCB, SCC, SGP, SIRI, SPALI, SPRC, STA, STEC, SUPER, TASCO, TCAP, THAI, THANI, TISCO, TKN, TMB, TOA, TOP, TPIPP, TRUE, TTW, TU, TVO, WHA และ SET50 Future โดยบริษัทฯ อาจจัดทำบทวิเคราะห์ของหลักทรัพย์อ้างอิงดังกล่าวนี้ ดังนั้น นักลงทุนควรศึกษารายละเอียดในหนังสือชี้ชวนของใบสำคัญแสดงสิทธิอนุพันธ์ดังกล่าวก่อนตัดสินใจลงทุน