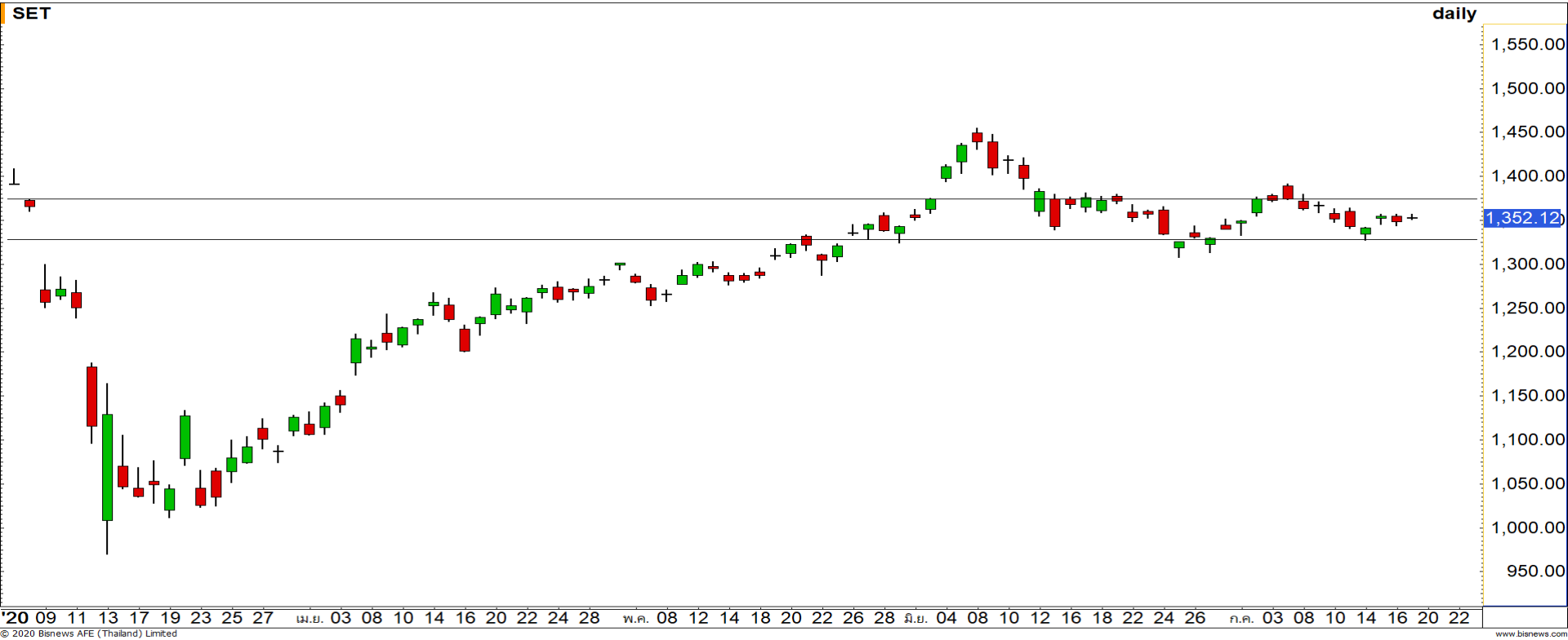


Weekly Keys

SET INDEX : มุมมองสัปดาห์หน้า



สัปดาห์นี้ยืน 1330 จุดได้ ประเมินดัชนีกำลังสร้างฐานในกรอบ 1330-1375 จุด

สัปดาห์นี้ดัชนีแกว่งตัวในกรอบ 1330-1375 จุด ตามที่ได้เป็นประเมินไว้ โดยเป็นการแกว่งตัวสร้างฐานเพื่อสะสมกำลังรอเลือกทิศทางโดยการ Breakout ทะลุออกจากกรอบดังกล่าว ทำให้ในสัปดาห์หน้าเรายังคาดการณ์การแกว่งตัวของดัชนีจะมีภาพที่คงเดิม

17 July 2020

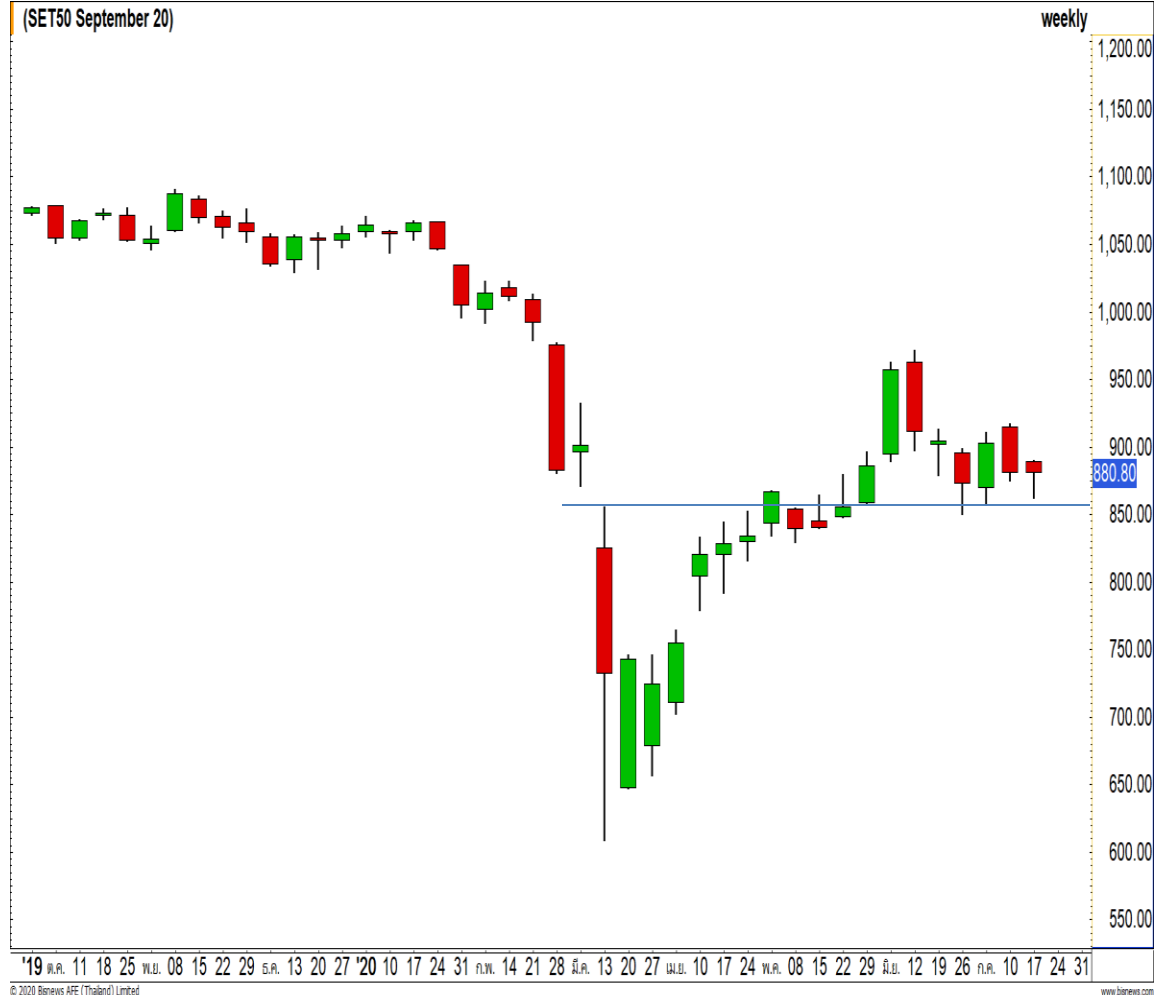
S50U20

แนวรับ : 876/870

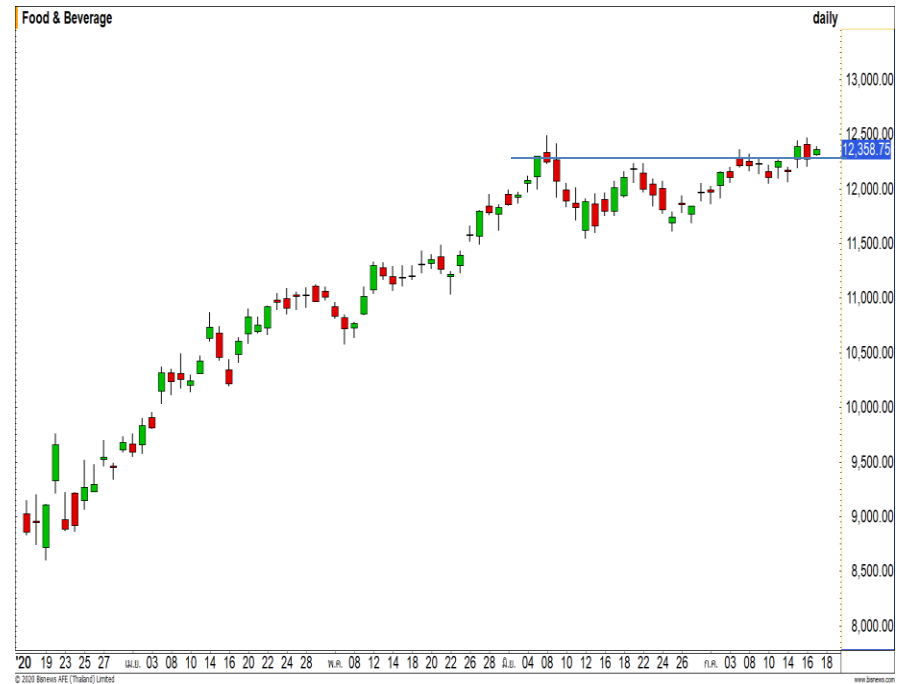
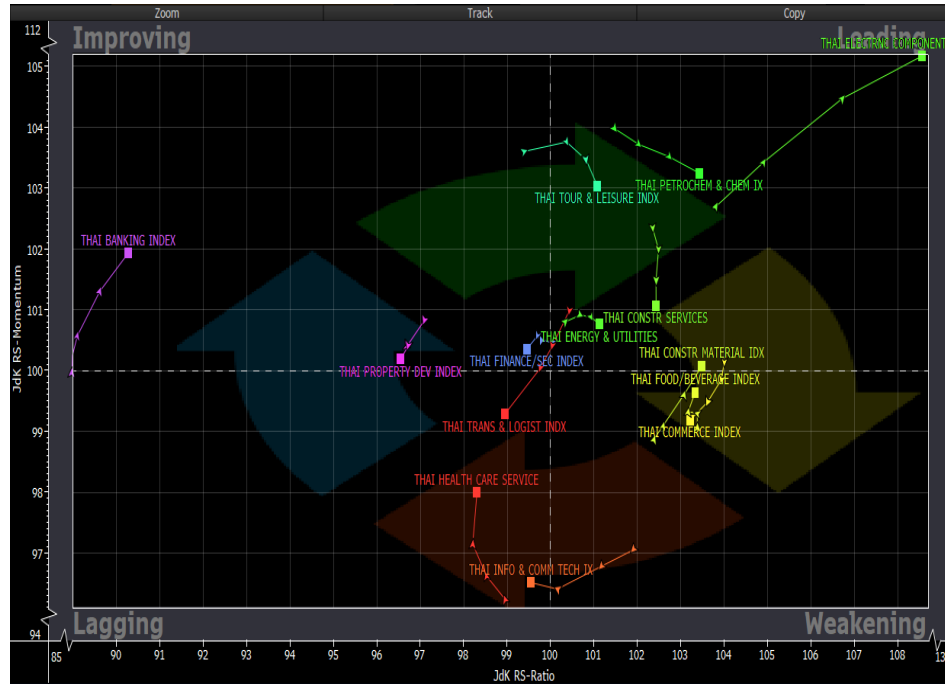
แนวต้าน : 885/890

S50U20 ในภาพรายสัปดาห์ ดัชนีสามารถยืนหรือแนวรับ 870 จุดได้ ทำให้ภาพในสัปดาห์ยังไม่ได้ภาพเชิงลบเข้ามา ประเมินการแกว่งตัวในสัปดาห์หน้าเป็นลักษณะ Sideway ในกรอบ 855-890 จุด

- พอร์ตShort ต้นทุนที่ 875 จุด ถือรอทำกำไรที่ 865 จุด ตัดขาดทุนกรณีทะเล 885 จุด



Sector Analysis



- กลุ่มนำตลาดตอนนี้ มี ETRON(แข็งแรงแรงที่สุด),PETRO, CONS,ENERGY, TOUR และ CONMAT
- FOOD กำลังฟื้นตัวขึ้นจากเขต Weakening ล้อเข้าเขต Leading
- COMM พักตัวต่อเนื่องที่โซน Weakening
- BANK ที่มีพัฒนาการที่ดีในโซน Improving
- HELTH กำลังทยอยฟื้นตัวกลับ
- TRANS,FIN,PROP และ ICT ช่วงนี้ถือว่าอ่อนแอกว่าตลาด

กลุ่มอาหารและเครื่องดื่ม สามารถยื่นประคองเหนือแนวรับ 12250 จุด ทิศทางหลักยังอยู่ในแนวโน้มขาขึ้น โดยการฟื้นตัวรอบนี้มีแนวต้านรอทดสอบที่ 12500 จุด และมีโอกาสทะลุผ่าน

CPF

แนวรับ

แนวต้าน

33/31.50

34.75/36

ในภาพรายสัปดาห์ ราคาฟื้นตัวขึ้นทะลุแนวต้านที่ 33 บาทขึ้นมาขึ้น ทำให้ภาพหลักยังคงเป็นบวกต่อเนื่อง คาดราคามีโอกาสฟื้นตัวต่อตามทิศทางเดิมขาขึ้น



OSP

แนวรับ

แนวต้าน

41/40

43/45

ราคาฟื้นตัวขึ้นทะลุแนว Downtrend Line ในภาพหลักขึ้นมา ดึงภาพหลักกลับมาเป็นเชิงบวกมากขึ้น โดยการฟื้นตัวรอบนี้มีแนวต้านรอทดสอบที่ 43 บาทเป็นระดับแรก

DISCLAIMER: รายงานฉบับนี้จัดทำโดยบริษัทหลักทรัพย์ ฟินันเซีย ไซรัส จำกัด (มหาชน) “บริษัท” ข้อมูลที่ปรากฏในรายงานฉบับนี้ถูกจัดทำขึ้นบนพื้นฐานของแหล่งข้อมูลที่เราเชื่อหรือคิดว่ามีความน่าเชื่อถือ และ/หรือมีความถูกต้อง อย่างไรก็ตามบริษัทไม่รับรองความถูกต้องครบถ้วนของข้อมูลดังกล่าว ข้อมูลและความเห็นที่ปรากฏอยู่ในรายงานฉบับนี้อาจมีการเปลี่ยนแปลง แก้ไข หรือเพิ่มเติมได้ตลอดเวลาโดยไม่ต้องแจ้งให้ทราบล่วงหน้า บริษัทไม่มีความประสงค์ที่จะชักจูงหรือชี้ชวนให้ผู้ลงทุน ลงทุนซื้อหรือขายหลักทรัพย์ตามที่ปรากฏในรายงานฉบับนี้ รวมทั้งบริษัทไม่ได้รับประกันผลตอบแทนหรือราคาของหลักทรัพย์ตามข้อมูลที่ปรากฏแต่อย่างใด บริษัทจึงไม่รับผิดชอบต่อความเสียหายใดๆ ที่เกิดขึ้นจากการนำข้อมูลหรือความเห็นในรายงานฉบับนี้ไปใช้ไม่ว่ากรณีใดก็ตาม ผู้ลงทุนควรศึกษาข้อมูลและใช้ดุลยพินิจอย่างรอบคอบในการตัดสินใจลงทุน

บริษัทขอสงวนลิขสิทธิ์ในข้อมูลและความเห็นที่ปรากฏอยู่ในรายงานฉบับนี้ ห้ามมิให้ผู้ใดนำข้อมูลและความเห็นในรายงานฉบับนี้ไปใช้ประโยชน์ คัดลอก ตัดแปลง ทำซ้ำ นำออกแสดงหรือเผยแพร่ต่อสาธารณชนไม่ว่าทั้งหมดหรือบางส่วน โดยไม่ได้รับอนุญาตเป็นลายลักษณ์อักษรจากบริษัทล่วงหน้า การลงทุนในหลักทรัพย์มีความเสี่ยง ผู้ลงทุนควรศึกษาข้อมูลและพิจารณาอย่างรอบคอบก่อนการตัดสินใจลงทุน

บริษัทหลักทรัพย์ ฟินันเซีย ไซรัส จำกัด (มหาชน) อาจเป็นผู้ดูแลสภาพคล่อง (Market Maker) และผู้ออกใบสำคัญแสดงสิทธิอนุพันธ์ (Derivative Warrants) บนหลักทรัพย์ AAV, ADVANC, AEONTS, AMATA, ANAN, AOT, AP, BANPU, BBL, BCH, BCP, BCPG, BDMS, BEAUTY, BEC, BEM, BGRIM, BH, BJC, BLAND, BPP, BTS, CBG, CENTEL, CHG, CK, CKP, COM7, CPALL, CPF, CPN, DELTA, DTAC, EA, EGCO, EPG, ERW, ESSO, GFPT, GLOBAL, GPSC, GULF, GUNKUL, HANA, HMPRO, INTUCH, IRPC, IVL, JAS, JMT, KBANK, KCE, KKP, KTB, KTC, LH, MAJOR, MBK, MEGA, MINT, MTC, ORI, OSP, PLANB, PRM, PSH, PSL, PTG, PTT, PTTEP, PTTGC, QH, RATCH, ROBINS, RS, SAWAD, SCB, SCC, SGP, SIRI, SPALI, SPRC, STA, STEC, SUPER, TASCO, TCAP, THAI, THANI, TISCO, TKN, TMB, TOA, TOP, TPIPP, TRUE, TTW, TU, TVO, WHA และ SET50 Future โดยบริษัทฯ อาจจัดทำบทวิเคราะห์ของหลักทรัพย์อ้างอิงดังกล่าวนี้ ดังนั้น นักลงทุนควรศึกษารายละเอียดในหนังสือชี้ชวนของใบสำคัญแสดงสิทธิอนุพันธ์ดังกล่าวก่อนตัดสินใจลงทุน