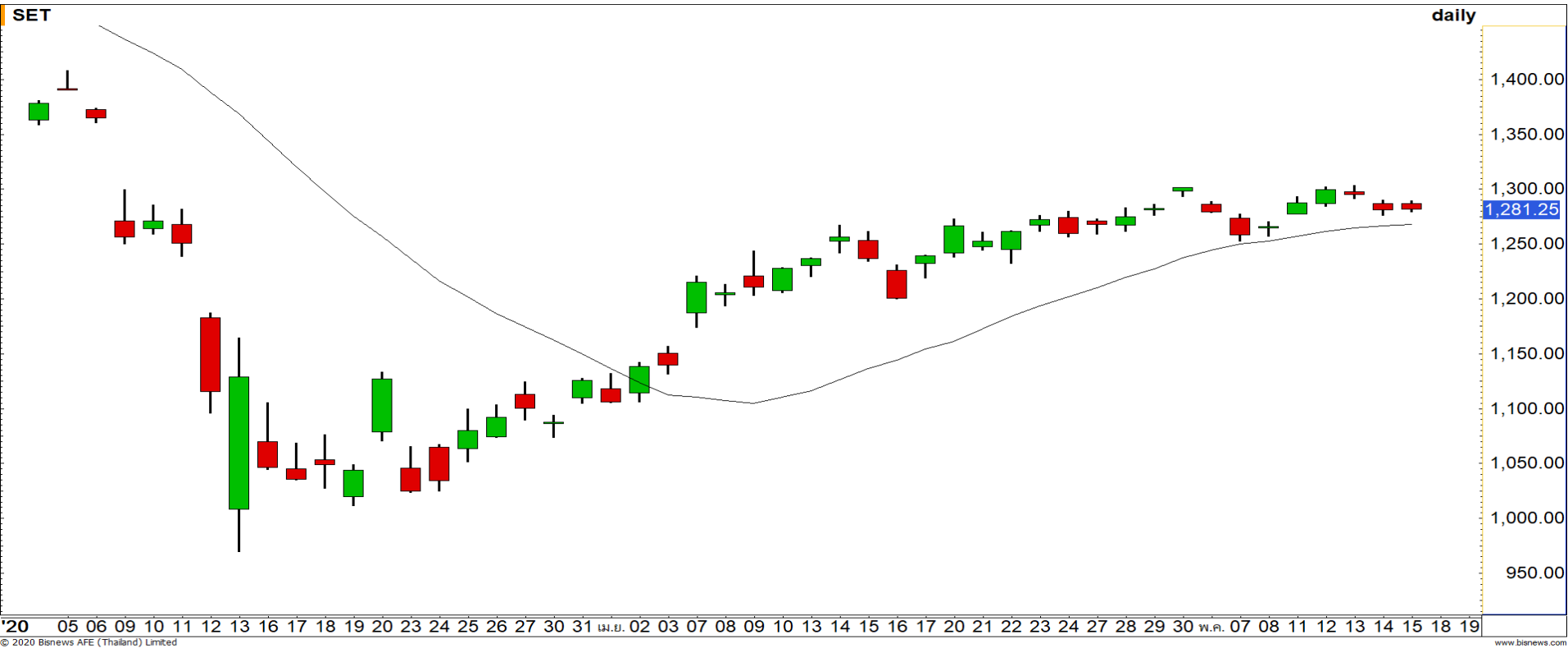


Weekly Keys

SET INDEX : มุมมองสัปดาห์หน้า



ไม่ควรหลุด 1266 จุด เพื่อรักษาทิศทาง Sideway Up

ดัชนียังคงปรับตัวอยู่เหนือ 1266 จุด ซึ่งเป็นเส้นค่าเฉลี่ย 20 วัน ทำให้ยังรักษาทิศทาง Sideway Up ไว้ได้ และมีโอกาสฟื้นตัวขึ้นทดสอบบริเวณแนวต้าน 1290-1300 จุด อีกครั้ง ในกรณีหลุด 1266 จุดลงมา จะเป็นการดึงสัญญาณลบเข้ามาทันที

15 May 2020

Weekly Keys

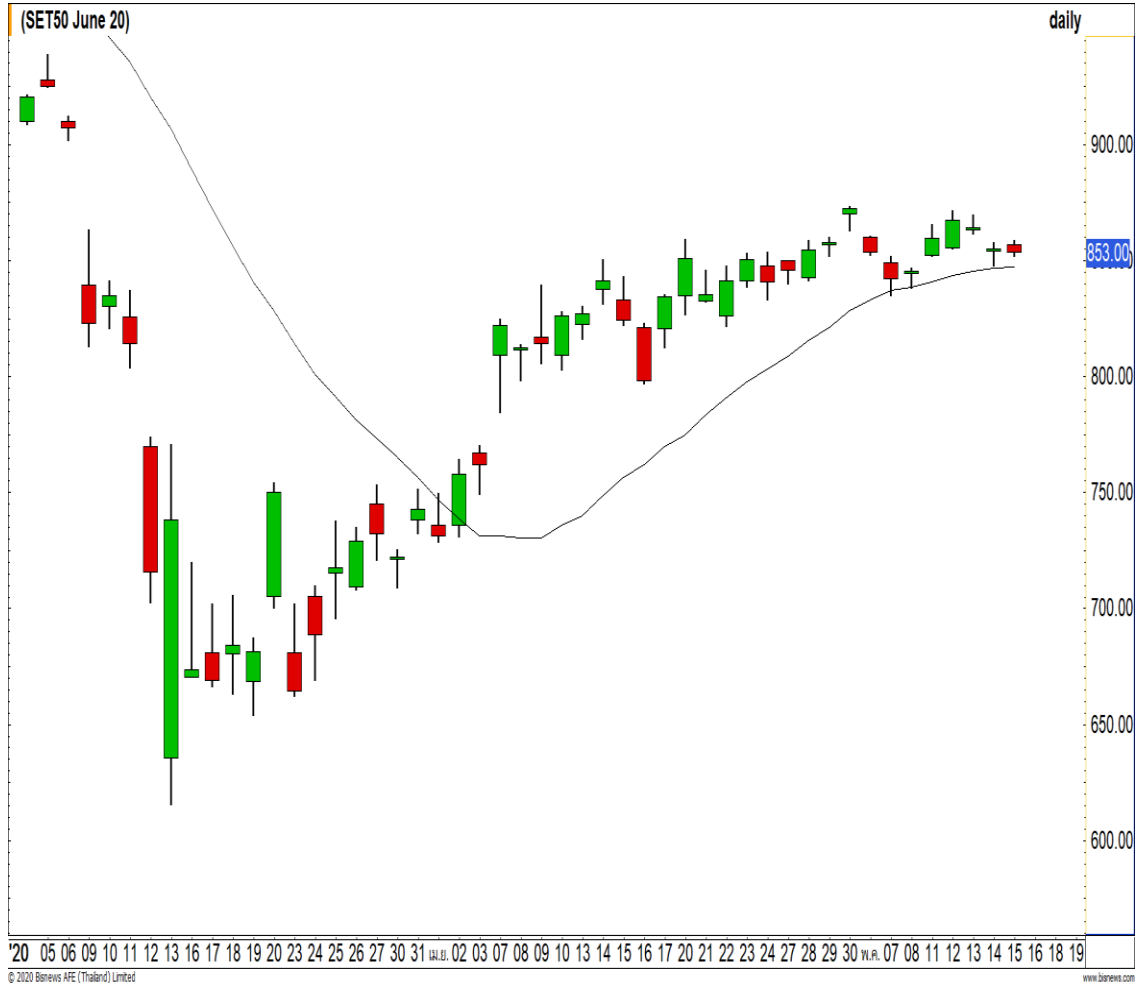
S50H20

แนวรับ : 850/845
แนวต้าน : 860/864

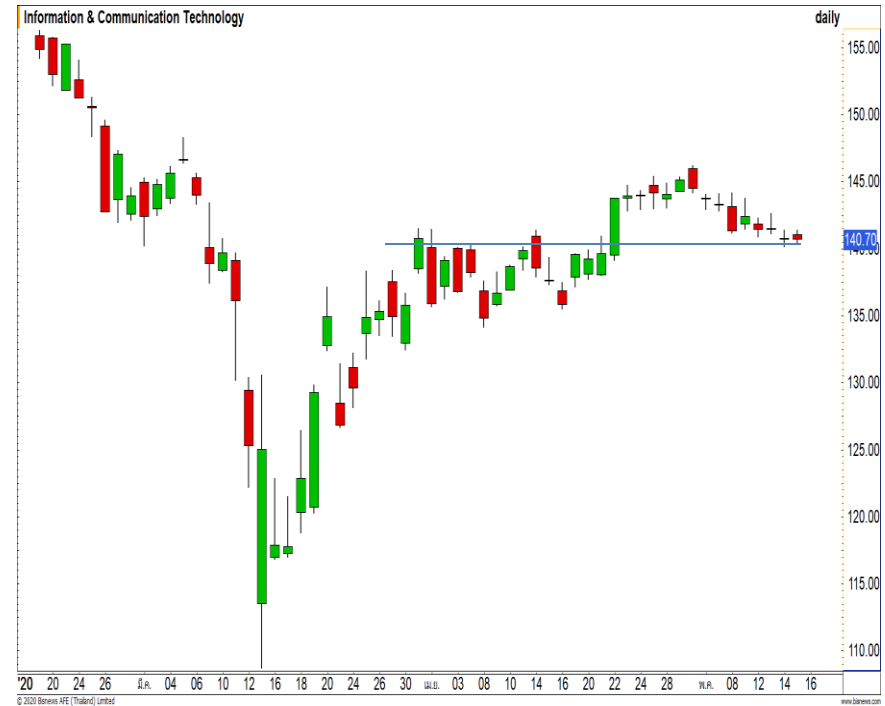
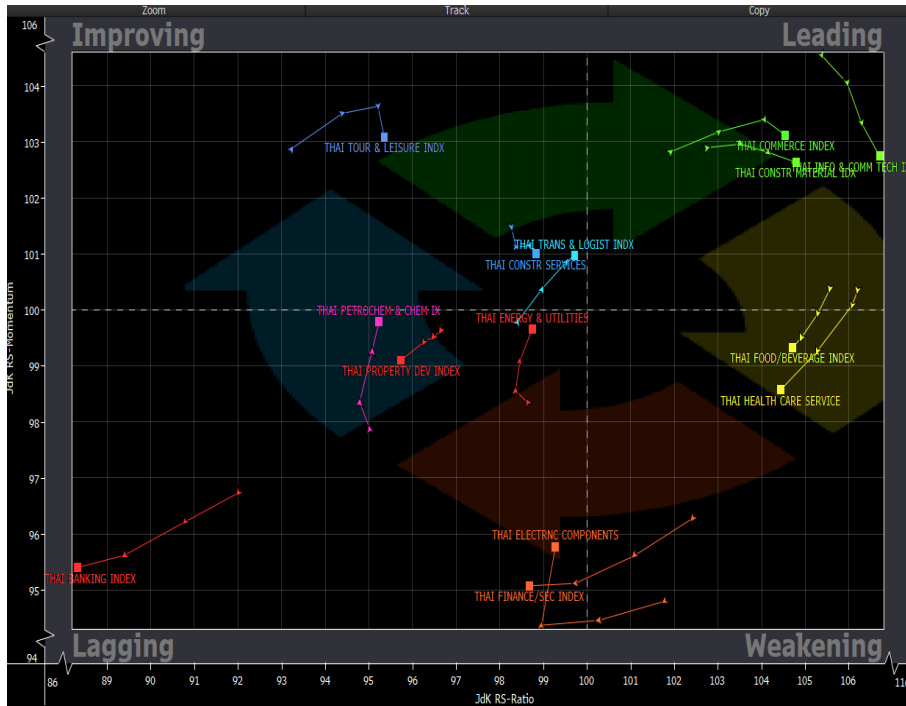
S50M20 ยังสามารถประคองตัวไม่หลุดแนวรับของเส้นค่าเฉลี่ย 20 วันที่ 845 จุด ทำให้ทิศทางหลักรักษาภาพของ Sideway Up ทำให้ดัชนีมีโอกาสฟื้นตัวขึ้นทดสอบบริเวณ Gap ที่ 860 จุดอีกครั้ง

ในกรณีหลุดแนวรับ 845 จุด ดัชนีจะเสี่ยงเข้าสู่รอบการพักตัวต่อเนื่องอีกครั้ง

- พอร์ตว่าง แนะนำรอเปิด Long ที่บริเวณ 850 จุด วางเป้าหมายทำกำไรที่ 858-860 จุด ตัดขาดทุนกรณีหลุด 845 จุด



Sector Analysis



- กลุ่มนำตลาดตอนนี้ มี COMM, ICT และ CONMAT
- PETRO, ENER และ TRANS โมเมนตัมดีต่อเนื่อง
- FOOD และ HEALTH อ่อนแอลงมาเข้าเขต Weakening
- FIN และ ETRON(สัปดาห์นี้ฟื้นตัวได้ดี) ตอนนี้ค่อนข้างอ่อนแอ
- BANK อ่อนแอที่สุดในรอบนี้

เทคโนโลยีสารสนเทศและการสื่อสาร ภาพรวมยังมีทิศทาง Sideway Up ล่าสุดกำลังย่อตัวในแนวโน้มขาขึ้น (Throw Back) ลงมาที่แนวรับ 140 จุด ประเมินดัชนีมีโอกาสฟื้นตัวกลับที่บริเวณดังกล่าว

INTUCH

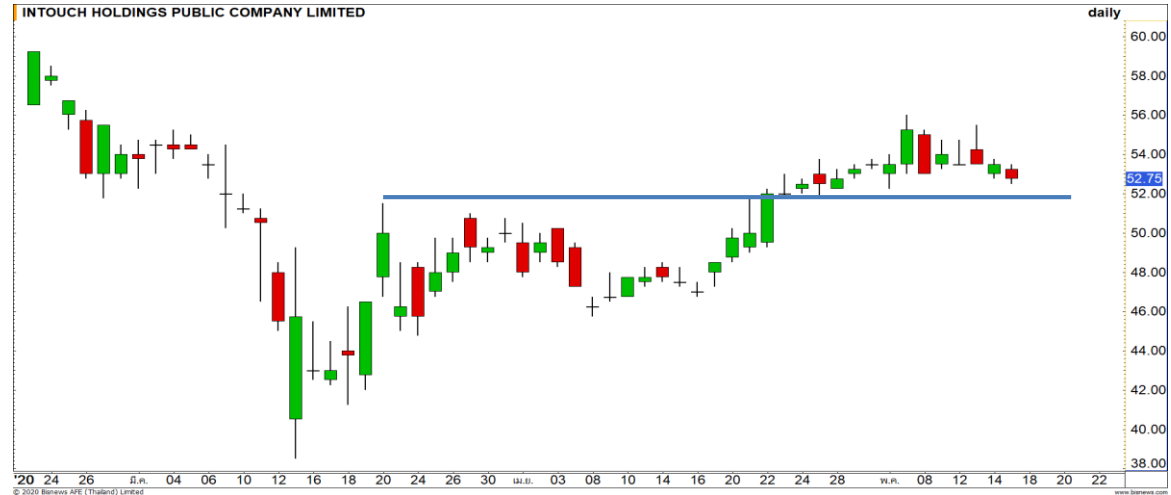
แนวรับ

แนวต้าน

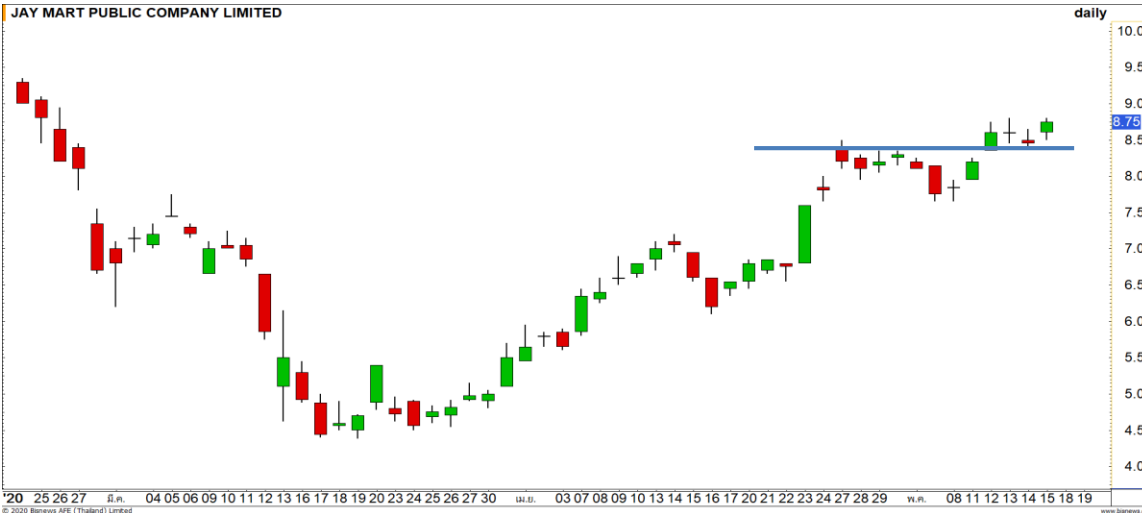
52.50/51.50

54.50/55.50

ราคากำลังอยู่ในรอบของการย่อตัวโดยยังไม่เสียทรงของขาขึ้น ประเมินราคามีโอกาสสร้างฐานฟื้นตัวกลับที่บริเวณแนวรับ 51.20-52.50 บาท



JAY MART PUBLIC COMPANY LIMITED



JMART

แนวรับ

แนวต้าน

8.60/8.40

9.10/9.30

ราคากำลังอยู่ในรอบของการฟื้นตัวต่อเนื่อง หลังจากที่ยืนเหนือแนวต้าน 8.60 บาท โดยทิศทางหลักเป็นขาขึ้น วางเป้าหมายรอลดสอบถัดไปที่ 9.10 บาท

DISCLAIMER: รายงานฉบับนี้จัดทำโดยบริษัทหลักทรัพย์ ฟินันเซีย ไซรัส จำกัด (มหาชน) “บริษัท” ข้อมูลที่ปรากฏในรายงานฉบับนี้ถูกจัดทำขึ้นบนพื้นฐานของแหล่งข้อมูลที่เราเชื่อหรือคิดว่ามีความน่าเชื่อถือ และ/หรือมีความถูกต้อง อย่างไรก็ตามบริษัทไม่รับรองความถูกต้องครบถ้วนของข้อมูลดังกล่าว ข้อมูลและความเห็นที่ปรากฏอยู่ในรายงานฉบับนี้อาจมีการเปลี่ยนแปลง แก้ไข หรือเพิ่มเติมได้ตลอดเวลาโดยไม่ต้องแจ้งให้ทราบล่วงหน้า บริษัทไม่มีความประสงค์ที่จะชักจูงหรือชี้ชวนให้ผู้ลงทุน ลงทุนซื้อหรือขายหลักทรัพย์ตามที่ปรากฏในรายงานฉบับนี้ รวมทั้งบริษัทไม่ได้รับประกันผลตอบแทนหรือราคาของหลักทรัพย์ตามข้อมูลที่ปรากฏแต่อย่างใด บริษัทจึงไม่รับผิดชอบต่อความเสียหายใดๆ ที่เกิดขึ้นจากการนำข้อมูลหรือความเห็นในรายงานฉบับนี้ไปใช้ไม่ว่ากรณีใดก็ตาม ผู้ลงทุนควรศึกษาข้อมูลและใช้ดุลยพินิจอย่างรอบคอบในการตัดสินใจลงทุน

บริษัทขอสงวนลิขสิทธิ์ในข้อมูลและความเห็นที่ปรากฏอยู่ในรายงานฉบับนี้ ห้ามมิให้ผู้ใดนำข้อมูลและความเห็นในรายงานฉบับนี้ไปใช้ประโยชน์ คัดลอก ตัดแปลง ทำซ้ำ นำออกแสดงหรือเผยแพร่ต่อสาธารณชนไม่ว่าทั้งหมดหรือบางส่วน โดยไม่ได้รับอนุญาตเป็นลายลักษณ์อักษรจากบริษัทล่วงหน้า การลงทุนในหลักทรัพย์มีความเสี่ยง ผู้ลงทุนควรศึกษาข้อมูลและพิจารณาอย่างรอบคอบก่อนการตัดสินใจลงทุน

บริษัทหลักทรัพย์ ฟินันเซีย ไซรัส จำกัด (มหาชน) อาจเป็นผู้ดูแลสภาพคล่อง (Market Maker) และผู้ออกใบสำคัญแสดงสิทธิอนุพันธ์ (Derivative Warrants) บนหลักทรัพย์ AAV, ADVANC, AEONTS, AMATA, ANAN, AOT, AP, BANPU, BBL, BCH, BCP, BCPG, BDMS, BEAUTY, BEC, BEM, BGRIM, BH, BJC, BLAND, BPP, BTS, CBG, CENTEL, CHG, CK, CKP, COM7, CPALL, CPF, CPN, DELTA, DTAC, EA, EGCO, EPG, ERW, ESSO, GFPT, GLOBAL, GPSC, GULF, GUNKUL, HANA, HMPRO, INTUCH, IRPC, IVL, JAS, JMT, KBANK, KCE, KKP, KTB, KTC, LH, MAJOR, MBK, MEGA, MINT, MTC, ORI, OSP, PLANB, PRM, PSH, PSL, PTG, PTT, PTTEP, PTTGC, QH, RATCH, ROBINS, RS, SAWAD, SCB, SCC, SGP, SIRI, SPALI, SPRC, STA, STEC, SUPER, TASCO, TCAP, THAI, THANI, TISCO, TKN, TMB, TOA, TOP, TPIPP, TRUE, TTW, TU, TVO, WHA และ SET50 Future โดยบริษัทฯ อาจจัดทำบทวิเคราะห์ของหลักทรัพย์อ้างอิงดังกล่าวนี้ ดังนั้น นักลงทุนควรศึกษารายละเอียดในหนังสือชี้ชวนของใบสำคัญแสดงสิทธิอนุพันธ์ดังกล่าวก่อนตัดสินใจลงทุน