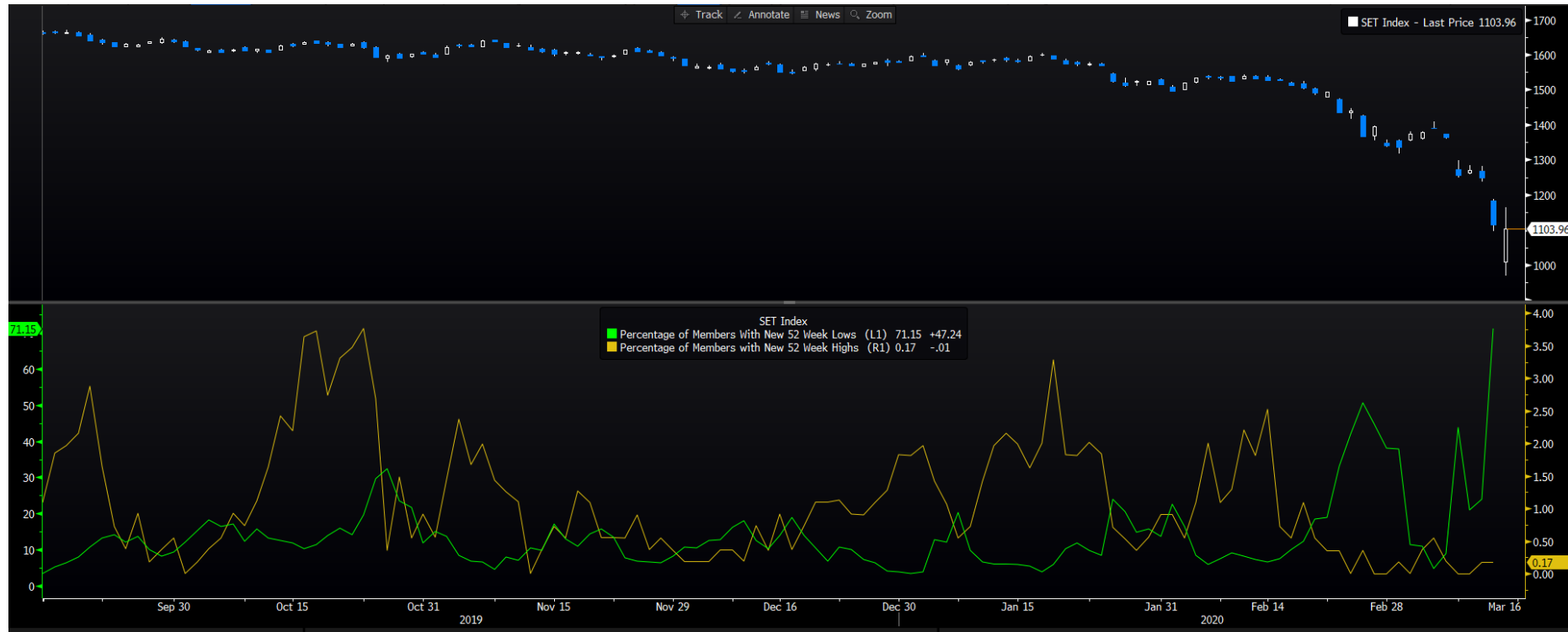


SET INDEX : มุมมองสัปดาห์หน้า



ความผันผวนสูง ระยะสั้นเริ่มเห็นการยืนแนวรับสำคัญ 1000 จุด มีล้นพื้นที่ระยะสั้นในสัปดาห์หน้า
จำนวนหุ้นทำ New Low ในตลาดพุ่งสูงถึง 71.15% (เมื่อวานนี้) สะท้อนให้เห็นว่าตลาดอยู่ในภาวะ Panic มักจะเกิดการผันตัวกลับสั้นๆ แต่อย่างไรก็ดี แนวโน้มโดยรวมยังถือว่าเป็นเชิงลบ

6 March 2020

S50H20

แนวรับ : 700 / 640

แนวต้าน : 780 / 815

รอบเข้าดัชนีสามารถฟื้นตัวขึ้นมาปิด Gap ที่ระดับ 716 จุด เกิดรูปแบบการฟื้นตัวลักษณะ V-shape แต่เริ่มเห็นการชะลอตัวที่แนวต้าน 780 จุด ทำให้ประเมินได้ว่า ในระยะสั้นเป็นการแกว่งตัวในกรอบ 640-780 จุด รอการฟอร์มตัวที่ชัดเจนอีกครั้ง

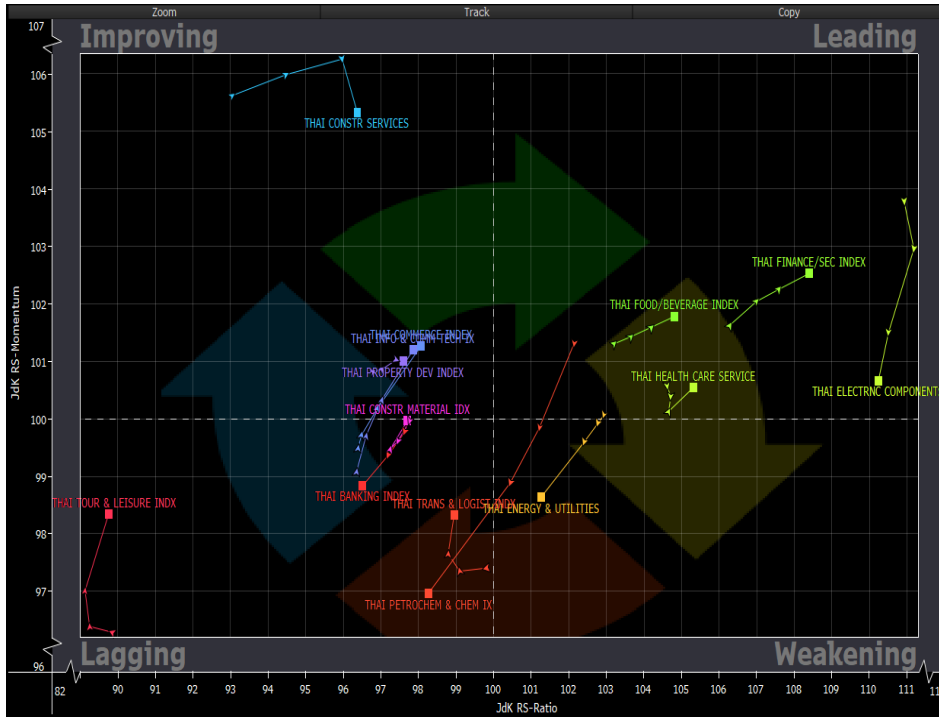
- พอร์ตเปิด Long ที่บริเวณ 670 จุด (ราคาเปิดในรอบเช้า) **ตัดขาดทุน**หลังระหว่างวันดัชนีหลุด 660 จุด

จุด

- พอร์ตวาง Wait and see



Sector Analysis



- กลุ่มที่นำตลาดช่วงนี้ได้แก่ FOOD, FINS, HELTH และ ETRON
- COMM และ ICT เข้าสู่โซน Improving แสดงถึงโมเมนตัมเริ่มมา
- PETRO อ่อนแอหนัก เข้าสู่โซน Lagging
- TOUR กำลังฟื้นตัวในโซน Lagging (น่าจับตา)

กลุ่มการแพทย์ ในภาพราย 240 นาที แท่งเทียนเกิดรูปแบบ Hammer และขึ้นมาปิด Gap ที่ 4300 จุด ประเมินลักษณะ Exhaustion Gap (จกรอบการลง) มีโอกาสได้เห็นการฟื้นตัวขึ้นต่อ มีแนวต้านรอลดสอบที่ 4500/4700 จุด

Weekly Keys

Weekly Trading

CHG

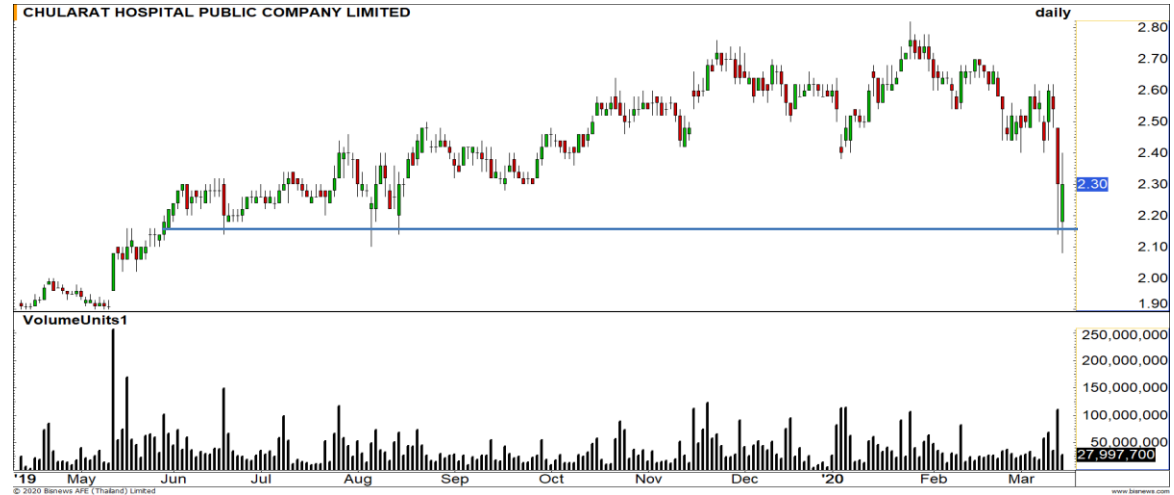
แนวรับ

แนวต้าน

2.20/2.08

2.40/2.56

ราคาสามารถยืนในระดับแนวรับ 2.20 บาทได้ เริ่มเห็นแรงซื้อกลับ มีโอกาสได้เห็นการปรับตัวขึ้นเพื่อทดสอบแนวต้าน 2.40/2.56 บาท



BCH

แนวรับ

แนวต้าน

10.60/10

12.10/13

เกิดสัญญาณ Bullish divergence กับ RSI มีลูนการแต่งระยะสั้น เพื่อปิด Gap ที่บริเวณ 13 บาท ในสัปดาห์หน้า

DISCLAIMER: รายงานฉบับนี้จัดทำโดยบริษัทหลักทรัพย์ ฟินันเซีย ไซรัส จำกัด (มหาชน) “บริษัท” ข้อมูลที่ปรากฏในรายงานฉบับนี้ถูกจัดทำขึ้นบนพื้นฐานของแหล่งข้อมูลที่เราเชื่อหรือคิดว่ามีความน่าเชื่อถือ และ/หรือมีความถูกต้อง อย่างไรก็ตามบริษัทไม่รับรองความถูกต้องครบถ้วนของข้อมูลดังกล่าว ข้อมูลและความเห็นที่ปรากฏอยู่ในรายงานฉบับนี้อาจมีการเปลี่ยนแปลง แก้ไข หรือเพิ่มเติมได้ตลอดเวลาโดยไม่ต้องแจ้งให้ทราบล่วงหน้า บริษัทไม่มีความประสงค์ที่จะชักจูงหรือชี้ชวนให้ผู้ลงทุน ลงทุนซื้อหรือขายหลักทรัพย์ตามที่ปรากฏในรายงานฉบับนี้ รวมทั้งบริษัทไม่ได้รับประกันผลตอบแทนหรือราคาของหลักทรัพย์ตามข้อมูลที่ปรากฏแต่อย่างใด บริษัทจึงไม่รับผิดชอบต่อความเสียหายใดๆ ที่เกิดขึ้นจากการนำข้อมูลหรือความเห็นในรายงานฉบับนี้ไปใช้ไม่ว่ากรณีใดก็ตาม ผู้ลงทุนควรศึกษาข้อมูลและใช้ดุลยพินิจอย่างรอบคอบในการตัดสินใจลงทุน

บริษัทขอสงวนลิขสิทธิ์ในข้อมูลและความเห็นที่ปรากฏอยู่ในรายงานฉบับนี้ ห้ามมิให้ผู้ใดนำข้อมูลและความเห็นในรายงานฉบับนี้ไปใช้ประโยชน์ คัดลอก ตัดแปลง ทำซ้ำ นำออกแสดงหรือเผยแพร่ต่อสาธารณชนไม่ว่าทั้งหมดหรือบางส่วน โดยไม่ได้รับอนุญาตเป็นลายลักษณ์อักษรจากบริษัทล่วงหน้า การลงทุนในหลักทรัพย์มีความเสี่ยง ผู้ลงทุนควรศึกษาข้อมูลและพิจารณาอย่างรอบคอบก่อนการตัดสินใจลงทุน

บริษัทหลักทรัพย์ ฟินันเซีย ไซรัส จำกัด (มหาชน) อาจเป็นผู้ดูแลสภาพคล่อง (Market Maker) และผู้ออกใบสำคัญแสดงสิทธิอนุพันธ์ (Derivative Warrants) บนหลักทรัพย์ AAV, ADVANC, AEONTS, AMATA, ANAN, AOT, AP, BANPU, BBL, BCH, BCP, BCPG, BDMS, BEAUTY, BEC, BEM, BGRIM, BH, BJC, BLAND, BPP, BTS, CBG, CENTEL, CHG, CK, CKP, COM7, CPALL, CPF, CPN, DELTA, DTAC, EA, EGCO, EPG, ERW, ESSO, GFPT, GLOBAL, GPSC, GULF, GUNKUL, HANA, HMPRO, INTUCH, IRPC, IVL, JAS, JMT, KBANK, KCE, KKP, KTB, KTC, LH, MAJOR, MBK, MEGA, MINT, MTC, ORI, OSP, PLANB, PRM, PSH, PSL, PTG, PTT, PTTEP, PTTGC, QH, RATCH, ROBINS, RS, SAWAD, SCB, SCC, SGP, SIRI, SPALI, SPRC, STA, STEC, SUPER, TASCO, TCAP, THAI, THANI, TISCO, TKN, TMB, TOA, TOP, TPIPP, TRUE, TTW, TU, TVO, WHA และ SET50 Future โดยบริษัทฯ อาจจัดทำบทวิเคราะห์ของหลักทรัพย์อ้างอิงดังกล่าวนี้ ดังนั้น นักลงทุนควรศึกษารายละเอียดในหนังสือชี้ชวนของใบสำคัญแสดงสิทธิอนุพันธ์ดังกล่าวก่อนตัดสินใจลงทุน