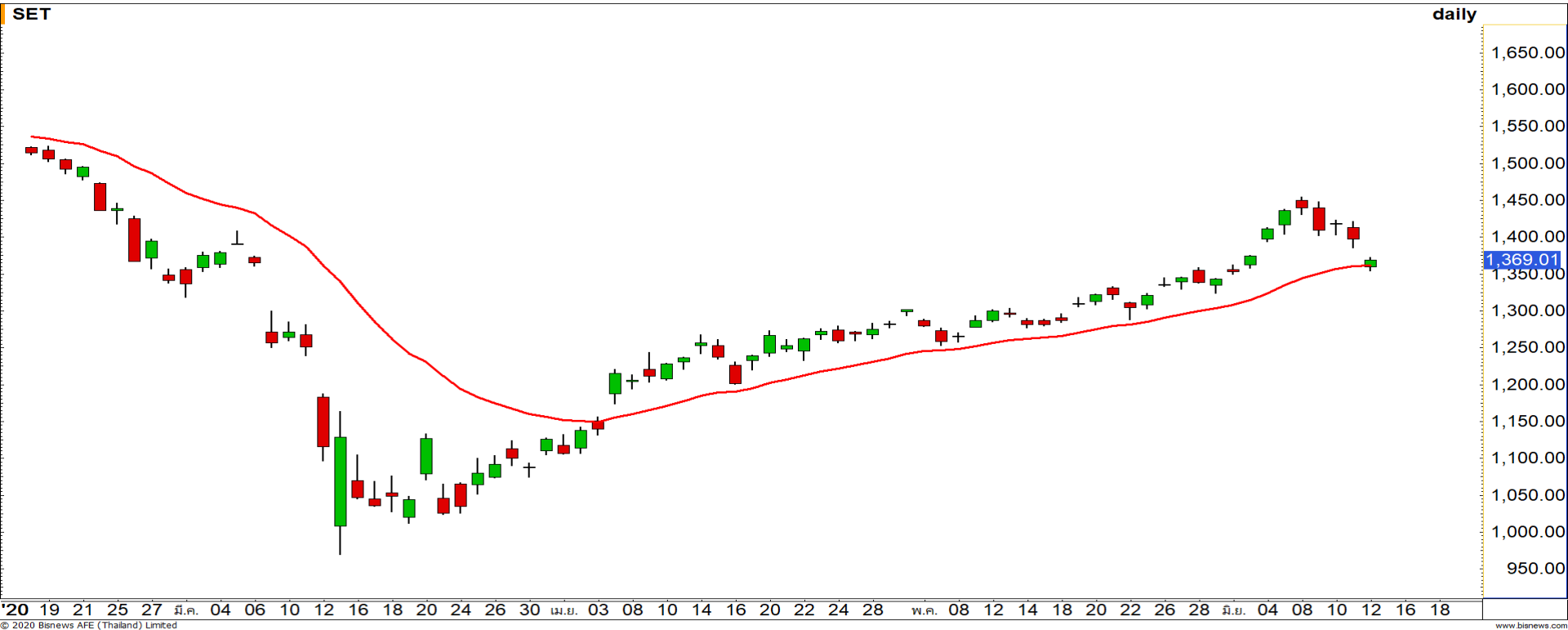


SET INDEX : มุมมองสัปดาห์หน้า



ทำฐานรอฟื้นตัวกลับ หลังไม่หลุดแนวรับ 1365 จุด

หลังจากที่ดัชนีพักตัวหลุดระดับ 1400 จุด(ระดับจิตวิทยา)ลงมา ล่ำสุดดัชนีพักตัวลงมาที่แนวรับของเส้นค่าเฉลี่ย 20 วัน ที่ระดับ 1365 จุด เราประเมินดัชนีกำลังสร้างฐานเพื่อสะสมกำลังรอฟื้นตัวที่บริเวณดังกล่าว โดยการสร้างฐานของดัชนีเราให้น้ำหนักเป็นการแกว่งตัว Sideway ที่ระดับดังกล่าว

12 June 2020

S50M20

แนวรับ : 905/894
แนวต้าน : 913/922

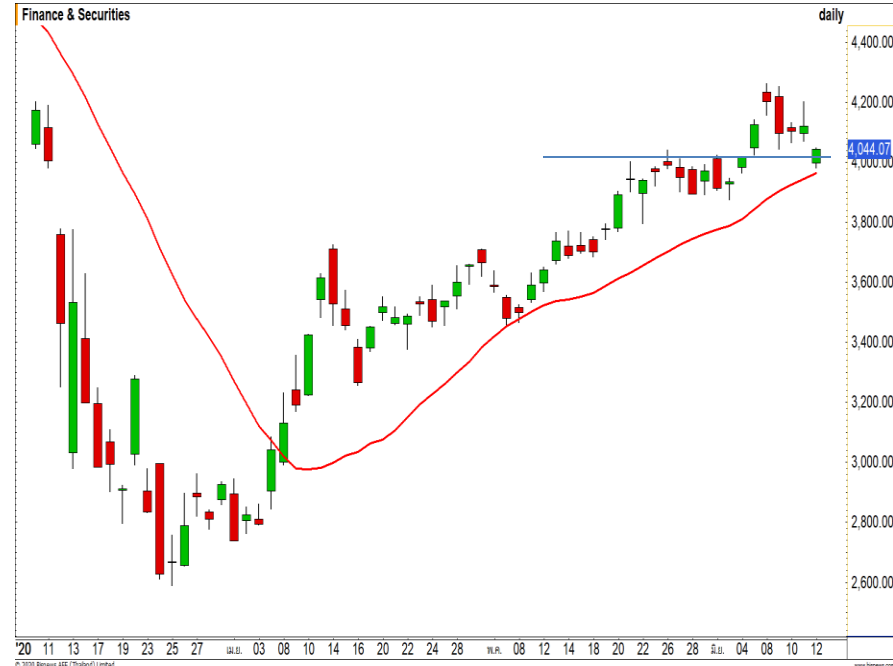
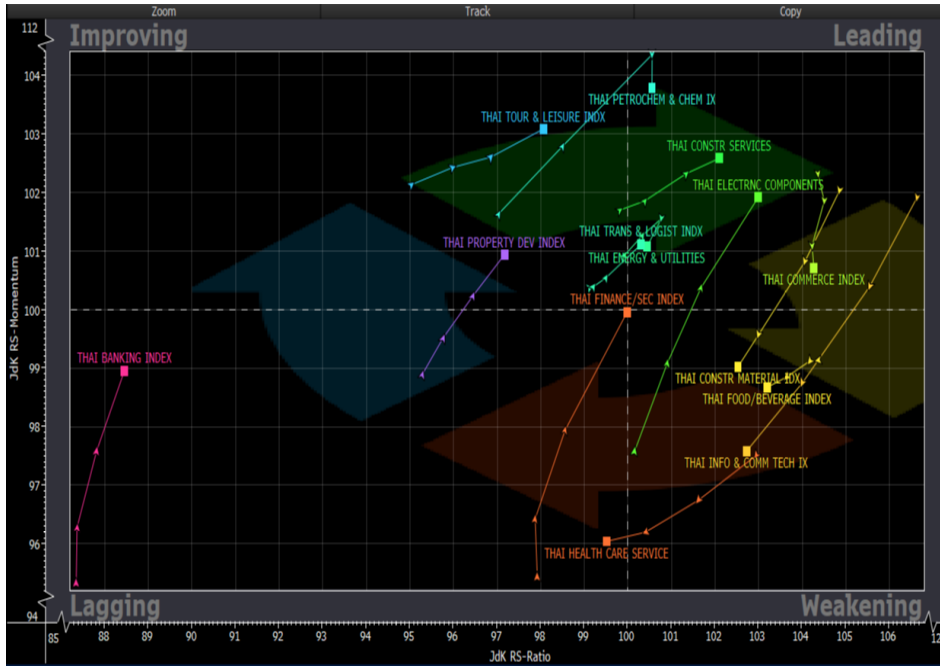
S50M20 ดัชนีพักตัวลงมาไม่หลุดแนวรับ 905 จุด ซึ่งเป็นแนวรับของเส้นค่าเฉลี่ย 20 วัน ประเมินดัชนีมีโอกาสฟื้นตัวสลับระยะสั้น ในรอบของการพักตัวนี้

พอร์ตว่างและรอเปิด Long ใน 2 กรณี

- 1. รอเปิด Long ที่บริเวณ 905 จุด วางเป้าหมายทำกำไรที่ 913 จุด ตัดขาดทุนกรณีหลุด 900 จุด
- 2. Follow Long เมื่อทะลุ 913 จุด ขึ้นมา วางเป้าหมายทำกำไรที่ 922 จุด ตัดขาดทุนเมื่อหลุด 905 จุด



Sector Analysis



- กลุ่มนำตลาดตอนนี้ มี PETRO, CONS, ENER, TTANS และ ETRON
- CONMAT และ FOOD เริ่มพักตัวลงมาที่โซน Weakening
- กลุ่มที่น่าจับตาคือกลุ่ม TOUR, FIN และ PROP ที่มีพัฒนาการที่ดีในโซน Improving
- HEALTH และ ICT ช่วงนี้ยังคงแข็งแกร่งน้อยกว่าตลาด
- BANK โมเมนตัมฟื้นตัวต่อ

กลุ่มเงินทุนและหลักทรัพย์ ดัชนีอยู่ภาพหลักที่เป็นทิศทางขาขึ้น โดยพักตัวลงมาที่บริเวณแนวรับ High เดิม ที่ 4,000 จุด และเส้นค่าเฉลี่ย 20 วัน คาดดัชนีมีโอกาสฟื้นตัวกลับที่บริเวณดังกล่าว

BAM

แนวรับ

24.70/24.20

แนวต้าน

26/27

ราคาประกอบตัวเหนือบริเวณแนวรับ High เดิม ที่ 24.70 บาท รักษาขอบของการฟื้นตัว โดยรอบการฟื้นตัวมีเป้าหมายที่แนวต้าน 26 บาท และ 27 บาท ตามลำดับ



SRISAWAD CORPORATION PUBLIC COMPANY



SAWAD

แนวรับ

61.50/60

แนวต้าน

64/68

ราคากำลังพักตัวสะสมกำลังออกด้านข้าง ถือว่าเป็นหนึ่งในพื้นที่แข็งแกร่งกว่าตลาดในช่วงนี้ โดยคาดราคามีโอกาสฟื้นตัวขึ้นต่อตามแนวโน้มเดิมมากขึ้น

DISCLAIMER: รายงานฉบับนี้จัดทำโดยบริษัทหลักทรัพย์ ฟินันเซีย ไซรัส จำกัด (มหาชน) “บริษัท” ข้อมูลที่ปรากฏในรายงานฉบับนี้ถูกจัดทำขึ้นบนพื้นฐานของแหล่งข้อมูลที่เราเชื่อหรือคิดว่ามีความน่าเชื่อถือ และ/หรือมีความถูกต้อง อย่างไรก็ตามบริษัทไม่รับรองความถูกต้องครบถ้วนของข้อมูลดังกล่าว ข้อมูลและความเห็นที่ปรากฏอยู่ในรายงานฉบับนี้อาจมีการเปลี่ยนแปลง แก้ไข หรือเพิ่มเติมได้ตลอดเวลาโดยไม่ต้องแจ้งให้ทราบล่วงหน้า บริษัทไม่มีความประสงค์ที่จะชักจูงหรือชี้ชวนให้ผู้ลงทุน ลงทุนซื้อหรือขายหลักทรัพย์ตามที่ปรากฏในรายงานฉบับนี้ รวมทั้งบริษัทไม่ได้รับประกันผลตอบแทนหรือราคาของหลักทรัพย์ตามข้อมูลที่ปรากฏแต่อย่างใด บริษัทจึงไม่รับผิดชอบต่อความเสียหายใดๆ ที่เกิดขึ้นจากการนำข้อมูลหรือความเห็นในรายงานฉบับนี้ไปใช้ไม่ว่ากรณีใดก็ตาม ผู้ลงทุนควรศึกษาข้อมูลและใช้ดุลยพินิจอย่างรอบคอบในการตัดสินใจลงทุน

บริษัทขอสงวนลิขสิทธิ์ในข้อมูลและความเห็นที่ปรากฏอยู่ในรายงานฉบับนี้ ห้ามมิให้ผู้ใดนำข้อมูลและความเห็นในรายงานฉบับนี้ไปใช้ประโยชน์ คัดลอก ตัดแปลง ทำซ้ำ นำออกแสดงหรือเผยแพร่ต่อสาธารณชนไม่ว่าทั้งหมดหรือบางส่วน โดยไม่ได้รับอนุญาตเป็นลายลักษณ์อักษรจากบริษัทล่วงหน้า การลงทุนในหลักทรัพย์มีความเสี่ยง ผู้ลงทุนควรศึกษาข้อมูลและพิจารณาอย่างรอบคอบก่อนการตัดสินใจลงทุน

บริษัทหลักทรัพย์ ฟินันเซีย ไซรัส จำกัด (มหาชน) อาจเป็นผู้ดูแลสภาพคล่อง (Market Maker) และผู้ออกใบสำคัญแสดงสิทธิอนุพันธ์ (Derivative Warrants) บนหลักทรัพย์ AAV, ADVANC, AEONTS, AMATA, ANAN, AOT, AP, BANPU, BBL, BCH, BCP, BCPG, BDMS, BEAUTY, BEC, BEM, BGRIM, BH, BJC, BLAND, BPP, BTS, CBG, CENTEL, CHG, CK, CKP, COM7, CPALL, CPF, CPN, DELTA, DTAC, EA, EGCO, EPG, ERW, ESSO, GFPT, GLOBAL, GPSC, GULF, GUNKUL, HANA, HMPRO, INTUCH, IRPC, IVL, JAS, JMT, KBANK, KCE, KKP, KTB, KTC, LH, MAJOR, MBK, MEGA, MINT, MTC, ORI, OSP, PLANB, PRM, PSH, PSL, PTG, PTT, PTTEP, PTTGC, QH, RATCH, ROBINS, RS, SAWAD, SCB, SCC, SGP, SIRI, SPALI, SPRC, STA, STEC, SUPER, TASCO, TCAP, THAI, THANI, TISCO, TKN, TMB, TOA, TOP, TPIPP, TRUE, TTW, TU, TVO, WHA และ SET50 Future โดยบริษัทฯ อาจจัดทำบทวิเคราะห์ของหลักทรัพย์อ้างอิงดังกล่าวนี้ ดังนั้น นักลงทุนควรศึกษารายละเอียดในหนังสือชี้ชวนของใบสำคัญแสดงสิทธิอนุพันธ์ดังกล่าวก่อนตัดสินใจลงทุน