

SET INDEX : มุมมองสัปดาห์หน้า



ประเมินกรอบการแกว่งตัวในสัปดาห์หน้าเป็น Sideway ในกรอบช่วง 1270-1305 จุด

ในภาพรายชั่วโมง ดัชนีแกว่งตัวแบบ Sideway Down โดยเป็นการย่อตัวสลับฟื้นตัวในกรอบ Downtrend Channel วงกรอบการแกว่งตัวในสัปดาห์ยังคงมีทิศทางหลักที่เป็นการทยอยซึมตัวลงช่วง 1270-1305 จุด

S50U20

แนวรับ : 824/818

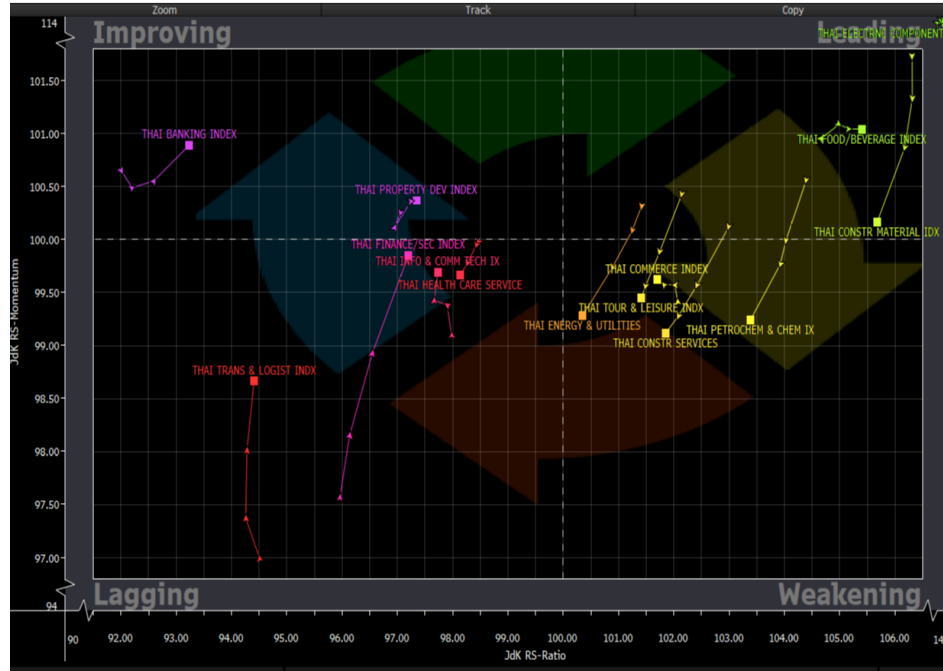
แนวต้าน : 833/840

S50U20 ในภาพรวม 60 นาที ดัชนียังคงไม่ผ่านแนวต้าน 833 จุด ดัชนียังอยู่ในรอบการย่อตัว โดยมีแนวรับที่ 824 จุดเป็นระดับแรก เว้นแต่สัปดาห์นี้ ดัชนีจะสามารถปิดเหนือ 833 จุด จึงจะเป็นการดีรอบของการฟื้นตัวระยะสั้นกลับมาอีกครั้ง

- พอร์ต Short ต้นทุนที่ 830 จุด ถือรอทำกำไรที่ 822 จุด ตัดขาดทุนกรณีทะลุ 836 จุด



Sector Analysis



- กลุ่มที่นำตลาด ETRON(แข็งแกร่งที่สุด),FOOD และ CONMAT(ความแกร่งลดลง)
- COMM,TOUR,PETRO,ENERG และ CONS พักตัวสะสมกำลังในโซน Weakening
- PROP และ BANK สืบตาดนี้ฟื้นตัวในโซน Improving
- TRANS,FIN, HELTHและ ICT ฟื้นตัวขึ้นมาต่อเนื่องในโซน Lagging

ขนส่งและโลจิสติกส์ หลังจากที่พักตัวสร้างฐานต่อเนื่องล่าสุดเริ่มมีสัญญาณของรอบขาขึ้นรอบใหม่จาก MACD ฟื้นตัวขึ้นทะลุเส้น 0 ขึ้นมา ประเมินดัชนีมีโอกาสสร้างฐานเสร็จสิ้นแล้วกลับเข้าสู่รอบการฟื้นตัวใหม่

AOT

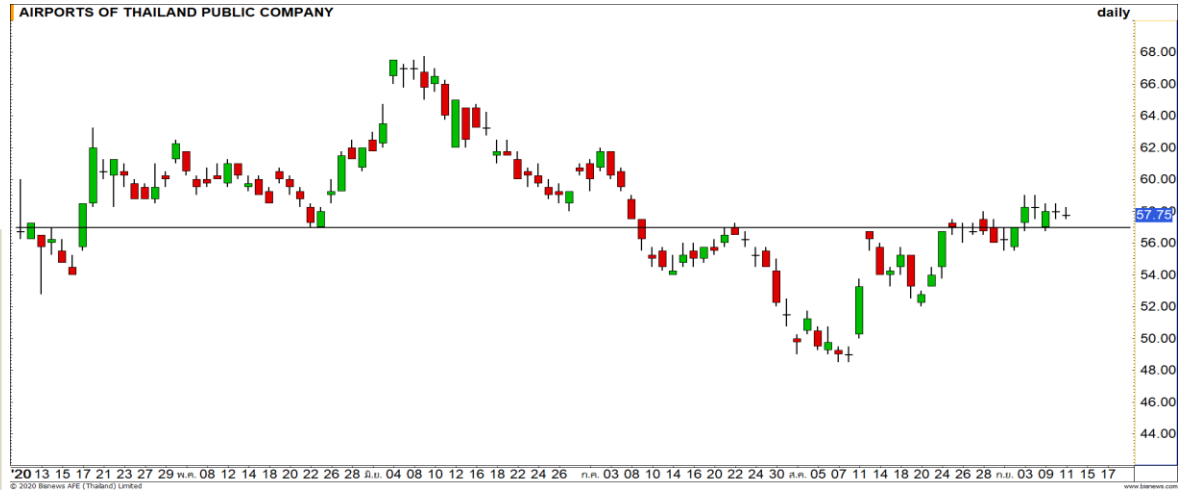
แนวรับ

แนวต้าน

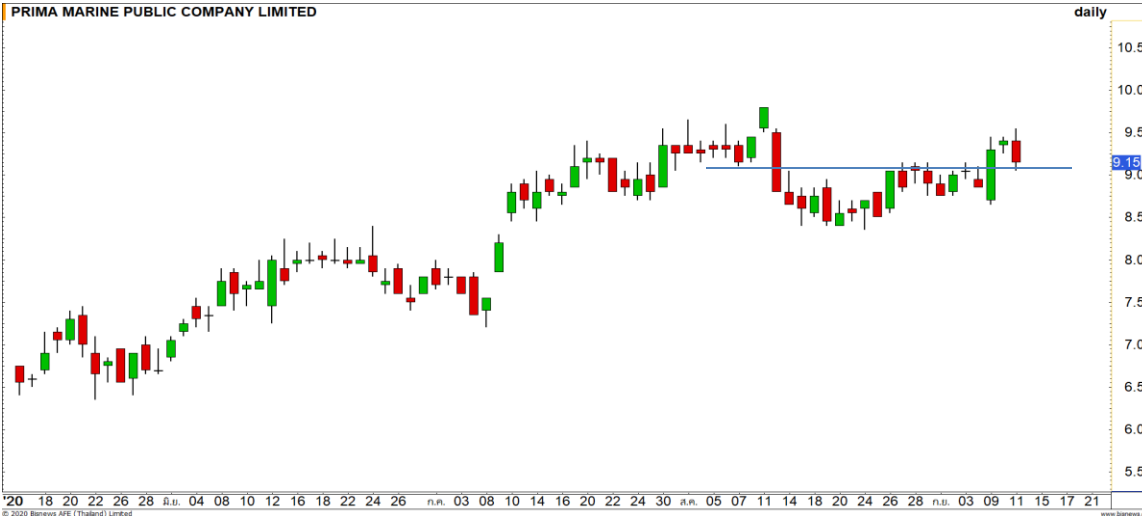
56.75/55.50

60/61.50

ราคาประคองตัวเหนือแนวรับหลักที่ 56.75 บาท ซึ่งเป็น Neckline ของรูปแบบ Inverted Head and Shoulders ประเมินราคายังอยู่ในรอบของการฟื้นตัว วางแนวต้านทดสอบที่ 60 บาท



PRIMA MARINE PUBLIC COMPANY LIMITED



PRM

แนวรับ

แนวต้าน

9.10/8.70

9.80/10.30

ราคาประคองตัวเหนือ High ของรอบก่อนหน้านี้ 9.10 บาท คาดราคายังอยู่ในรอบของกักฟื้นตัวขึ้นทดสอบแนวต้าน 9.80 บาท เนื่องจากทิศทางเดิมยังไม่เสียหายของแนวโน้มขาขึ้น

DISCLAIMER: รายงานฉบับนี้จัดทำโดยบริษัทหลักทรัพย์ ฟินันเซีย ไซรัส จำกัด (มหาชน) “บริษัท” ข้อมูลที่ปรากฏในรายงานฉบับนี้ถูกจัดทำขึ้นบนพื้นฐานของแหล่งข้อมูลที่เราเชื่อหรือคิดว่ามีความน่าเชื่อถือ และ/หรือมีความถูกต้อง อย่างไรก็ตามบริษัทไม่รับรองความถูกต้องครบถ้วนของข้อมูลดังกล่าว ข้อมูลและความเห็นที่ปรากฏอยู่ในรายงานฉบับนี้อาจมีการเปลี่ยนแปลง แก้ไข หรือเพิ่มเติมได้ตลอดเวลาโดยไม่ต้องแจ้งให้ทราบล่วงหน้า บริษัทไม่มีความประสงค์ที่จะชักจูงหรือชี้ชวนให้ผู้ลงทุน ลงทุนซื้อหรือขายหลักทรัพย์ตามที่ปรากฏในรายงานฉบับนี้ รวมทั้งบริษัทไม่ได้รับประกันผลตอบแทนหรือราคาของหลักทรัพย์ตามข้อมูลที่ปรากฏแต่อย่างใด บริษัทจึงไม่รับผิดชอบต่อความเสียหายใดๆ ที่เกิดขึ้นจากการนำข้อมูลหรือความเห็นในรายงานฉบับนี้ไปใช้ไม่ว่ากรณีใดก็ตาม ผู้ลงทุนควรศึกษาข้อมูลและใช้ดุลยพินิจอย่างรอบคอบในการตัดสินใจลงทุน

บริษัทขอสงวนลิขสิทธิ์ในข้อมูลและความเห็นที่ปรากฏอยู่ในรายงานฉบับนี้ ห้ามมิให้ผู้ใดนำข้อมูลและความเห็นในรายงานฉบับนี้ไปใช้ประโยชน์ คัดลอก ตัดแปลง ทำซ้ำ นำออกแสดงหรือเผยแพร่ต่อสาธารณชนไม่ว่าทั้งหมดหรือบางส่วน โดยไม่ได้รับอนุญาตเป็นลายลักษณ์อักษรจากบริษัทล่วงหน้า การลงทุนในหลักทรัพย์มีความเสี่ยง ผู้ลงทุนควรศึกษาข้อมูลและพิจารณาอย่างรอบคอบก่อนการตัดสินใจลงทุน

บริษัทหลักทรัพย์ ฟินันเซีย ไซรัส จำกัด (มหาชน) อาจเป็นผู้ดูแลสภาพคล่อง (Market Maker) และผู้ออกใบสำคัญแสดงสิทธิอนุพันธ์ (Derivative Warrants) บนหลักทรัพย์ AAV, ADVANC, AEONTS, AMATA, ANAN, AOT, AP, BANPU, BBL, BCH, BCP, BCPG, BDMS, BEAUTY, BEC, BEM, BGRIM, BH, BJC, BLAND, BPP, BTS, CBG, CENTEL, CHG, CK, CKP, COM7, CPALL, CPF, CPN, DELTA, DTAC, EA, EGCO, EPG, ERW, ESSO, GFPT, GLOBAL, GPSC, GULF, GUNKUL, HANA, HMPRO, INTUCH, IRPC, IVL, JAS, JMT, KBANK, KCE, KKP, KTB, KTC, LH, MAJOR, MBK, MEGA, MINT, MTC, ORI, OSP, PLANB, PRM, PSH, PSL, PTG, PTT, PTTEP, PTTGC, QH, RATCH, ROBINS, RS, SAWAD, SCB, SCC, SGP, SIRI, SPALI, SPRC, STA, STEC, SUPER, TASCO, TCAP, THAI, THANI, TISCO, TKN, TMB, TOA, TOP, TPIPP, TRUE, TTW, TU, TVO, WHA และ SET50 Future โดยบริษัทฯ อาจจัดทำบทวิเคราะห์ของหลักทรัพย์อ้างอิงดังกล่าวนี้ ดังนั้น นักลงทุนควรศึกษารายละเอียดในหนังสือชี้ชวนของใบสำคัญแสดงสิทธิอนุพันธ์ดังกล่าวก่อนตัดสินใจลงทุน