

# Weekly Keys

**SET INDEX : มุมมองสัปดาห์หน้า 15-18 ต.ค. 19**

SET

daily

**แนวรับ : 1607, 1600**  
**แนวต้าน : 1623\*/1633-1644**

1,750.00  
1,700.00  
1,650.00  
1,616.54  
1,600.00  
1,550.00  
1,500.00  
1,450.00

**ภาพหลักฟื้นตัวจากแนวรับ 1604 จุด**

รอผ่านแนวต้าน 1623 จุด เพื่อยืนยันรอบบวกมากขึ้น (ยืนเปิด Gap 1619-1623 จุด ได้สนิท) เป็นการฟื้นแบบ Double Bottoms มีเป้าหมายหลักเบื้องต้นอยู่ที่แนวค่าเฉลี่ย 1633 จุด

**ฉะนั้นการเหวี่ยงตัวราย ชม. ยังคงคาด Downside จำกัด ไม่หลุด 1604 จุด**

'18    ธ.ค.    '19    ก.พ.    มี.ค.    เม.ย.    พ.ค.    มิ.ย.    ก.ค.    ส.ค.    ก.ย.    ต.ค.

www.bisnews.com

## S50Z19 (สัญญาสิ้นสุดเดือนธันวาคม)

**แนวรับ : 1065-1067, 1060**  
**แนวต้าน : 1084-1090**

แกว่งตัวในกรอบสามเหลี่ยม 1060-1080 จุด ภาพ  
รายสัปดาห์ยังให้น้ำหนักฝั่ง Long ได้เปรียบ

- พอร์ตรับเสี่ยงได้สูง รอเปิด Short ที่ 1075-1077 จุด เพื่อรอปิดช่วงอ่อนตัวทดสอบ 1067/1065 จุด **ทะลุ 1078 จุดตัดขาดทุนทันที**
- พอร์ตว่างรับเสี่ยงได้ต่ำ รอเปิด Long ที่แนวรับ 1064-1065 จุด **หลุด 1063 จุดตัดขาดทุน** หรือ รอเปิด Long ตามเมื่อทะลุแนวต้าน 1080 จุด
- พอร์ต Long ที่ต้นทุน 10 ต.ค. ช่วง 1064-1065 จุด **เข้าได้ปิดทำกำไรที่ 1071-1074 จุดไปทั้งหมดแล้ว**

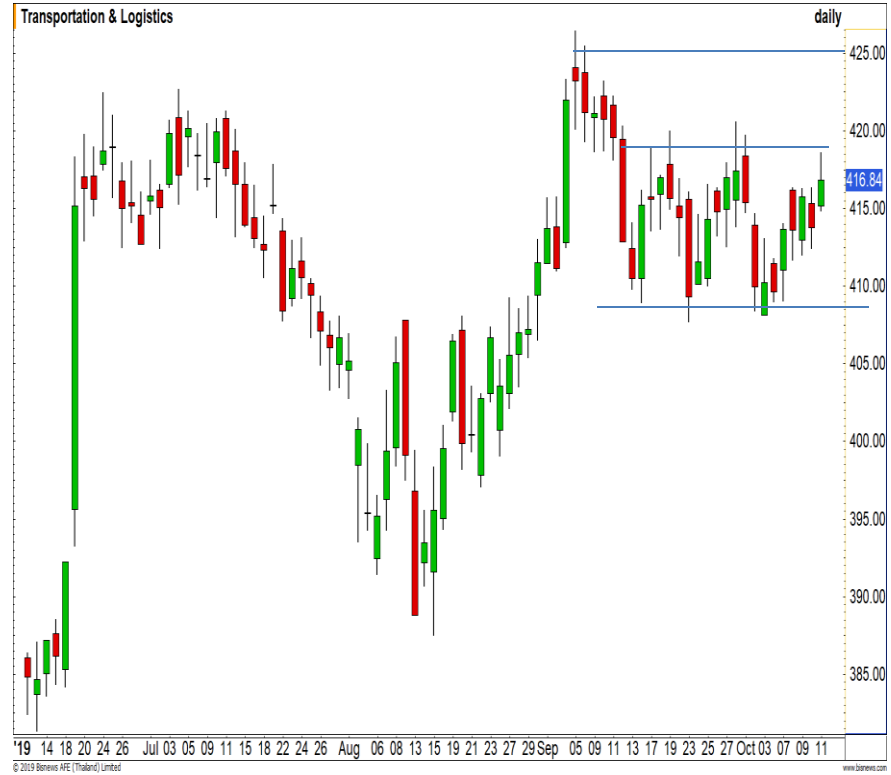
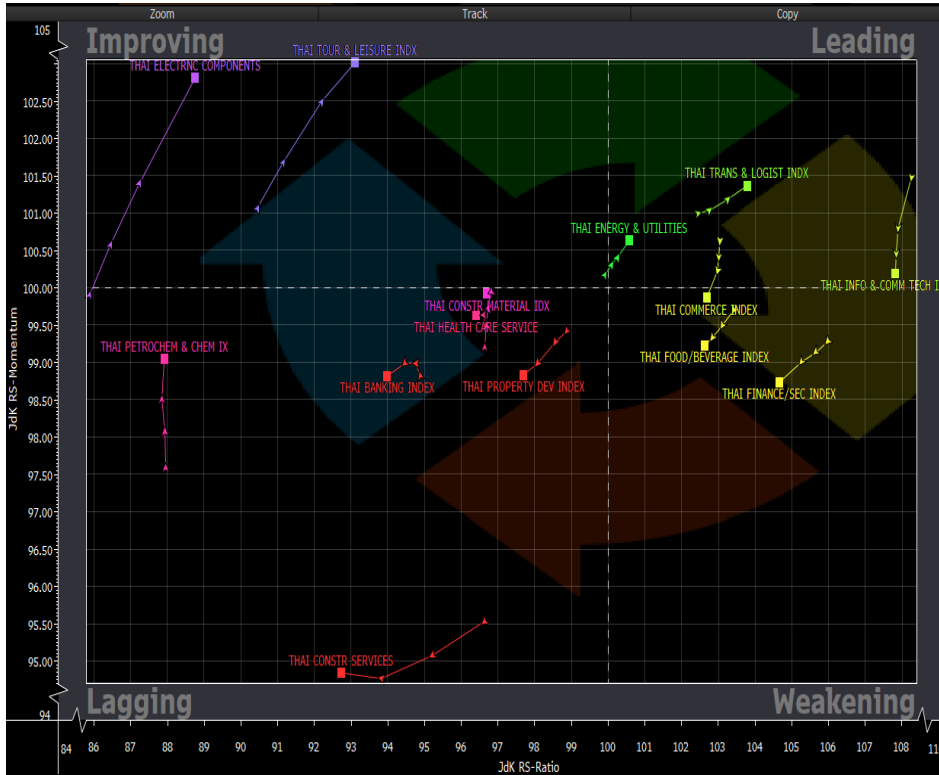


© 2019 Benevis AFE (Thailand) Limited

www.benevis.com

# Weekly Keys

## Sector Analysis : Transportation & Logistics



กลุ่ม ENER และ TRANS เป็นกลุ่มที่นำตลาดอยู่ในช่วงนี้ ส่วน ETRON และ TOURISM วิ่งในโซน Improving โมเมนตัมดีขึ้นต่อเนื่อง PETRO ก็เช่นเดียวกัน แม้จะอยู่ในโซน Lagging แต่เริ่มเห็นพัฒนาการฟื้นตัวต่อเนื่องจาก ส่วน ICT, COMM, FOOD และ FIN อยู่ในช่วงการพักฐาน (ในโซน Weakening) CONS (รับเหมา) ยังคงอ่อนแอกว่าตลาด

กลุ่มขนส่งและโลจิสติกส์ อยู่ในรอบการฟื้นตัว โดยรอดหากผ่านแนวต้านบริเวณ 418 จุดได้ จะเป็นการเปิด Upside ในการขึ้นต่อ วางเป้าหมายถัดไปที่ 425 จุด

## Weekly Trading

### AOT

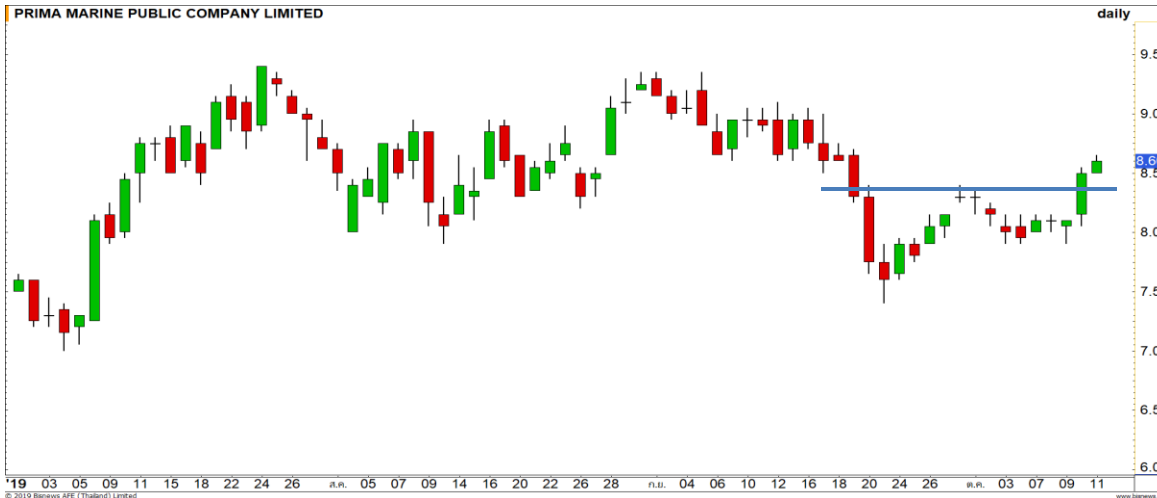
แนวรับ

แนวต้าน

74/73

75.25/76.25

การแกว่งตัวในช่วงนี้ยังสามารถยืนเหนือ Uptrend Line ได้ แสดงถึงแนวโน้มขาขึ้นยังคงอยู่ คาดราคามีโอกาสปรับตัวขึ้นทดสอบแนวต้าน 75.25 บาท และหากผ่านไปได้จะเป็นเปิด Upside ในภาพหลัก



### PRM

แนวรับ

แนวต้าน

8.40/8.15

8.95/9.25

ราคาปรับตัวต่อเนื่องหลังจากที่สร้าง Higher High ได้ Momentum เริ่มแข็งแกร่ง ภาพหลักมีโอกาสตัวขึ้นทดสอบบริเวณแนวต้าน 8.95 บาท และ High เดิมที่ 9.25 บาท

**DISCLAIMER:** รายงานฉบับนี้จัดทำโดยบริษัทหลักทรัพย์ ฟินันเซีย ไซรัส จำกัด (มหาชน) “บริษัท” ข้อมูลที่ปรากฏในรายงานฉบับนี้ถูกจัดทำขึ้นบนพื้นฐานของแหล่งข้อมูลที่เราเชื่อหรือคิดว่ามีความน่าเชื่อถือ และ/หรือมีความถูกต้อง อย่างไรก็ตามบริษัทไม่รับรองความถูกต้องครบถ้วนของข้อมูลดังกล่าว ข้อมูลและความเห็นที่ปรากฏอยู่ในรายงานฉบับนี้อาจมีการเปลี่ยนแปลง แก้ไข หรือเพิ่มเติมได้ตลอดเวลาโดยไม่ต้องแจ้งให้ทราบล่วงหน้า บริษัทไม่มีความประสงค์ที่จะชักจูงหรือชี้ชวนให้ผู้ลงทุน ลงทุนซื้อหรือขายหลักทรัพย์ตามที่ปรากฏในรายงานฉบับนี้ รวมทั้งบริษัทไม่ได้รับประกันผลตอบแทนหรือราคาของหลักทรัพย์ตามข้อมูลที่ปรากฏแต่อย่างใด บริษัทจึงไม่รับผิดชอบต่อความเสียหายใดๆ ที่เกิดขึ้นจากการนำข้อมูลหรือความเห็นในรายงานฉบับนี้ไปใช้ไม่ว่ากรณีใดก็ตาม ผู้ลงทุนควรศึกษาข้อมูลและใช้ดุลยพินิจอย่างรอบคอบในการตัดสินใจลงทุน

บริษัทขอสงวนลิขสิทธิ์ในข้อมูลและความเห็นที่ปรากฏอยู่ในรายงานฉบับนี้ ห้ามมิให้ผู้ใดนำข้อมูลและความเห็นในรายงานฉบับนี้ไปใช้ประโยชน์ คัดลอก ตัดแปลง ทำซ้ำ นำออกแสดงหรือเผยแพร่ต่อสาธารณชนไม่ว่าทั้งหมดหรือบางส่วน โดยไม่ได้รับอนุญาตเป็นลายลักษณ์อักษรจากบริษัทล่วงหน้า การลงทุนในหลักทรัพย์มีความเสี่ยง ผู้ลงทุนควรศึกษาข้อมูลและพิจารณาอย่างรอบคอบก่อนการตัดสินใจลงทุน

บริษัทหลักทรัพย์ ฟินันเซีย ไซรัส จำกัด (มหาชน) อาจเป็นผู้ดูแลสภาพคล่อง (Market Maker) และผู้ออกใบสำคัญแสดงสิทธิอนุพันธ์ (Derivative Warrants) บนหลักทรัพย์ AAV, ADVANC, AEONTS, AMATA, ANAN, AOT, AP, BANPU, BBL, BCH, BCP, BCPG, BDMS, BEAUTY, BEC, BEM, BGRIM, BH, BJC, BLAND, BPP, BTS, CBG, CENTEL, CHG, CK, CKP, COM7, CPALL, CPF, CPN, DELTA, DTAC, EA, EGCO, EPG, ERW, ESSO, GFPT, GLOBAL, GPSC, GULF, GUNKUL, HANA, HMPRO, INTUCH, IRPC, IVL, JAS, JMT, KBANK, KCE, KKP, KTB, KTC, LH, MAJOR, MBK, MEGA, MINT, MTC, ORI, OSP, PLANB, PRM, PSH, PSL, PTG, PTT, PTTEP, PTTGC, QH, RATCH, ROBINS, RS, SAWAD, SCB, SCC, SGP, SIRI, SPALI, SPRC, STA, STEC, SUPER, TASCO, TCAP, THAI, THANI, TISCO, TKN, TMB, TOA, TOP, TPIPP, TRUE, TTW, TU, TVO, WHA และ SET50 Future โดยบริษัทฯ อาจจัดทำบทวิเคราะห์ของหลักทรัพย์อ้างอิงดังกล่าวนี้ ดังนั้น นักลงทุนควรศึกษารายละเอียดในหนังสือชี้ชวนของใบสำคัญแสดงสิทธิอนุพันธ์ดังกล่าวก่อนตัดสินใจลงทุน