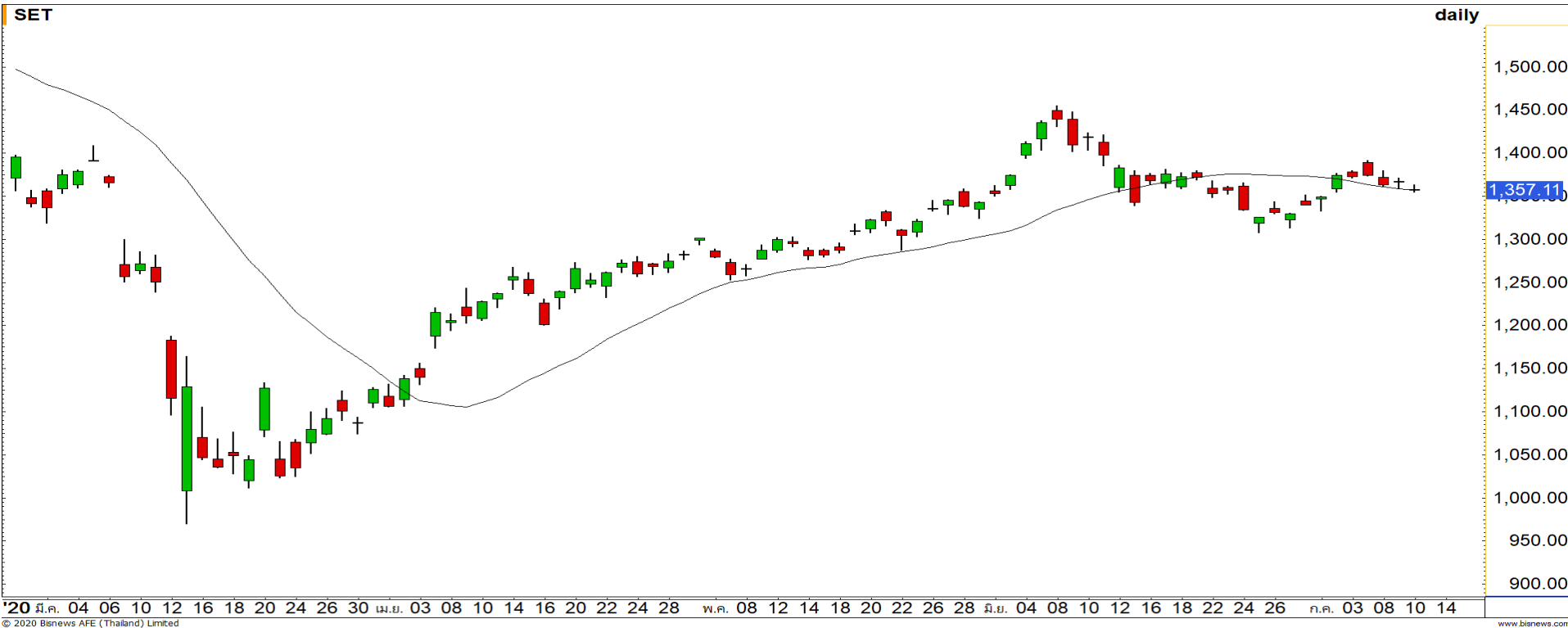


Weekly Keys

SET INDEX : มุมมองสัปดาห์หน้า



หากสัปดาห์นี้ปิดต่ำกว่า 1357 จุด ดัชนีจะกลับเข้าสู่ทิศทาง Sideway พักฐานออกด้านข้างอีกครั้ง
สัปดาห์นี้ดัชนีย่อตัวลงมาที่แนวรับ 1357 จุด โดยหากปิดต่ำกว่าระดับดังกล่าวจะทำให้ดัชนีลบล้างทิศทาง Sideway Up ของสัปดาห์ก่อนหน้า และกลับมามีทิศทาง Sideway พักฐานออกด้านข้างดังเดิม

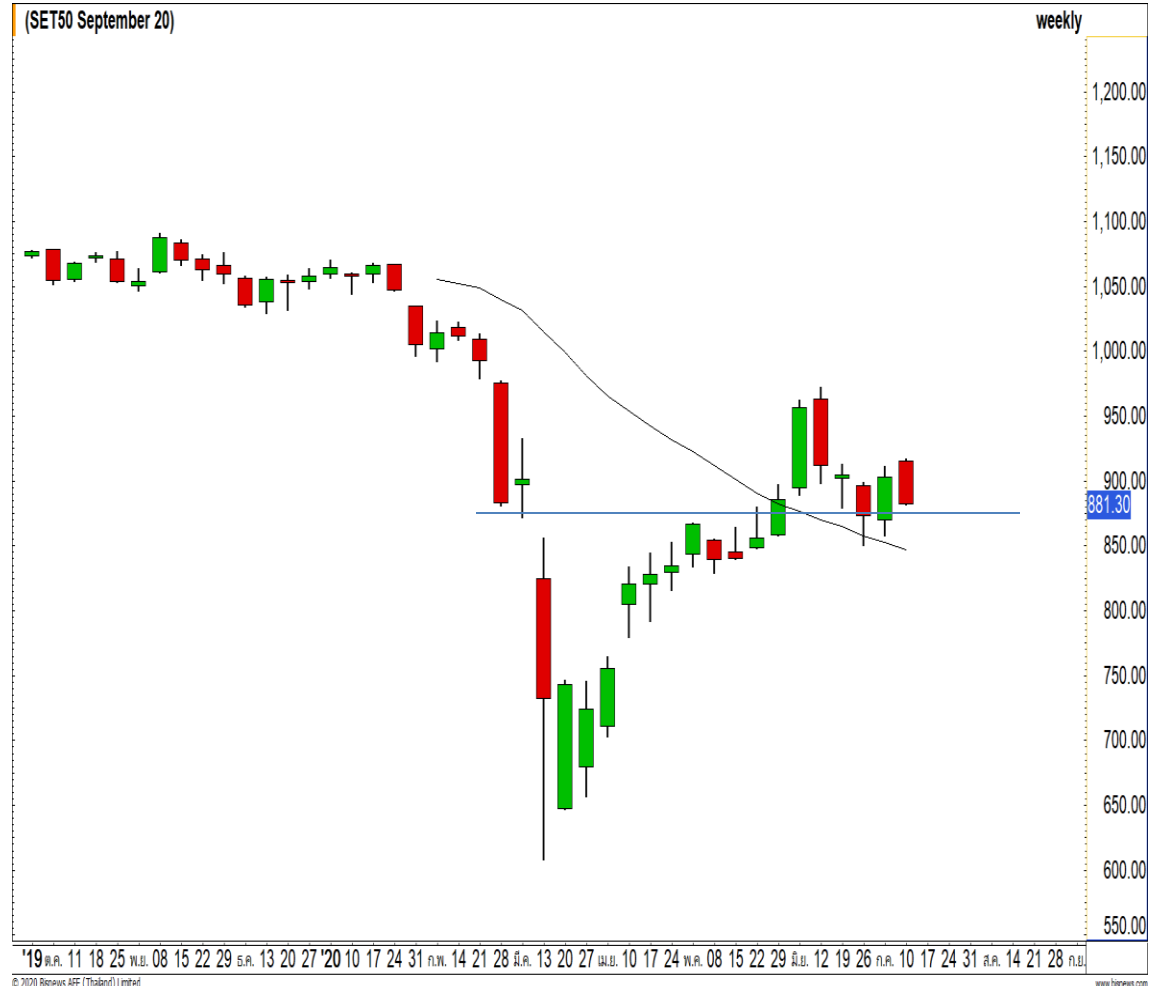
10 July 2020

S50U20

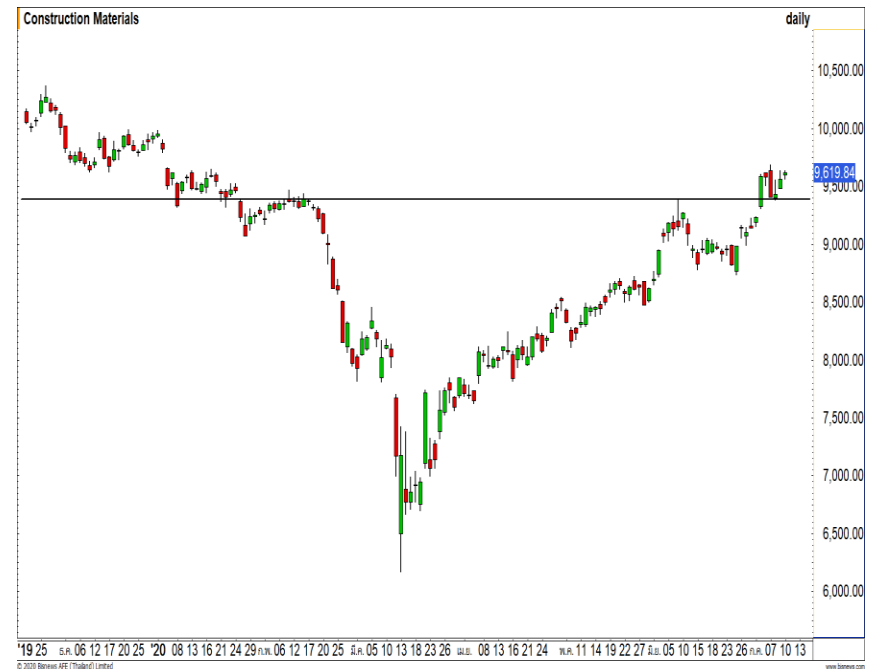
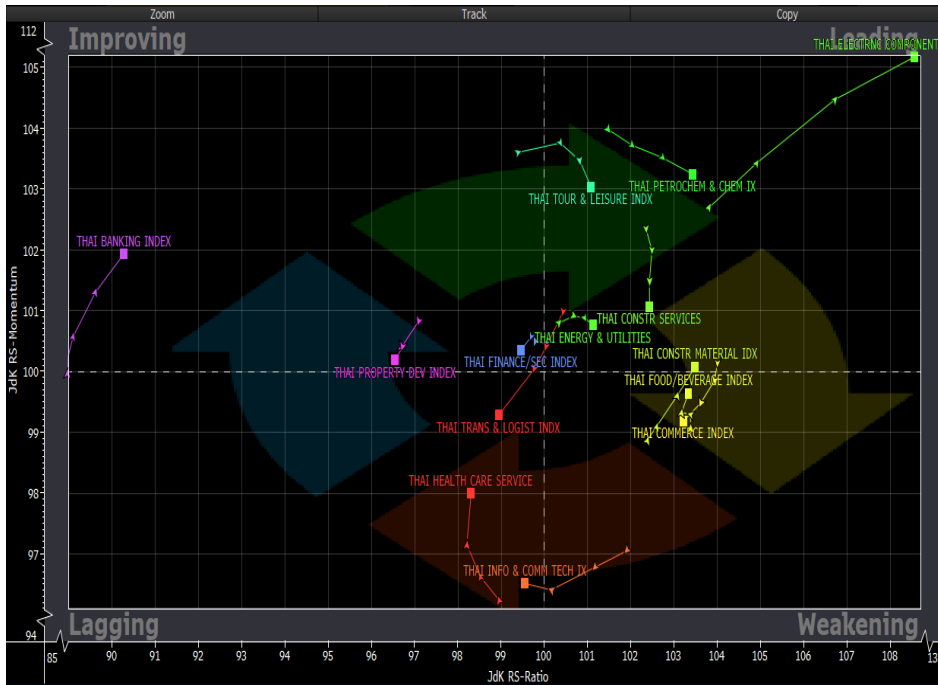
แนวรับ : 876/870
แนวต้าน : 890/900

S50U20 ในภาพรายสัปดาห์ หลังจากดัชนีย่อตัวลงต่ำกว่าระดับ 898 จุด ทำให้ดัชนีกลับมาเข้าสู่รอบการพักออกด้านข้างอีกครั้ง โดยมีแนวรับหลักที่ 870 จุด ประเมินดัชนีมีโอกาสฟื้นตัวกลับที่บริเวณดังกล่าว

- พอร์ต Long ต้นทุนที่ 886 จุด วางเป้าหมายทำกำไรที่ 900 จุด ตัดขาดทุนกรณีหลุด 880 จุด



Sector Analysis



- กลุ่มนำตลาดตอนนี้ มี PETRO, CONS, ETRON, ENERGY และ TOUR
- CONMAT กลับมา Leading ได้อีกครั้ง
- FOOD และ COMM พักตัวต่อเนื่องที่โซน Weakening
- BANK ที่มีพัฒนาการที่ดีในโซน Improving
- PROP และ ICT ช่วงนี้ยังคงพักตัวอยู่ ส่วน HEALTH เริ่มทยอยฟื้นตัวกลับ
- TRANS ช่วงนี้ถือว่าอ่อนแอที่สุดตามมาด้วย FIN

วัสดุก่อสร้าง อยู่ในรอบการฟื้นตัวหลังจากที่ย่อตัวลงมาแตะ High ที่ 9400 จุด โดยทิศทางหลักยังเป็นแนวโน้มขาขึ้น คาดดัชนีมีโอกาสฟื้นตัวได้ต่อ

Weekly Keys

Weekly Trading

TASCO

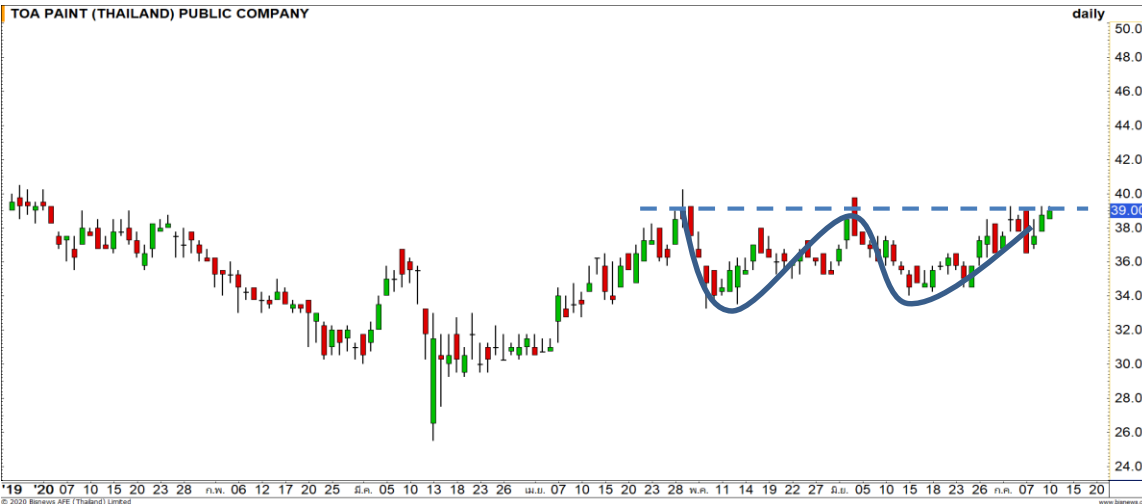
แนวรับ

แนวต้าน

25/24.50

27.25/28

ราคาฟื้นตัวผ่านแนวต้านหลักที่ 25 บาทขึ้นมา ขึ้นทำจุดสูงสุดของปีได้ต่อเนื่อง ตอกย้ำภาพรอบการฟื้นตัวต่อเนื่อง มองแนวต้านถัดไปที่ 27.25 บาท



BGRIM

แนวรับ

แนวต้าน

38/36.50

39.50/42

ราคาฟื้นตัวขึ้นล่อที่ Neckline ของรูปแบบ Double Bottoms ที่ 39.50 บาท โดยคาดราคาสามารถทะลุผ่านไปได้ จะเป็นการเปิด Upside ในภาพหลัก

DISCLAIMER: รายงานฉบับนี้จัดทำโดยบริษัทหลักทรัพย์ ฟินันเซีย ไซรัส จำกัด (มหาชน) “บริษัท” ข้อมูลที่ปรากฏในรายงานฉบับนี้ถูกจัดทำขึ้นบนพื้นฐานของแหล่งข้อมูลที่เราเชื่อหรือคิดว่ามีความน่าเชื่อถือ และ/หรือมีความถูกต้อง อย่างไรก็ตามบริษัทไม่รับรองความถูกต้องครบถ้วนของข้อมูลดังกล่าว ข้อมูลและความเห็นที่ปรากฏอยู่ในรายงานฉบับนี้อาจมีการเปลี่ยนแปลง แก้ไข หรือเพิ่มเติมได้ตลอดเวลาโดยไม่ต้องแจ้งให้ทราบล่วงหน้า บริษัทไม่มีความประสงค์ที่จะชักจูงหรือชี้ชวนให้ผู้ลงทุน ลงทุนซื้อหรือขายหลักทรัพย์ตามที่ปรากฏในรายงานฉบับนี้ รวมทั้งบริษัทไม่ได้รับประกันผลตอบแทนหรือราคาของหลักทรัพย์ตามข้อมูลที่ปรากฏแต่อย่างใด บริษัทจึงไม่รับผิดชอบต่อความเสียหายใดๆ ที่เกิดขึ้นจากการนำข้อมูลหรือความเห็นในรายงานฉบับนี้ไปใช้ไม่ว่ากรณีใดก็ตาม ผู้ลงทุนควรศึกษาข้อมูลและใช้ดุลยพินิจอย่างรอบคอบในการตัดสินใจลงทุน

บริษัทขอสงวนลิขสิทธิ์ในข้อมูลและความเห็นที่ปรากฏอยู่ในรายงานฉบับนี้ ห้ามมิให้ผู้ใดนำข้อมูลและความเห็นในรายงานฉบับนี้ไปใช้ประโยชน์ คัดลอก ตัดแปลง ทำซ้ำ นำออกแสดงหรือเผยแพร่ต่อสาธารณชนไม่ว่าทั้งหมดหรือบางส่วน โดยไม่ได้รับอนุญาตเป็นลายลักษณ์อักษรจากบริษัทล่วงหน้า การลงทุนในหลักทรัพย์มีความเสี่ยง ผู้ลงทุนควรศึกษาข้อมูลและพิจารณาอย่างรอบคอบก่อนการตัดสินใจลงทุน

บริษัทหลักทรัพย์ ฟินันเซีย ไซรัส จำกัด (มหาชน) อาจเป็นผู้ดูแลสภาพคล่อง (Market Maker) และผู้ออกใบสำคัญแสดงสิทธิอนุพันธ์ (Derivative Warrants) บนหลักทรัพย์ AAV, ADVANC, AEONTS, AMATA, ANAN, AOT, AP, BANPU, BBL, BCH, BCP, BCPG, BDMS, BEAUTY, BEC, BEM, BGRIM, BH, BJC, BLAND, BPP, BTS, CBG, CENTEL, CHG, CK, CKP, COM7, CPALL, CPF, CPN, DELTA, DTAC, EA, EGCO, EPG, ERW, ESSO, GFPT, GLOBAL, GPSC, GULF, GUNKUL, HANA, HMPRO, INTUCH, IRPC, IVL, JAS, JMT, KBANK, KCE, KKP, KTB, KTC, LH, MAJOR, MBK, MEGA, MINT, MTC, ORI, OSP, PLANB, PRM, PSH, PSL, PTG, PTT, PTTEP, PTTGC, QH, RATCH, ROBINS, RS, SAWAD, SCB, SCC, SGP, SIRI, SPALI, SPRC, STA, STEC, SUPER, TASCO, TCAP, THAI, THANI, TISCO, TKN, TMB, TOA, TOP, TPIPP, TRUE, TTW, TU, TVO, WHA และ SET50 Future โดยบริษัทฯ อาจจัดทำบทวิเคราะห์ของหลักทรัพย์อ้างอิงดังกล่าวนี้ ดังนั้น นักลงทุนควรศึกษารายละเอียดในหนังสือชี้ชวนของใบสำคัญแสดงสิทธิอนุพันธ์ดังกล่าวก่อนตัดสินใจลงทุน