

SET INDEX : มุมมองสัปดาห์หน้า



การขึ้นรอบนี้ไม่ผ่านแนวต้านสำคัญที่ 1250 จุด ยังให้น้ำหนักการชะลอตัวในสัปดาห์หน้า
ทั้งการทำ New High และ New Low ของหุ้นในตลาด ยังอยู่ในระดับต่ำ (%NH = 0.18, %NL = 2.28%) ทำให้โดยรวม
ยังไม่มีนัยสำคัญ ดังนั้นให้น้ำหนัก Sideway

6 March 2020

Weekly Keys

S50M20

แนวรับ : 800 / 770

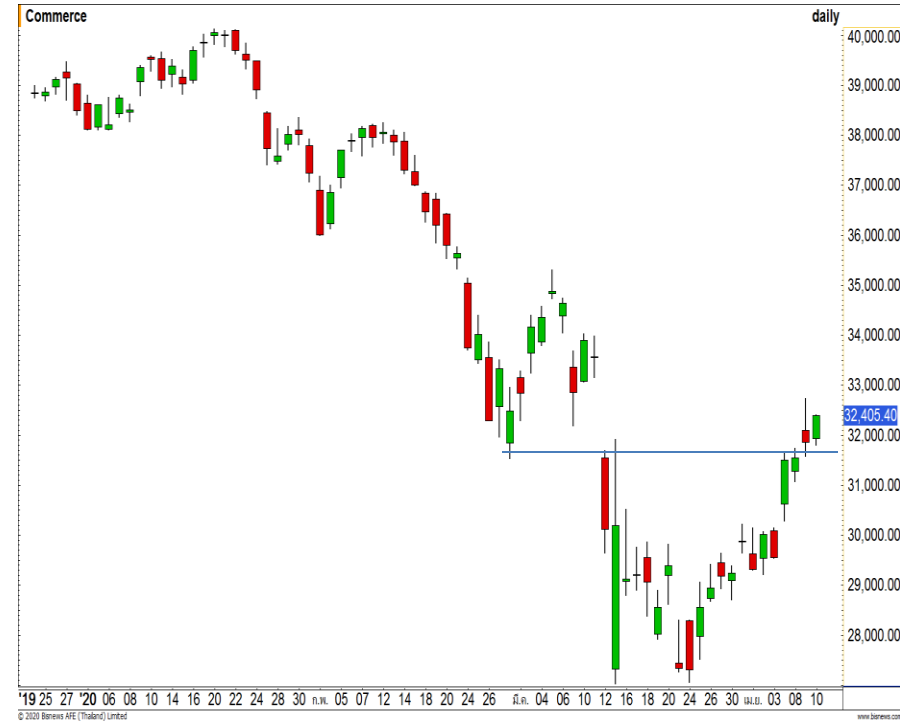
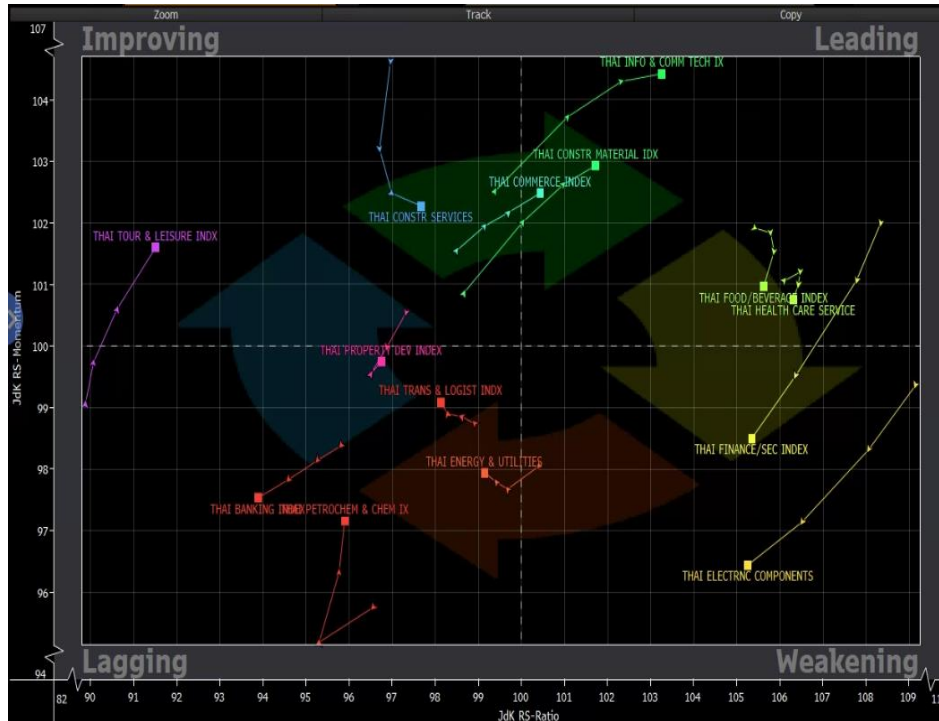
แนวต้าน : 820 / 840

ภาพราย 60 นาที ดัชนียังในช่วงการย่อตัวลงมา หลังเกิดสัญญาณ Bearish divergence โดยรอบนี้ให้รอดูแนวรับ 800 จุด หากดัชนีหลุดบริเวณนี้จะเป็นการยืนยันการเข้าสู่รอบการพักตัวทันที

- พอร์ตว่าง รอเปิด Short ตาม หากดัชนีอ่อนตัว หลุด 800 จุด วางเป้าหมายทำกำไรที่ 770 จุด ตัดขาดทุนกรณีขึ้นผ่าน 815 จุด
- หรืออีกกรณี รอเปิด Short ที่บริเวณ 840 จุด วางเป้าหมายทำกำไรที่ 810 จุด ตัดขาดทุนกรณี ดัชนีขึ้นผ่าน 850 จุด



Sector Analysis



- COMMERCE และ CONMAT เข้าสู่โซน Leading แล้ว
- กลุ่มที่น่าตลาดตอนนี้ ได้แก่ ICT, COMMERCE, CONMAT, FOOD และ HELTH
- ส่วน FIN และ ETRON ยังคงชะลอตัว (ในโซน Weakening)
- TOUR โมเมนตัมเริ่มฟื้นต่อเนื่อง
- BANK ยังคงอ่อนแอ

กลุ่มการแพทย์ ยังมีระยะทางให้ดัชนีฟื้นตัวขึ้นได้อยู่ เนื่องจากดัชนีอยู่ในช่วงด้านล่างของกรอบ Sideway โดยรอบนี้เราประเมิน Upside ที่กรอบแนวต้าน 4460 จุด

Weekly Trading

BJC

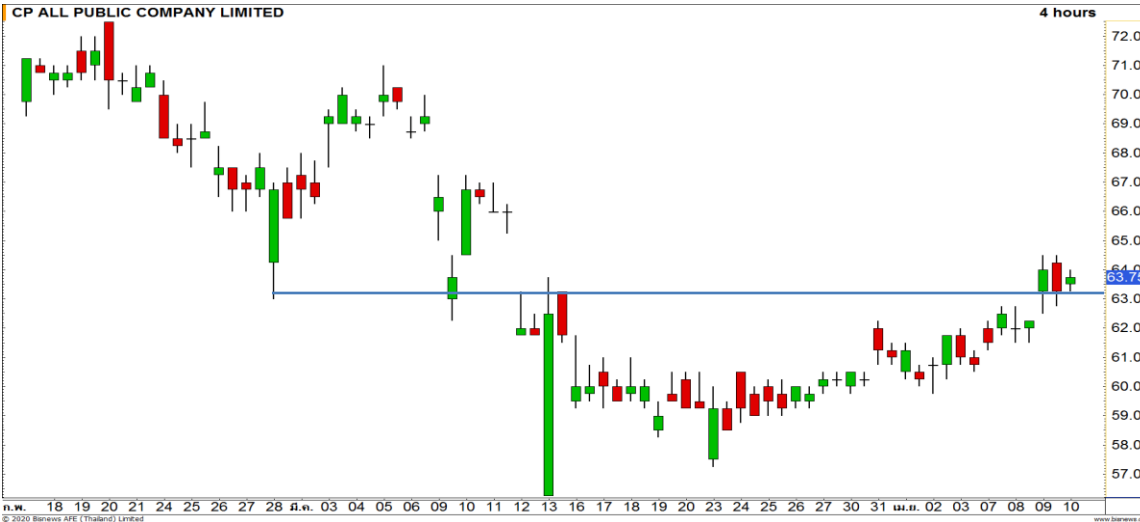
แนวรับ

41.50 / 40

แนวต้าน

44

ภาพรายวัน ถือว่าเป็นหนึ่งในหุ้นที่แข็งแกร่งกว่าตลาดในรอบนี้ โดยล่าสุดกำลังขึ้นทำ High ใหม่ในรอบกว่า 2 เดือน มีโอกาสได้เห็นการปรับตัวขึ้นต่อ



CPALL

แนวรับ

63 / 62

แนวต้าน

64.50 / 66.75

ภาพราย 240 นาที ราคาสามารถขึ้นมาขึ้นเหนือระดับ 63 บาท ซึ่งก่อนหน้านี้เป็นระดับแนวต้านสำคัญ ทำให้ Upside กลับมาถูกเปิดอีกครั้ง

DISCLAIMER: รายงานฉบับนี้จัดทำโดยบริษัทหลักทรัพย์ ฟินันเซีย ไซรัส จำกัด (มหาชน) “บริษัท” ข้อมูลที่ปรากฏในรายงานฉบับนี้ถูกจัดทำขึ้นบนพื้นฐานของแหล่งข้อมูลที่เราเชื่อหรือคิดว่ามีความน่าเชื่อถือ และ/หรือมีความถูกต้อง อย่างไรก็ตามบริษัทไม่รับรองความถูกต้องครบถ้วนของข้อมูลดังกล่าว ข้อมูลและความเห็นที่ปรากฏอยู่ในรายงานฉบับนี้อาจมีการเปลี่ยนแปลง แก้ไข หรือเพิ่มเติมได้ตลอดเวลาโดยไม่ต้องแจ้งให้ทราบล่วงหน้า บริษัทไม่มีความประสงค์ที่จะชักจูงหรือชี้ชวนให้ผู้ลงทุน ลงทุนซื้อหรือขายหลักทรัพย์ตามที่ปรากฏในรายงานฉบับนี้ รวมทั้งบริษัทไม่ได้รับประกันผลตอบแทนหรือราคาของหลักทรัพย์ตามข้อมูลที่ปรากฏแต่อย่างใด บริษัทจึงไม่รับผิดชอบต่อความเสียหายใดๆ ที่เกิดขึ้นจากการนำข้อมูลหรือความเห็นในรายงานฉบับนี้ไปใช้ไม่ว่ากรณีใดก็ตาม ผู้ลงทุนควรศึกษาข้อมูลและใช้ดุลยพินิจอย่างรอบคอบในการตัดสินใจลงทุน

บริษัทขอสงวนลิขสิทธิ์ในข้อมูลและความเห็นที่ปรากฏอยู่ในรายงานฉบับนี้ ห้ามมิให้ผู้ใดนำข้อมูลและความเห็นในรายงานฉบับนี้ไปใช้ประโยชน์ คัดลอก ตัดแปลง ทำซ้ำ นำออกแสดงหรือเผยแพร่ต่อสาธารณชนไม่ว่าทั้งหมดหรือบางส่วน โดยไม่ได้รับอนุญาตเป็นลายลักษณ์อักษรจากบริษัทล่วงหน้า การลงทุนในหลักทรัพย์มีความเสี่ยง ผู้ลงทุนควรศึกษาข้อมูลและพิจารณาอย่างรอบคอบก่อนการตัดสินใจลงทุน

บริษัทหลักทรัพย์ ฟินันเซีย ไซรัส จำกัด (มหาชน) อาจเป็นผู้ดูแลสภาพคล่อง (Market Maker) และผู้ออกใบสำคัญแสดงสิทธิอนุพันธ์ (Derivative Warrants) บนหลักทรัพย์ AAV, ADVANC, AEONTS, AMATA, ANAN, AOT, AP, BANPU, BBL, BCH, BCP, BCPG, BDMS, BEAUTY, BEC, BEM, BGRIM, BH, BJC, BLAND, BPP, BTS, CBG, CENTEL, CHG, CK, CKP, COM7, CPALL, CPF, CPN, DELTA, DTAC, EA, EGCO, EPG, ERW, ESSO, GFPT, GLOBAL, GPSC, GULF, GUNKUL, HANA, HMPRO, INTUCH, IRPC, IVL, JAS, JMT, KBANK, KCE, KKP, KTB, KTC, LH, MAJOR, MBK, MEGA, MINT, MTC, ORI, OSP, PLANB, PRM, PSH, PSL, PTG, PTT, PTTEP, PTTGC, QH, RATCH, ROBINS, RS, SAWAD, SCB, SCC, SGP, SIRI, SPALI, SPRC, STA, STEC, SUPER, TASCO, TCAP, THAI, THANI, TISCO, TKN, TMB, TOA, TOP, TPIPP, TRUE, TTW, TU, TVO, WHA และ SET50 Future โดยบริษัทฯ อาจจัดทำบทวิเคราะห์ของหลักทรัพย์อ้างอิงดังกล่าวนี้ ดังนั้น นักลงทุนควรศึกษารายละเอียดในหนังสือชี้ชวนของใบสำคัญแสดงสิทธิอนุพันธ์ดังกล่าวก่อนตัดสินใจลงทุน