

Weekly Keys

SET INDEX : มุมมองสัปดาห์หน้า



หากสัปดาห์นี้ SET Index ไม่สามารถขึ้นปิดเหนือระดับ 1275 จุด สัปดาห์หน้าจะมีโอกาสย่อตัวสะสมกำลัง
สัปดาห์นี้ดัชนีฟื้นตัวขึ้นมาทดสอบแนวต้านหลักที่ 1275 จุด แล้วเริ่มเห็นแรงขายทำกำไรออกมา ตามที่ได้ประเมินไว้ โดยหากดัชนีปิด
สัปดาห์นี้ต่ำกว่าระดับดังกล่าว จะกดดันทิศทางในสัปดาห์หน้าให้เข้าสู่รอบของการย่อตัวสะสมกำลังอีกครั้ง โดยวางแผนรับบริเวณ Gap
ที่ 1264 จุด ในกรณีที่ปิดเหนือ 1275 จุด จะเป็นการดึงภาพหลักกลับเป็นบวกอีกครั้ง

ทีมนักวิเคราะห์ : จิตรา อมรรรม เลขที่ทะเบียน : 014530 โทร. : 02-646-9877 ผู้ช่วยนักวิเคราะห์ : ภัทรุฒิ ศิริแสงชัยกุล

9 October 2020

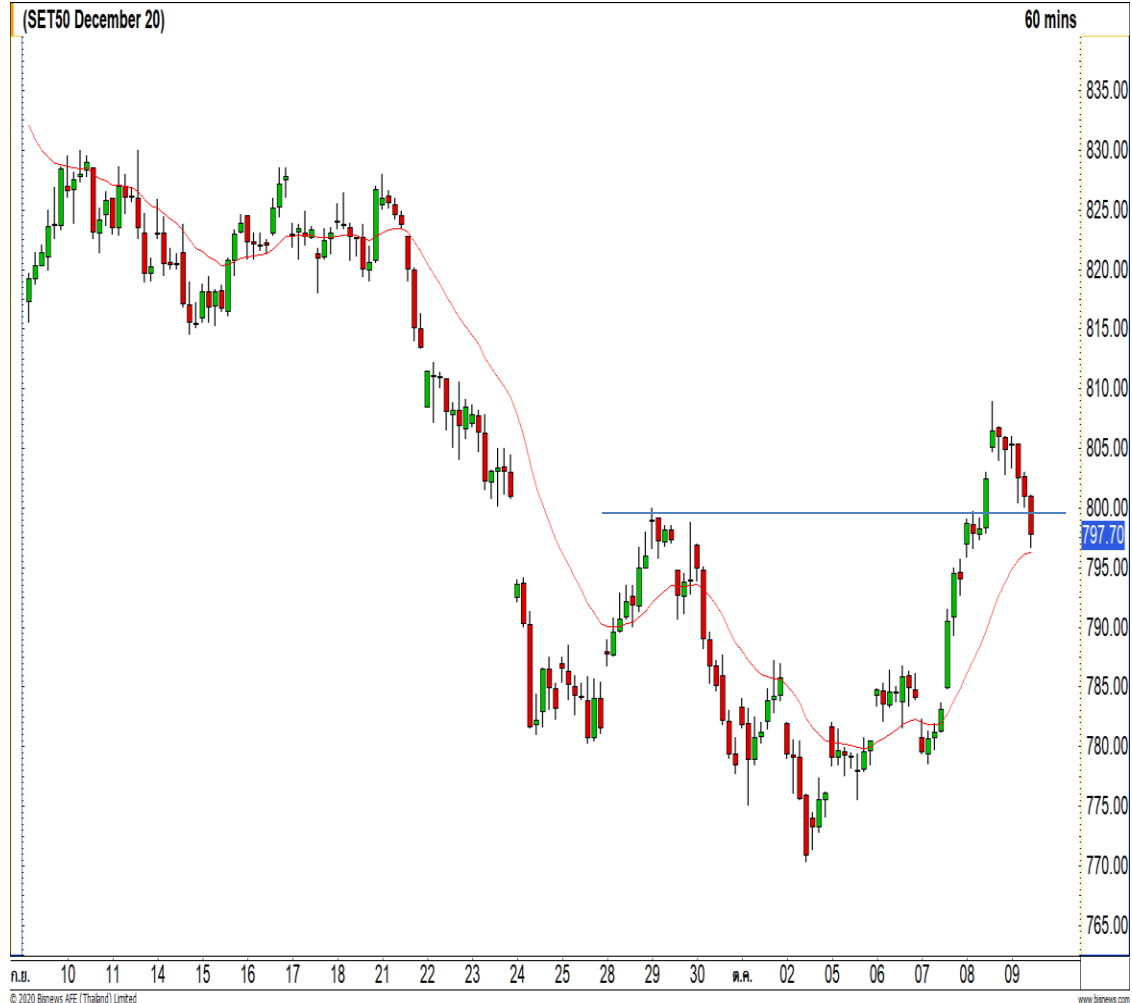
S50Z20

แนวรับ : 794/788

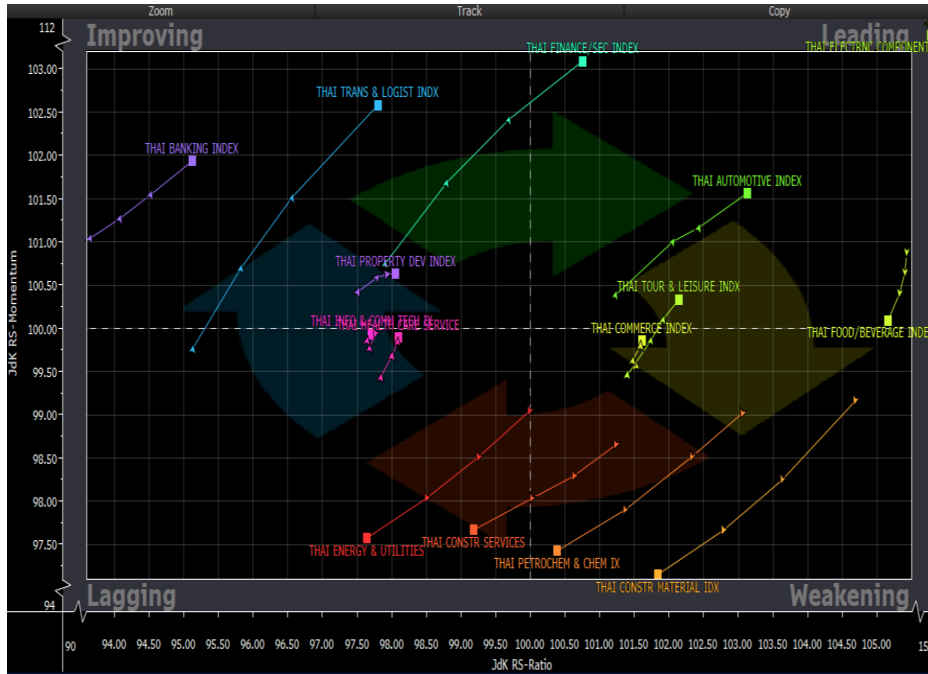
แนวต้าน : 800/808

S50Z20 ภาพทางเทคนิคสัปดาห์นี้หากดัชนีไม่สามารถกลับไปปิดเหนือระดับ 800 จุดได้ ทิศทางในสัปดาห์หน้ามีความเสี่ยงที่จะได้เห็นการย่อตัวสะสมกำลังอีกครั้ง โดยวางแนวรับบริเวณ GAP ที่ 794 จุด และแนวรับหลักที่ 788 จุด

- พอร์ต Short ต้นทุนที่ 804-806 จุด ปิดหากำไรที่ 798 จุดไปแล้ว
- พอร์ตวางแนว Wait and See



Sector Analysis



- กลุ่มที่นำตลาดในช่วงนี้ ETRON(แข็งแกร่งที่สุด), FOOD, AUTO, TOUR และ **FIN(แข็งแกร่งต่อเนื่องเข้าโซน Leading)**
- COMMกำลังกลับเข้าโซน Leading, PETRO และ CONMATพักตัวสะสมกำลังในโซน Weakening
- ENER, CONS กำลังพักตัวต่อเนื่องในโซน Lagging
- PROP, BANK และ PROP สัปดาห์นี้ฟื้นตัวในโซน Improving
- HELTH และ ICT ฟื้นตัวขึ้นมาต่อเนื่องจ่อเข้าโซน Improving

กลุ่มการเงินและหลักทรัพย์ ดัชนีมีย่อตัวลงมาที่แนวรับ 3,800 จุด ซึ่งเป็นบริเวณแนว Breakout ของรอบก่อนหน้า โดย MACD ยังคงอยู่เหนือเส้น 0 แสดงถึงภาพหลักที่ยังเป็นทิศทางขาขึ้น

Weekly Trading

JMT

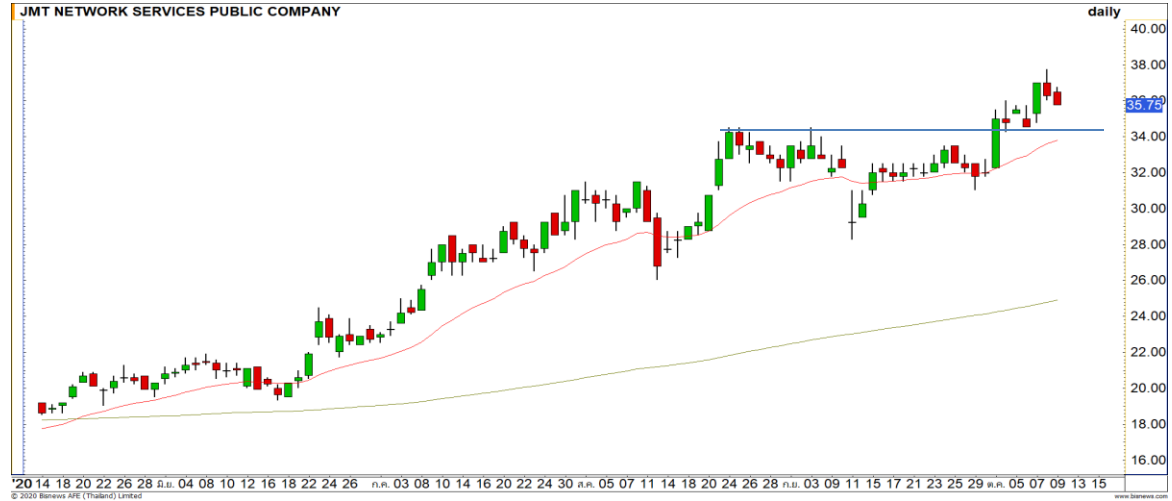
แนวรับ

แนวต้าน

34.50/33.50

37/39

ในสัปดาห์ที่ผ่านมาราคาสามารถฟื้นตัวขึ้นสร้างระดับ All Time High ได้ แสดงถึงทิศทางขาขึ้นที่แข็งแกร่ง ล่าสุดราคาอยู่ในรอบการย่อตัวรายทาง สามารถใช้เป็นจังหวะเข้าสะสมอีกครั้ง



THANI

แนวรับ

แนวต้าน

3.50/3.30

3.78/4

หลังจากที่ราคาพักตัวลงมาต่อเนื่อง ล่าสุดเริ่มมีแรงซื้อกลับเข้ามาที่บริเวณแนวรับของเส้นค่าเฉลี่ย 200 วัน และเกิดแท่งเทียนกลับตัว Hammer คาดราคามีโอกาสเกิด Technical Rebound ในรอบสั้นนี้

Disclaimer

DISCLAIMER: รายงานฉบับนี้จัดทำโดยบริษัทหลักทรัพย์ ฟินันเซีย ไซรัส จำกัด (มหาชน) “บริษัท” ข้อมูลที่ปรากฏในรายงานฉบับนี้ถูกจัดทำขึ้นบนพื้นฐานของแหล่งข้อมูลที่เราเชื่อหรือคิดว่ามีความน่าเชื่อถือ และ/หรือมีความถูกต้อง อย่างไรก็ตามบริษัทไม่รับรองความถูกต้องครบถ้วนของข้อมูลดังกล่าว ข้อมูลและความเห็นที่ปรากฏอยู่ในรายงานฉบับนี้อาจมีการเปลี่ยนแปลง แก้ไข หรือเพิ่มเติมได้ตลอดเวลาโดยไม่ต้องแจ้งให้ทราบล่วงหน้า บริษัทไม่มีความประสงค์ที่จะชักจูงหรือชี้ชวนให้ผู้ลงทุน ลงทุนซื้อหรือขายหลักทรัพย์ตามที่ปรากฏในรายงานฉบับนี้ รวมทั้งบริษัทไม่ได้รับประกันผลตอบแทนหรือราคาของหลักทรัพย์ตามข้อมูลที่ปรากฏแต่อย่างใด บริษัทจึงไม่รับผิดชอบต่อความเสียหายใดๆ ที่เกิดขึ้นจากการนำข้อมูลหรือความเห็นในรายงานฉบับนี้ไปใช้ไม่ว่ากรณีใดก็ตาม ผู้ลงทุนควรศึกษาข้อมูลและใช้ดุลยพินิจอย่างรอบคอบในการตัดสินใจลงทุน

บริษัทขอสงวนลิขสิทธิ์ในข้อมูลและความเห็นที่ปรากฏอยู่ในรายงานฉบับนี้ ห้ามมิให้ผู้ใดนำข้อมูลและความเห็นในรายงานฉบับนี้ไปใช้ประโยชน์ คัดลอก ตัดแปลง ทำซ้ำ นำออกแสดงหรือเผยแพร่ต่อสาธารณชนไม่ว่าทั้งหมดหรือบางส่วน โดยไม่ได้รับอนุญาตเป็นลายลักษณ์อักษรจากบริษัทล่วงหน้า การลงทุนในหลักทรัพย์มีความเสี่ยง ผู้ลงทุนควรศึกษาข้อมูลและพิจารณาอย่างรอบคอบก่อนการตัดสินใจลงทุน

บริษัทหลักทรัพย์ ฟินันเซีย ไซรัส จำกัด (มหาชน) อาจเป็นผู้ดูแลสภาพคล่อง (Market Maker) และผู้ออกใบสำคัญแสดงสิทธิอนุพันธ์ (Derivative Warrants) บนหลักทรัพย์ AAV, ADVANC, AEONTS, AMATA, ANAN, AOT, AP, BANPU, BBL, BCH, BCP, BCPG, BDMS, BEAUTY, BEC, BEM, BGRIM, BH, BJC, BLAND, BPP, BTS, CBG, CENTEL, CHG, CK, CKP, COM7, CPALL, CPF, CPN, DELTA, DTAC, EA, EGCO, EPG, ERW, ESSO, GFPT, GLOBAL, GPSC, GULF, GUNKUL, HANA, HMPRO, INTUCH, IRPC, IVL, JAS, JMT, KBANK, KCE, KKP, KTB, KTC, LH, MAJOR, MBK, MEGA, MINT, MTC, ORI, OSP, PLANB, PRM, PSH, PSL, PTG, PTT, PTTEP, PTTGC, QH, RATCH, ROBINS, RS, SAWAD, SCB, SCC, SGP, SIRI, SPALI, SPRC, STA, STEC, SUPER, TASCO, TCAP, THAI, THANI, TISCO, TKN, TMB, TOA, TOP, TPIPP, TRUE, TTW, TU, TVO, WHA และ SET50 Future โดยบริษัทฯ อาจจัดทำบทวิเคราะห์ของหลักทรัพย์อ้างอิงดังกล่าวนี้ ดังนั้น นักลงทุนควรศึกษารายละเอียดในหนังสือชี้ชวนของใบสำคัญแสดงสิทธิอนุพันธ์ดังกล่าวก่อนตัดสินใจลงทุน