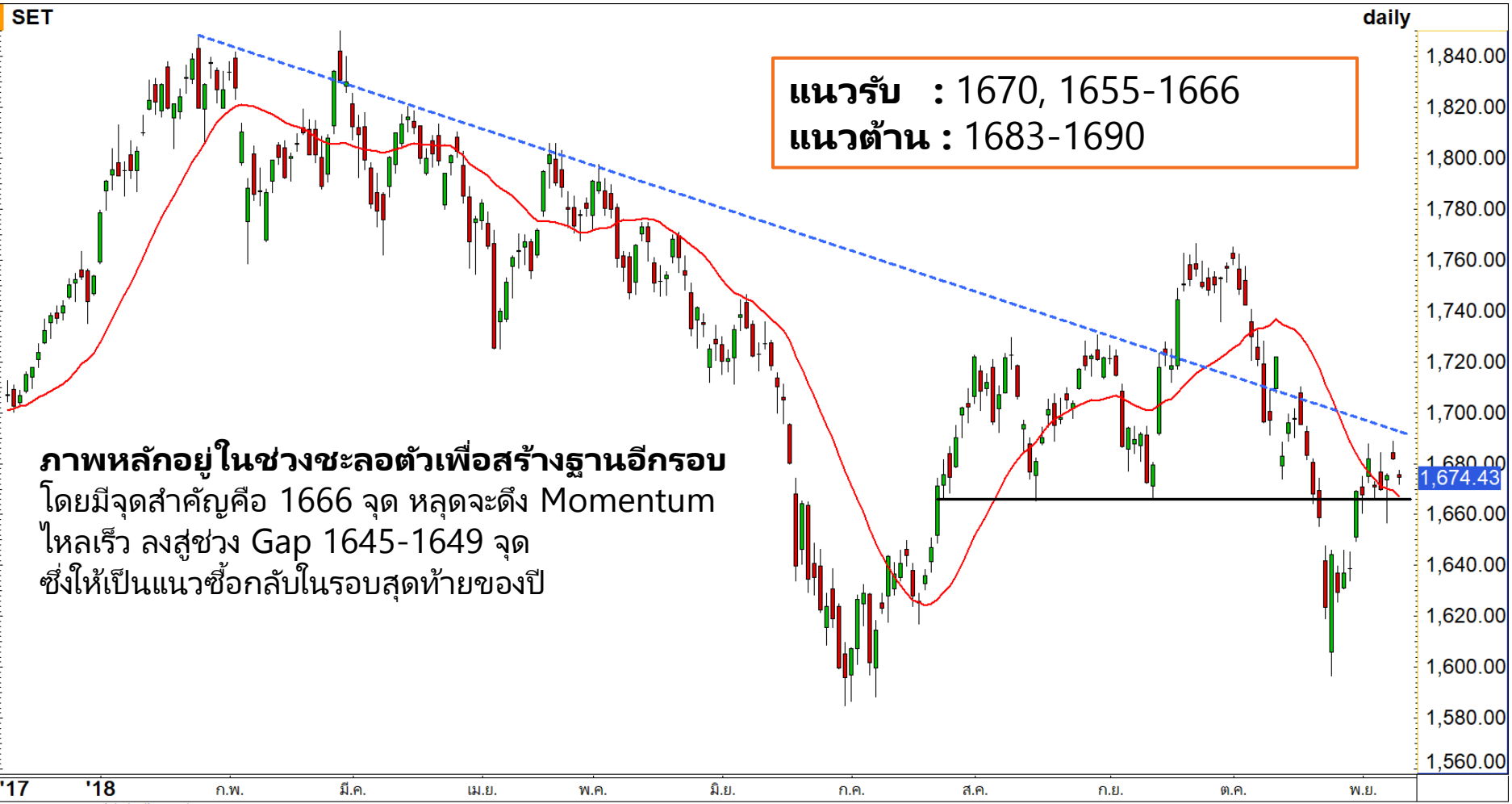


# Weekly Chart Insight

SET INDEX : มุมมองสัปดาห์หน้า 12 พ.ย. – 16 พ.ย. 18



ภาพหลักอยู่ในช่วงชะลอตัวเพื่อสร้างฐานอีกรอบ โดยมีจุดสำคัญคือ 1666 จุด หลุดจะดึง Momentum ไหลเร็ว ลงสู่ช่วง Gap 1645-1649 จุด ซึ่งให้เป็นแนวซื้อกลับในรอบสุดท้ายของปี

# Weekly Chart Insight

## S50Z18

**แนวรับ** : 1090, 1065-1070  
**แนวต้าน** : 1114-1120

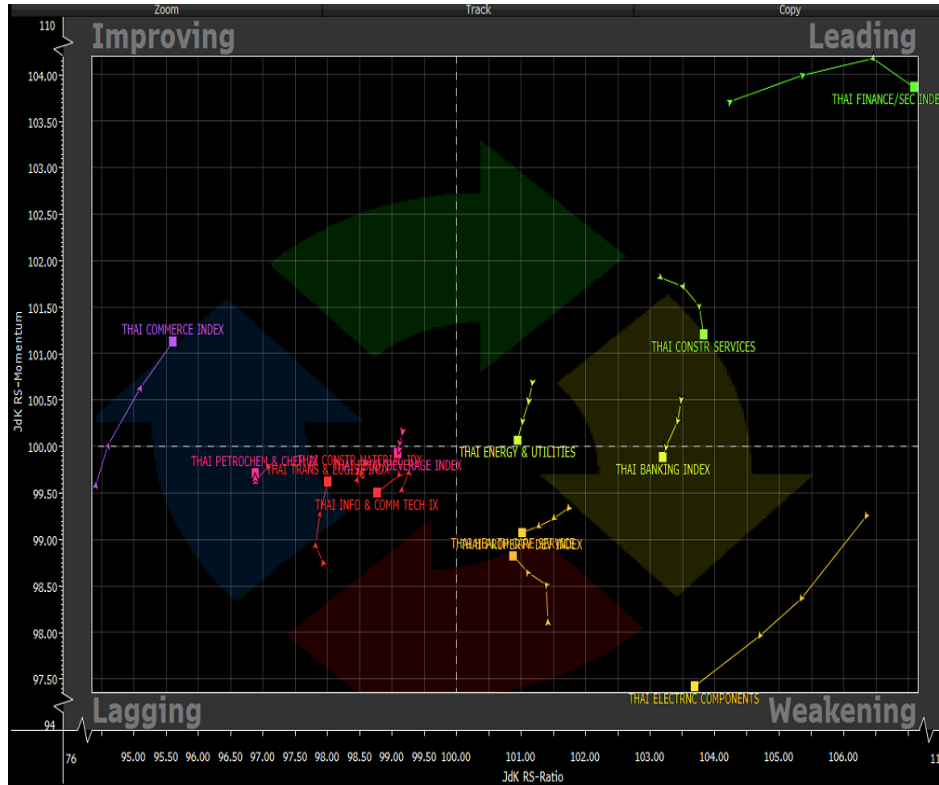
ภาพหลักยังอยู่ในช่วงทำฐานอีกรอบ หลังรอบนี้การดึง High ทำได้ไม่เกิน 1123 จุด ระวังหลุด 1093 จุด วางฐานล่าง 1065-1070 จุดเป็นแนวเปิด Long กลับ

- พอร์ตวางตั้งเน้น Short ที่แนวต้าน 1114 จุด หรือสูงกว่า **กรณีทะลุ 1123 จุดตัดขาดทุน**
- และรอเปิด Long กลับอีกครั้งที่ช่วงแนวรับ 1065-1070 จุด



# Weekly Chart Insight

## Sector Analysis : Commerce



กลุ่ม BANK เข้าสู่โซน Weakening เป็นที่เรียบร้อย ส่วน ENER และ CONS (รับเหมา) แม้ว่าจะอยู่ในโซน Leading ก็จริง แต่โมเมนตัมเริ่มอ่อน อย่างไรก็ตามที่ตลาดช่วงนี้ยังคงเป็น FIN กลุ่มที่น่าจับตายังเหมือนเดิมคือ COMM (พาณิชย์)

กลุ่มพาณิชย์ สามารถทรงตัวช่วงบริเวณ 40,000 จุด โดยรอเพียงการผ่านแนวต้าน 40,500 จุด เพื่อยืนยันภาพเชิงบวกในรอบนี้

# Weekly Chart Insight

## Weekly Trading

### COM7

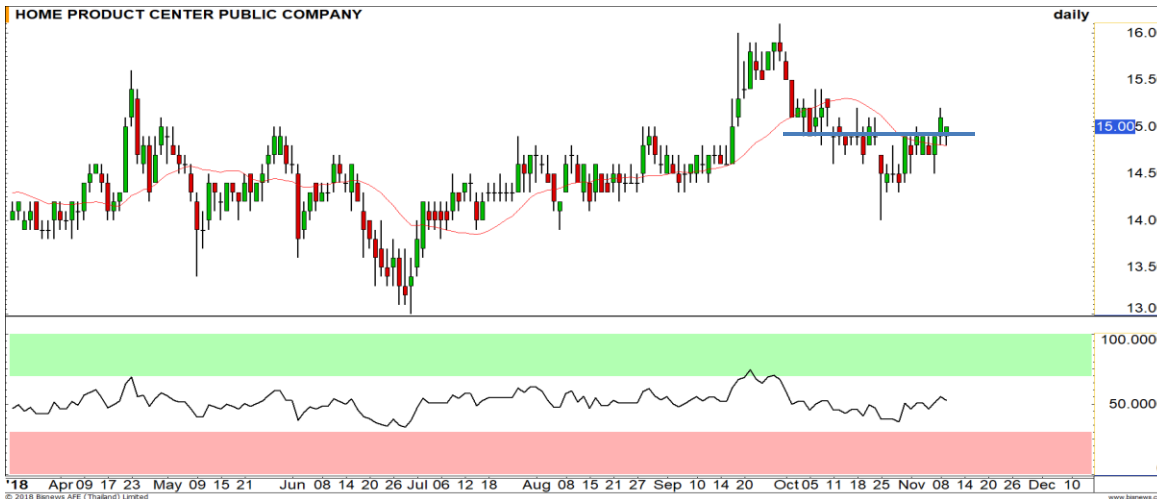
แนวรับ

แนวต้าน

21.30/20.90

22.50/23

การพักฐานช่วงที่ผ่านยังไม่ได้ทำให้ภาพหลักเสียทรงขาขึ้น ล่าสุดราคาสามารถยืนเหนือเส้นค่าเฉลี่ย 20 วัน พร้อมกับทะลุเส้นกด Downtrend Line ทำให้ภาพระยะกลางกลับมาดูดี



### HMPRO

แนวรับ

แนวต้าน

14.90/14.50

15.40/16

เป็น 1 ในหุ้นที่แข็งแกร่งกว่าตลาด การพักตัวช่วงที่ผ่านมา มองเป็นการพักตัวสะสมกำลัง ล่าสุดราคาเริ่มมีสัญญาณฟื้นตัวของรอบใหม่ โดยทะลุแนวต้านย่อย 14.90 บาทขึ้นยืนประเมินเข้าสู่รอบทยอยฟื้นตัวอีกครั้ง

# Weekly Chart Insight

## Disclaimer

**DISCLAIMER:** รายงานฉบับนี้จัดทำโดยบริษัทหลักทรัพย์ ฟินันเซีย ไซรัส จำกัด (มหาชน) “บริษัท” ข้อมูลที่ปรากฏในรายงานฉบับนี้ถูกจัดทำขึ้นบนพื้นฐานของแหล่งข้อมูลที่เราเชื่อหรือคิดว่ามีความน่าเชื่อถือ และ/หรือมีความถูกต้อง อย่างไรก็ตามบริษัทไม่รับรองความถูกต้องครบถ้วนของข้อมูลดังกล่าว ข้อมูลและความเห็นที่ปรากฏอยู่ในรายงานฉบับนี้อาจมีการเปลี่ยนแปลง แก้ไข หรือเพิ่มเติมได้ตลอดเวลาโดยไม่ต้องแจ้งให้ทราบล่วงหน้า บริษัทไม่มีความประสงค์ที่จะชักจูงหรือชี้ชวนให้ผู้ลงทุน ลงทุนซื้อหรือขายหลักทรัพย์ตามที่ปรากฏในรายงานฉบับนี้ รวมทั้งบริษัทไม่ได้รับประกันผลตอบแทนหรือราคาของหลักทรัพย์ตามข้อมูลที่ปรากฏแต่อย่างใด บริษัทจึงไม่รับผิดชอบต่อความเสียหายใดๆ ที่เกิดขึ้นจากการนำข้อมูลหรือความเห็นในรายงานฉบับนี้ไปใช้ไม่ว่ากรณีใดก็ตาม ผู้ลงทุนควรศึกษาข้อมูลและใช้ดุลยพินิจอย่างรอบคอบในการตัดสินใจลงทุน

บริษัทขอสงวนลิขสิทธิ์ในข้อมูลและความเห็นที่ปรากฏอยู่ในรายงานฉบับนี้ ห้ามมิให้ผู้ใดนำข้อมูลและความเห็นในรายงานฉบับนี้ไปใช้ประโยชน์ คัดลอก ตัดแปลง ทำซ้ำ นำออกแสดงหรือเผยแพร่ต่อสาธารณชนไม่ว่าทั้งหมดหรือบางส่วน โดยไม่ได้รับอนุญาตเป็นลายลักษณ์อักษรจากบริษัทล่วงหน้า การลงทุนในหลักทรัพย์มีความเสี่ยง ผู้ลงทุนควรศึกษาข้อมูลและพิจารณาอย่างรอบคอบก่อนการตัดสินใจลงทุน

บริษัทหลักทรัพย์ ฟินันเซีย ไซรัส จำกัด (มหาชน) อาจเป็นผู้ดูแลสภาพคล่อง (Market Maker) และผู้ออกใบสำคัญแสดงสิทธิอนุพันธ์ (Derivative Warrants) บนหลักทรัพย์ที่ปรากฏอยู่ในรายงานฉบับนี้ โดยบริษัทฯ อาจจัดทำทวีเคาระห์ของหลักทรัพย์อ้างอิงดังกล่าวนี้ ดังนั้น นักลงทุนควรศึกษารายละเอียดในหนังสือชี้ชวนของใบสำคัญแสดงสิทธิอนุพันธ์ดังกล่าวก่อนตัดสินใจลงทุน