

Weekly Chart Insight

SET INDEX : มุมมองสัปดาห์หน้า 11 - 15 มิ.ย. 18

SET

daily

SET Index ยังอยู่ในช่วงทำฐาน มีแนวรับ 1725 จุด และ 1710 จุดเป็นตัวยืน ไม่หลุดจากแนวนี โอกาสที่จะฟื้นตัวขึ้นทดสอบแนวต้านรายเดือน 1745-1750 จุดยังมีน้ำหนักที่จะเกิดขึ้น ซึ่งระหว่างทางจะมีแนวทดสอบย่อยคือ 1737 จุด (เป็นการทรงตัวทำฐาน และรอฟื้นตัวภายใต้ขาลง ฉะนั้นยังมีแรงเหวี่ยง จนกว่าจะฟัน 1747-1750 จุด

ทิศทางรวมจะกลับเป็นลบเมื่อหลุด 1710 จุด เพราะจะกลับลงมาทดสอบแนวจิตวิทยา 1700 จุด

แนวรับ : 1725 / 1710
แนวต้าน : 1737 / 1745-1750

1,840.00
1,820.00
1,800.00
1,780.00
1,760.00
1,740.00
1,732.85
1,720.00
1,700.00



www.bisnews.com

Weekly Chart Insight

S50M18: มุมมองสัปดาห์หน้า 11 - 15 มิ.ย. 18

(SET50 June 18)

daily

S50M18 แกว่งตัวในช่วงฐาน การเหวี่ยงไม่ควรทำ Lower Low

หลุด 1725 จุด เพื่อคงทิศทางทรงตัวทำฐานและขึ้นสลับ
แนวต้านหลักคือ 1150-1154 จุด ผ่านได้ถึงจะมีแรงส่งมากขึ้น

กรณีที่เปลี่ยนเป็นขา Short รอบกว้างคือ หลุด
แนวรับ 1125 จุด

แนวรับ : 1132, 1125

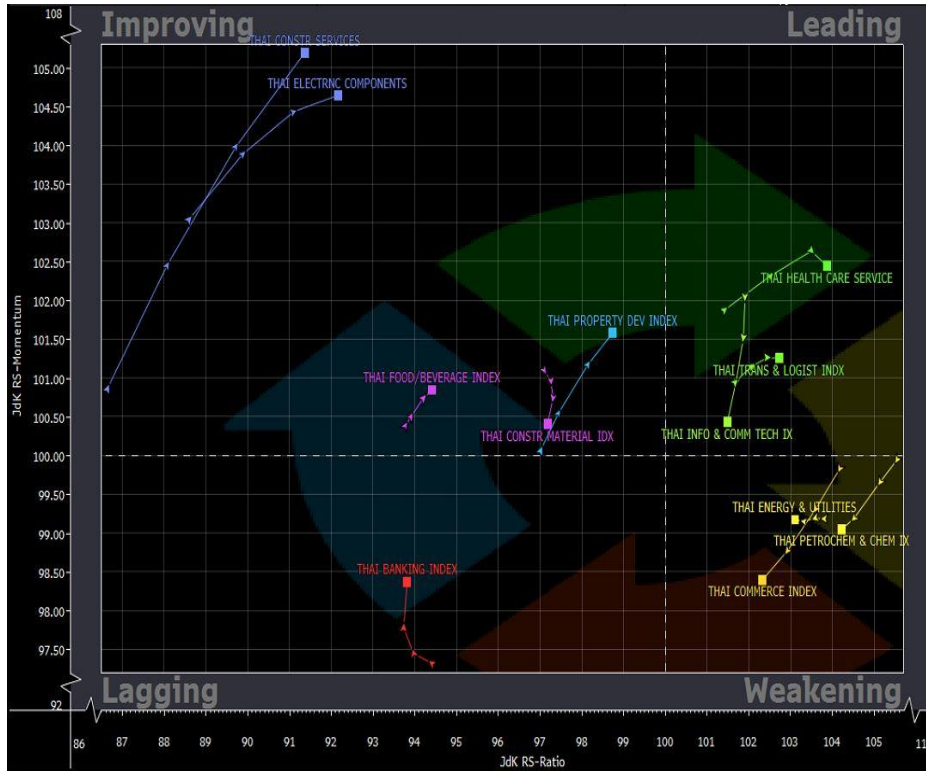
แนวต้าน : 1148, 1150-1154

- พอร์ตว่างร่อยลงมาที่แนวรับแรก 1137/1132 จุดเปิด Trading Long
- กรณีหลุด 1132 จุด ตัดขาดทุนและเปิด Short ตาม

1,200.00
1,180.00
1,160.00
1,139.80
1,120.00
1,100.00
1,080.00
1,060.00
1,040.00
1,020.00

Weekly Chart Insight

Sector Analysis : Property



กลุ่ม Health Care, Transport, และ ICT ถึงแม้จะอยู่เขตเขต Leading แต่เริ่มมี Momentum ที่อ่อนลง จึงควรรอดติดตามดูแนวโน้มไปก่อน ส่วนกลุ่มที่น่าสนใจในสัปดาห์นี้คือกลุ่ม Property ที่กำลังปรับตัวขึ้นเข้าใกล้ Leading Zone

ภาพทางเทคนิคประเมินว่าบริเวณ 306 จุดเป็น Low ของรอบระยะกลางไปแล้ว แนวโน้มตอนนี้เป็นการแกว่งขึ้นตามกรอบ Sideway Up

Weekly Chart Insight

Weekly Trading

SPALI

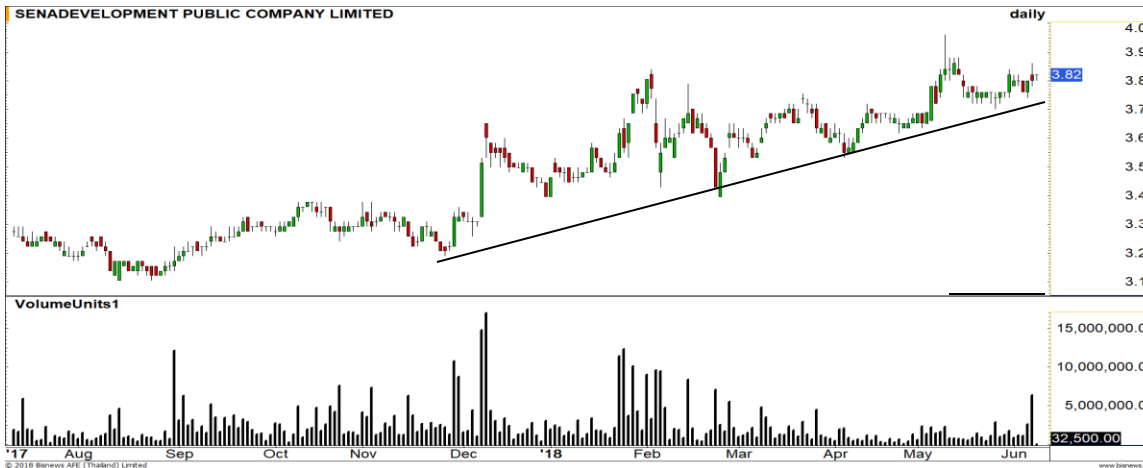
แนวรับ

24.70/24.50

แนวต้าน

25.50/26

ทิศทางการขึ้นโดยรวมเป็นบวก ราคาแกว่งตัวขึ้นมาอย่างต่อเนื่องเหนือเส้นค่าเฉลี่ย 20 วัน มีโอกาสที่จะได้เห็นการพลิกกลับของราคาในสัปดาห์หน้า เพื่อปรับตัวขึ้นสร้าง High ใหม่



SENA

แนวรับ

3.76/3.66

แนวต้าน

3.88/4

รอบการแกว่งตัวเป็นแนวโน้มขาขึ้นอย่างชัดเจน ราคา ยกฐานสูงขึ้นอย่างต่อเนื่อง ล่าสุดกำลังที่จะขึ้นทดสอบแนวต้าน High เดิมบริเวณ 3.88 บาท เราประเมินราคามีโอกาสสูงที่จะขึ้นผ่านระดับดังกล่าวได้

DISCLAIMER: รายงานฉบับนี้จัดทำโดยบริษัทหลักทรัพย์ ฟินันเซีย ไซรัส จำกัด (มหาชน) “บริษัท” ข้อมูลที่ปรากฏในรายงานฉบับนี้ถูกจัดทำขึ้นบนพื้นฐานของแหล่งข้อมูลที่เราเชื่อหรือคิดว่ามีความน่าเชื่อถือ และ/หรือมีความถูกต้อง อย่างไรก็ตามบริษัทไม่รับรองความถูกต้องครบถ้วนของข้อมูลดังกล่าว ข้อมูลและความเห็นที่ปรากฏอยู่ในรายงานฉบับนี้อาจมีการเปลี่ยนแปลง แก้ไข หรือเพิ่มเติมได้ตลอดเวลาโดยไม่ต้องแจ้งให้ทราบล่วงหน้า บริษัทไม่มีความประสงค์ที่จะชักจูงหรือชี้ชวนให้ผู้ลงทุน ลงทุนซื้อหรือขายหลักทรัพย์ตามที่ปรากฏในรายงานฉบับนี้ รวมทั้งบริษัทไม่ได้รับประกันผลตอบแทนหรือราคาของหลักทรัพย์ตามข้อมูลที่ปรากฏแต่อย่างใด บริษัทจึงไม่รับผิดชอบต่อความเสียหายใดๆ ที่เกิดขึ้นจากการนำข้อมูลหรือความเห็นในรายงานฉบับนี้ไปใช้ไม่ว่ากรณีใดก็ตาม ผู้ลงทุนควรศึกษาข้อมูลและใช้ดุลยพินิจอย่างรอบคอบในการตัดสินใจลงทุน

บริษัทขอสงวนลิขสิทธิ์ในข้อมูลและความเห็นที่ปรากฏอยู่ในรายงานฉบับนี้ ห้ามมิให้ผู้ใช้ใดนำข้อมูลและความเห็นในรายงานฉบับนี้ไปใช้ประโยชน์ คัดลอก ตัดแปลง ทำซ้ำ นำออกแสดงหรือเผยแพร่ต่อสาธารณชนไม่ว่าทั้งหมดหรือบางส่วน โดยไม่ได้รับอนุญาตเป็นลายลักษณ์อักษรจากบริษัทล่วงหน้า การลงทุนในหลักทรัพย์มีความเสี่ยง ผู้ลงทุนควรศึกษาข้อมูลและพิจารณาอย่างรอบคอบก่อนการตัดสินใจลงทุน

บริษัทหลักทรัพย์ ฟินันเซีย ไซรัส จำกัด (มหาชน) อาจเป็นผู้ดูแลสภาพคล่อง (Market Maker) และผู้ออกใบสำคัญแสดงสิทธิอนุพันธ์ (Derivative Warrants) บนหลักทรัพย์ที่ปรากฏอยู่ในรายงานฉบับนี้ โดยบริษัทฯ อาจจัดทำทวีเคาระห์ของหลักทรัพย์อ้างอิงดังกล่าวนี้ ดังนั้น นักลงทุนควรศึกษารายละเอียดในหนังสือชี้ชวนของใบสำคัญแสดงสิทธิอนุพันธ์ดังกล่าวก่อนตัดสินใจลงทุน