



SET INDEX : มุมมองสัปดาห์หน้า 12-15 ธ.ค. 17

SET

daily

SET Index : แนวโน้มหลักคือ ขาแกว่งขึ้น ส่วนแนวโน้มย่อยยัง
แกว่งตัวในรูปแบบสามเหลี่ยม ("Symmetrical Triangle")
ภาพในช่วง 12-15 ธ.ค. ประเมินว่ารอทดสอบ
แนวต้าน 1720 จุด ซึ่งสำคัญมาก เพราะการทะลุได้ จะเท่ากับ
เปิด Upside ของภาพหลักทันที มีเป้าหมายถัดไปที่แนวต้าน
1730 จุด

โดยให้สังเกตรอบปลายวันนี้ (8 ธ.ค.) อาจจะมีแรง
เหวี่ยงหลังจากเข้าใกล้แนวต้านย่อย 1714 จุด แนวรับ
1707/103 จุด รองรับได้อยู่ จะยืนยันรอบหลักผ่าน 1720 จุดได้



แนวรับ : 1690 / 1685
แนวต้าน : 1710 / 1720



S50Z17 : สัญญาสิ้นสุดเดือนธันวาคม

(SET50 December 17)

daily

S50Z17 : ภาพสัปดาห์หน้าทดสอบ High เดิม 1110 จุด ณ ปัจจุบันฟอร์มตัวเข้าเงื่อนไขที่เรียกว่า หัวและไหล่ในรูปแบบกลับหัว (“Invert Head & Shoulders”) แนว 1110 จุดอาจมีแรงขายได้บ้าง

ปัจจัยนี้ให้สังเกตแรงเหวี่ยง จากการติดแนวต้านย่อย 1106 จุด พักย่อยๆ ลงมาที่แนวรับ 1101 จุด หรือ 1099 จุด ประเมินรองรับอยู่ และยืนยันไปต่อผ่าน 1110 จุด

กลยุทธ์

- พอร์ตว่าง ระยะชะลอทดสอบแนวรับ 1101/1099 จุด แนะนำเปิด Trading Long **และมีจุดตัดขาดทุนกรณีหลุด 1098 จุด**
- พอร์ตถือ Long ต้นทุนวันที่ 4 ธ.ค. ที่ผ่านมา ณ ระดับ 1087 จุด รอบเข้าขึ้นทดสอบแนวต้าน 1105 จุด น่าจะได้อำนาจอะไรเพิ่มเติมไปแล้ว ที่เหลือรอดปิดทำกำไรเพิ่มที่ 1110 จุด และสูงกว่า (ติดตามใน Chart Insight อังกฤษ-ศุกร์อีกที) **ตัดขาดทุนกำไรกรณีหลุด 1097 จุด**



'16

ก.พ.

มี.ค.

เม.ย.

พ.ค.

มิ.ย.

ก.ค.

ส.ค.

ก.ย.

ต.ค.

พ.ย.

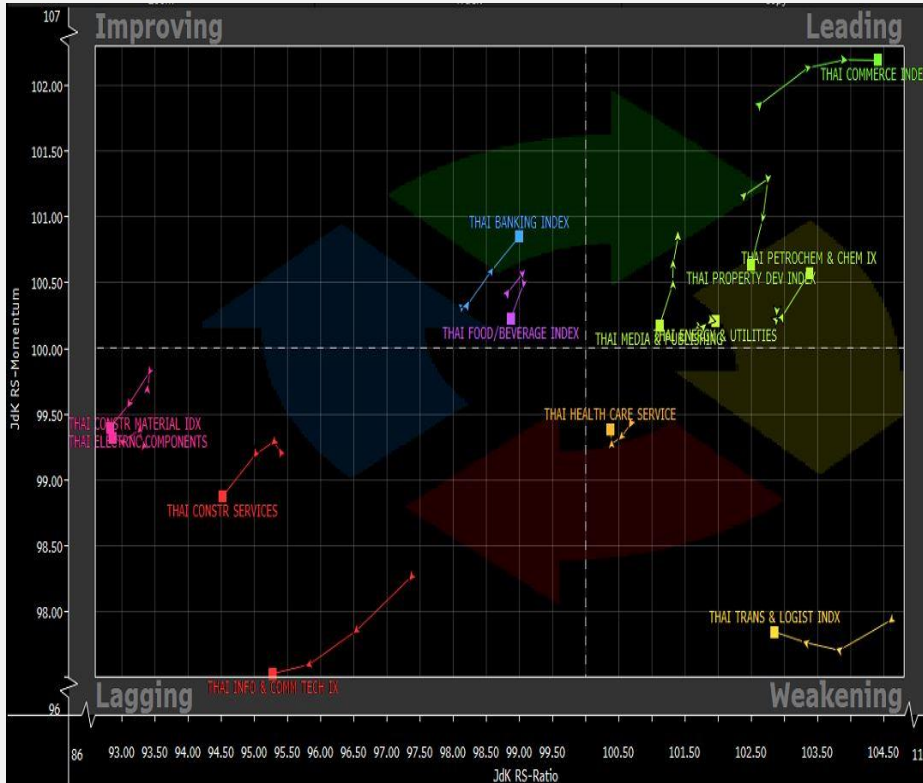
ธ.ค.

'18

ก.พ.



Sector Analysis



กลุ่ม Commerce และกลุ่ม Petrochemical ยังเป็นกลุ่มที่แข็งแกร่งที่สุด ส่วนกลุ่ม Bank เริ่มเห็นพัฒนาการเชิงบวก มีโอกาสที่จะเข้าสู่เขต Leading ในระยะถัดไป



ดัชนีลงมาทดสอบจุดต่ำสุดเดิม และ RSI เข้าสู่เขต Oversold แล้วเกิดแรงซื้อกลับ ทำให้คาดการณ์ว่ากลุ่ม Media จะเข้าสู่รอบของการปรับตัวขึ้น หลังจากที่พักตัวลงมาแรงในช่วงเดือนก่อน



Weekly Trading

RS

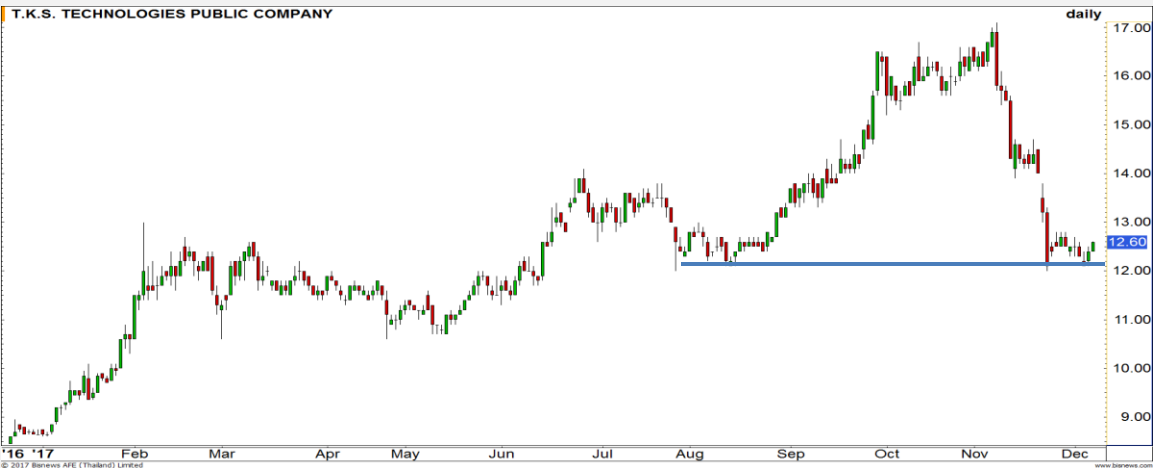
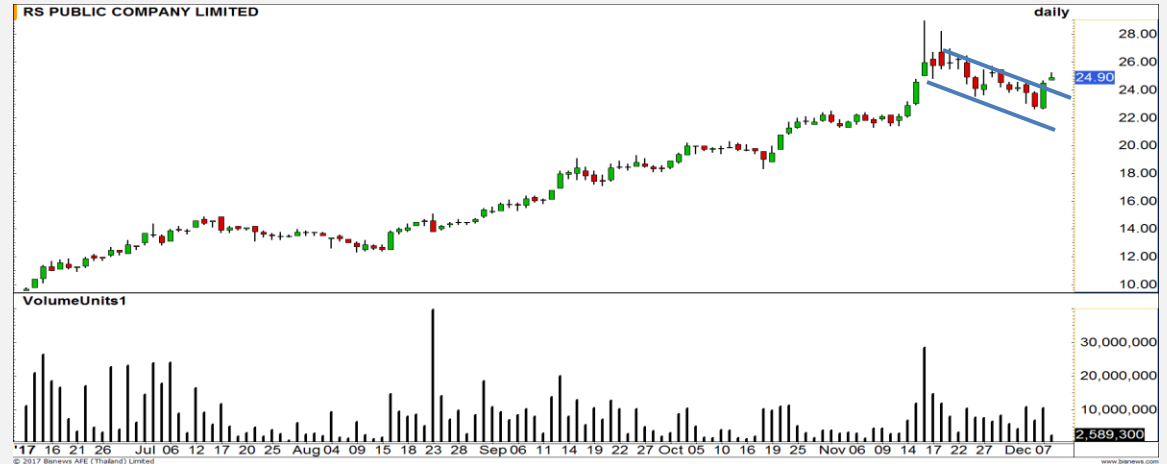
แนวรับ

แนวต้าน

23.70/22.80

26.75/28

ราคาทะลุกรอบ Bull flag ขึ้นมาได้ เป็นสัญญาณการปรับตัวขึ้นต่อตามแนวโน้มเดิม มีโอกาสได้เห็นการขึ้นทดสอบ High เดิมที่ 26.75 บาท และมีโอกาสได้เห็นการทำ High ใหม่



TKS

แนวรับ

แนวต้าน

12.10/11.70

13/13.50

เห็นการฟอร์มฐานที่บริเวณ 12.10 บาท ราคาสามารถยืนบริเวณดังกล่าวได้อย่างแข็งแกร่ง สัปดาห์หน้ารอดู หากราคาทะลุแนวต้าน 12.80 บาท ขึ้นมาได้ ก็จะเป็นการยืนยันการกลับมาของทิศทางฝั่งขึ้น



DISCLAIMER: รายงานฉบับนี้จัดทำโดยบริษัทหลักทรัพย์ ฟินันเซีย ไซรัส จำกัด (มหาชน) “บริษัท” ข้อมูลที่ปรากฏในรายงานฉบับนี้ถูกจัดทำขึ้นบนพื้นฐานของแหล่งข้อมูลที่เชื่อหรือควรเชื่อว่ามีที่น่าเชื่อถือ และ/หรือมีความถูกต้อง อย่างไรก็ตามบริษัทไม่รับรองความถูกต้องครบถ้วนของข้อมูลดังกล่าว ข้อมูลและความเห็นที่ปรากฏอยู่ในรายงานฉบับนี้อาจมีการเปลี่ยนแปลง แก้ไข หรือเพิ่มเติมได้ตลอดเวลาโดยไม่ต้องแจ้งให้ทราบล่วงหน้า บริษัทไม่มีความประสงค์ที่จะชักจูงหรือชี้ชวนให้ผู้ลงทุน ลงทุนซื้อหรือขายหลักทรัพย์ตามที่ปรากฏในรายงานฉบับนี้ รวมทั้งบริษัทไม่ได้รับประกันผลตอบแทนหรือราคาของหลักทรัพย์ตามข้อมูลที่ปรากฏแต่อย่างใด บริษัทจึงไม่รับผิดชอบต่อความเสียหายใดๆ ที่เกิดขึ้นจากการนำข้อมูลหรือความเห็นในรายงานฉบับนี้ไปใช้ไม่ว่ากรณีใดก็ตาม ผู้ลงทุนควรศึกษาข้อมูลและใช้ดุลยพินิจอย่างรอบคอบในการตัดสินใจลงทุน

บริษัทขอสงวนลิขสิทธิ์ในข้อมูลและความเห็นที่ปรากฏอยู่ในรายงานฉบับนี้ ห้ามมิให้ผู้ใดนำข้อมูลและความเห็นในรายงานฉบับนี้ไปใช้ประโยชน์ คัดลอก ดัดแปลง ทำซ้ำ นำออกแสดงหรือเผยแพร่ต่อสาธารณชนไม่ว่าทั้งหมดหรือบางส่วน โดยไม่ได้รับอนุญาตเป็นลายลักษณ์อักษรจากบริษัทล่วงหน้า การลงทุนในหลักทรัพย์มีความเสี่ยง ผู้ลงทุนควรศึกษาข้อมูลและพิจารณาอย่างรอบคอบก่อนการตัดสินใจลงทุน

บริษัทหลักทรัพย์ ฟินันเซีย ไซรัส จำกัด (มหาชน) อาจเป็นผู้ดูแลสภาพคล่อง (Market Maker) และผู้ออกใบสำคัญแสดงสิทธิอนุพันธ์ (Derivative Warrants) บนหลักทรัพย์ที่ปรากฏอยู่ในรายงานฉบับนี้ โดยบริษัทฯ อาจจัดทำทวิเคราะหของหลักทรัพย์อ้างอิงดังกล่าวนี้ ดังนั้น นักลงทุนควรศึกษารายละเอียดในหนังสือชี้ชวนของใบสำคัญแสดงสิทธิอนุพันธ์ดังกล่าวก่อนตัดสินใจลงทุน

ทีมนักวิเคราะห์

ปาวริศา เลิศกิจคุณานนท์
Pawarisa.L@fnsyrus.com
02-625-2407

พงศ์พัฒน์ คำชู, CMT
Pongpat.K@fnsyrus.com
02-625-2409

อภิวัฒน์ ทวีศิริเวทย์
Apiwat.T@fnsyrus.co
02-625-2408