

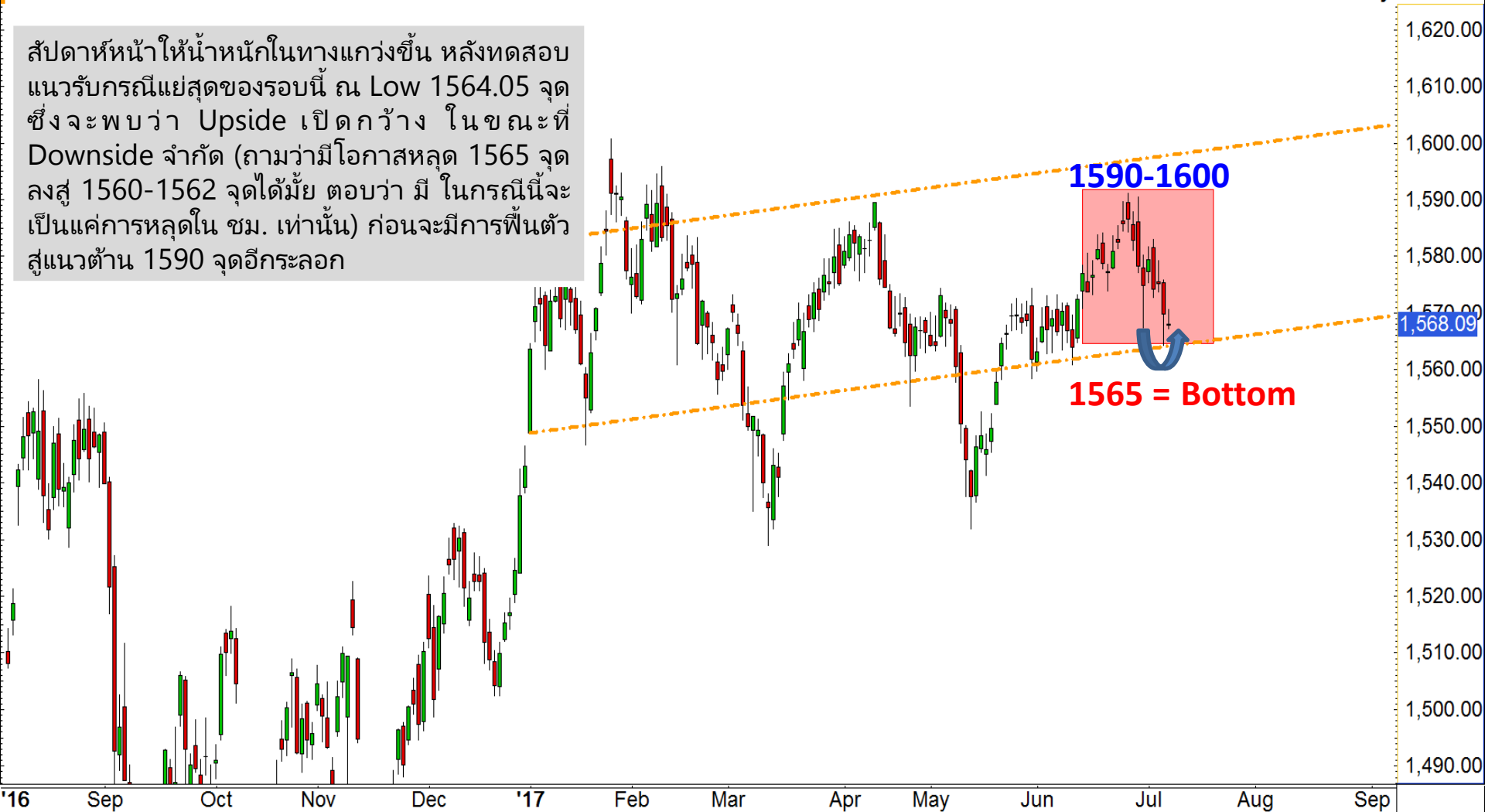


## SET INDEX : มุมมองสัปดาห์หน้า 11-14 ก.ค. 17

SET

daily

สัปดาห์หน้าให้นำหนักในทางแกว่งขึ้น หลังทดสอบแนวรับกรณีแยสุดของรอบนี้ ณ Low 1564.05 จุด ซึ่งจะพบว่า Upside เปิดกว้าง ในขณะที่ Downside จำกัด (ถ้าว่ามีโอกาสหลุด 1565 จุด ลงสู่ 1560-1562 จุดได้มัย ตอบว่า มี ในกรณีนี้จะเป็นแค่การหลุดใน ชม. เท่านั้น) ก่อนจะมีการฟื้นตัวสู่แนวต้าน 1590 จุดอีกระลอก





## S50U17 : สัญญาสิ้นสุดเดือนกันยายน

(SET50 September 17)

daily



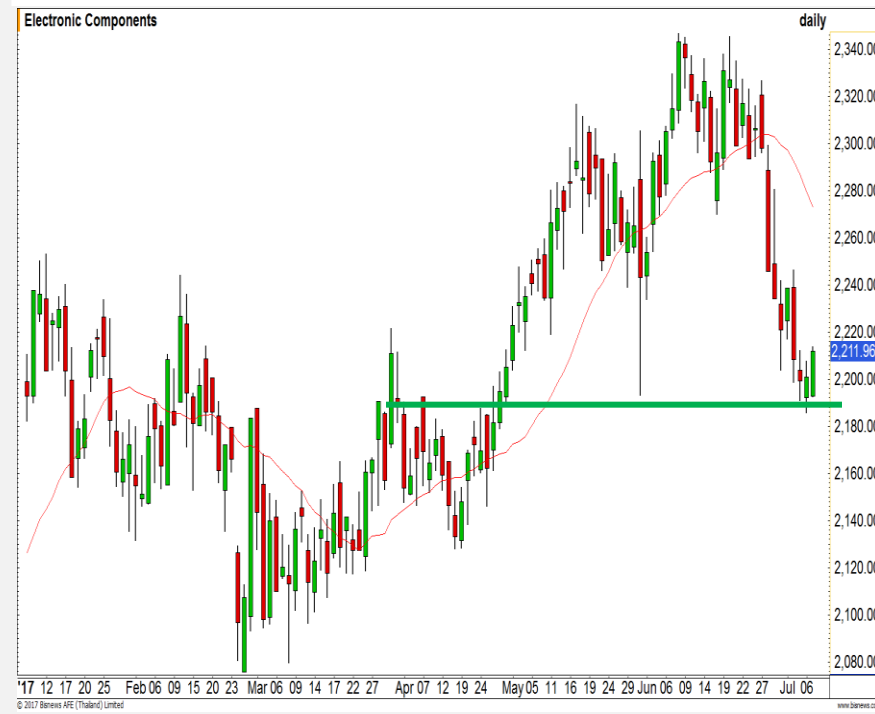
- ถือ Long ต้นทุน 988-990 จุด ถือรอระยะดีด กลับในสัปดาห์หน้า ตัดขาดทุนกรณีมีท่าที่ปิดหลุด 985 จุด
- พอร์ตว่างรอเปิด Long กลับที่แนวรับ 985 จุด และ 981 จุด ตัดขาดทุนกรณีทำ Low หลุด 980 จุด เพราะจะเป็นสัญญาณการเปลี่ยนทาง



# Sector Analysis



## Electronic Components



Sector ส่วนมากเริ่มอ่อนแรงลง โดยยังมีกลุ่มที่สามารถ Outperform ได้ต่อเนื่อง คือ กลุ่มขนส่ง และกลุ่มยานยนต์ ในขณะที่กลุ่มธนาคารเข้าสู่เขต Lagging แนะนำให้เพิ่มความระมัดระวังมากขึ้น

ถึงแม้ว่าดัชนีจะอ่อนตัวลงมากในช่วง 2 สัปดาห์ที่ผ่านมา แต่เราประเมินว่าดัชนีลงมาอยู่ที่แนวรับบริเวณ 2190 จุดแล้ว จึงคาดการณ์การเข้าสู่อรอบการรับาวน



# Weekly Trading

## HANA

แนวรับ

แนวต้าน

50/49.50

51.25/52

แนวโน้มหลักเป็นขาขึ้น ระยะสั้นเริ่มเห็นการยืนฐานที่บริเวณแนวรับ 50 บาท ทั้งนี้ประเมินว่ามีโอกาสที่จะเห็นราคาดีดตัวกลับในช่วงสั้นนี้ วางเป้าหมาย 52 / 54 บาท



## DELTA

แนวรับ

แนวต้าน

85/84

88.50/90

Downside การอ่อนตัวค่อนข้างจำกัด ราคาลงมาใกล้แนวรับเส้น 200 วัน ประกอบกับ RSI อยู่เขต Oversold อาจได้เห็นการฟื้นกลับในช่วงนี้



**DISCLAIMER:** รายงานฉบับนี้จัดทำโดยบริษัทหลักทรัพย์ ฟินันเซีย ไซรัส จำกัด (มหาชน) “บริษัท” ข้อมูลที่ปรากฏในรายงานฉบับนี้ถูกจัดทำขึ้นบนพื้นฐานของแหล่งข้อมูลที่เชื่อหรือควรเชื่อว่ามีที่น่าเชื่อถือ และ/หรือมีความถูกต้อง อย่างไรก็ตามบริษัทไม่รับรองความถูกต้องครบถ้วนของข้อมูลดังกล่าว ข้อมูลและความเห็นที่ปรากฏอยู่ในรายงานฉบับนี้อาจมีการเปลี่ยนแปลง แก้ไข หรือเพิ่มเติมได้ตลอดเวลาโดยไม่ต้องแจ้งให้ทราบล่วงหน้า บริษัทไม่มีความประสงค์ที่จะชี้แจงหรือชี้ชวนให้ผู้ลงทุน ลงทุนซื้อหรือขายหลักทรัพย์ตามที่ปรากฏในรายงานฉบับนี้ รวมทั้งบริษัทไม่ได้รับประกันผลตอบแทนหรือราคาของหลักทรัพย์ตามข้อมูลที่ปรากฏแต่อย่างใด บริษัทจึงไม่รับผิดชอบต่อความเสียหายใดๆ ที่เกิดขึ้นจากการนำข้อมูลหรือความเห็นในรายงานฉบับนี้ไปใช้ไม่ว่ากรณีใดก็ตาม ผู้ลงทุนควรศึกษาข้อมูลและใช้ดุลยพินิจอย่างรอบคอบในการตัดสินใจลงทุน

บริษัทขอสงวนลิขสิทธิ์ในข้อมูลและความเห็นที่ปรากฏอยู่ในรายงานฉบับนี้ ห้ามมิให้ผู้ใดนำข้อมูลและความเห็นในรายงานฉบับนี้ไปใช้ประโยชน์ คัดลอก ดัดแปลง ทำซ้ำ นำออกแสดงหรือเผยแพร่ต่อสาธารณชนไม่ว่าทั้งหมดหรือบางส่วน โดยไม่ได้รับอนุญาตเป็นลายลักษณ์อักษรจากบริษัทล่วงหน้า การลงทุนในหลักทรัพย์มีความเสี่ยง ผู้ลงทุนควรศึกษาข้อมูลและพิจารณาอย่างรอบคอบก่อนการตัดสินใจลงทุน

บริษัทหลักทรัพย์ ฟินันเซีย ไซรัส จำกัด (มหาชน) อาจเป็นผู้ดูแลสภาพคล่อง (Market Maker) และผู้ออกใบสำคัญแสดงสิทธิอนุพันธ์ (Derivative Warrants) บนหลักทรัพย์ที่ปรากฏอยู่ในรายงานฉบับนี้ โดยบริษัทฯ อาจจัดทำทวิเคราะห์ของหลักทรัพย์อ้างอิงดังกล่าวนี้ ดังนั้น นักลงทุนควรศึกษารายละเอียดในหนังสือชี้ชวนของใบสำคัญแสดงสิทธิอนุพันธ์ดังกล่าวก่อนตัดสินใจลงทุน

#### ทีมนักวิเคราะห์

ปาวริศา เลิศกิจคุณานนท์  
Pawarisa.L@fnsyrus.com  
02-625-2407

พงศ์พัฒน์ คำชู, CMT  
Pongpat.K@fnsyrus.com  
02-625-2409

อภิวัฒน์ ทวีศิริเวทย์  
Apiwat.T@fnsyrus.co  
02-625-2408