

Weekly Chart Insight

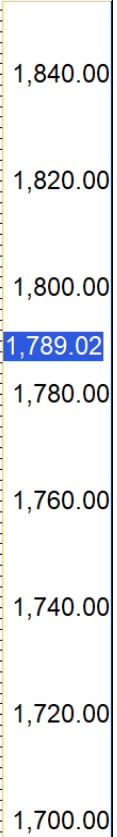
SET INDEX : มุมมองสัปดาห์หน้า 7-11 พ.ค. 18

SET

daily

สัปดาห์ที่ผ่านมา มีระยะฟื้นตัวจากรฐาน 1767 จุด และทะลุผ่านแนวต้าน 1785 จุด
ขึ้นแตะ High 1797.56 จุด ตามการฟอร์มตัวที่เรียกว่า **Inverse Head & Shoulders**
แต่ยังมีแรงส่งไม่มากพอ ทำให้การฟื้นตัวไม่สามารถผ่านแนวต้านจิตวิทยา 1800 จุดขึ้นยืน
ฉะนั้นมุมมองระหว่างวันที่ 7-11 พ.ค. ต้องพิจารณาแนวต้าน 1800 จุดเป็นด่านตัดสิน
ผ่านได้จะไปต่อถึงแนวต้าน 1805-1815 จุดอีกรอบ
แต่กรณีไม่ผ่านแนวต้าน 1800 จุดระวังการพักฐานอีกระลอก

แนวรับ : 1780 / 1770
แนวต้าน : 1800 / 1805



Weekly Chart Insight

S50M18: มุมมองสัปดาห์หน้า 7-11 พ.ค. 18

(SET50 June 18)

daily

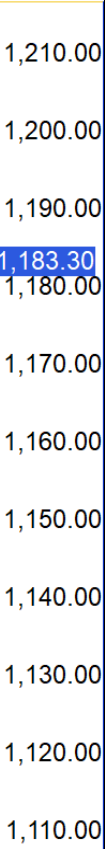
ระดับสำคัญอยู่ที่แนวต้าน 1195 จุด ผ่านได้ยืนยันการฟื้นตัวที่เรียกว่า **Inverse Head & Shoulders** มีแนวต้านรอทดสอบถัดมา 1200 จุด และ 1210 จุด ในกรณีที่ไม่มีฟันแนวต้าน 1195 จุด อาจระวังแรงเหวี่ยงลงแตะแนวรับ 1170 จุดได้อีกรอบ (เพราะปัจจุบันภาพรวมตลาดฯ อยู่ในช่วงรอยต่อระหว่างกรอบพักตัว)

แนวรับ : 1177 / 1170
แนวต้าน : 1195 / 1210

1197-1198*

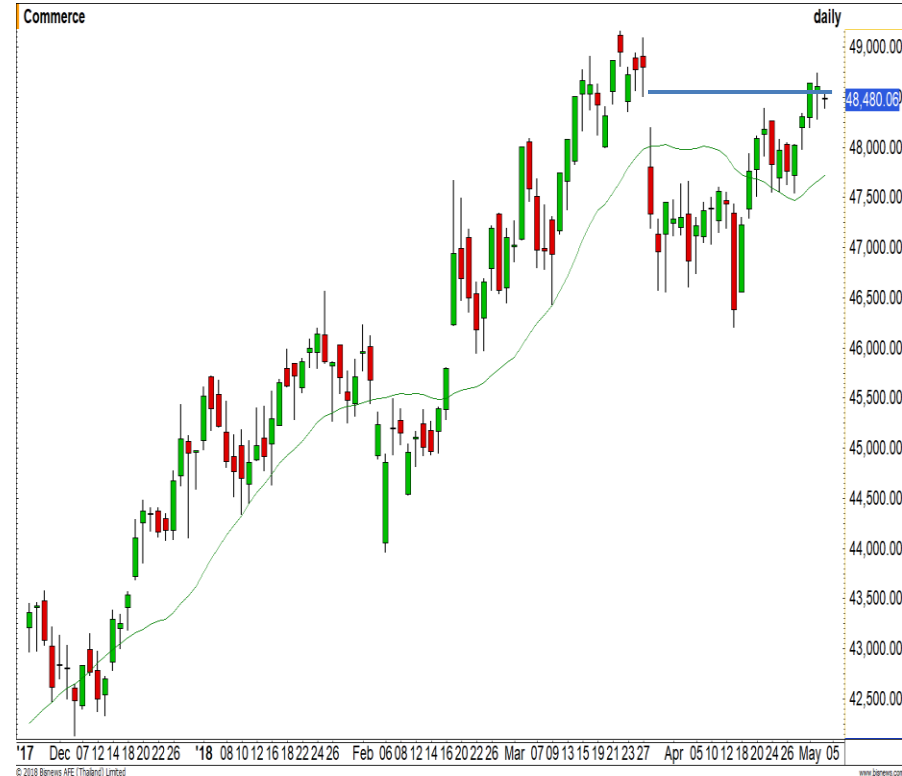
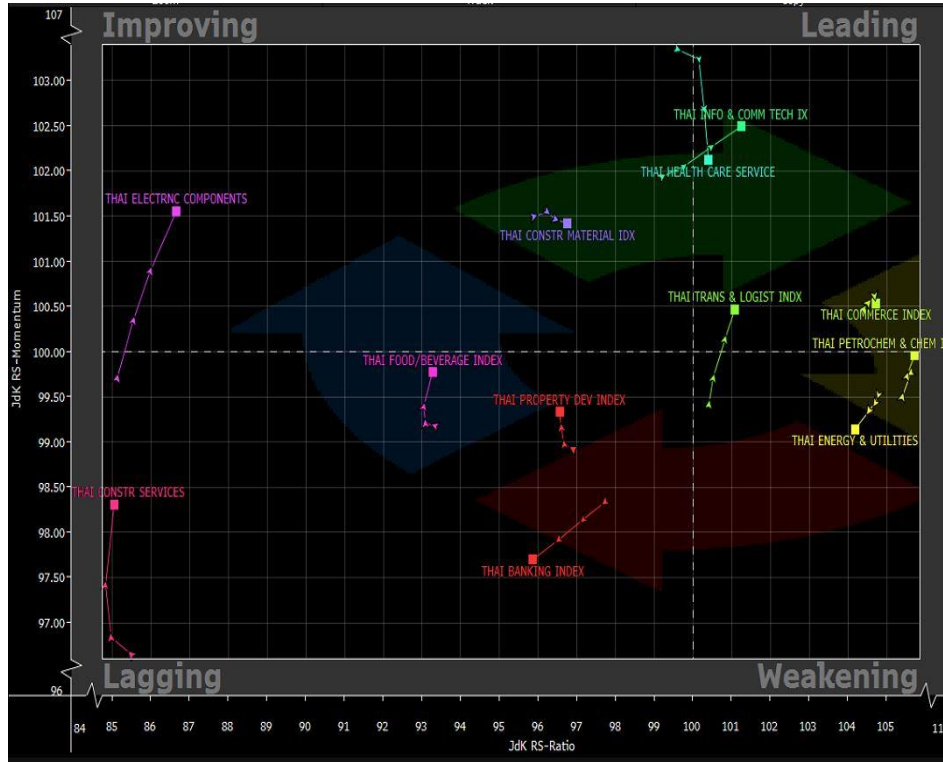
พอร์ตถือ **Long** ต้นทุนรอบเช้าวันที่ 4 พ.ค. ที่ผ่านมา บริเวณแนวรับ 1181 จุด กรณีเน้นปิดความเสี่ยงท้ายสัปดาห์ ระยะดีดราย ชม. เข้าหาแนวต้าน 1188-1190 จุดแนะนำปิดทำกำไร **หลุดแนวรับ 1177 จุดตัดขาดทุน**

▪ พอร์ตว่างรอจังหวะย่อตัวลงมาที่แนวรับไม่หลุด 1170 จุดเปิด **Long**



Weekly Chart Insight

Sector Analysis : Commerce



กลุ่มที่ยังอยู่ในเขต Leading ยังเป็นกลุ่มเดิมคือ Transportation, Commerce และ ICT สำหรับกลุ่ม Health Care ที่ถึงแม้ยังอยู่ในเขต Leading แต่เริ่มมี Momentum ที่อ่อนตัวลงมาในสัปดาห์ก่อนหลังเผชิญแรงขาย

ปรับตัวขึ้นมาปิด Gap ที่ระดับ 48350 จุดได้แล้ว ภาพหลักยังให้ตามดูต่อ หากยืนเหนือบริเวณ 47500 จุดได้ ยังมีโอกาสปรับตัวขึ้นทำ New High ต่อ

Weekly Chart Insight

Weekly Trading

MEGA

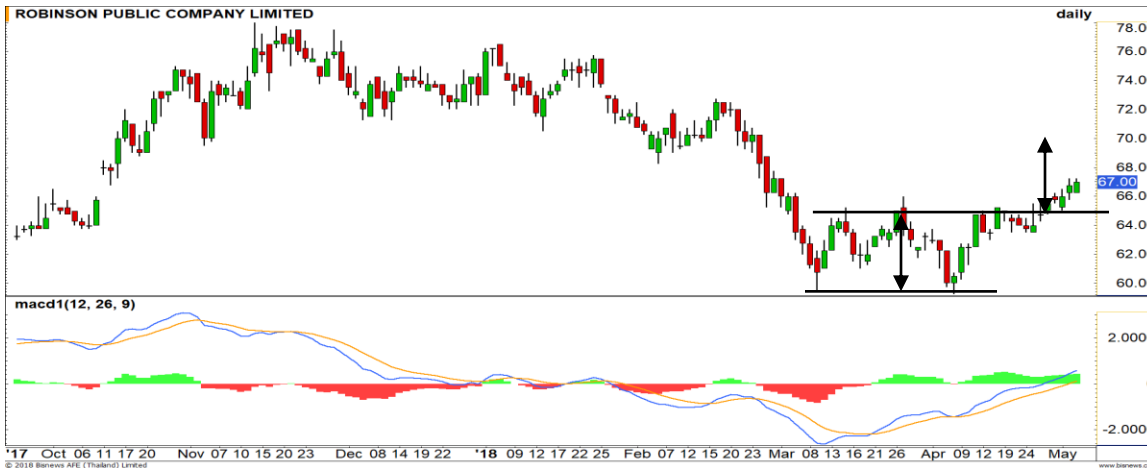
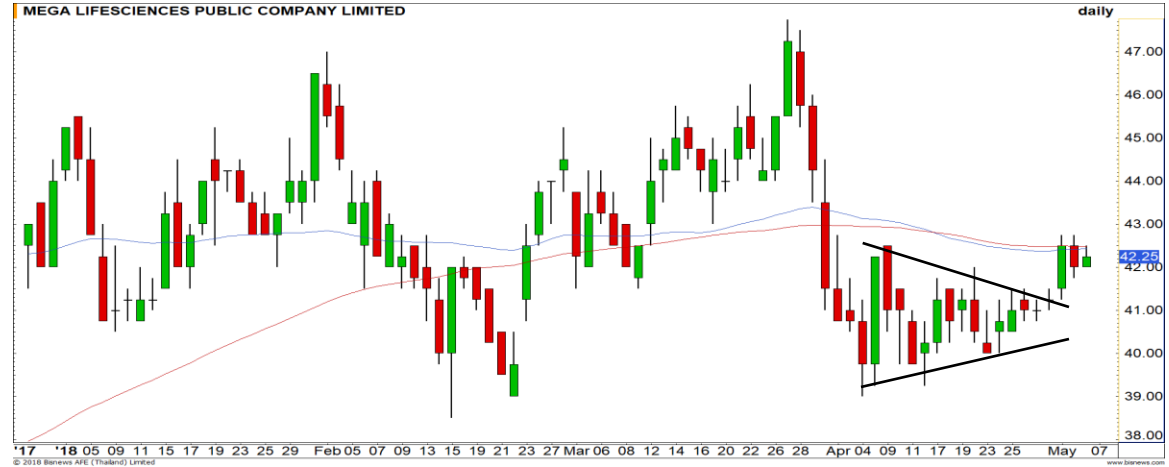
แนวรับ

41.50/40.75

แนวต้าน

43.50/45.25

ราคาอยู่ในรอบของการปรับตัวขึ้น หลังจากเมื่อต้นสัปดาห์สามารถทะลุกรอบสามเหลี่ยมลักษณะ Symmetrical triangle ขึ้นมาได้ โดยสามารถวัดเป้าหมายการปรับตัวขึ้นตามรูปแบบนี้ได้ที่ระดับ 45.25 บาท



ROBINS

แนวรับ

65.25/63.50

แนวต้าน

68.50/70

โมเมนตัมการขึ้นในช่วงนี้เป็นบวก ราคาปรับตัวขึ้นต่อเนื่องตามรูปแบบ Double bottom โดยมีเป้าหมายการขึ้นของรอบที่ 70 บาท

DISCLAIMER: รายงานฉบับนี้จัดทำโดยบริษัทหลักทรัพย์ ฟินันเซีย ไซรัส จำกัด (มหาชน) “บริษัท” ข้อมูลที่ปรากฏในรายงานฉบับนี้ถูกจัดทำขึ้นบนพื้นฐานของแหล่งข้อมูลที่เราเชื่อหรือคิดว่ามีความน่าเชื่อถือ และ/หรือมีความถูกต้อง อย่างไรก็ตามบริษัทไม่รับรองความถูกต้องครบถ้วนของข้อมูลดังกล่าว ข้อมูลและความเห็นที่ปรากฏอยู่ในรายงานฉบับนี้อาจมีการเปลี่ยนแปลง แก้ไข หรือเพิ่มเติมได้ตลอดเวลาโดยไม่ต้องแจ้งให้ทราบล่วงหน้า บริษัทไม่มีความประสงค์ที่จะชักจูงหรือชี้ชวนให้ผู้ลงทุน ลงทุนซื้อหรือขายหลักทรัพย์ตามที่ปรากฏในรายงานฉบับนี้ รวมทั้งบริษัทไม่ได้รับประกันผลตอบแทนหรือราคาของหลักทรัพย์ตามข้อมูลที่ปรากฏแต่อย่างใด บริษัทจึงไม่รับผิดชอบต่อความเสียหายใดๆ ที่เกิดขึ้นจากการนำข้อมูลหรือความเห็นในรายงานฉบับนี้ไปใช้ไม่ว่ากรณีใดก็ตาม ผู้ลงทุนควรศึกษาข้อมูลและใช้ดุลยพินิจอย่างรอบคอบในการตัดสินใจลงทุน

บริษัทขอสงวนลิขสิทธิ์ในข้อมูลและความเห็นที่ปรากฏอยู่ในรายงานฉบับนี้ ห้ามมิให้ผู้ใดนำข้อมูลและความเห็นในรายงานฉบับนี้ไปใช้ประโยชน์ คัดลอก ตัดแปลง ทำซ้ำ นำออกแสดงหรือเผยแพร่ต่อสาธารณชนไม่ว่าทั้งหมดหรือบางส่วน โดยไม่ได้รับอนุญาตเป็นลายลักษณ์อักษรจากบริษัทล่วงหน้า การลงทุนในหลักทรัพย์มีความเสี่ยง ผู้ลงทุนควรศึกษาข้อมูลและพิจารณาอย่างรอบคอบก่อนการตัดสินใจลงทุน

บริษัทหลักทรัพย์ ฟินันเซีย ไซรัส จำกัด (มหาชน) อาจเป็นผู้ดูแลสภาพคล่อง (Market Maker) และผู้ออกใบสำคัญแสดงสิทธิอนุพันธ์ (Derivative Warrants) บนหลักทรัพย์ที่ปรากฏอยู่ในรายงานฉบับนี้ โดยบริษัทฯ อาจจัดทำทวีเคาระห์ของหลักทรัพย์อ้างอิงดังกล่าวนี้ ดังนั้น นักลงทุนควรศึกษารายละเอียดในหนังสือชี้ชวนของใบสำคัญแสดงสิทธิอนุพันธ์ดังกล่าวก่อนตัดสินใจลงทุน