



SET INDEX : มุมมองสัปดาห์หน้า 7 - 11 ส.ค. 17





S50U17 : สัญญาสิ้นสุดเดือนกันยายน

(SET50 September 17)

Sideway เขิงบวก Ticker Point 1002 จุด คือ แนวปิดสำหรับขา Long ระยะสั้น
การฟื้นจาก Low 995 จุด (1 ส.ค.) มีแนวต้านบนอยู่ ณ ระดับ 1004 จุด
ซึ่งจังหวะยังแคบมาก

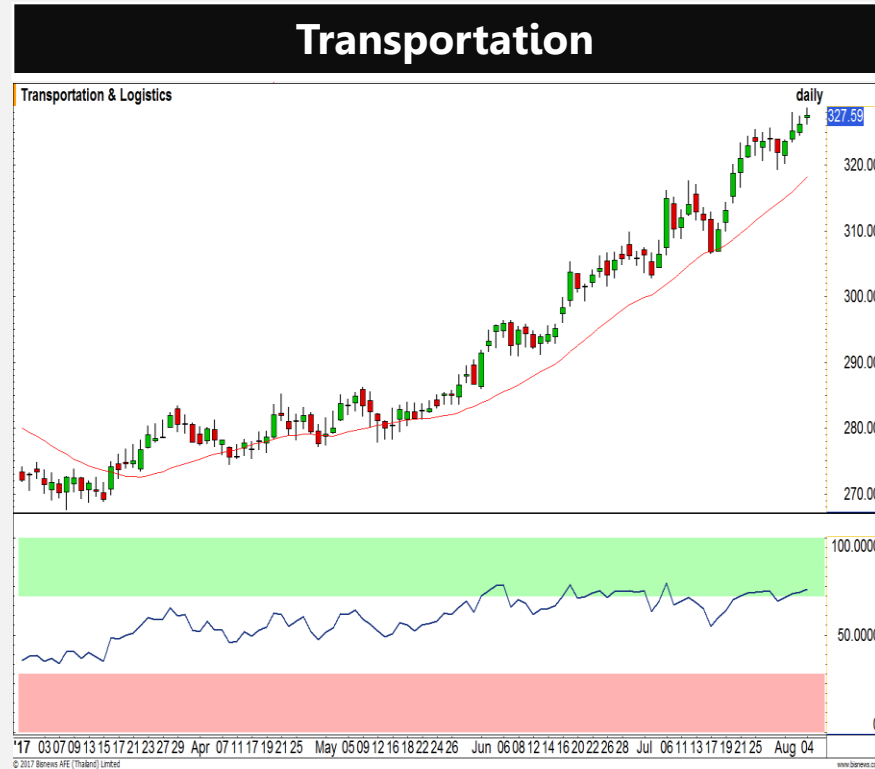
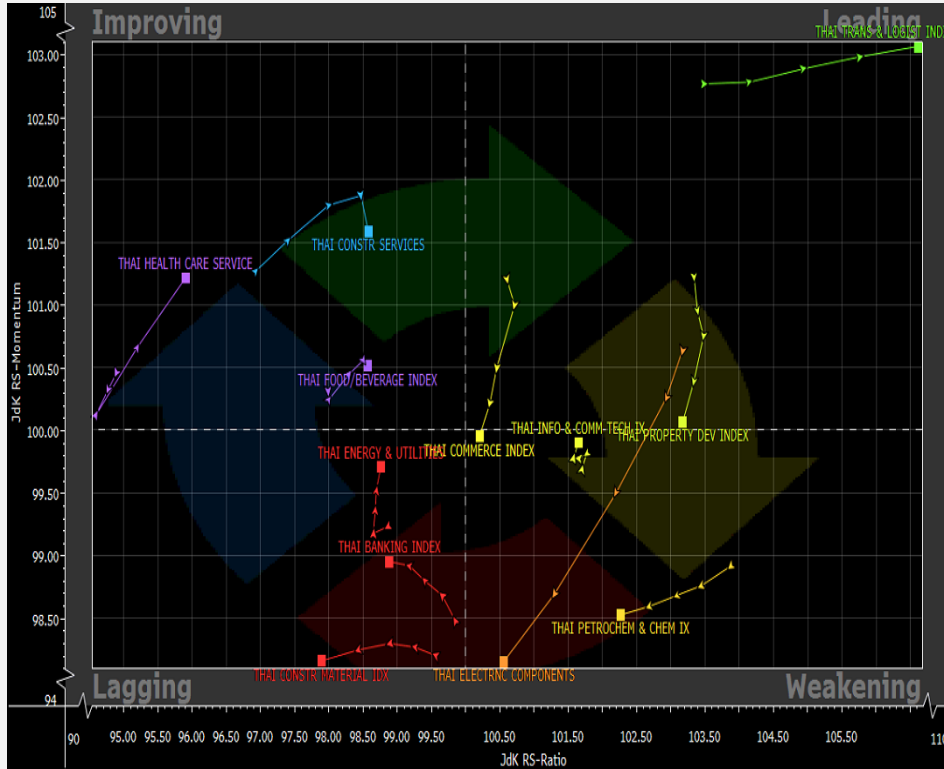


© 2017 Bisnews AFE (Thailand) Limited

www.bisnews.com



Sector Analysis



หลายกลุ่มเริ่มอ่อนแรงลง กลุ่มค้าปลีกและกลุ่มก่อสร้างปรับตัวหลุดจากเขต Leading มาเป็น Weakening โดยยังเหลือเพียงกลุ่มขนส่งที่ยังอยู่ในเขต Leading เพียงกลุ่มเดียว

ดัชนีกลุ่มขนส่งยังคงเดินทางทำจุดสูงสุดใหม่อย่างต่อเนื่อง แต่สังเกตว่า RSI ได้เข้าสู่เขต Overbought แล้ว ดังนั้นแนะนำรอเข้าซื้อเมื่อราคาย่อตัวจะเป็นทางเลือกที่ปลอดภัยกว่า



Weekly Trading

JWD

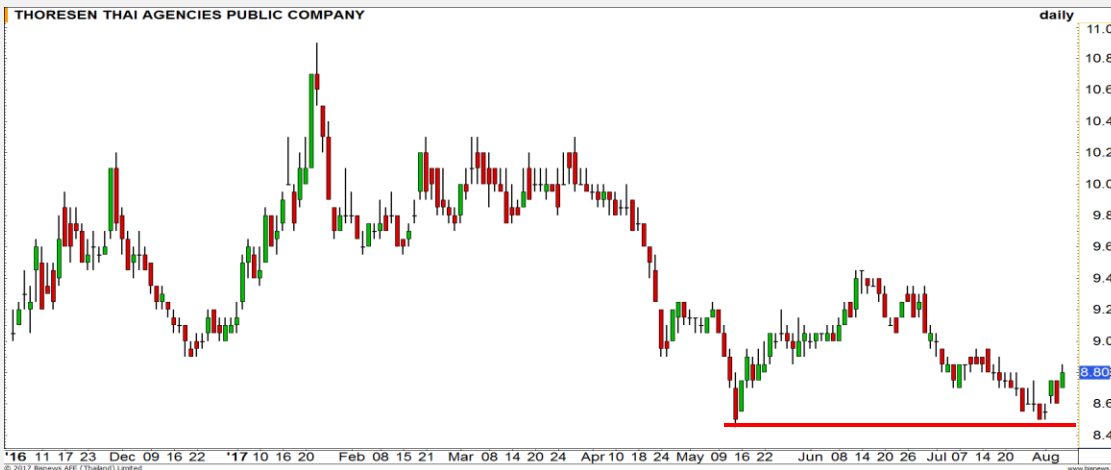
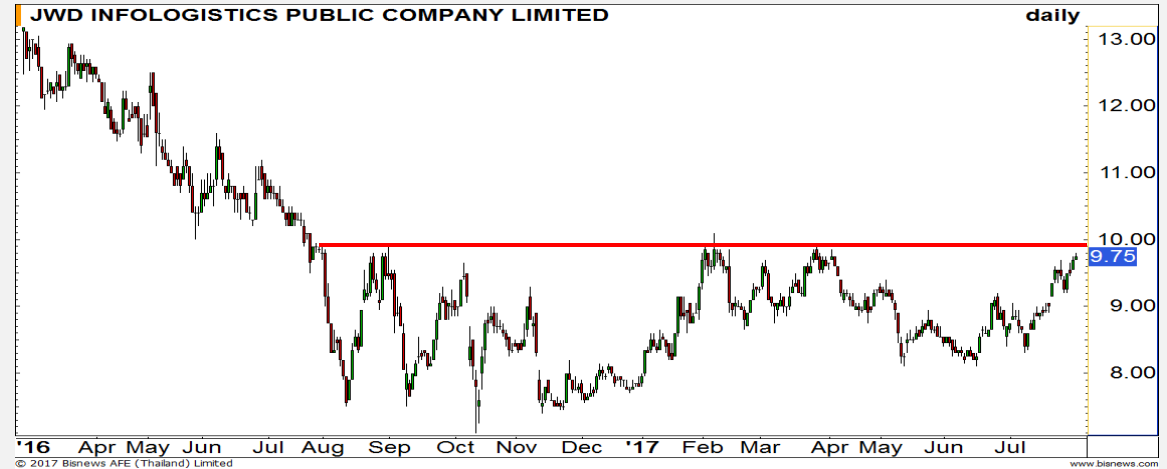
แนวรับ

9.50/9.15

แนวต้าน

10 / 11.10

ราคาขึ้นมาใกล้แนวต้านสำคัญ 10 บาท ถ้าหากทะลุบริเวณนี้ขึ้นไปได้ Upside จะเปิดกว้าง มีโอกาสขึ้นต่อไกล



TTA

แนวรับ

8.65 / 8.50

แนวต้าน

9 / 9.40

เกิดรูปแบบ Double Bottoms ที่ฐานบริเวณ 8.50 บาท ราคากำลังฟื้นตัวขึ้นจากบริเวณดังกล่าว มีแนวต้านรอทดสอบที่ 9 บาทเป็นด่านแรก และเป้าหมายหลักที่ 9.40 บาท



DISCLAIMER: รายงานฉบับนี้จัดทำโดยบริษัทหลักทรัพย์ ฟินันเซีย ไซรัส จำกัด (มหาชน) “บริษัท” ข้อมูลที่ปรากฏในรายงานฉบับนี้ถูกจัดทำขึ้นบนพื้นฐานของแหล่งข้อมูลที่เชื่อหรือควรเชื่อว่ามีที่น่าเชื่อถือ และ/หรือมีความถูกต้อง อย่างไรก็ตามบริษัทไม่รับรองความถูกต้องครบถ้วนของข้อมูลดังกล่าว ข้อมูลและความเห็นที่ปรากฏอยู่ในรายงานฉบับนี้อาจมีการเปลี่ยนแปลง แก้ไข หรือเพิ่มเติมได้ตลอดเวลาโดยไม่ต้องแจ้งให้ทราบล่วงหน้า บริษัทไม่มีความประสงค์ที่จะชักจูงหรือชี้ชวนให้ผู้ลงทุน ลงทุนซื้อหรือขายหลักทรัพย์ตามที่ปรากฏในรายงานฉบับนี้ รวมทั้งบริษัทไม่ได้รับประกันผลตอบแทนหรือราคาของหลักทรัพย์ตามข้อมูลที่ปรากฏแต่อย่างใด บริษัทจึงไม่รับผิดชอบต่อความเสียหายใดๆ ที่เกิดขึ้นจากการนำข้อมูลหรือความเห็นในรายงานฉบับนี้ไปใช้ไม่ว่ากรณีใดก็ตาม ผู้ลงทุนควรศึกษาข้อมูลและใช้ดุลยพินิจอย่างรอบคอบในการตัดสินใจลงทุน

บริษัทขอสงวนลิขสิทธิ์ในข้อมูลและความเห็นที่ปรากฏอยู่ในรายงานฉบับนี้ ห้ามมิให้ผู้ใดนำข้อมูลและความเห็นในรายงานฉบับนี้ไปใช้ประโยชน์ คัดลอก ดัดแปลง ทำซ้ำ นำออกแสดงหรือเผยแพร่ต่อสาธารณชนไม่ว่าทั้งหมดหรือบางส่วน โดยไม่ได้รับอนุญาตเป็นลายลักษณ์อักษรจากบริษัทล่วงหน้า การลงทุนในหลักทรัพย์มีความเสี่ยง ผู้ลงทุนควรศึกษาข้อมูลและพิจารณาอย่างรอบคอบก่อนการตัดสินใจลงทุน

บริษัทหลักทรัพย์ ฟินันเซีย ไซรัส จำกัด (มหาชน) อาจเป็นผู้ดูแลสภาพคล่อง (Market Maker) และผู้ออกใบสำคัญแสดงสิทธิอนุพันธ์ (Derivative Warrants) บนหลักทรัพย์ที่ปรากฏอยู่ในรายงานฉบับนี้ โดยบริษัทฯ อาจจัดทำทวิเคราะห์ของหลักทรัพย์อ้างอิงดังกล่าวนี้ ดังนั้น นักลงทุนควรศึกษารายละเอียดในหนังสือชี้ชวนของใบสำคัญแสดงสิทธิอนุพันธ์ดังกล่าวก่อนตัดสินใจลงทุน

ทีมนักวิเคราะห์

ปาวริศา เลิศกิจคุณานนท์
Pawarisa.L@fnsyrus.com
02-625-2407

พงศ์พัฒน์ คำชู, CMT
Pongpat.K@fnsyrus.com
02-625-2409

อภิวัฒน์ ทวีศิริเวทย์
Apiwat.T@fnsyrus.co
02-625-2408