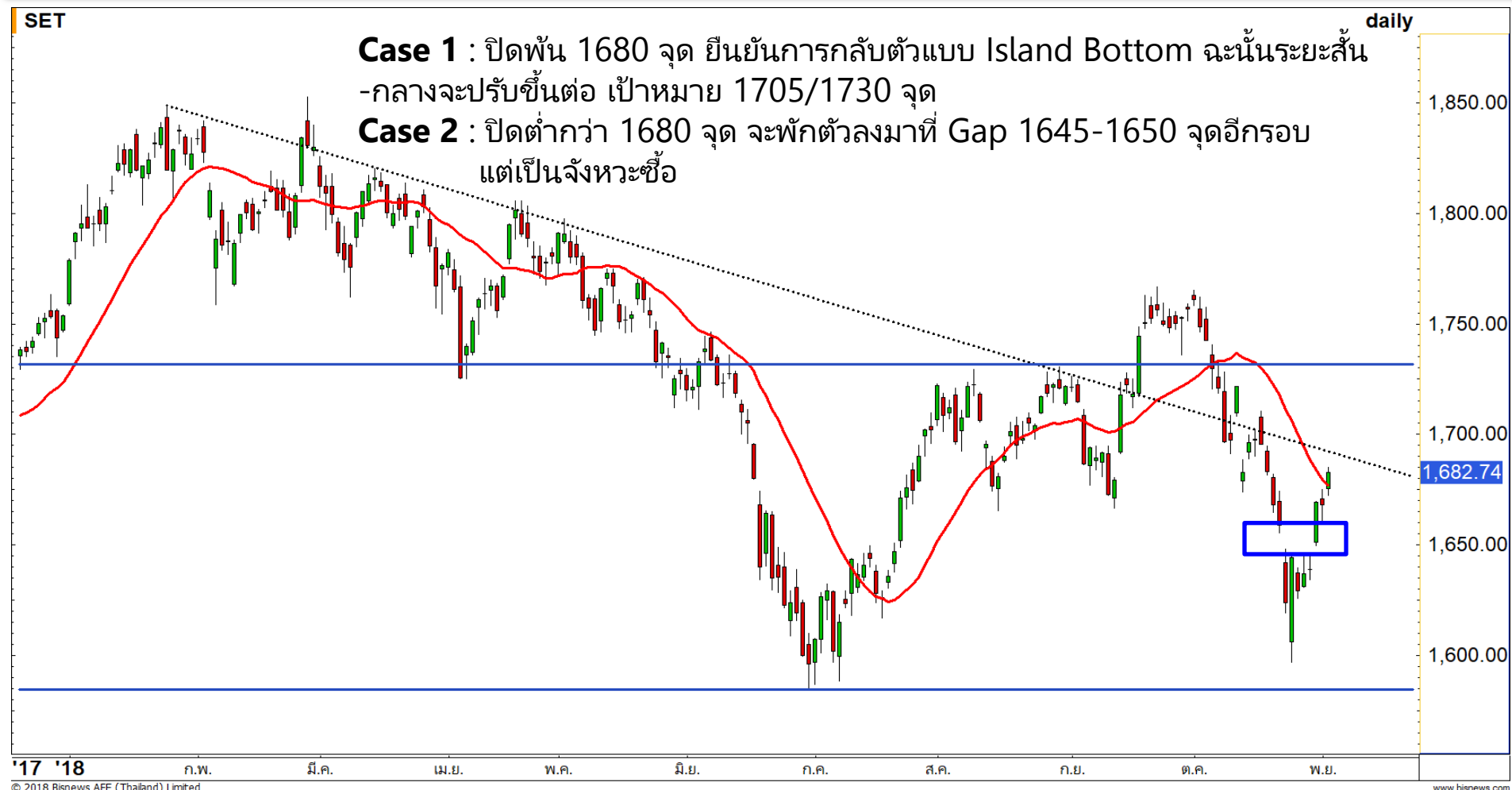


Weekly Chart Insight

SET INDEX : มุมมองสัปดาห์หน้า 5 พ.ย. – 9 พ.ย. 18



Weekly Chart Insight

S50Z18

แนวรับ : 1090, 1070

แนวต้าน : 1116, 1125-1130

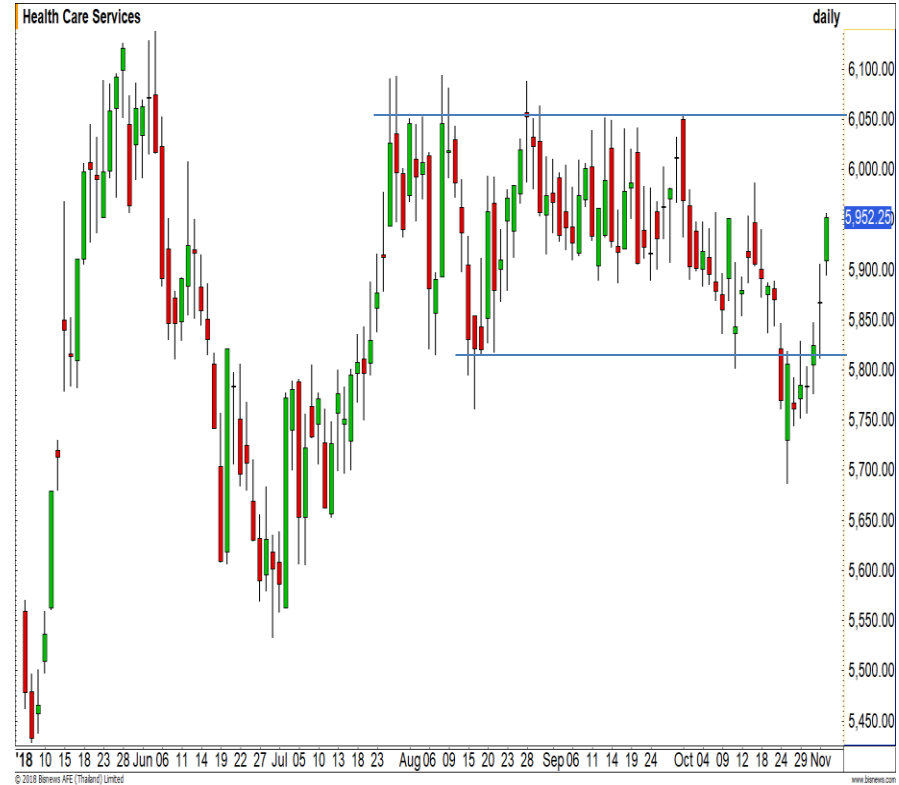
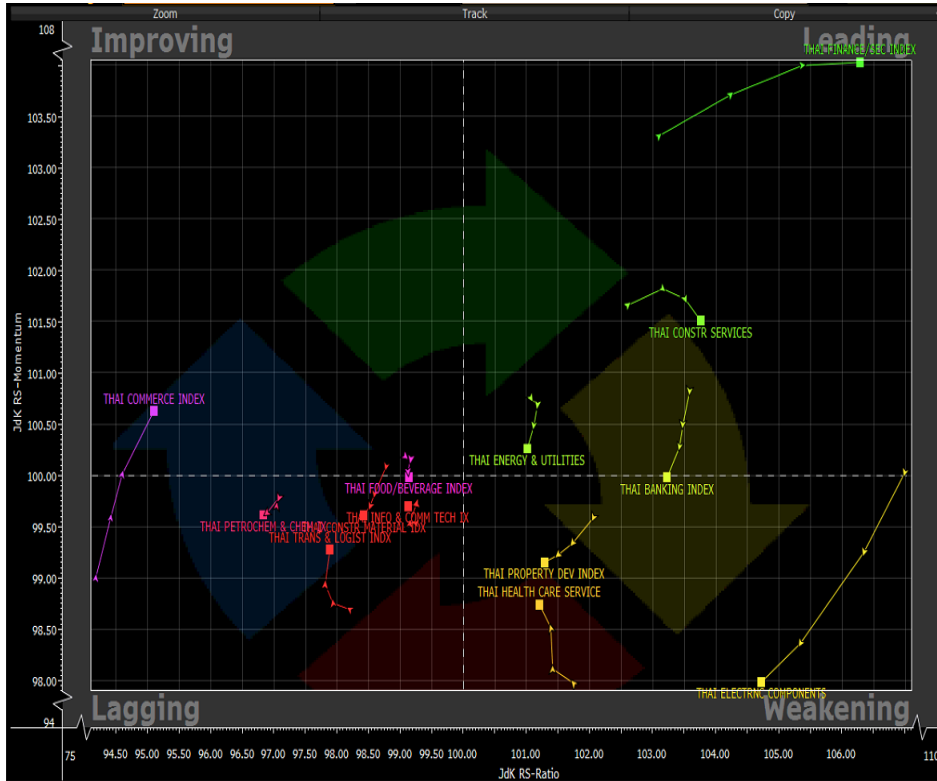
วันนี้ปิดพัน 1110 จุดได้ ถึงจะให้ สัญญาณกลับตัวในระยะกลาง

- พอร์ตถือ Short ต้นทุน 1103-1105 จุดในส่วนที่เหลือ รอดูทิศทาง กรณีปลายนี้ขึ้น 1110 จุดได้ต่อเนื่อง ตัดขาดทุน
- พอร์ตว่าง รอดูทิศทาง ถ้ายืน 1110 จุดได้ต่อเนื่อง แนะนำเปิด Long ตาม แต่ถ้ายืนไม่ได้ รออ่อนตัวค่อยเปิด Long



Weekly Chart Insight

Sector Analysis : Health Care Services



กลุ่ม FIN ยังคงแข็งแกร่งต่อเนื่องในช่วงนี้ ส่วนกลุ่มที่น่าตลาดอยู่แต่โมเมนตัมเริ่มอ่อน ได้แก่ CONS , ENERGY ล่าสุดกลุ่ม BANK กลับเข้าสู่โซน Weakening ไปแล้ว
กลุ่มที่น่าจับตายังเหมือนเดิมคือ **COMM (พาณิชย์)**

กลุ่มการแพทย์ที่ผ่านมาเป็นลักษณะ False break และล่าสุดสัปดาห์นี้เป็นการปรับตัวขึ้นต่อเนื่อง ลักษณะ V-shape มีแนวต้านหลักรอบทดสอบที่ 6050 จุด

Weekly Chart Insight

Weekly Trading

BDMS

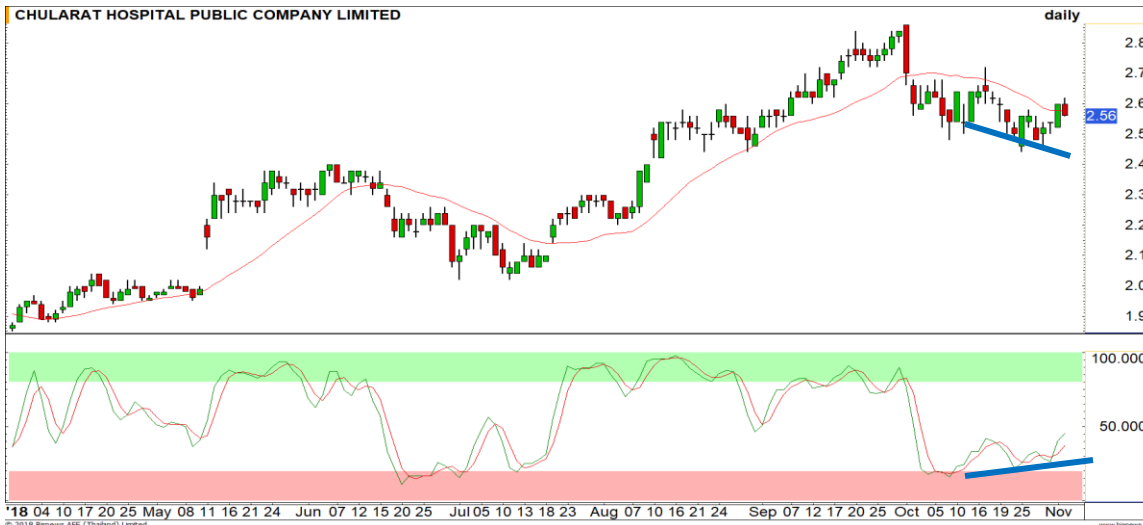
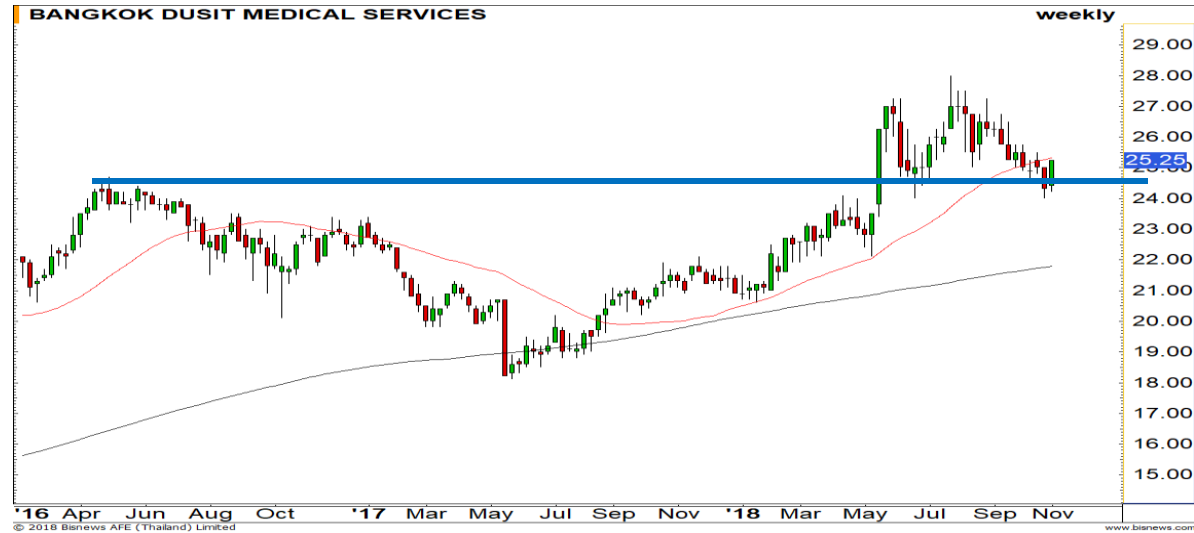
แนวรับ

แนวต้าน

24.70/24.20

26.75/27.50

จากภาพรายสัปดาห์ ราคาเกิดแท่งเทียนกลับตัวที่บริเวณแนวรับของภาพหลัก 24.20 บาท ประเมินราคา ณ บริเวณดังกล่าวมี Downside ที่จำกัด มีโอกาสได้เห็นการกลับตัวของราคา



CHG

แนวรับ

แนวต้าน

2.52/2.46

2.72/2.80

เป็น 1 ในหุ้นไม่กี่ตัวในตลาดที่พิกัดลงมาน้อยกว่าการลงของตลาด ล่าสุดราคาถูกยืนยันรอบการฟื้นตัวของสัญญาณ Bullish Divergence ใน Stochastic ประเมินเข้าสู่รอบการฟื้นตัวเป้าหมายแรกทดสอบที่ 2.72 บาท

DISCLAIMER: รายงานฉบับนี้จัดทำโดยบริษัทหลักทรัพย์ ฟินันเซีย ไซรัส จำกัด (มหาชน) “บริษัท” ข้อมูลที่ปรากฏในรายงานฉบับนี้ถูกจัดทำขึ้นบนพื้นฐานของแหล่งข้อมูลที่เราเชื่อหรือคิดว่ามีความน่าเชื่อถือ และ/หรือมีความถูกต้อง อย่างไรก็ตามบริษัทไม่รับรองความถูกต้องครบถ้วนของข้อมูลดังกล่าว ข้อมูลและความเห็นที่ปรากฏอยู่ในรายงานฉบับนี้อาจมีการเปลี่ยนแปลง แก้ไข หรือเพิ่มเติมได้ตลอดเวลาโดยไม่ต้องแจ้งให้ทราบล่วงหน้า บริษัทไม่มีความประสงค์ที่จะชักจูงหรือชี้ชวนให้ผู้ลงทุน ลงทุนซื้อหรือขายหลักทรัพย์ตามที่ปรากฏในรายงานฉบับนี้ รวมทั้งบริษัทไม่ได้รับประกันผลตอบแทนหรือราคาของหลักทรัพย์ตามข้อมูลที่ปรากฏแต่อย่างใด บริษัทจึงไม่รับผิดชอบต่อความเสียหายใดๆ ที่เกิดขึ้นจากการนำข้อมูลหรือความเห็นในรายงานฉบับนี้ไปใช้ไม่ว่ากรณีใดก็ตาม ผู้ลงทุนควรศึกษาข้อมูลและใช้ดุลยพินิจอย่างรอบคอบในการตัดสินใจลงทุน

บริษัทขอสงวนลิขสิทธิ์ในข้อมูลและความเห็นที่ปรากฏอยู่ในรายงานฉบับนี้ ห้ามมิให้ผู้ใดนำข้อมูลและความเห็นในรายงานฉบับนี้ไปใช้ประโยชน์ คัดลอก ตัดแปลง ทำซ้ำ นำออกแสดงหรือเผยแพร่ต่อสาธารณชนไม่ว่าทั้งหมดหรือบางส่วน โดยไม่ได้รับอนุญาตเป็นลายลักษณ์อักษรจากบริษัทล่วงหน้า การลงทุนในหลักทรัพย์มีความเสี่ยง ผู้ลงทุนควรศึกษาข้อมูลและพิจารณาอย่างรอบคอบก่อนการตัดสินใจลงทุน

บริษัทหลักทรัพย์ ฟินันเซีย ไซรัส จำกัด (มหาชน) อาจเป็นผู้ดูแลสภาพคล่อง (Market Maker) และผู้ออกใบสำคัญแสดงสิทธิอนุพันธ์ (Derivative Warrants) บนหลักทรัพย์ที่ปรากฏอยู่ในรายงานฉบับนี้ โดยบริษัทฯ อาจจัดทำทวีเคาระห์ของหลักทรัพย์อ้างอิงดังกล่าวนี้ ดังนั้น นักลงทุนควรศึกษารายละเอียดในหนังสือชี้ชวนของใบสำคัญแสดงสิทธิอนุพันธ์ดังกล่าวก่อนตัดสินใจลงทุน