



SET INDEX : มุมมองสัปดาห์หน้า 5-9 ก.พ. 18

SET

daily

SET Index : สัปดาห์ที่ผ่านมาการคลายตัวระหว่างทาง ยืนไม่ต่ำกว่า 1820 จุด ถือว่าประกอบกรอบ **Sideway** 1820-1850 จุดได้ดี

ฉะนั้นช่วง 5-9 ก.พ. ประเมินมีโอกาสสลับดีด โดยรอดผ่านแนวต้าน 1840 จุดเพื่อยืนยัน มีเป้าหมายแนวต้าน 1850 จุด

จุดเสี่ยงจะเกิดก็ต่อเมื่อถึง **Low** ปิด **Gap** 1805-1809 จุด จะเป็นสัญญาณการจบแนวโน้มขาขึ้นสำหรับภาพระยะสั้นได้ (แต่ ณ ปัจจุบันยังให้น้ำหนักน้อย)

1,900.00
1,850.00
1,836.46
1,800.00
1,750.00
1,700.00
1,650.00
1,600.00
1,550.00
1,500.00
1,450.00

แนวรับ : 1830 / 1820
แนวต้าน : 1840 / 1850

www.bisnews.com

'16 พ.ย. ธ.ค. '17 ก.พ. มี.ค. เม.ย. พ.ค. มิ.ย. ก.ค. ส.ค. ก.ย. ต.ค. พ.ย. ธ.ค. '18 ก.พ. มี.ค. เม.ย. พ.ค.

© 2018 Bisnews AFE (Thailand) Limited



S50H18 : สัญญาสิ้นสุดเดือนมีนาคม

(SET50 March 18)

daily

S50H18 : มุมมองระหว่างวันที่ 5-9 ก.พ. ให้ดูแนวต้านสำคัญ 1190-1195 จุดไว้เป็นตัวแปรสำคัญ เพราะมีโอกาสเผชิญแรงขายระยะสั้น และให้น้ำหนักการเหวี่ยงรอบระหว่างสัปดาห์ที่มีสูง

แต่ไม่ควรจะทำ **Lower Low** หลุด 1170 จุด มิฉะนั้นจะเปิด

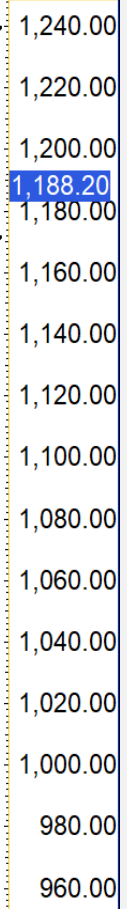
Downside และเปลี่ยนแนวโน้มเป็นเริ่มแกว่งลง จากที่ปัจจุบัน **Sideway** ได้

กลยุทธ์ **Swing Trade**

- พอร์ตถือ **Trading Short** ต้นทุน 1190 จุด รอปิดช่วงอ่อนตัวลงสู่แนวรับ 1185/1180 จุด **ทะลุแนวต้าน 1192 จุดตัดขาดทุนทันที**
- พอร์ตว่าง รอระยะการเปิด **Trading Long** เมื่อไม่หลุดแนวรับ 1173-1175 จุด **กรณีทะลุหลุด 1172 จุดตัดขาดทุนทันที**

แนวรับ : 1173 / 1160

แนวต้าน : 1195 / 1210



www.bisnews.com



Sector Analysis



ภาพของ Sector Rotation ไม่ได้เปลี่ยนมากนัก กลุ่มที่แข็งแกร่งยังเป็นกลุ่มเดิม อาทิ เช่น พลังงาน ปิโตรเคมี ธนาकार และกลุ่มขนส่ง ส่วนกลุ่มค่าปัสสิกให้เพิ่มความระวังหลังมี Momentum ที่อ่อนแรงลงและหลุดมาจากกลุ่มแข็งแกร่งแล้ว

Petrochemicals



กลุ่มปิโตรเคมีพักตัวในรูปแบบ Pennant หาก Breakout ผ่านแนวต้านด้านบนที่บริเวณ 1590 จุดขึ้นมาได้ จะเป็นสัญญาณบวกเข้าสู่รอบการปรับตัวขึ้นต่อ



Weekly Trading

PTTGC

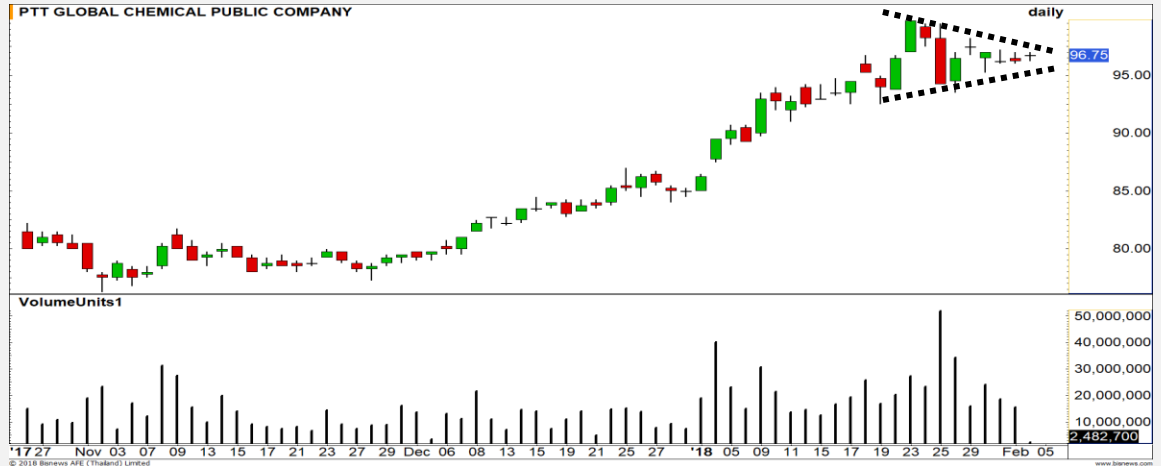
แนวรับ

แนวต้าน

95.25/93.75

98.25/100

ราคาแกว่งตัวในกรอบสามเหลี่ยม รอการ Breakout เพื่อเลือกทิศทาง โดยเราประเมินว่า โอกาสการทะลุขึ้นมีมากกว่า เนื่องจากทิศทางหลักยังคงเป็นบวก



INDORAMA VENTURES PLC.



IVL

แนวรับ

แนวต้าน

54.50/53.75

56.75/58

Downside ในการพักตัวเริ่มจำกัด ราคาลงมาใกล้แนวรับเส้นค่าเฉลี่ย 50 วัน มีโอกาสที่จะได้เห็นการราคตัวกลับเพื่อวิ่งขึ้นต่อตามแนวโน้มเดิม



DISCLAIMER: รายงานฉบับนี้จัดทำโดยบริษัทหลักทรัพย์ ฟินันเซีย ไซรัส จำกัด (มหาชน) “บริษัท” ข้อมูลที่ปรากฏในรายงานฉบับนี้ถูกจัดทำขึ้นบนพื้นฐานของแหล่งข้อมูลที่เชื่อว่าหรือควรเชื่อว่ามีความน่าเชื่อถือ และ/หรือมีความถูกต้อง อย่างไรก็ตามบริษัทไม่รับรองความถูกต้องครบถ้วนของข้อมูลดังกล่าว ข้อมูลและความเห็นที่ปรากฏอยู่ในรายงานฉบับนี้อาจมีการเปลี่ยนแปลง แก้ไข หรือเพิ่มเติมได้ตลอดเวลาโดยไม่ต้องแจ้งให้ทราบล่วงหน้า บริษัทไม่มีความประสงค์ที่จะชักจูงหรือชี้ชวนให้ผู้ลงทุน ลงทุนซื้อหรือขายหลักทรัพย์ตามที่ปรากฏในรายงานฉบับนี้ รวมทั้งบริษัทไม่ได้รับประกันผลตอบแทนหรือราคาของหลักทรัพย์ตามข้อมูลที่ปรากฏแต่อย่างใด บริษัทจึงไม่รับผิดชอบต่อความเสียหายใดๆ ที่เกิดขึ้นจากการนำข้อมูลหรือความเห็นในรายงานฉบับนี้ไปใช้ไม่ว่ากรณีใดก็ตาม ผู้ลงทุนควรศึกษาข้อมูลและใช้ดุลยพินิจอย่างรอบคอบในการตัดสินใจลงทุน

บริษัทขอสงวนลิขสิทธิ์ในข้อมูลและความเห็นที่ปรากฏอยู่ในรายงานฉบับนี้ ห้ามมิให้ผู้ใดนำข้อมูลและความเห็นในรายงานฉบับนี้ไปใช้ประโยชน์ คัดลอก ดัดแปลง ทำซ้ำ นำออกแสดงหรือเผยแพร่ต่อสาธารณชนไม่ว่าทั้งหมดหรือบางส่วน โดยไม่ได้รับอนุญาตเป็นลายลักษณ์อักษรจากบริษัทล่วงหน้า การลงทุนในหลักทรัพย์มีความเสี่ยง ผู้ลงทุนควรศึกษาข้อมูลและพิจารณาอย่างรอบคอบก่อนการตัดสินใจลงทุน

บริษัทหลักทรัพย์ ฟินันเซีย ไซรัส จำกัด (มหาชน) อาจเป็นผู้ดูแลสภาพคล่อง (Market Maker) และผู้ออกใบสำคัญแสดงสิทธิอนุพันธ์ (Derivative Warrants) บนหลักทรัพย์ที่ปรากฏอยู่ในรายงานฉบับนี้ โดยบริษัทฯ อาจจัดทำบทวิเคราะห์ของหลักทรัพย์อ้างอิงดังกล่าวนี้ ดังนั้น นักลงทุนควรศึกษารายละเอียดในหนังสือชี้ชวนของใบสำคัญแสดงสิทธิอนุพันธ์ดังกล่าวก่อนตัดสินใจลงทุน

ทีมนักวิเคราะห์

ปาวริศา เลิศกิจคุณานนท์
Pawarisa.L@fnsyrus.com
02-625-2407

พงศ์พัฒน์ คำชู, CMT
Pongpat.K@fnsyrus.com
02-625-2409

อภิวัฒน์ ทวีศิริเวทย์
Apiwat.T@fnsyrus.co
02-625-2408