



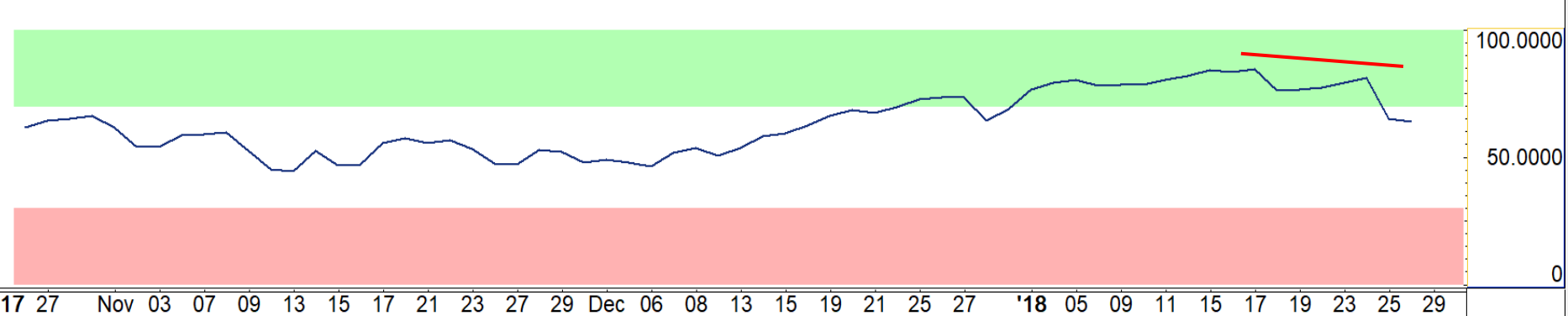
SET INDEX : มุมมองสัปดาห์หน้า 29 ม.ค.-2 ก.พ. 18

SET

SET Index : ดัชนี SET Index ปรับตัวลดลงจากจุดสูงสุดที่บริเวณ 1848 จุด หลัง RSI เกิดสัญญาณ **Bearish Divergence** เป็นตัวกดดันการคลายตัว อย่างไรก็ตามการคลายตัวที่เกิดขึ้นยังไม่ได้เปลี่ยนแนวโน้มเป็นขาลง เพราะสังเกตว่าแนวรับของเส้น **Moving Average 20** วันยังทำงานได้ดี (เหวี่ยงลงมาทดสอบในช่วงเช้านี้และเกิดแรงซื้อกลับ)

สำหรับภาพในสัปดาห์หน้ายังประเมินการปรับตัวขึ้นต่อ แต่ **Upside** อาจเริ่มจำกัดมากขึ้น ต้องระวังแรงขายที่แนวต้านเดิมบริเวณ **1840-1850** จุด

แนวสำคัญที่ต้องระวังคือที่ **Low** ก่อนหน้าที่ **1803** จุด หากหลุดบริเวณดังกล่าวจะเป็นการทำ **Lower Low** ซึ่งเป็นสัญญาณการจบแนวโน้มขาขึ้นระยะสั้นได้



'17 27 Nov 03 07 09 13 15 17 21 23 27 29 Dec 06 08 13 15 19 21 25 27 '18 05 09 11 15 17 19 23 25 29

© 2018 Bisnews AFE (Thailand) Limited www.bisnews.com



S50H18 : สัญญาสิ้นสุดเดือนมีนาคม

(SET50 March 18)

S50H18 : หลังจากเกิดรูปแบบ **False Breakout** ขึ้นที่บริเวณ 1194 จุด ทำให้ดัชนีปรับตัวลดลงแรง แต่อย่างไรก็ตามการคลายตัวลงมายังยืนได้ที่แนวรับเดิมบริเวณ 1171 จุด

มุมมองในสัปดาห์หน้าประเมินว่าจะเกิดรอบปรับขึ้นก่อน แต่ต้องระวังหากดัชนีไม่สามารถกลับขึ้นมายืนเหนือแนวต้านย่อยที่ 1183-1185 จุดได้ มีโอกาสที่จะเผชิญแรงขายอีกระลอก

กรณียืนได้จะเกิดการปรับตัวขึ้นต่อ เพื่อทดสอบแนวต้านเดิมที่ 1194 จุด

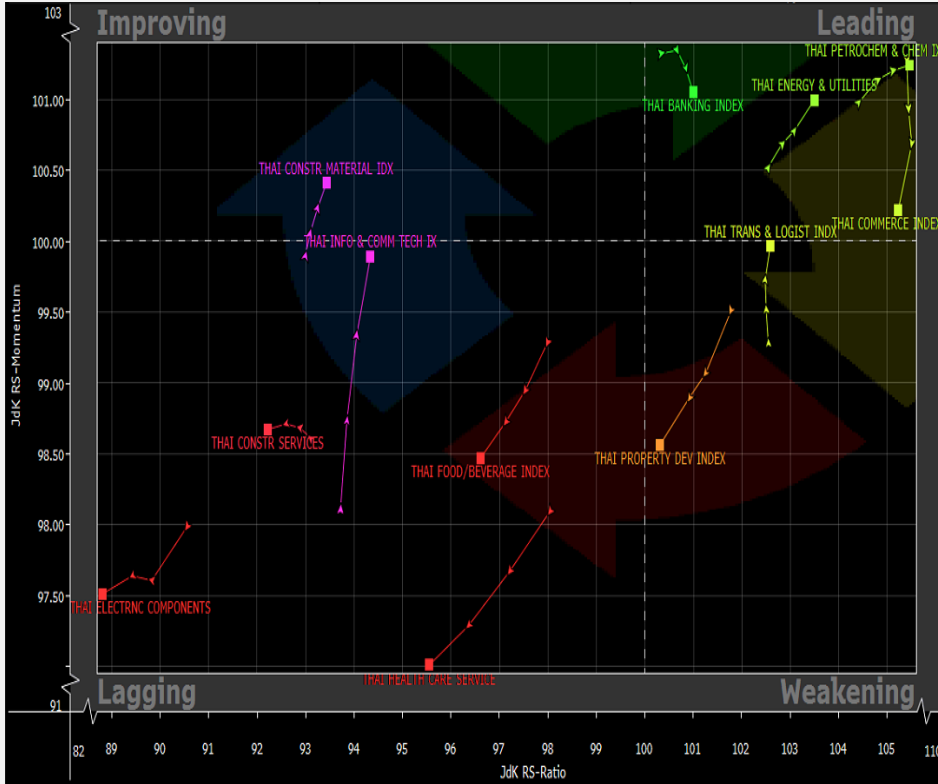
กลยุทธ์

- พอร์ตถือ **Trading Short** ต้นทุน 1191-1196 จุด ส่วนที่เหลือที่เน้นการเล่นในรอบกว้าง ปิดทำกำไรได้ทั้งหมดแล้วเมื่อเข้านี้ที่ราคาลงมาถึงเป้าหมายที่ให้ไว้บริเวณ 1171-1175 จุด
- พอร์ตว่าง รอดูรอบการดีดตัว หากการดีดตัวขึ้นไม่พ้นแนวต้านที่ 1183 จุด แนะนำเปิด **Trading Short** อีกรอบ **กรณีทะลุหลุด 1188 จุด Stop loss**

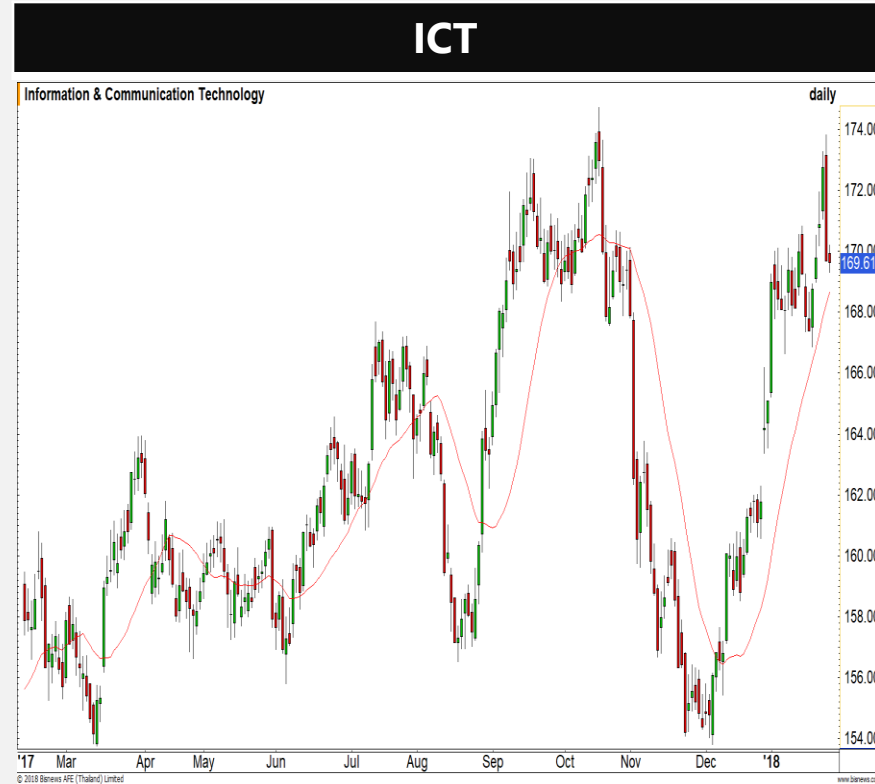




Sector Analysis



ตลาดเริ่มเกิดแรงขาย แนะนำให้รอเข้าซื้อ Sector ที่อยู่ใน Zone Leading อาทิ เช่น กลุ่มธนาคาร, กลุ่มปิโตรเคมี, กลุ่มค้าปลีก และกลุ่มพลังงาน นอกจากนี้ยังมีอีกกลุ่มที่น่าจับตามองไว้คือกลุ่ม ICT ที่มี Momentum ดีขึ้นอย่างต่อเนื่อง



สังเกตราคาปรับตัวขึ้นมาจากจุดต่ำสุดที่ 154 จุดในรูปแบบ V-Shape Reversal เป็นสัญญาณที่บ่งบอกถึง Momentum ที่แข็งแกร่ง จึงมองว่าราคามีโอกาสที่จะเกิดรอบการปรับตัวขึ้นต่อไป



Weekly Trading

ADVANC

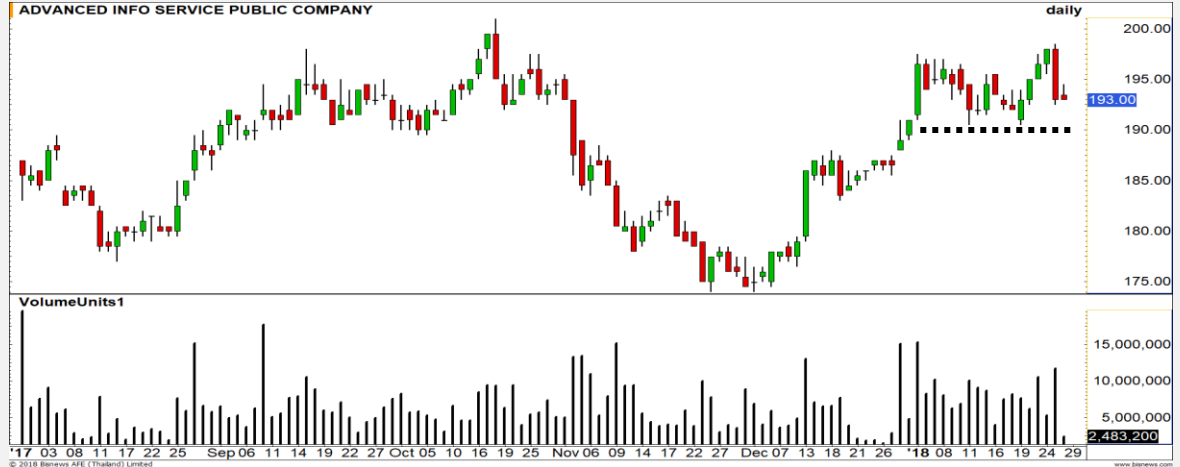
แนวรับ

แนวต้าน

191/188

196.50/200

ทิศทางหลักยังคงดูดี การย่อตัวระยะสั้นของราคา เป็นจังหวะการเข้าเก็งกำไรเล่นรอบการแกว่งตัวที่ดี เรายังมองเป้าหมายหลักของราคา ที่ 200 บาท



TRUE

แนวรับ

แนวต้าน

6.50/6.35

6.90/7

เป็นการแกว่งตัวขึ้นตามกรอบ Uptrend channel ทิศทางโดยรวมเป็นบวก แต่อาจมีข้อสลับระหว่างทางได้บ้าง



DISCLAIMER: รายงานฉบับนี้จัดทำโดยบริษัทหลักทรัพย์ ฟินันเซีย ไซรัส จำกัด (มหาชน) “บริษัท” ข้อมูลที่ปรากฏในรายงานฉบับนี้ถูกจัดทำขึ้นบนพื้นฐานของแหล่งข้อมูลที่เชื่อว่าหรือควรเชื่อว่ามีความน่าเชื่อถือ และ/หรือมีความถูกต้อง อย่างไรก็ตามบริษัทไม่รับรองความถูกต้องครบถ้วนของข้อมูลดังกล่าว ข้อมูลและความเห็นที่ปรากฏอยู่ในรายงานฉบับนี้อาจมีการเปลี่ยนแปลง แก้ไข หรือเพิ่มเติมได้ตลอดเวลาโดยไม่ต้องแจ้งให้ทราบล่วงหน้า บริษัทไม่มีความประสงค์ที่จะชักจูงหรือชี้ชวนให้ผู้ลงทุน ลงทุนซื้อหรือขายหลักทรัพย์ตามที่ปรากฏในรายงานฉบับนี้ รวมทั้งบริษัทไม่ได้รับประกันผลตอบแทนหรือราคาของหลักทรัพย์ตามข้อมูลที่ปรากฏแต่อย่างใด บริษัทจึงไม่รับผิดชอบต่อความเสียหายใดๆ ที่เกิดขึ้นจากการนำข้อมูลหรือความเห็นในรายงานฉบับนี้ไปใช้ไม่ว่ากรณีใดก็ตาม ผู้ลงทุนควรศึกษาข้อมูลและใช้ดุลยพินิจอย่างรอบคอบในการตัดสินใจลงทุน

บริษัทขอสงวนลิขสิทธิ์ในข้อมูลและความเห็นที่ปรากฏอยู่ในรายงานฉบับนี้ ห้ามมิให้ผู้ใดนำข้อมูลและความเห็นในรายงานฉบับนี้ไปใช้ประโยชน์ คัดลอก ดัดแปลง ทำซ้ำ นำออกแสดงหรือเผยแพร่ต่อสาธารณชนไม่ว่าทั้งหมดหรือบางส่วน โดยไม่ได้รับอนุญาตเป็นลายลักษณ์อักษรจากบริษัทล่วงหน้า การลงทุนในหลักทรัพย์มีความเสี่ยง ผู้ลงทุนควรศึกษาข้อมูลและพิจารณาอย่างรอบคอบก่อนการตัดสินใจลงทุน

บริษัทหลักทรัพย์ ฟินันเซีย ไซรัส จำกัด (มหาชน) อาจเป็นผู้ดูแลสภาพคล่อง (Market Maker) และผู้ออกใบสำคัญแสดงสิทธิอนุพันธ์ (Derivative Warrants) บนหลักทรัพย์ที่ปรากฏอยู่ในรายงานฉบับนี้ โดยบริษัทฯ อาจจัดทำบทวิเคราะห์ของหลักทรัพย์อ้างอิงดังกล่าวนี้ ดังนั้น นักลงทุนควรศึกษารายละเอียดในหนังสือชี้ชวนของใบสำคัญแสดงสิทธิอนุพันธ์ดังกล่าวก่อนตัดสินใจลงทุน

ทีมนักวิเคราะห์

ปาวริศา เลิศกิจคุณานนท์
Pawarisa.L@fnfsyrus.com
02-625-2407

พงศ์พัฒน์ คำชู, CMT
Pongpat.K@fnfsyrus.com
02-625-2409

อภิวัฒน์ ทวีศิริเวทย์
Apiwat.T@fnfsyrus.co
02-625-2408