

Weekly Chart Insight

SET INDEX : มุมมองสัปดาห์หน้า 26 พ.ย. – 30 พ.ย. 18



Weekly Chart Insight

S50Z18

แนวรับ : 1060, 1055

แนวต้าน : 1080-1100/1115

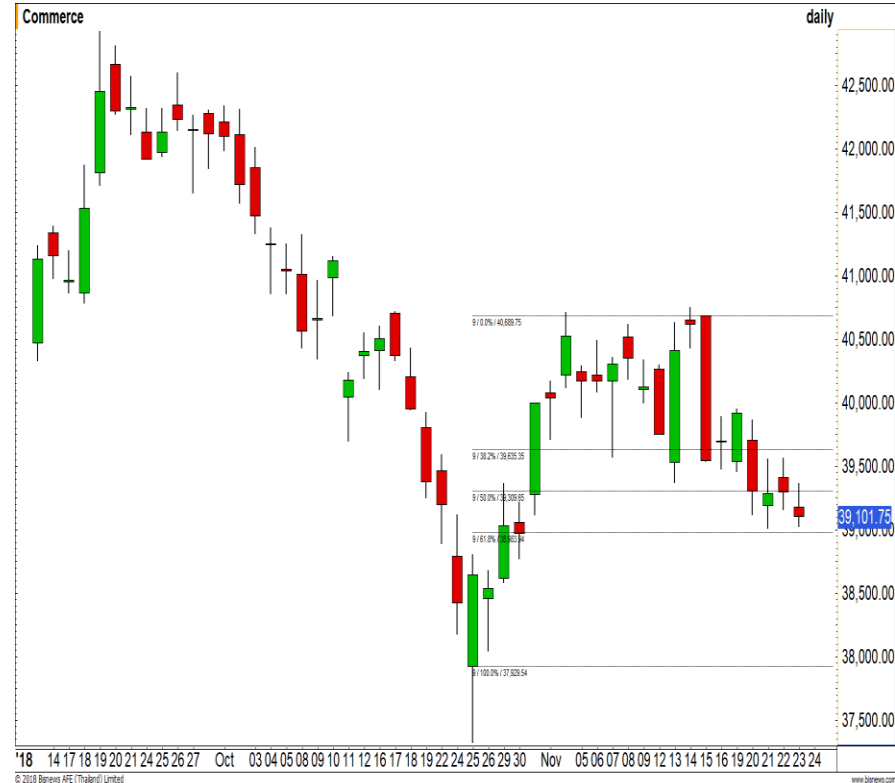
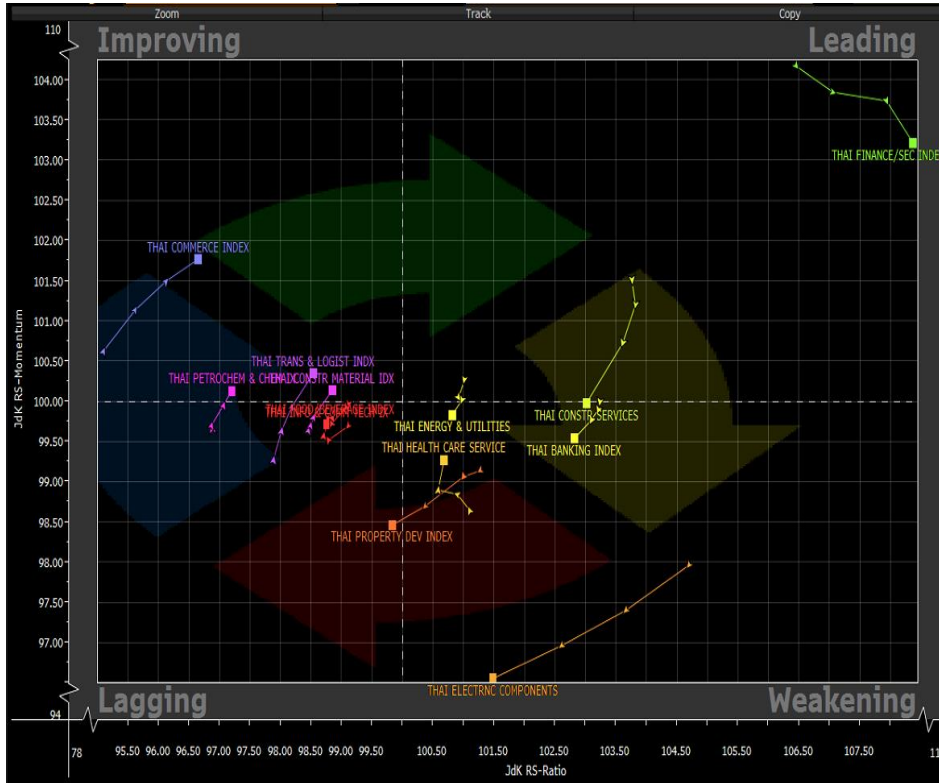
ทิศทางหลักยังไม่เสียความเป็นไปได้ที่จะสร้างฐานและผ่าน Bottom トラบที่ไม่หลุด 1055 จุด ฉะนั้นยังคงรอ Upside หลักที่เป้าหมาย 1100-1115 จุด

- พอร์ตว่างและเปิด Long หลุด 1055 จุดตัดขาดทุน
- พอร์ตถือ Long ต้นทุน 1065-1066 จุด แนะนำ Let profit run หลุด 1055 จุดตัดขาดทุน



Weekly Chart Insight

Sector Analysis : Commerce



เหลือกลุ่ม FIN เพียงกลุ่มเดียวที่อยู่ในโซน Leading ทั้ง CONS (รับเหมา) , BANK , ENERG เข้าสู่โซน Weakening แล้ว กลุ่มที่ต้องระวังคือ PROP เนื่องจากเข้าสู่โซน Lagging กลุ่มที่ยังคงให้จับตาต่อเนื่องคือ COMM โมเมนตัมเป็นบวก

กลุ่มพาณิชย์ ย่อตัวลงมาที่ระดับ Fibonacci Retracement 61.80 % มีโอกาสได้เห็นการเกิด Technical Rebound ในรอบสั้นนี้ เพื่อกลับขึ้นหาแนวต้าน 39600/40000 จุดอีกครั้ง

Weekly Chart Insight

Weekly Trading

CPALL

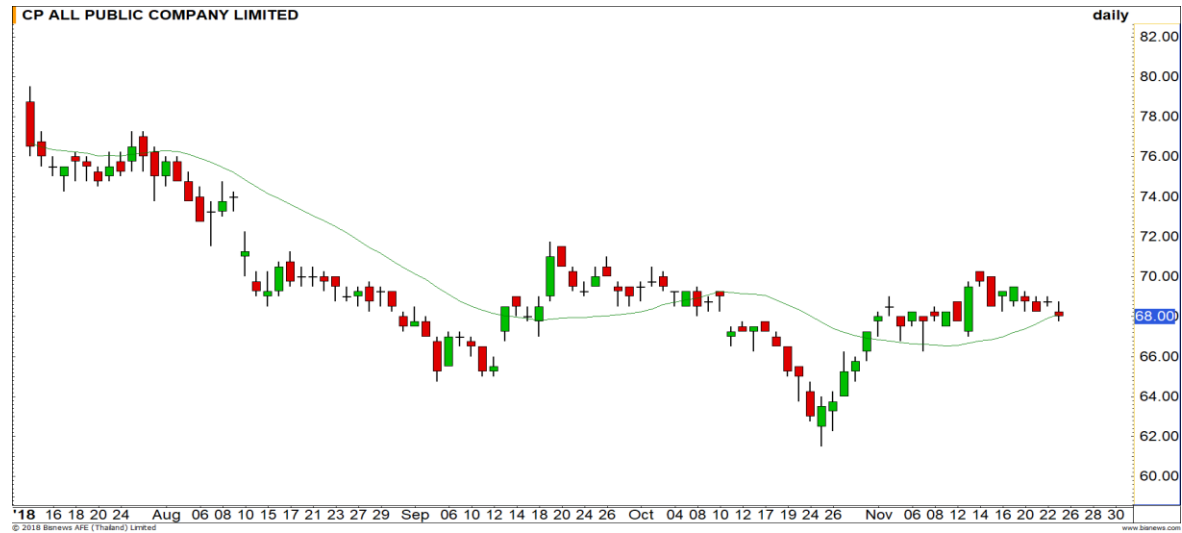
แนวรับ

67.75/66.25

แนวต้าน

70.25/71.50

ราคาย่อตัวมาไม่หลุดเส้นค่าเฉลี่ย 20 วัน ทำให้ภาพระยะกลางยังดูดี และการย่อตัวนั้นลงน้อยกว่าตลาด แสดงถึงความแข็งแกร่ง ประเมินราคามีโอกาสฟื้นตัวขึ้นทดสอบ High ที่ 70.25 บาท อีกระลอก



COM7

แนวรับ

18.00/17.50

แนวต้าน

19.00/19.50

ราคาพักตัวลงมาที่ระดับ Fibonacci Retrace 61.8 % หากราคาไม่หลุดต่ำกว่าแนวรับ 18.00 บาท ราคามีโอกาสเกิดการกลับ มองเป็นจังหวะที่ดีในเช้า Trading จุดกลับตัว เนื่องจากความเสี่ยงต่อผลตอบแทนน้อย

DISCLAIMER: รายงานฉบับนี้จัดทำโดยบริษัทหลักทรัพย์ ฟินันเซีย ไซรัส จำกัด (มหาชน) “บริษัท” ข้อมูลที่ปรากฏในรายงานฉบับนี้ถูกจัดทำขึ้นบนพื้นฐานของแหล่งข้อมูลที่เราเชื่อหรือคิดว่ามีความน่าเชื่อถือ และ/หรือมีความถูกต้อง อย่างไรก็ตามบริษัทไม่รับรองความถูกต้องครบถ้วนของข้อมูลดังกล่าว ข้อมูลและความเห็นที่ปรากฏอยู่ในรายงานฉบับนี้อาจมีการเปลี่ยนแปลง แก้ไข หรือเพิ่มเติมได้ตลอดเวลาโดยไม่ต้องแจ้งให้ทราบล่วงหน้า บริษัทไม่มีความประสงค์ที่จะชักจูงหรือชี้ชวนให้ผู้ลงทุน ลงทุนซื้อหรือขายหลักทรัพย์ตามที่ปรากฏในรายงานฉบับนี้ รวมทั้งบริษัทไม่ได้รับประกันผลตอบแทนหรือราคาของหลักทรัพย์ตามข้อมูลที่ปรากฏแต่อย่างใด บริษัทจึงไม่รับผิดชอบต่อความเสียหายใดๆ ที่เกิดขึ้นจากการนำข้อมูลหรือความเห็นในรายงานฉบับนี้ไปใช้ไม่ว่ากรณีใดก็ตาม ผู้ลงทุนควรศึกษาข้อมูลและใช้ดุลยพินิจอย่างรอบคอบในการตัดสินใจลงทุน

บริษัทขอสงวนลิขสิทธิ์ในข้อมูลและความเห็นที่ปรากฏอยู่ในรายงานฉบับนี้ ห้ามมิให้ผู้ใดนำข้อมูลและความเห็นในรายงานฉบับนี้ไปใช้ประโยชน์ คัดลอก ตัดแปลง ทำซ้ำ นำออกแสดงหรือเผยแพร่ต่อสาธารณชนไม่ว่าทั้งหมดหรือบางส่วน โดยไม่ได้รับอนุญาตเป็นลายลักษณ์อักษรจากบริษัทล่วงหน้า การลงทุนในหลักทรัพย์มีความเสี่ยง ผู้ลงทุนควรศึกษาข้อมูลและพิจารณาอย่างรอบคอบก่อนการตัดสินใจลงทุน

บริษัทหลักทรัพย์ ฟินันเซีย ไซรัส จำกัด (มหาชน) อาจเป็นผู้ดูแลสภาพคล่อง (Market Maker) และผู้ออกใบสำคัญแสดงสิทธิอนุพันธ์ (Derivative Warrants) บนหลักทรัพย์ที่ปรากฏอยู่ในรายงานฉบับนี้ โดยบริษัทฯ อาจจัดทำทวีเคาระห์ของหลักทรัพย์อ้างอิงดังกล่าวนี้ ดังนั้น นักลงทุนควรศึกษารายละเอียดในหนังสือชี้ชวนของใบสำคัญแสดงสิทธิอนุพันธ์ดังกล่าวก่อนตัดสินใจลงทุน