

Weekly Chart Insight

SET INDEX : มุมมองสัปดาห์หน้า 25 - 29 มิ.ย. 18

SET

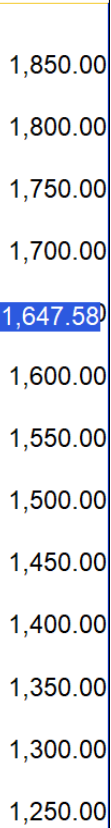
daily

ดัชนีไหลลึกกว่าคาด หลุดแนวโน้มระยะสั้น-กลาง ทำ Low ล่าสุด 1629 จุด ซึ่งลงมาอยู่ในช่วง
กรอบล่างของกรอบกว้างขึ้นตั้งแต่ 11 ม.ค. 2559 ณ ระดับ 1625-1630 จุด ประเมิน **Downside**
สัปดาห์หน้าเริ่มจำกัด และน่าจะเกิดการฟื้นตัวระยะสั้นเข้าหาแนวต้าน 1665 จุด ผ่านได้มี
Upside ฟื้นต่อ แต่ยังเป็นการฟื้นตัวภายใต้ขาลง ตราบที่ไม่ผ่าน 1690 จุด
ยกเว้นดัชนีเกิดระยะไหลต่อเนื่อง หลุด 1610 จุด จะเกิดการเปลี่ยนแนวโน้มรอบใหญ่

21 มิ.ย. 61 : 1629

แนวรับ : 1625-1630 / 1610-1618
แนวต้าน : 1665 / 1685

11 ม.ค. 59



'15 ส.ค. ก.ย. ต.ค. พ.ย. ธ.ค. '16 ก.พ. มี.ค. เม.ย. มิ.ย. ก.ค. ส.ค. ก.ย. ต.ค. พ.ย. ธ.ค. '17 ก.พ. มี.ค. เม.ย. มิ.ย. ก.ค. ส.ค. ก.ย. ต.ค. พ.ย. ธ.ค. '18 ก.พ. มี.ค. เม.ย. มิ.ย. ก.ค. ส.ค. ก.ย. ต.ค.

© 2018 Bisnews AFE (Thailand) Limited

www.bisnews.com

Weekly Chart Insight

S50U18 : มุมมองสัปดาห์หน้า 25 - 29 มิ.ย. 18

(SET50 September 18)

60 mins (41:46)



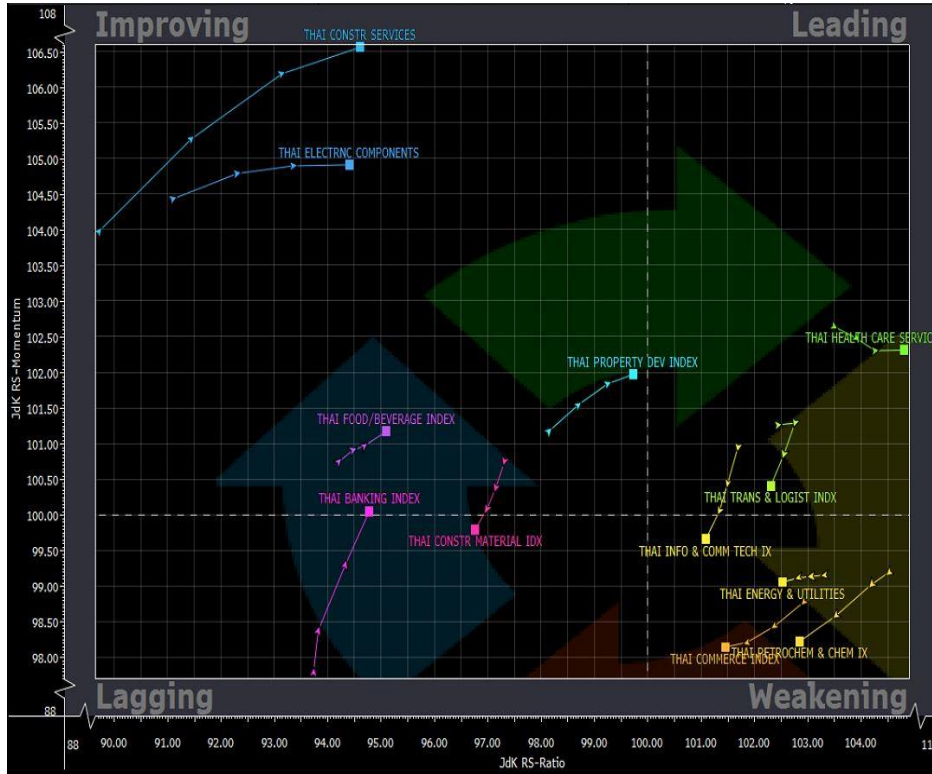
แนวรับ : 1057-1060, 1045
แนวต้าน : 1080, 1095

ระยะสั้นการตีดียังจำกัด เพราะมีแรงกดจากขาลง จนกว่าจะฟื้นแนวต้าน 1095 จุด ฉะนั้นการฟื้นตัวทำได้แค่ช่วงสั้น และเสี่ยงเป็นการดิ่งเพื่อลงต่อ
ฐานสำคัญ 1057-1060 จุด กรณีหลุดไหลต่อไปที่ 1045 จุด

- พอร์ตเปิด Short รอบเช้าที่ผ่านมา ต้นทุน 1074 จุด รอบปิดทำกำไร 1060 จุด และ 1057 จุด **ทะลุแนวต้าน 1080 จุดตัดขาดทุน**
- พอร์ตว่าง รอระยะชะลอกลงสู่แนวรับ 1057 จุด เปิด Long เพื่อดักดีช่วงสั้น กรณีหลุด 1057 จุดอีกจะลอกเปิด Short ตาม

Weekly Chart Insight

Sector Analysis : Banking



กลุ่ม Property มีโอกาสเข้าเขต Leading Zone ในขณะที่กลุ่ม Bank ออกจากเขต Lagging จึงมีความเป็นไปได้จะมีโอกาสเกิด Bottom ไปแล้ว

สังเกตว่าการปรับตัวลดลงมาของกลุ่ม Bank ในรอบนี้ RSI ไม่ได้ปรับตัวลดลงมาตาม จึงเป็นจุดเริ่มต้นของสัญญาณบวกว่าแรงขายเริ่มลดลง รอสัญญาณการกลับตัวจากแท่งเทียนเพื่อยืนยันรอบการฟื้นตัว

Weekly Chart Insight

Weekly Trading

BBL

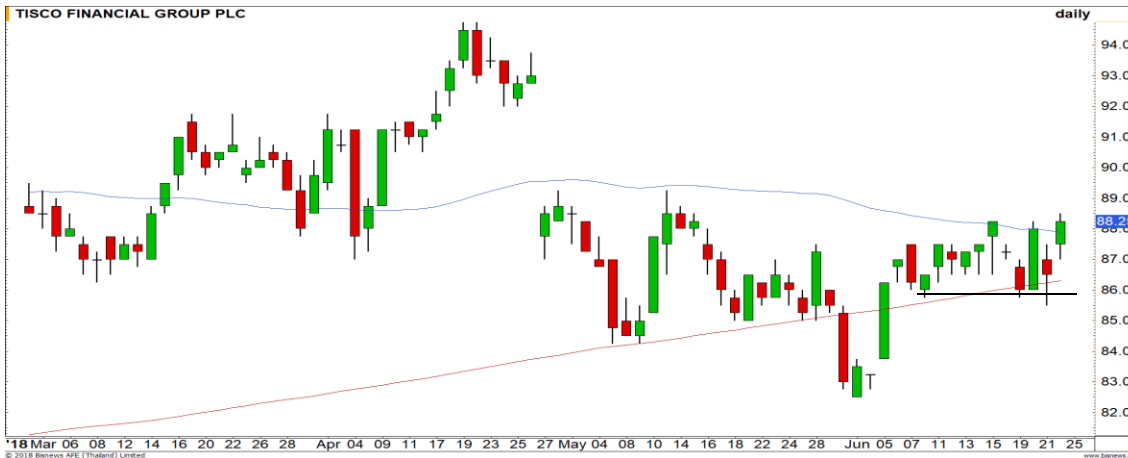
แนวรับ

แนวต้าน

193/191.50

198/201

โดยรวมราคายังคงรักษาภาพเชิงบวกเอาไว้ได้ ในรอบสั้นมีโอกาสได้เห็นการฟื้นตัวกลับของราคา เนื่องจากราคาอยู่บริเวณโซนด้านล่างของกรอบ Uptrend channel มีแนวต้านรอทดสอบ 198 / 201 บาท



TISCO

แนวรับ

แนวต้าน

86/84

89/91.25

เป็นหนึ่งในหุ้นที่แข็งแกร่งกว่าตลาดในช่วงนี้ โดยในสัปดาห์ราคาเป็นการแกว่งตัวออกด้านข้างเหนือบริเวณ 86 บาท รอเพียงการ Breakout ผ่านแนวต้าน 89 บาท เพื่อเกิดโมเมนตัมเชิงบวก

DISCLAIMER: รายงานฉบับนี้จัดทำโดยบริษัทหลักทรัพย์ ฟินันเซีย ไซรัส จำกัด (มหาชน) “บริษัท” ข้อมูลที่ปรากฏในรายงานฉบับนี้ถูกจัดทำขึ้นบนพื้นฐานของแหล่งข้อมูลที่เราเชื่อหรือควรเชื่อว่ามีคุณภาพ เชื่อถือได้ และ/หรือมีความถูกต้อง อย่างไรก็ตามบริษัทไม่รับรองความถูกต้องครบถ้วนของข้อมูลดังกล่าว ข้อมูลและความเห็นที่ปรากฏอยู่ในรายงานฉบับนี้อาจมีการเปลี่ยนแปลง แก้ไข หรือเพิ่มเติมได้ตลอดเวลาโดยไม่ต้องแจ้งให้ทราบล่วงหน้า บริษัทไม่มีความประสงค์ที่จะชักจูงหรือชี้ชวนให้ผู้ลงทุน ลงทุนซื้อหรือขายหลักทรัพย์ตามที่ปรากฏในรายงานฉบับนี้ รวมทั้งบริษัทไม่ได้รับประกันผลตอบแทนหรือราคาของหลักทรัพย์ตามข้อมูลที่ปรากฏแต่อย่างใด บริษัทจึงไม่รับผิดชอบต่อความเสียหายใดๆ ที่เกิดขึ้นจากการนำข้อมูลหรือความเห็นในรายงานฉบับนี้ไปใช้ไม่ว่ากรณีใดก็ตาม ผู้ลงทุนควรศึกษาข้อมูลและใช้ดุลยพินิจอย่างรอบคอบในการตัดสินใจลงทุน

บริษัทขอสงวนลิขสิทธิ์ในข้อมูลและความเห็นที่ปรากฏอยู่ในรายงานฉบับนี้ ห้ามมิให้ผู้ใดนำข้อมูลและความเห็นในรายงานฉบับนี้ไปใช้ประโยชน์ คัดลอก ตัดแปลง ทำซ้ำ นำออกแสดงหรือเผยแพร่ต่อสาธารณชนไม่ว่าทั้งหมดหรือบางส่วน โดยไม่ได้รับอนุญาตเป็นลายลักษณ์อักษรจากบริษัทล่วงหน้า การลงทุนในหลักทรัพย์มีความเสี่ยง ผู้ลงทุนควรศึกษาข้อมูลและพิจารณาอย่างรอบคอบก่อนการตัดสินใจลงทุน

บริษัทหลักทรัพย์ ฟินันเซีย ไซรัส จำกัด (มหาชน) อาจเป็นผู้ดูแลสภาพคล่อง (Market Maker) และผู้ออกใบสำคัญแสดงสิทธิอนุพันธ์ (Derivative Warrants) บนหลักทรัพย์ที่ปรากฏอยู่ในรายงานฉบับนี้ โดยบริษัทฯ อาจจัดทำทวีเคาระห์ของหลักทรัพย์อ้างอิงดังกล่าวนี้ ดังนั้น นักลงทุนควรศึกษารายละเอียดในหนังสือชี้ชวนของใบสำคัญแสดงสิทธิอนุพันธ์ดังกล่าวก่อนตัดสินใจลงทุน