



## SET INDEX : มุมมองสัปดาห์หน้า 30 ต.ค. – 3 พ.ย. 17

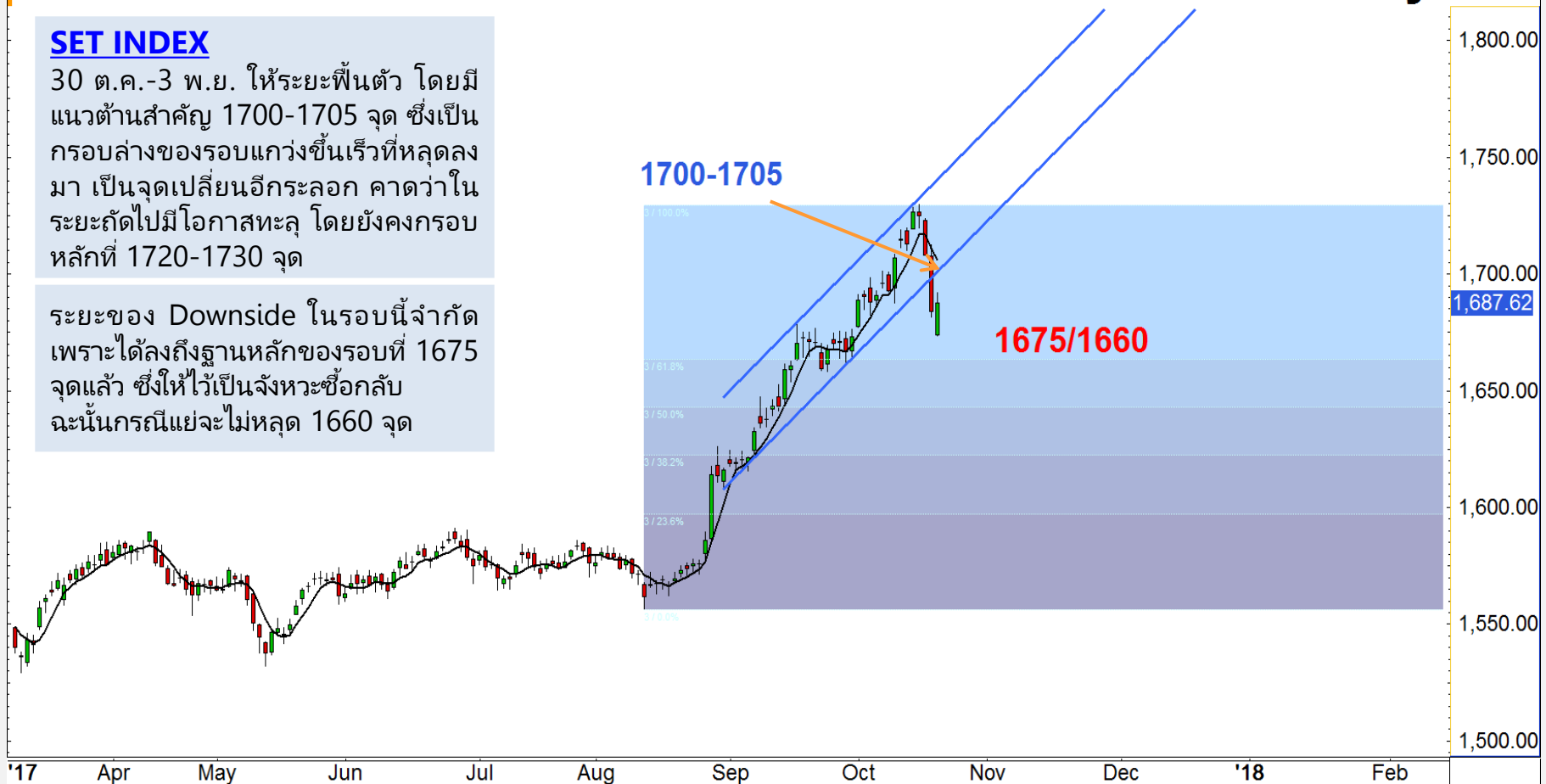
### SET

#### SET INDEX

30 ต.ค.-3 พ.ย. ให้ระยะฟื้นตัว โดยมีแนวต้านสำคัญ 1700-1705 จุด ซึ่งเป็นกรอบล่างของรอบแกว่งขึ้นเร็วที่หลุดลงมา เป็นจุดเปลี่ยนอีกระลอก คาดว่าในระยะถัดไปมีโอกาสทะลุ โดยยังคงกรอบหลักที่ 1720-1730 จุด

ระยะของ Downside ในรอบนี้จำกัด เพราะได้ลงถึงฐานหลักของรอบที่ 1675 จุดแล้ว ซึ่งให้ไว้เป็นจังหวะซื้อกลับ ฉะนั้นกรณีแยจะไม่หลุด 1660 จุด

### daily





## S50Z17 : สัญญาสิ้นสุดเดือนธันวาคม

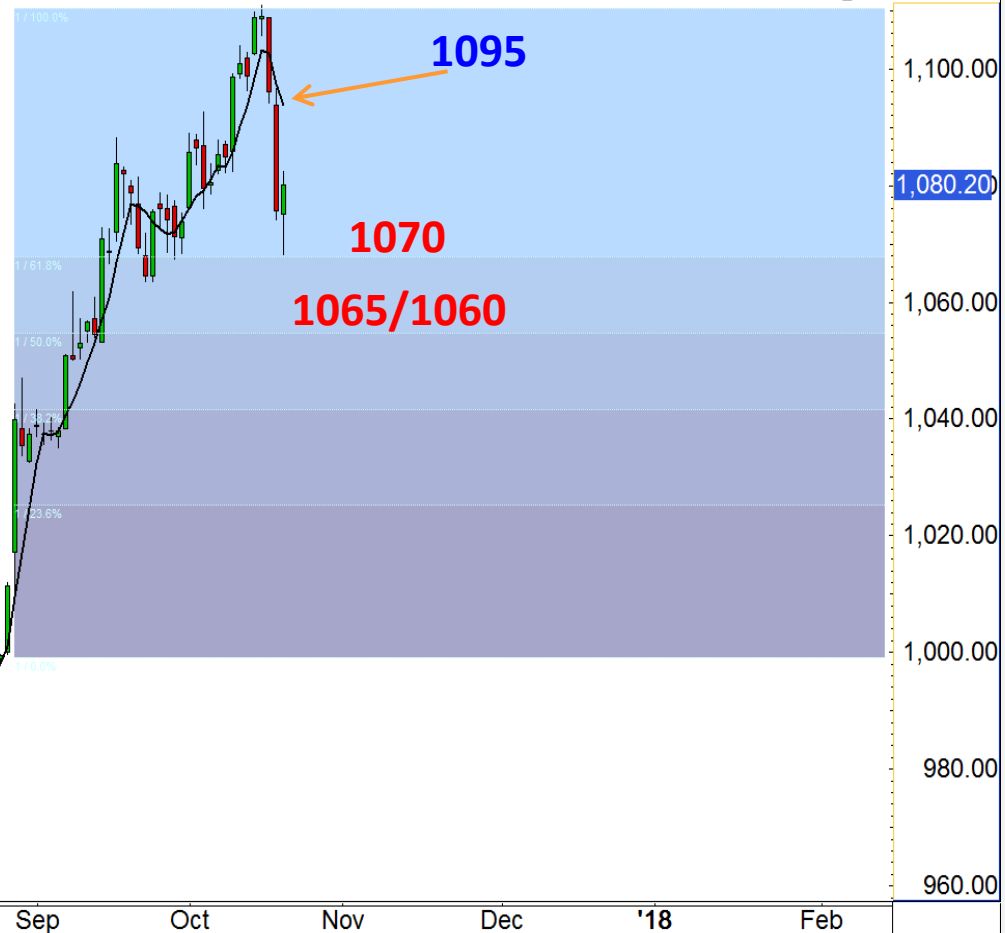
### (SET50 December 17)

daily

#### S50Z17

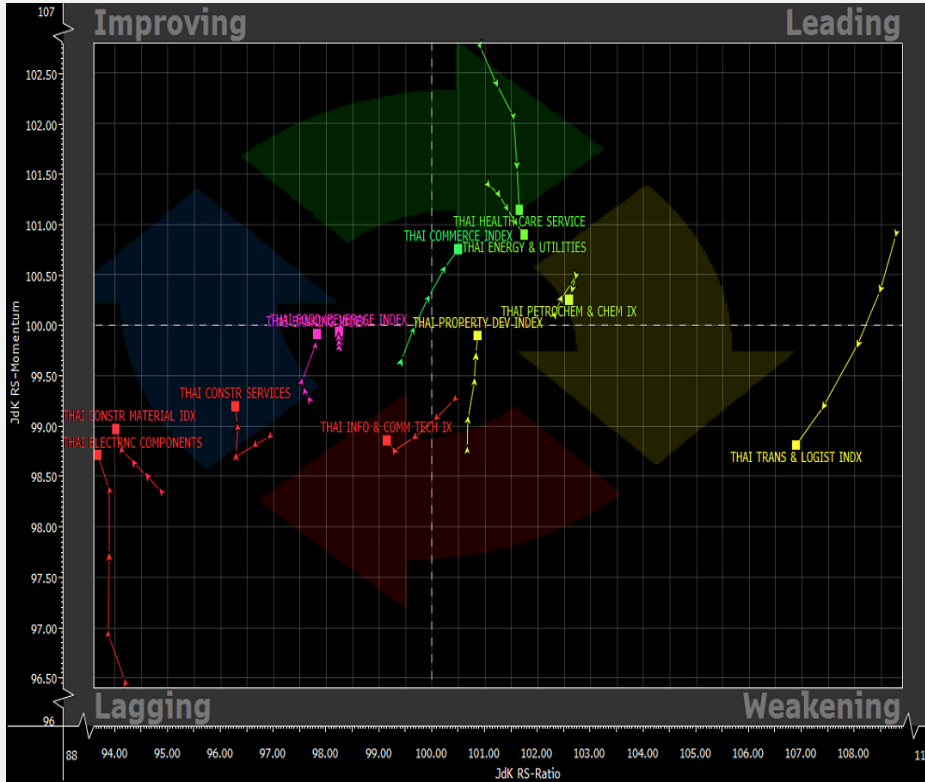
30 ต.ค.-3 พ.ย. ประเมินระยะฟื้นตัวเป็นหลัก มีเป้าหมายรอทดสอบ 1095 จุด ขณะที่การลงแตะ 1070 จุดถือเป็นแนวรับสำคัญที่จะมีการฟื้นตัว ฉะนั้นจึงทำให้กรณีที่มีมองแย่สุดจะไม่หลุด Downside ที่เหลือจำกัด 1065/1060 จุด

- พอร์ตเปิด Long ในรอบเช้า หลังระดับเปิดไม่เกิน 1076-1077 จุด มีต้นทุนอยู่ในช่วง 1070-1075 จุด คาดว่าระยะดีดเข้าหาแนวต้าน 1083 จุด น่าจะได้ปิดทำกำไรจบในวันไปแล้ว
- ส่วนพอร์ตที่เน้นรอบกว้าง และเปิด Long ณ ต้นทุน 1070 จุด ถือว่าระยะดีดเข้าหาแนวต้าน 1090-1095 จุด และ 1100 จุดปิดทำกำไร **ตัดขาดทุนกรณีหลุด 1065 จุด**
- พอร์ตว่าง กรณีมีขอลงสู่แนวรับ 1070/1065 จุด แนะนำเปิด Long **ตัดขาดทุนกรณีหลุด 1065 จุด**

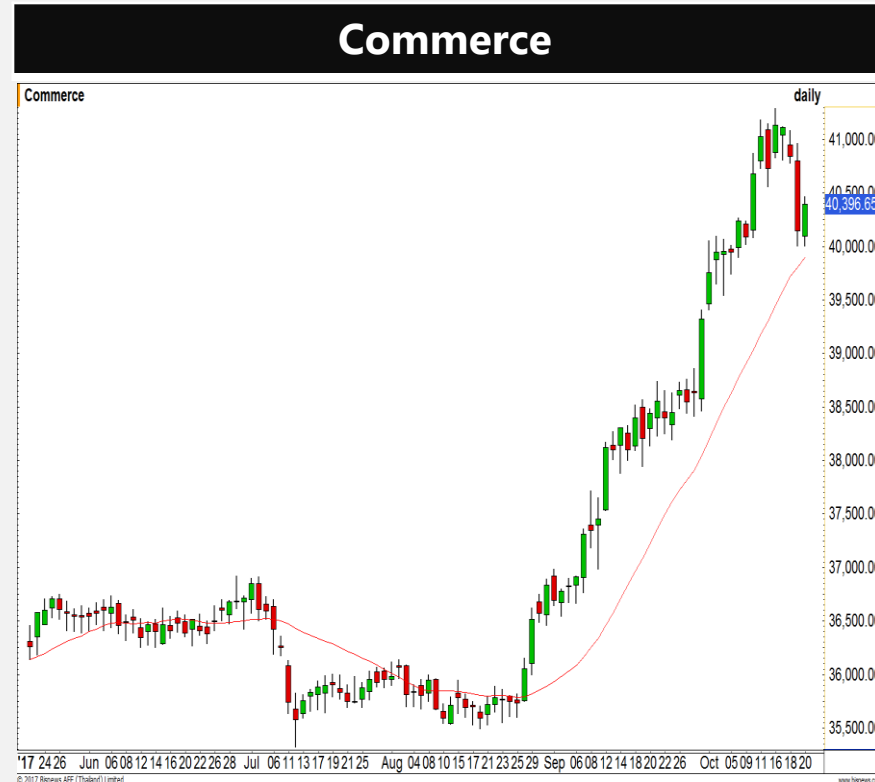




# Sector Analysis



ในช่วงที่ดัชนี Set Index เกิดการพักฐาน เป็นจังหวะเข้าซื้อสะสม กลุ่มอุตสาหกรรมที่อยู่ในเขต Leading Zone ได้แก่ Health Care, Commerce, Petrochemical และ Energy



กลุ่ม Commerce ย่อตัวลงมาใกล้แนวรับของเส้น Moving Average 20 วันแล้วมีแรงซื้อกลับ ทำให้คาดการณ์ว่าแนวโน้มของราคายังอยู่ในขาขึ้น มองการย่อตัวลงมาในรอบนี้เป็นจังหวะเข้าซื้อ



## Weekly Trading

### HMPRO

แนวรับ

12.00/11.60

แนวต้าน

12.70/13.00

ย่อตัวลงแตะแนวรับของเส้น Moving Average ในขณะที่ความชันของเส้น Moving Average 20 วันยังเป็นบวกอยู่ ทำให้มองว่าแนวโน้มยังเป็นขาขึ้น ราคามีโอกาสปรับตัวขึ้นต่อ เพื่อทำ New High



### ROBINS

แนวรับ

68.50/67.50

แนวต้าน

71.50/73

ภาพหลัก Breakout ผ่านแนวต้านหลักที่ 68.50 บาทไปได้แล้ว ทำให้ Upside ด้านบนเปิดกว้าง ดังนั้นจึงมองการย่อตัวระยะสั้นลงมาเป็นจังหวะในการเข้าซื้อ



**DISCLAIMER:** รายงานฉบับนี้จัดทำโดยบริษัทหลักทรัพย์ ฟินันเซีย ไซรัส จำกัด (มหาชน) “บริษัท” ข้อมูลที่ปรากฏในรายงานฉบับนี้ถูกจัดทำขึ้นบนพื้นฐานของแหล่งข้อมูลที่เชื่อหรือควรเชื่อว่ามีที่น่าเชื่อถือ และ/หรือมีความถูกต้อง อย่างไรก็ตามบริษัทไม่รับรองความถูกต้องครบถ้วนของข้อมูลดังกล่าว ข้อมูลและความเห็นที่ปรากฏอยู่ในรายงานฉบับนี้อาจมีการเปลี่ยนแปลง แก้ไข หรือเพิ่มเติมได้ตลอดเวลาโดยไม่ต้องแจ้งให้ทราบล่วงหน้า บริษัทไม่มีความประสงค์ที่จะชักจูงหรือชี้ชวนให้ผู้ลงทุน ลงทุนซื้อหรือขายหลักทรัพย์ตามที่ปรากฏในรายงานฉบับนี้ รวมทั้งบริษัทไม่ได้รับประกันผลตอบแทนหรือราคาของหลักทรัพย์ตามข้อมูลที่ปรากฏแต่อย่างใด บริษัทจึงไม่รับผิดชอบต่อความเสียหายใดๆ ที่เกิดขึ้นจากการนำข้อมูลหรือความเห็นในรายงานฉบับนี้ไปใช้ไม่ว่ากรณีใดก็ตาม ผู้ลงทุนควรศึกษาข้อมูลและใช้ดุลยพินิจอย่างรอบคอบในการตัดสินใจลงทุน

บริษัทขอสงวนลิขสิทธิ์ในข้อมูลและความเห็นที่ปรากฏอยู่ในรายงานฉบับนี้ ห้ามมิให้ผู้ใดนำข้อมูลและความเห็นในรายงานฉบับนี้ไปใช้ประโยชน์ คัดลอก ดัดแปลง ทำซ้ำ นำออกแสดงหรือเผยแพร่ต่อสาธารณชนไม่ว่าทั้งหมดหรือบางส่วน โดยไม่ได้รับอนุญาตเป็นลายลักษณ์อักษรจากบริษัทล่วงหน้า การลงทุนในหลักทรัพย์มีความเสี่ยง ผู้ลงทุนควรศึกษาข้อมูลและพิจารณาอย่างรอบคอบก่อนการตัดสินใจลงทุน

บริษัทหลักทรัพย์ ฟินันเซีย ไซรัส จำกัด (มหาชน) อาจเป็นผู้ดูแลสภาพคล่อง (Market Maker) และผู้ออกใบสำคัญแสดงสิทธิอนุพันธ์ (Derivative Warrants) บนหลักทรัพย์ที่ปรากฏอยู่ในรายงานฉบับนี้ โดยบริษัทฯ อาจจัดทำทวิเคราะห์ของหลักทรัพย์อ้างอิงดังกล่าวนี้ ดังนั้น นักลงทุนควรศึกษารายละเอียดในหนังสือชี้ชวนของใบสำคัญแสดงสิทธิอนุพันธ์ดังกล่าวก่อนตัดสินใจลงทุน

#### ทีมนักวิเคราะห์

ปาวริศา เลิศกิจคุณานนท์  
Pawarisa.L@fnsyrus.com  
02-625-2407

พงศ์พัฒน์ คำชู, CMT  
Pongpat.K@fnsyrus.com  
02-625-2409

อภิวัฒน์ ทวีศิริเวทย์  
Apiwat.T@fnsyrus.co  
02-625-2408