



## SET INDEX : มุมมองสัปดาห์หน้า 4-8 ธ.ค. 17

# SET

# daily

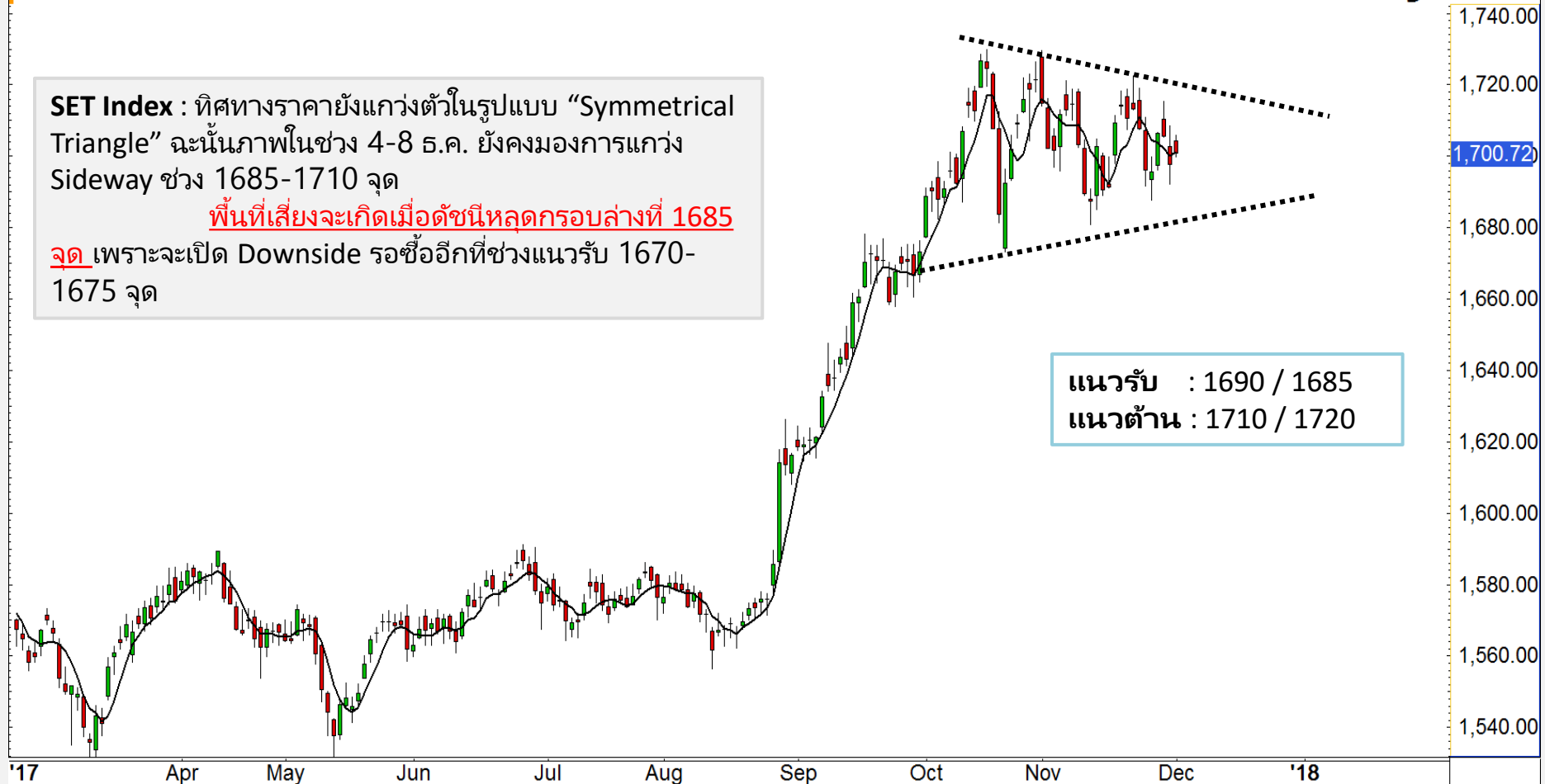
**SET Index** : ทิศทางราคายังแกว่งตัวในรูปแบบ “Symmetrical Triangle” ฉะนั้นภาพในช่วง 4-8 ธ.ค. ยังคงมองการแกว่ง Sideway ช่วง 1685-1710 จุด

**พื้นที่เสี่ยงจะเกิดเมื่อดัชนีหลุดกรอบล่างที่ 1685**

**จุด** เพราะจะเปิด Downside รอซื้ออีกที่ช่วงแนวรับ 1670-1675 จุด

**แนวรับ** : 1690 / 1685

**แนวต้าน** : 1710 / 1720





## S50Z17 : สัญญาสิ้นสุดเดือนธันวาคม

### (SET50 December 17)

daily

**S50Z17** : ภาพสปีดาร์ห์หน้าประเมินลงมา คือ โอกาสเปิด Long เพราะทิศทางยังไม่เสียรอบการแกว่งตัวในกรอบชายธงสี่เหลี่ยม “Flags” ของช่วงการแกว่งตัว 1080 -1095 จุด

#### กลยุทธ์

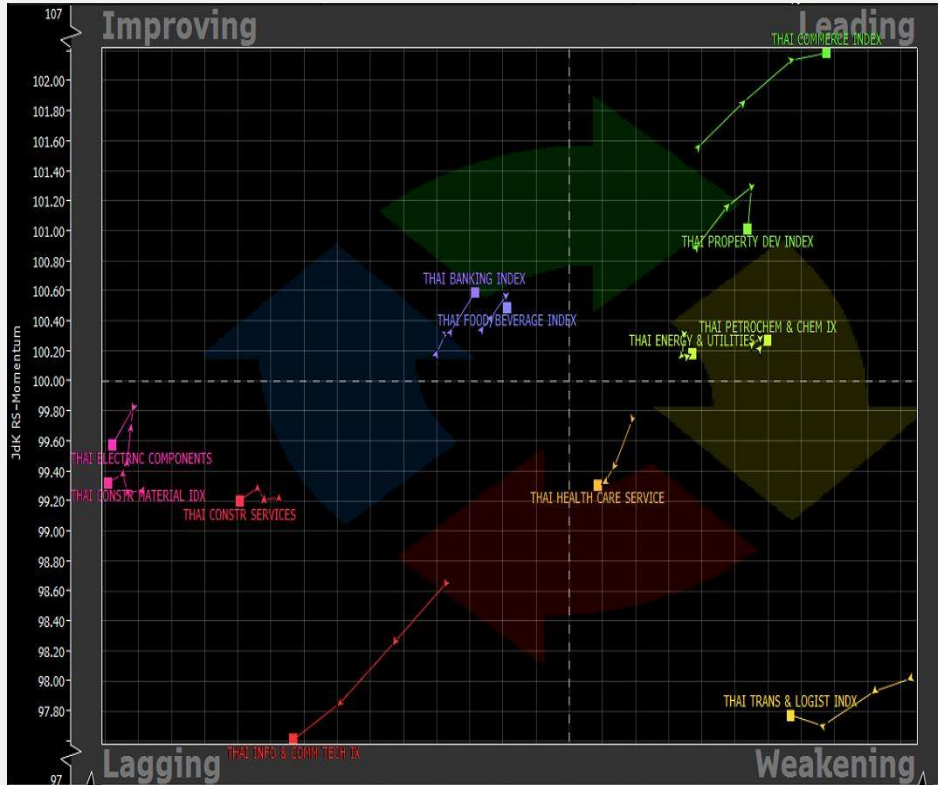
- พอร์ตว่าง ระยะชะลอลงทดสอบแนวรับ 1084/1080 จุด และเปิด Trading Long และมีจุดตัดขาดทุนกรณีหลุด 1080 จุด
- พอร์ตถือ Long ต้นทุนช่วง 1084-1087 จุด และ 1090-1092 จุดถือต่อ เพื่อรอทำกำไรที่แนวต้าน 1095-1098 จุด และ 1100 จุด ตัดขาดทุนกรณีหลุด 1080 จุด และต้อง Follow Short ตาม เพราะจะไหลต่อเนื่องลงถึงแนวรับ 1066-1070 จุด

แนวรับ : 1084 / 1080  
แนวต้าน : 1095 / 1100





# Sector Analysis



## Commerce



ภาพของแต่ละ Sector ในรายสัปดาห์ยังไม่ได้เปลี่ยนจากสัปดาห์ก่อนมากนัก ยังคงแนะนำให้หาจังหวะซื้อหุ้นกลุ่มที่แข็งแกร่ง อาทิ Commerce และ Property เมื่อเกิดการย่อตัวลงมาภาพรายวัน

เป็น Sector ที่แข็งแกร่งที่สุดในภาพรายสัปดาห์ ดังนั้นการย่อตัวลงมาในภาพรายวันมาสู่แนวรับของเส้น Moving Average 20 วันมองเป็นจังหวะในการเข้าซื้อ เพื่อเก็งกำไรการดีดตัวขึ้นต่อ



## Weekly Trading

### CPALL

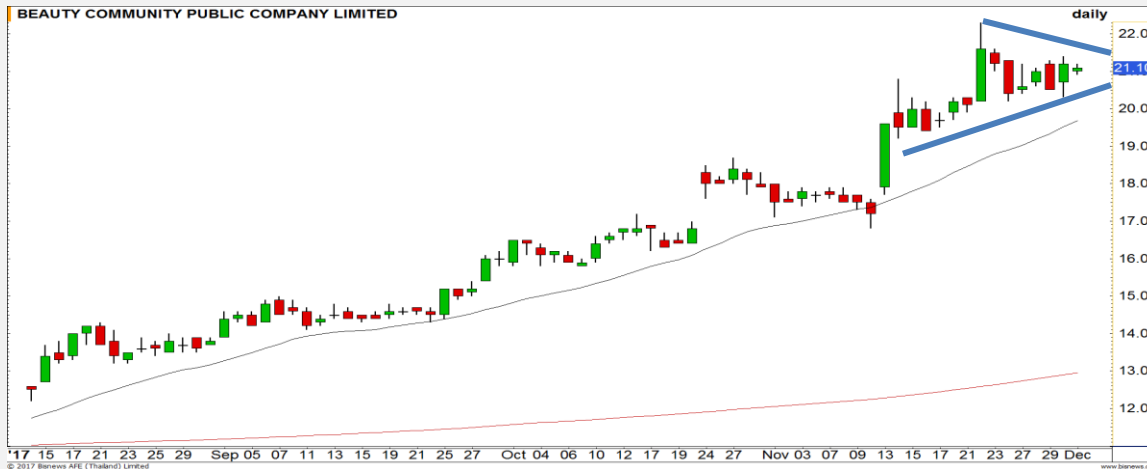
แนวรับ

72.75/71

แนวต้าน

74.50/76.25

แนวโน้มหลักยังคงเป็น "ขาขึ้น" ในรอบสั้นราคาได้ย่อตัวลงมาใกล้เส้นแนวรับค่าเฉลี่ย 20 วัน มองเป็นจังหวะการเข้าซื้อเล่นรอบที่ดี มีโอกาสกวัดกวัดกลับขึ้นเพื่อทดสอบ High เดิม บริเวณ 76.25 บาท



### BEAUTY

แนวรับ

20.70/20

แนวต้าน

21.60/22.30

ราคาฟอร์มตัวรูปแบบ Wedge โดยมองเป็นการสะสมกำลัง "รอเลือกทาง" ซึ่งเราประเมินว่าราคามีโอกาสทะลุขึ้นมากกว่า เนื่องจากภาพโดยรวมยังคงเป็นเชิงบวก



**DISCLAIMER:** รายงานฉบับนี้จัดทำโดยบริษัทหลักทรัพย์ ฟินันเซีย ไซรัส จำกัด (มหาชน) “บริษัท” ข้อมูลที่ปรากฏในรายงานฉบับนี้ถูกจัดทำขึ้นบนพื้นฐานของแหล่งข้อมูลที่เชื่อหรือควรเชื่อว่ามีที่น่าเชื่อถือ และ/หรือมีความถูกต้อง อย่างไรก็ตามบริษัทไม่รับรองความถูกต้องครบถ้วนของข้อมูลดังกล่าว ข้อมูลและความเห็นที่ปรากฏอยู่ในรายงานฉบับนี้อาจมีการเปลี่ยนแปลง แก้ไข หรือเพิ่มเติมได้ตลอดเวลาโดยไม่ต้องแจ้งให้ทราบล่วงหน้า บริษัทไม่มีความประสงค์ที่จะชักจูงหรือชี้ชวนให้ผู้ลงทุน ลงทุนซื้อหรือขายหลักทรัพย์ตามที่ปรากฏในรายงานฉบับนี้ รวมทั้งบริษัทไม่ได้รับประกันผลตอบแทนหรือราคาของหลักทรัพย์ตามข้อมูลที่ปรากฏแต่อย่างใด บริษัทจึงไม่รับผิดชอบต่อความเสียหายใดๆ ที่เกิดขึ้นจากการนำข้อมูลหรือความเห็นในรายงานฉบับนี้ไปใช้ไม่ว่ากรณีใดก็ตาม ผู้ลงทุนควรศึกษาข้อมูลและใช้ดุลยพินิจอย่างรอบคอบในการตัดสินใจลงทุน

บริษัทขอสงวนลิขสิทธิ์ในข้อมูลและความเห็นที่ปรากฏอยู่ในรายงานฉบับนี้ ห้ามมิให้ผู้ใดนำข้อมูลและความเห็นในรายงานฉบับนี้ไปใช้ประโยชน์ คัดลอก ดัดแปลง ทำซ้ำ นำออกแสดงหรือเผยแพร่ต่อสาธารณชนไม่ว่าทั้งหมดหรือบางส่วน โดยไม่ได้รับอนุญาตเป็นลายลักษณ์อักษรจากบริษัทล่วงหน้า การลงทุนในหลักทรัพย์มีความเสี่ยง ผู้ลงทุนควรศึกษาข้อมูลและพิจารณาอย่างรอบคอบก่อนการตัดสินใจลงทุน

บริษัทหลักทรัพย์ ฟินันเซีย ไซรัส จำกัด (มหาชน) อาจเป็นผู้ดูแลสภาพคล่อง (Market Maker) และผู้ออกใบสำคัญแสดงสิทธิอนุพันธ์ (Derivative Warrants) บนหลักทรัพย์ที่ปรากฏอยู่ในรายงานฉบับนี้ โดยบริษัทฯ อาจจัดทำบทวิเคราะห์ของหลักทรัพย์อ้างอิงดังกล่าวนี้ ดังนั้น นักลงทุนควรศึกษารายละเอียดในหนังสือชี้ชวนของใบสำคัญแสดงสิทธิอนุพันธ์ดังกล่าวก่อนตัดสินใจลงทุน

#### ทีมนักวิเคราะห์

ปาวริศา เลิศกิจคุณานนท์  
Pawarisa.L@fnsyrus.com  
02-625-2407

พงศ์พัฒน์ คำชู, CMT  
Pongpat.K@fnsyrus.com  
02-625-2409

อภิวัฒน์ ทวีศิริเวทย์  
Apiwat.T@fnsyrus.co  
02-625-2408