



SET INDEX : มุมมองสัปดาห์หน้า 22-26 ม.ค. 18

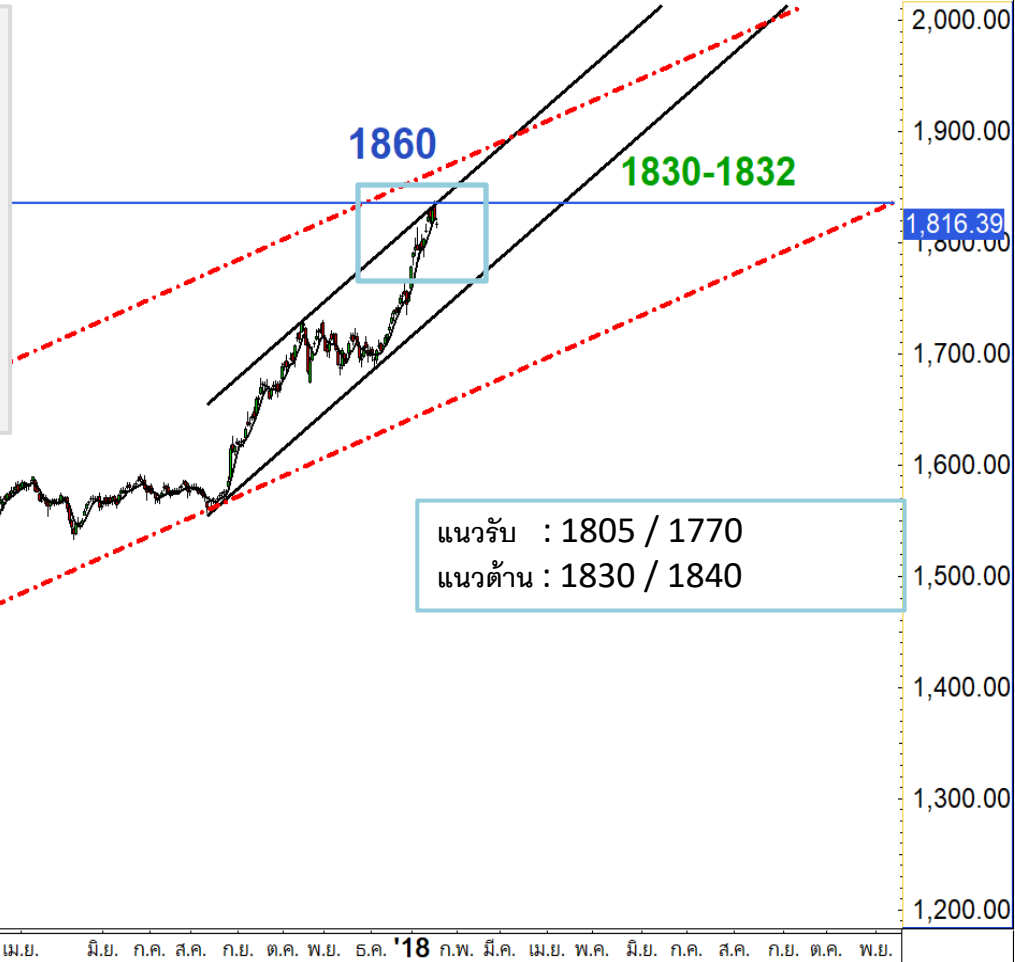
SET

daily

SET Index : สัปดาห์ที่ผ่านมาทำ **All Time High** ต่อเนื่อง ทดสอบกรอบบนของรอบ **Sideway up** ในภาพรายไตรมาสช่วงด้านแรก 1830-1835 จุด ส่งผลให้เผชิญกับแรงขายระยะสั้น

ทำให้สัปดาห์นี้มีโอกาสชะลอ วางแนวรับแรก 1795-1805 จุด ส่วนแนวรับหลักของรอบพักตัวคือ 1770 จุด (อาจไม่ได้แตะในสัปดาห์ช่วงวันที่ 22-26 ม.ค. นี้)

การเหวี่ยงราคาทรงไม่หลุด Gap 1805-1809 จุด จะถือว่าเป็นแนวทางที่ดีกว่าการหลุด เพราะยังคงโอกาสที่ภาพรายไตรมาสจะทดสอบแนวต้านหลักคือ 1855-1860 จุด **(คือเป็นการคลายตัวเพื่อขึ้นต่อ)**





S50H18 : สัญญาสิ้นสุดเดือนมีนาคม

(SET50 March 18)

daily

S50H18 : หลังจากถอยลงจาก High 1193.90 จุด ทิศทางค่อนข้างแข็งแกร่งกว่าภาพรวมตลาดฯ ฉะนั้นหากการย่อปิดรอบเข้านี้ (19 ม.ค. ไม่หลุด 1170 จุด) จะเป็นการย่อเพื่อขึ้นต่อ รอทดสอบ 1190-1196 จุดอีกรอบ

แต่ถ้าปิดรอบเข้าหลุด 1170 จุด จะพักตัวถึงฐาน 1155-1160 จุดได้ โดยมีแนวรับย่อยระหว่างทางที่ 1165 จุด

กลยุทธ์

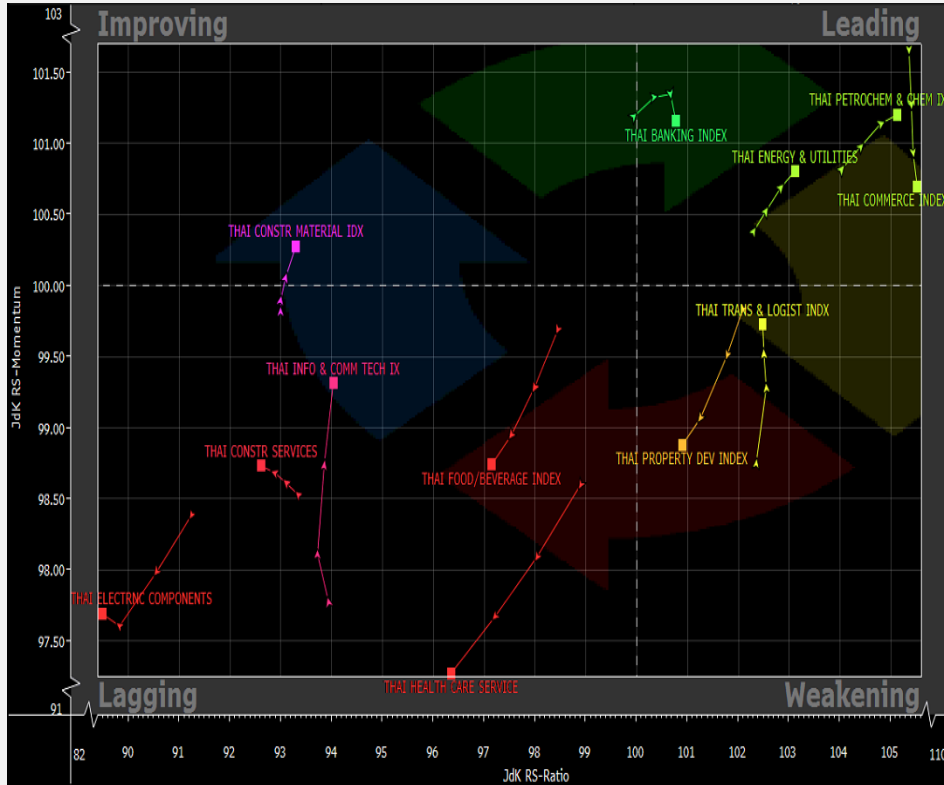
- พอร์ตถือ **Trading Short** ต้นทุน 1192-1193 จุด รอบเข้า (19 ม.ค.) ที่ลงมาใกล้แนวรับ 1170 จุดน่าจะได้ปิดทำกำไรเพิ่มเติมไปแล้ว ที่เหลือรอปิดทั้งหมดที่แนว 1170/1165 จุด ทะลุ **1180 จุดตัดขาดทุนในแง่กำไรทันที**
- พอร์ตว่าง รอดูระยะชะลอไม่หลุด 1155-1165 จุด แนะนำเปิด **Trading Long** กลับ **กรณีทะลุหลุด 1155 จุด Stop loss และเปิด Trading Short** ตามในระยะสั้นๆ



แนวรับ : 1165 / 1140
แนวต้าน : 1190-1196 / 1200



Sector Analysis



กลุ่ม Health Care ยังอยู่ในเขต Lagging ยังไม่เห็น Momentum กลับเข้ามายังให้หลีกเลี่ยงไปก่อน ส่วนกลุ่ม ICT เริ่มดูดีขึ้น มี Momentum ที่แข็งแกร่งขึ้นเรื่อยๆ แต่ควรรอสัญญาณ Confirm การเข้ามาในเขต Improving ก่อนจึงจะปลอดภัยกว่า



ดัชนีกลุ่ม Bank ย่อตัวลงมาแนวรับของเส้น Moving Average 20 วัน มองเป็นจังหวะเข้าเก็งกำไรที่ดี เพราะแนวโน้มหลักยังเป็นขาขึ้น และในรอบที่ผ่านมาเกิดแรงซื้อกลับที่บริเวณนี้



Weekly Trading

TISCO

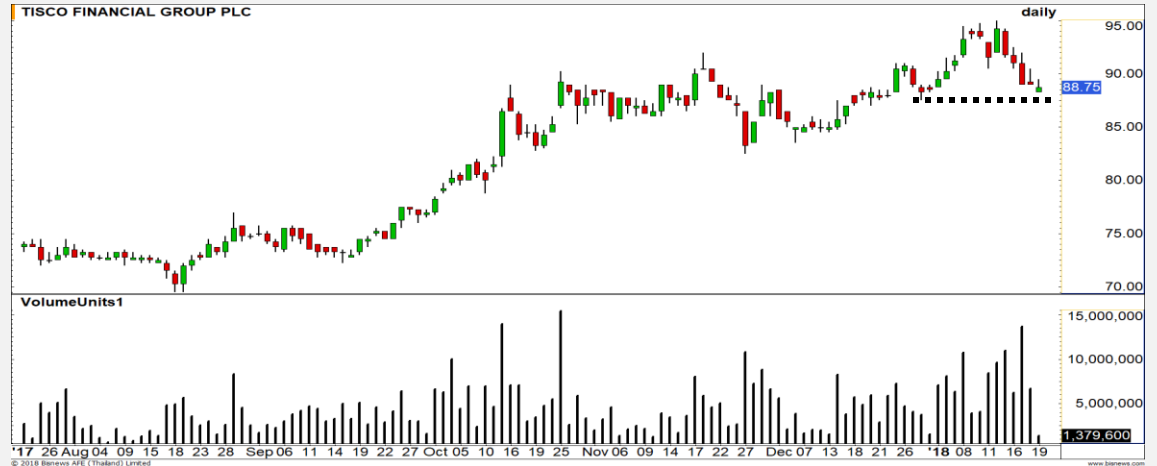
แนวรับ

แนวต้าน

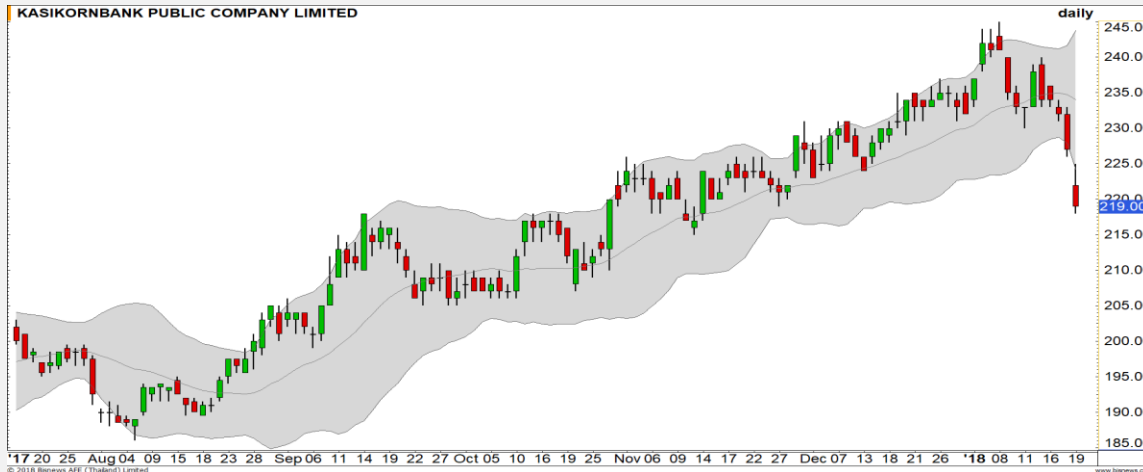
88/86

90.75/94

ราคาย่อตัวในแนวโน้มขาขึ้น ล่าสุดลงมาพักตัว ไกล่บริเวณแนวรับ Low เดิม เป็นจังหวะเข้าเก็งกำไรในรอบสั้นที่ดี เนื่องจากมีโอกาสที่จะได้เห็นการฟื้นตัวในบริเวณนี้



KASIKORNBANK PUBLIC COMPANY LIMITED



KBANK

แนวรับ

แนวต้าน

217/212

225/230

ราคาพักตัวลงมาหลุดกรอบล่างของ Bollinger bands ทำให้มองว่าสัปดาห์นี้มีโอกาสที่จะได้เห็นการดีดกลับของราคา เพื่อขึ้นต่อตามแนวโน้มเดิม



DISCLAIMER: รายงานฉบับนี้จัดทำโดยบริษัทหลักทรัพย์ ฟินันเซีย ไซรัส จำกัด (มหาชน) “บริษัท” ข้อมูลที่ปรากฏในรายงานฉบับนี้ถูกจัดทำขึ้นบนพื้นฐานของแหล่งข้อมูลที่เชื่อว่าหรือควรเชื่อว่ามีที่น่าเชื่อถือ และ/หรือมีความถูกต้อง อย่างไรก็ตามบริษัทไม่รับรองความถูกต้องครบถ้วนของข้อมูลดังกล่าว ข้อมูลและความเห็นที่ปรากฏอยู่ในรายงานฉบับนี้อาจมีการเปลี่ยนแปลง แก้ไข หรือเพิ่มเติมได้ตลอดเวลาโดยไม่ต้องแจ้งให้ทราบล่วงหน้า บริษัทไม่มีความประสงค์ที่จะชักจูงหรือชี้ชวนให้ผู้ลงทุน ลงทุนซื้อหรือขายหลักทรัพย์ตามที่ปรากฏในรายงานฉบับนี้ รวมทั้งบริษัทไม่ได้รับประกันผลตอบแทนหรือราคาของหลักทรัพย์ตามข้อมูลที่ปรากฏแต่อย่างใด บริษัทจึงไม่รับผิดชอบต่อความเสียหายใดๆ ที่เกิดขึ้นจากการนำข้อมูลหรือความเห็นในรายงานฉบับนี้ไปใช้ไม่ว่ากรณีใดก็ตาม ผู้ลงทุนควรศึกษาข้อมูลและใช้ดุลยพินิจอย่างรอบคอบในการตัดสินใจลงทุน

บริษัทขอสงวนลิขสิทธิ์ในข้อมูลและความเห็นที่ปรากฏอยู่ในรายงานฉบับนี้ ห้ามมิให้ผู้ใดนำข้อมูลและความเห็นในรายงานฉบับนี้ไปใช้ประโยชน์ คัดลอก ดัดแปลง ทำซ้ำ นำออกแสดงหรือเผยแพร่ต่อสาธารณชนไม่ว่าทั้งหมดหรือบางส่วน โดยไม่ได้รับอนุญาตเป็นลายลักษณ์อักษรจากบริษัทล่วงหน้า การลงทุนในหลักทรัพย์มีความเสี่ยง ผู้ลงทุนควรศึกษาข้อมูลและพิจารณาอย่างรอบคอบก่อนการตัดสินใจลงทุน

บริษัทหลักทรัพย์ ฟินันเซีย ไซรัส จำกัด (มหาชน) อาจเป็นผู้ดูแลสภาพคล่อง (Market Maker) และผู้ออกใบสำคัญแสดงสิทธิอนุพันธ์ (Derivative Warrants) บนหลักทรัพย์ที่ปรากฏอยู่ในรายงานฉบับนี้ โดยบริษัทฯ อาจจัดทำบทวิเคราะห์ของหลักทรัพย์อ้างอิงดังกล่าวนี้ ดังนั้น นักลงทุนควรศึกษารายละเอียดในหนังสือชี้ชวนของใบสำคัญแสดงสิทธิอนุพันธ์ดังกล่าวก่อนตัดสินใจลงทุน

ทีมนักวิเคราะห์

ปาวริศา เลิศกิจคุณานนท์
Pawarisa.L@fnfsyrus.com
02-625-2407

พงศ์พัฒน์ คำชู, CMT
Pongpat.K@fnfsyrus.com
02-625-2409

อภิวัฒน์ ทวีศิริเวทย์
Apiwat.T@fnfsyrus.co
02-625-2408