

# Weekly Chart Insight

## SET INDEX : มุมมองสัปดาห์หน้า 21-25 พ.ค. 18

SET

ยังประเมินว่าภาพการหลุดแนวจุดเสี่ยง 1758 จุดครั้งนี้ น่าจะเป็นการหลุดชั่วคราว  
**Downside** แยกสุดคือ แนวรับ 1735-1740 จุด ซึ่ง **Momentum** ของรอบจะไม่เสีย  
หากไม่มีการทำ **Lower Low** หลุด 1745 จุด (**Low 10** พ.ค. ที่ผ่านมา)  
เราประเมินเป็นระดับตั้งฐานและฟื้นกลับ โดยเมื่อฟื้น 1760 จุดจะเปิด **Upside** ทันที

แนวรับ : 1745\* / 1735-1740  
แนวต้าน : 1760 / 1780

daily

1,900.00  
1,880.00  
1,860.00  
1,840.00  
1,820.00  
1,800.00  
1,780.00  
1,760.00  
1,740.00  
1,720.00  
1,700.00  
1,680.00  
1,660.00  
1,640.00  
1,620.00

1,749.86

'17 มิ.ย. ก.ค. ส.ค. ก.ย. ต.ค. พ.ย. ธ.ค. '18 ก.พ. มี.ค. เม.ย. พ.ค. มิ.ย.

# Weekly Chart Insight

S50M18: มุมมองสัปดาห์หน้า 21-25 พ.ค. 18

## (SET50 June 18)

daily

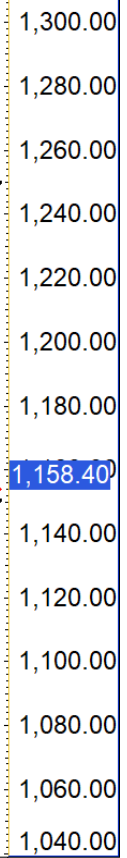
สัปดาห์ที่ผ่านมาการต่อ High ยังไม่พ้นแนวต้าน 1180 จุด (High 14 พ.ค. 1176.80 จุด) และเหวี่ยงลงมาใกล้ Low เดิม 1154 จุด ซึ่งเป็นฐานสำคัญที่ไม่ควรหลุด เพื่อคงโอกาสฟื้นตัวกลับไปที่แนวต้านแรก 1165-1170 จุด หรือสูงกว่า ตามกรอบบน 1185-1190 จุด

**ยกเว้นปิดหลุด 1154 จุด เปิดความเสี่ยงขาลงทันที**

แนวรับ : 1154 / 1140

แนวต้าน : 1165-1170 / 1180

- ถือ Long ต้นทุน 1165 จุด รอระยะดีดทำกำไร ปิดหลุดแนวรับ 1155 จุดตัดขาดทุน และเปิด Short ตาม
- พอร์ตว่างรอจังหวะย่อตัวลงมาที่แนวรับไม่หลุด 1150 -1155 จุดเปิด Long



1,158.40

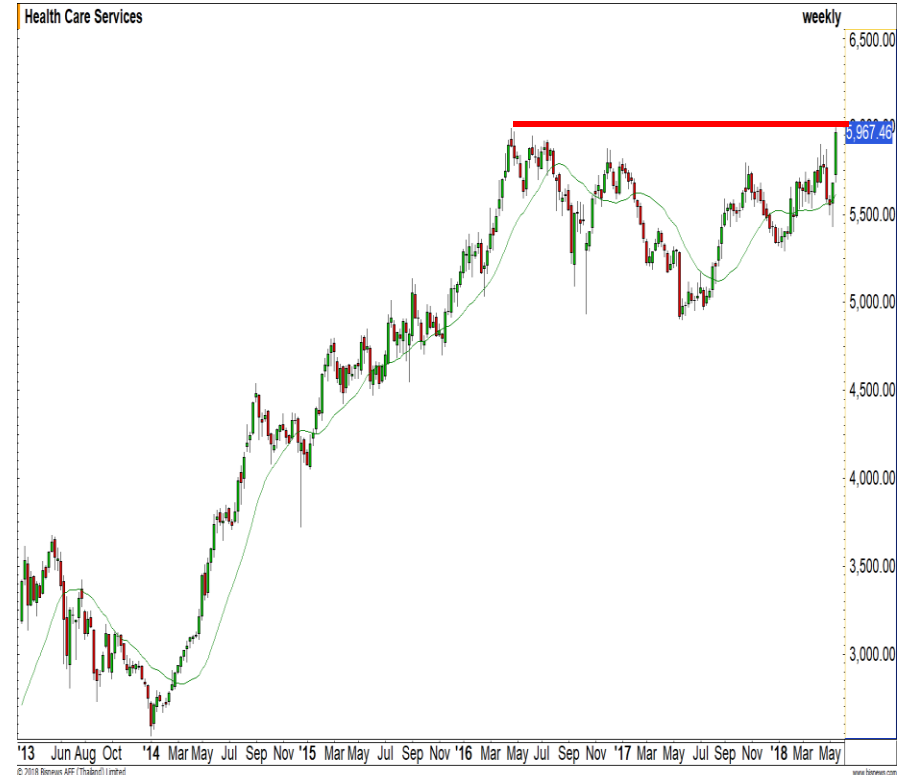
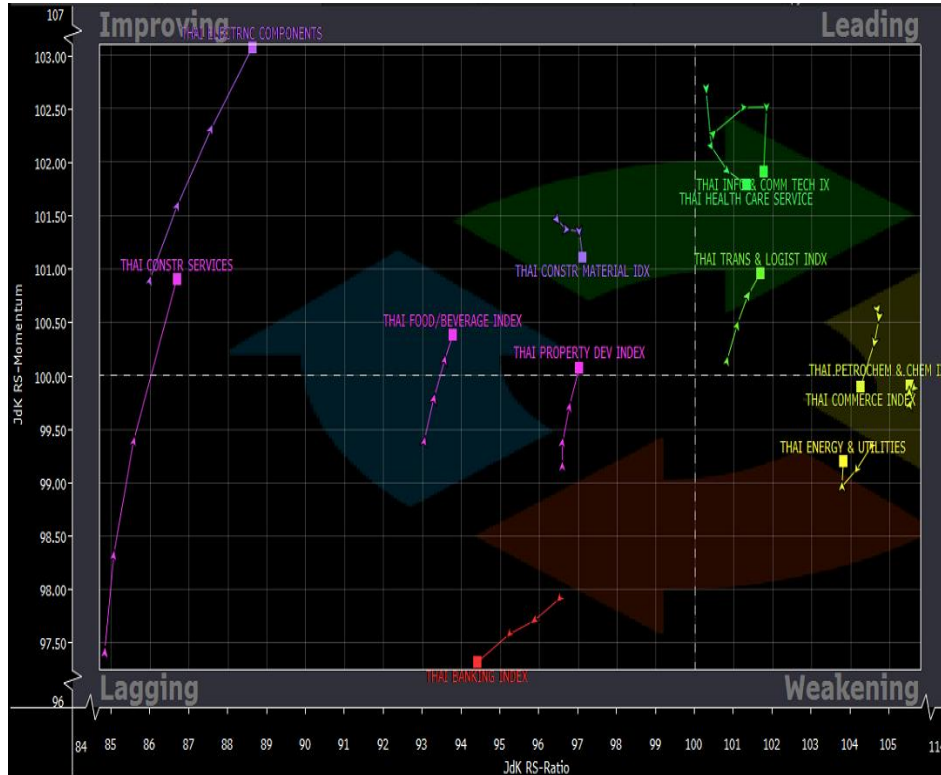
1,300.00  
1,280.00  
1,260.00  
1,240.00  
1,220.00  
1,200.00  
1,180.00  
1,160.00  
1,140.00  
1,120.00  
1,100.00  
1,080.00  
1,060.00  
1,040.00

17 ส.ค. ก.ย. ต.ค. พ.ย. ธ.ค. '18 ก.พ. มี.ค. เม.ย. พ.ค. มิ.ย.

© 2018 Bisnews AFE (Thailand) Limited www.bisnews.com

# Weekly Chart Insight

## Sector Analysis : Food & Beverage



กลุ่มรับเหมาก่อสร้างปรับตัวข้ามมาจากเขต Lagging มาที่ Improving เป็นสัญญาณว่ากลุ่มนี้อาจจะผ่าน Bottom ไปแล้ว ส่วนกลุ่มที่น่าตลาด(Leading) เหลืออยู่สามกลุ่ม คือ Health Care, Transportation และ ICT

ปรับตัวขึ้นมาได้อย่างแข็งแกร่งทำให้ภาพรายสัปดาห์ใกล้เคียงที่จะทดสอบ High เดิมที่ 5990 จุด หากผ่านได้ด้านบน Upside จะเปิดกว้าง

# Weekly Chart Insight

## Weekly Trading

### BCH

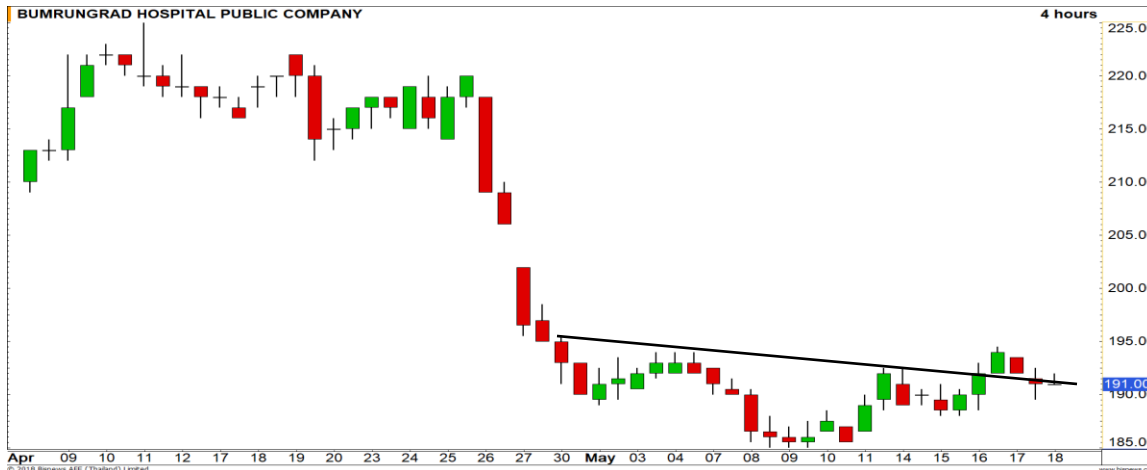
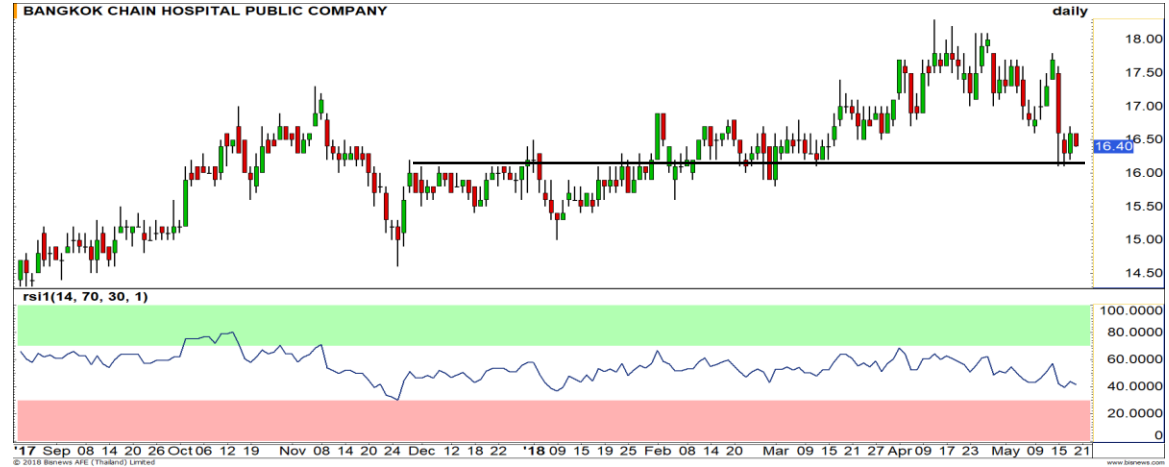
แนวรับ

แนวต้าน

16.10/15.80

17/17.40

ราคาพักตัวลงมาโซนแนวรับสำคัญที่ 16.10 บาท เราประเมินเป็นจังหวะการเข้าเล่นรอบที่ดี อีกทั้งราคาเกิดสัญญาณ Hidden Bullish Divergence เป็นสัญญาณบวกในทางเทคนิค



### BH

แนวรับ

แนวต้าน

188 / 185

195/200

ยังถือว่าราคาอยู่ในรอบการกลับตัวรูปแบบ Inverse Head and Shoulders วัดเป้าหมายการขึ้นรอบนี้ได้ถึงระดับ 200 บาท (เว้นแต่กรณีหลุด 188 บาท ลบภาพดังกล่าว)

**DISCLAIMER:** รายงานฉบับนี้จัดทำโดยบริษัทหลักทรัพย์ ฟินันเซีย ไซรัส จำกัด (มหาชน) “บริษัท” ข้อมูลที่ปรากฏในรายงานฉบับนี้ถูกจัดทำขึ้นบนพื้นฐานของแหล่งข้อมูลที่เราเชื่อหรือคิดว่ามีความน่าเชื่อถือ และ/หรือมีความถูกต้อง อย่างไรก็ตามบริษัทไม่รับรองความถูกต้องครบถ้วนของข้อมูลดังกล่าว ข้อมูลและความเห็นที่ปรากฏอยู่ในรายงานฉบับนี้อาจมีการเปลี่ยนแปลง แก้ไข หรือเพิ่มเติมได้ตลอดเวลาโดยไม่ต้องแจ้งให้ทราบล่วงหน้า บริษัทไม่มีความประสงค์ที่จะชักจูงหรือชี้ชวนให้ผู้ลงทุน ลงทุนซื้อหรือขายหลักทรัพย์ตามที่ปรากฏในรายงานฉบับนี้ รวมทั้งบริษัทไม่ได้รับประกันผลตอบแทนหรือราคาของหลักทรัพย์ตามข้อมูลที่ปรากฏแต่อย่างใด บริษัทจึงไม่รับผิดชอบต่อความเสียหายใดๆ ที่เกิดขึ้นจากการนำข้อมูลหรือความเห็นในรายงานฉบับนี้ไปใช้ไม่ว่ากรณีใดก็ตาม ผู้ลงทุนควรศึกษาข้อมูลและใช้ดุลยพินิจอย่างรอบคอบในการตัดสินใจลงทุน

บริษัทขอสงวนลิขสิทธิ์ในข้อมูลและความเห็นที่ปรากฏอยู่ในรายงานฉบับนี้ ห้ามมิให้ผู้ใดนำข้อมูลและความเห็นในรายงานฉบับนี้ไปใช้ประโยชน์ คัดลอก ตัดแปลง ทำซ้ำ นำออกแสดงหรือเผยแพร่ต่อสาธารณชนไม่ว่าทั้งหมดหรือบางส่วน โดยไม่ได้รับอนุญาตเป็นลายลักษณ์อักษรจากบริษัทล่วงหน้า การลงทุนในหลักทรัพย์มีความเสี่ยง ผู้ลงทุนควรศึกษาข้อมูลและพิจารณาอย่างรอบคอบก่อนการตัดสินใจลงทุน

บริษัทหลักทรัพย์ ฟินันเซีย ไซรัส จำกัด (มหาชน) อาจเป็นผู้ดูแลสภาพคล่อง (Market Maker) และผู้ออกใบสำคัญแสดงสิทธิอนุพันธ์ (Derivative Warrants) บนหลักทรัพย์ที่ปรากฏอยู่ในรายงานฉบับนี้ โดยบริษัทฯ อาจจัดทำทวีเคาระห์ของหลักทรัพย์อ้างอิงดังกล่าวนี้ ดังนั้น นักลงทุนควรศึกษารายละเอียดในหนังสือชี้ชวนของใบสำคัญแสดงสิทธิอนุพันธ์ดังกล่าวก่อนตัดสินใจลงทุน