

Weekly Chart Insight

SET INDEX : มุมมองสัปดาห์หน้า 17 – 21 ธ.ค. 18



Weekly Chart Insight

S50Z18 & S50H19

แนวรับ : 1065/1060

แนวต้าน : 1082/1090-1095

แนวรับ 1060-1065 จุดยังเป็นฐานแข็งแกร่ง มีโอกาสฟื้นตัว แม้ว่าจะหลุดแนวรับแรก 1070 จุดลงมา ประเมินเป็นแนว Long กลับ

- พอร์ตว่างมีย่อทดสอบ 1060-1065 จุด แนะนำเปิด **Long หลุด 1058 จุดตัดขาดทุน**
- ที่ถือ Long ต้นทุนเข้าที่ผ่านมา 1067-1071 จุด ถือต่อเพื่อรอทำกำไรระยะดีด **หลุด 1058 จุด ตัดขาดทุน**
- พอร์ตถือ Short ต้นทุน 1115-1120 จุด และ 1095-1097 จุด รอบเข้าแตะ 1071 จุด และต่ำกว่าน่าจะปิดทำกำไรทั้งหมดไปแล้ว

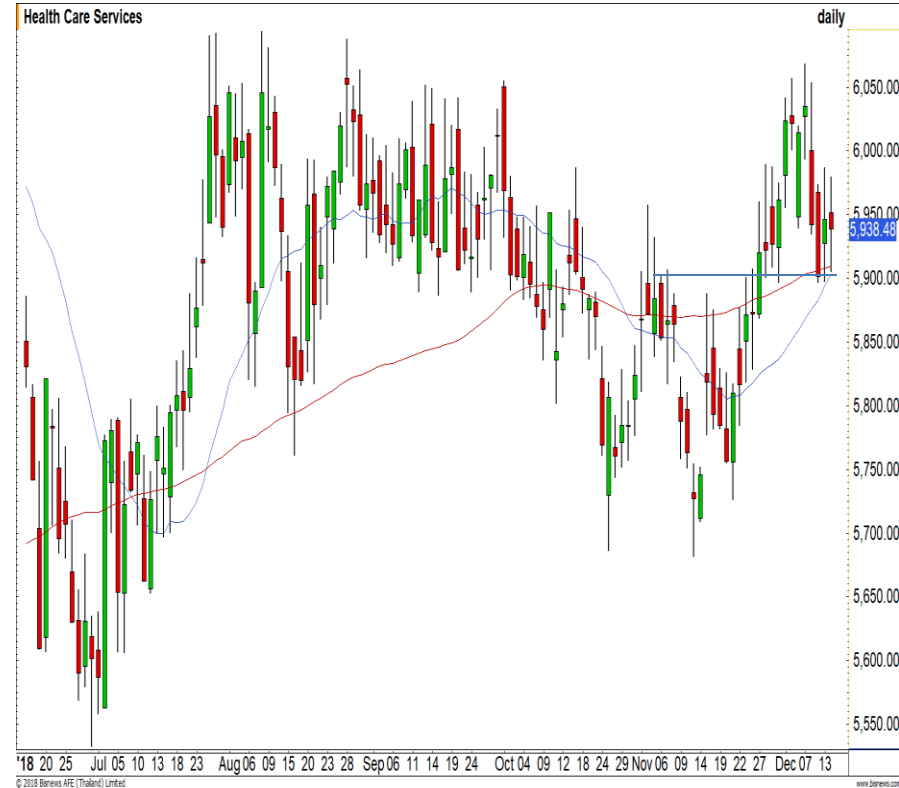
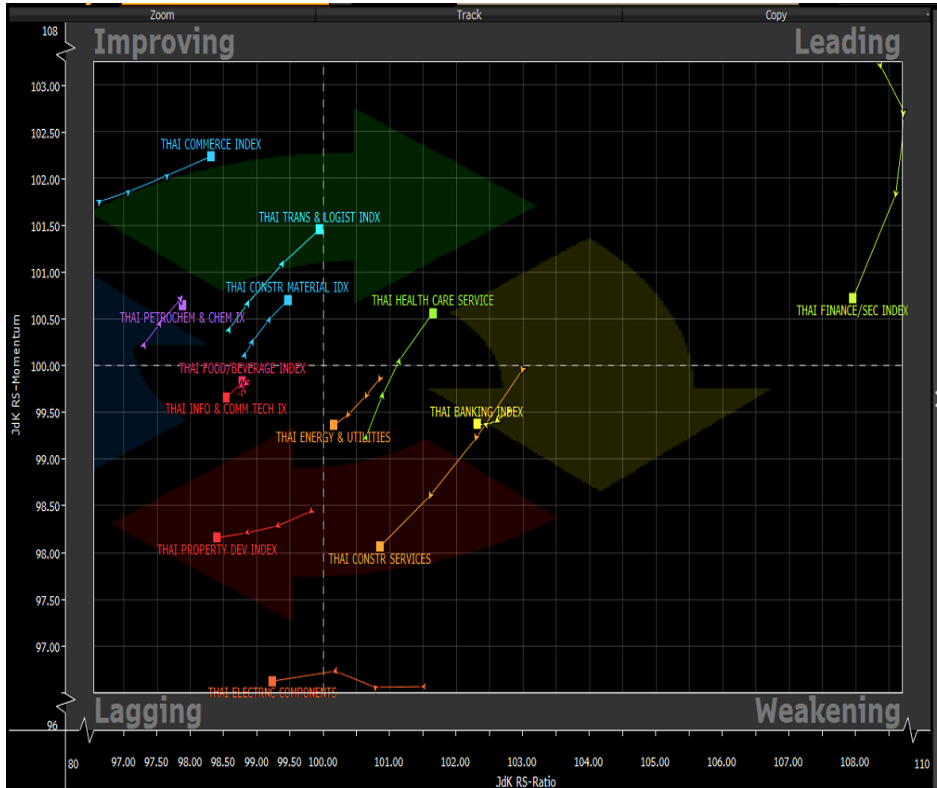


© 2018 Binews AFE (Thailand) Limited

www.binews.com

Weekly Chart Insight

Sector Analysis : Health Care Services



กลุ่มที่โมเมนตัมแข็งแกร่งเด่นๆ ในช่วงนี้คือ COMM , TRANS , CONMAT และ HELTH (โดยเฉพาะ HELTH ที่กลับเข้าสู่โซน Leading อีกครั้ง) กลุ่มที่ต้องระมัดระวังในช่วงนี้คือ CONS (รับเหมา) , ETRON และ PROP

กลุ่มการแพทย์ ดัชนีลงมาใกล้เส้น Neck line ของรูปแบบ Double bottoms มองรอบสั้นมีโอกาสเกิด Technical Rebound ที่บริเวณดังกล่าว

Weekly Chart Insight

Weekly Trading

BH

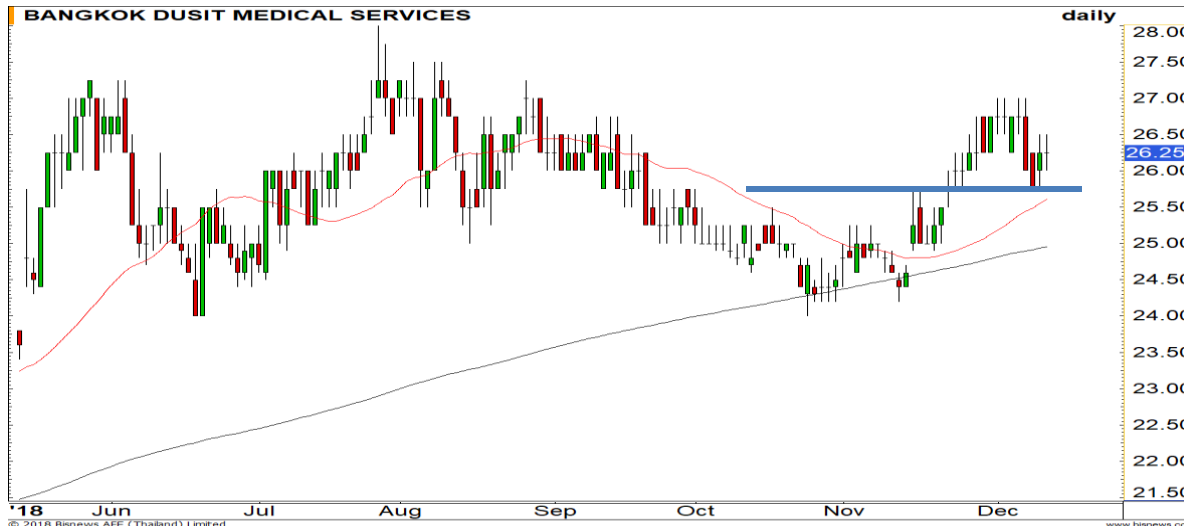
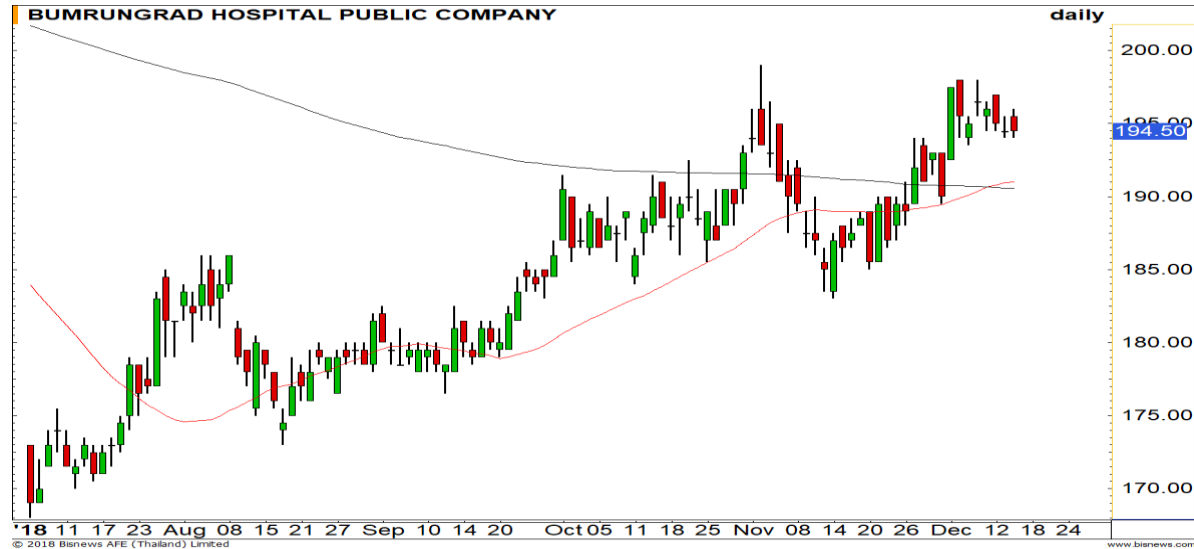
แนวรับ

แนวต้าน

193.50/191

198.5/202

เริ่มเห็นสัญญาณบวกของทิศทางราคาจาก Golden Cross ของเส้นค่าเฉลี่ย โดยที่ผ่านมาราคามีทิศทางที่แข็งแกร่งกว่าตลาด ประเมินราคามีโอกาสปรับตัวขึ้นต่อ ตามทิศทางเดิม



BDMS

แนวรับ

แนวต้าน

25.75/24.75

27/27.50

ภาพหลักยังดูดีอยู่ การพักตัวในช่วงที่ผ่านมามีน้อยกว่าตลาด แสดงถึงทิศทางที่แข็งแกร่งกว่าตลาด ล่าสุดราคาพักตัวลงมาที่แนวรับ 25.75 บาท มองเป็นจังหวะที่ดีในการเข้าสะสมเพื่อการปรับตัวขึ้นต่อตามภาพหลัก

DISCLAIMER: รายงานฉบับนี้จัดทำโดยบริษัทหลักทรัพย์ ฟินันเซีย ไซรัส จำกัด (มหาชน) “บริษัท” ข้อมูลที่ปรากฏในรายงานฉบับนี้ถูกจัดทำขึ้นบนพื้นฐานของแหล่งข้อมูลที่เราเชื่อหรือควรเชื่อว่ามีที่น่าเชื่อถือ และ/หรือมีความถูกต้อง อย่างไรก็ตามบริษัทไม่รับรองความถูกต้องครบถ้วนของข้อมูลดังกล่าว ข้อมูลและความเห็นที่ปรากฏอยู่ในรายงานฉบับนี้อาจมีการเปลี่ยนแปลง แก้ไข หรือเพิ่มเติมได้ตลอดเวลาโดยไม่ต้องแจ้งให้ทราบล่วงหน้า บริษัทไม่มีความประสงค์ที่จะชักจูงหรือชี้ชวนให้ผู้ลงทุน ลงทุนซื้อหรือขายหลักทรัพย์ตามที่ปรากฏในรายงานฉบับนี้ รวมทั้งบริษัทไม่ได้รับประกันผลตอบแทนหรือราคาของหลักทรัพย์ตามข้อมูลที่ปรากฏแต่อย่างใด บริษัทจึงไม่รับผิดชอบต่อความเสียหายใดๆ ที่เกิดขึ้นจากการนำข้อมูลหรือความเห็นในรายงานฉบับนี้ไปใช้ไม่ว่ากรณีใดก็ตาม ผู้ลงทุนควรศึกษาข้อมูลและใช้ดุลยพินิจอย่างรอบคอบในการตัดสินใจลงทุน

บริษัทขอสงวนลิขสิทธิ์ในข้อมูลและความเห็นที่ปรากฏอยู่ในรายงานฉบับนี้ ห้ามมิให้ผู้ใดนำข้อมูลและความเห็นในรายงานฉบับนี้ไปใช้ประโยชน์ คัดลอก ตัดแปลง ทำซ้ำ นำออกแสดงหรือเผยแพร่ต่อสาธารณชนไม่ว่าทั้งหมดหรือบางส่วน โดยไม่ได้รับอนุญาตเป็นลายลักษณ์อักษรจากบริษัทล่วงหน้า การลงทุนในหลักทรัพย์มีความเสี่ยง ผู้ลงทุนควรศึกษาข้อมูลและพิจารณาอย่างรอบคอบก่อนการตัดสินใจลงทุน

บริษัทหลักทรัพย์ ฟินันเซีย ไซรัส จำกัด (มหาชน) อาจเป็นผู้ดูแลสภาพคล่อง (Market Maker) และผู้ออกใบสำคัญแสดงสิทธิอนุพันธ์ (Derivative Warrants) บนหลักทรัพย์ที่ปรากฏอยู่ในรายงานฉบับนี้ โดยบริษัทฯ อาจจัดทำทวีเคาระห์ของหลักทรัพย์อ้างอิงดังกล่าวนี้ ดังนั้น นักลงทุนควรศึกษารายละเอียดในหนังสือชี้ชวนของใบสำคัญแสดงสิทธิอนุพันธ์ดังกล่าวก่อนตัดสินใจลงทุน