

# Weekly Chart Insight

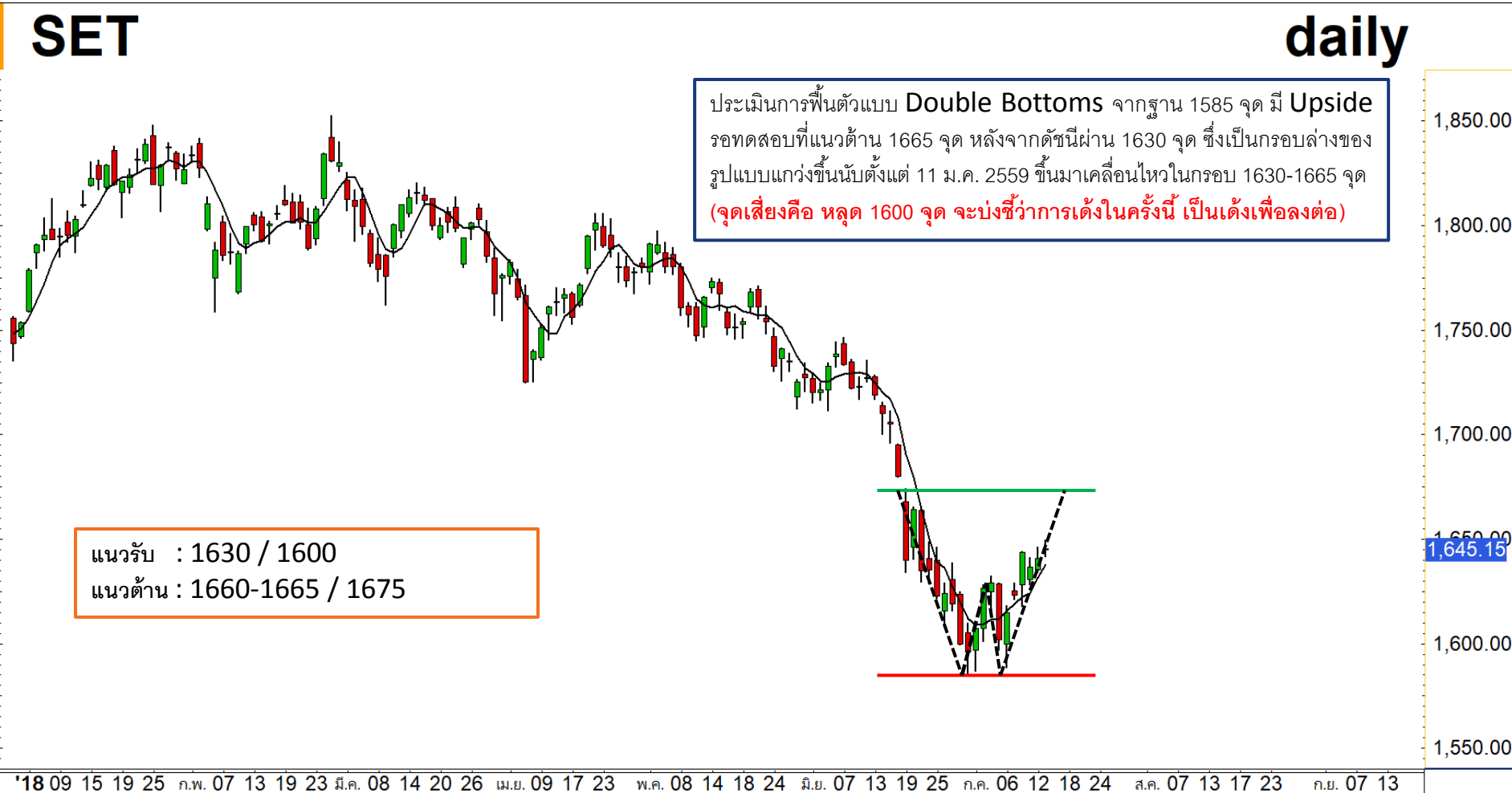
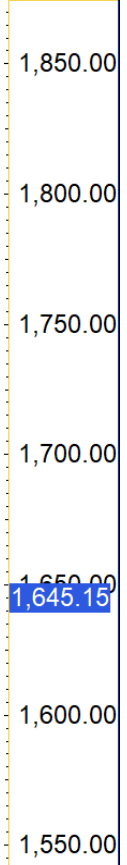
SET INDEX : มุมมองสัปดาห์หน้า 16 - 20 ก.ค. 18

SET

daily

ประเมินการฟื้นตัวแบบ **Double Bottoms** จากฐาน 1585 จุด มี **Upside** รอคอบที่แนวต้าน 1665 จุด หลังจากดัชนีผ่าน 1630 จุด ซึ่งเป็นกรอบล่างของรูปแบบแกว่งขึ้นนับตั้งแต่ 11 ม.ค. 2559 ขึ้นมาเคลื่อนไหวในกรอบ 1630-1665 จุด (จุดเสี่ยงคือ หลุด 1600 จุด จะบ่งชี้ว่าการตั้งในครั้งนี้เป็นตั้งเพื่อลงต่อ)

แนวรับ : 1630 / 1600  
แนวต้าน : 1660-1665 / 1675



'18 09 15 19 25 ก.พ. 07 13 19 23 มี.ค. 08 14 20 26 เม.ย. 09 17 23 พ.ค. 08 14 18 24 มิ.ย. 07 13 19 25 ก.ค. 06 12 18 24 ส.ค. 07 13 17 23 ก.ย. 07 13

© 2018 Bisnews AFE (Thailand) Limited

www.bisnews.com

# Weekly Chart Insight

S50U18 : มุมมองสัปดาห์หน้า 16 - 20 ก.ค. 18

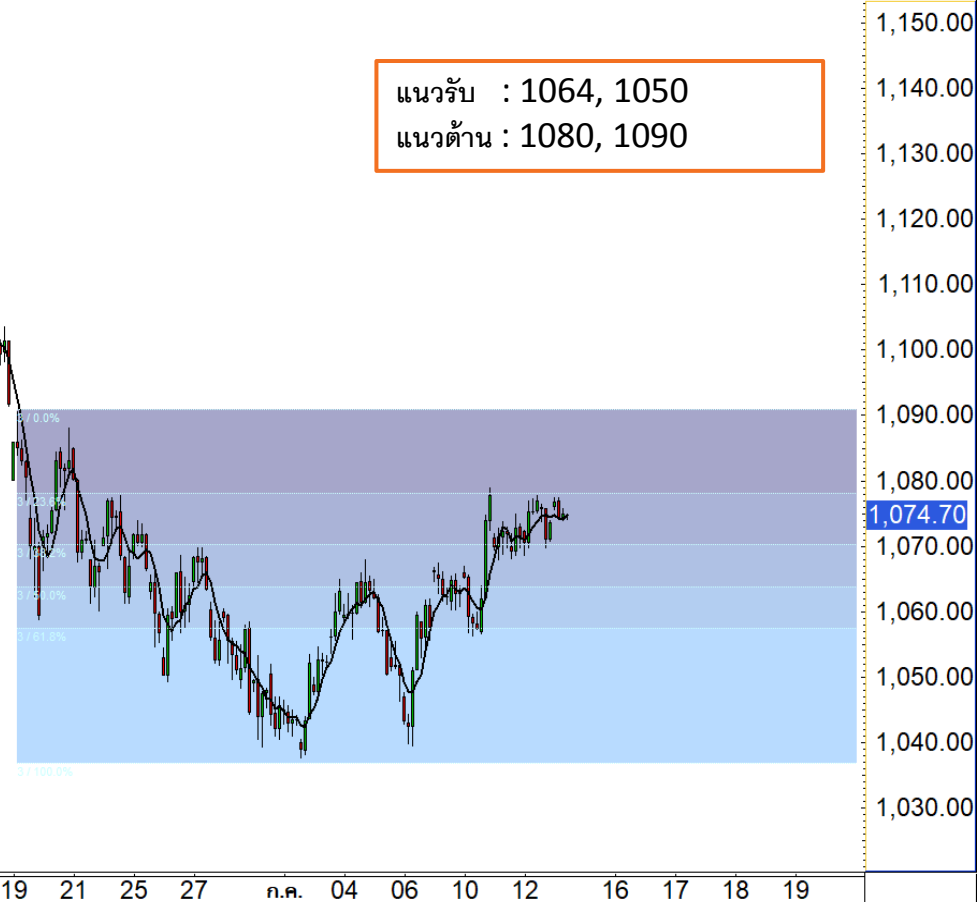
## (SET50 September 18)

## 60 mins

แนวรับ : 1064, 1050  
แนวต้าน : 1080, 1090

แนวโน้มการฟื้นตัวที่เหลือ คาดคิด 1080-1090 จุด เมื่อทดสอบแล้วน่าจะมีแรงขายทำกำไรอีกกระลอก เพราะเป็นขาของการฟื้นตัวจากฐาน 1038 จุด ในแบบ **Double Bottoms**

- พอร์ตถือ **Long** ต้นทุน 1065 จุด รอทดสอบแนวต้าน 1080-1090 จุด แนะนำทำกำไรทั้งหมด **กรณีหลุด 1066 จุดตัดขาดทุนกำไร**
- พอร์ตว่าง ระยะฟื้นตัวราย ชม. เข้าหาแนวต้าน 1080-1090 จุด แนะนำเปิด **Short** เพื่อรอปิดระยะชะลอเข้าหา 1064/1055 จุด **ตัดขาดทุนกรณีทะลุ 1095 จุด และกลับมาเปิด Long ตาม**



# Weekly Chart Insight

## Sector Analysis : Property Development



กลุ่มน้ำตาลในช่วงนี้ยังคงเป็น Property และ Health Care มีที่นำจับตามองเพิ่มเติมคือ Construction service , Electronic Components และ Banking ที่เริ่มเห็นโมเมนตัมเชิงบวกเข้ามา

ดัชนีกลุ่มพัฒนาอสังหาริมทรัพย์ อยู่ในรอบการขึ้นตามรูปแบบ Inverse Head and Shoulders สามารถวัดเป้าหมายจากรูปแบบนี้ได้ถึงระดับ 320 จุด

# Weekly Chart Insight

## Weekly Trading

### ANAN

แนวรับ

5.00/4.88

แนวต้าน

5.35/5.50

ล่าสุดราคาสามารถทะลุกรอบสามเหลี่ยมขึ้นมาได้ เป็นสัญญาณการปรับตัวขึ้นต่อตามแนวโน้มในทางเทคนิค วางเป้าหมาย 5.35 / 5.50 บาท



### QH

แนวรับ

3.26

แนวต้าน

3.44

ราคาปรับตัวขึ้นแข็งแกร่งกว่าตลาด ทิศทางโดยรวมเป็นบวก คาดได้เห็นการสร้าง High ใหม่ วางเป้าหมายรอบนี้ที่ 3.44 บาท

**DISCLAIMER:** รายงานฉบับนี้จัดทำโดยบริษัทหลักทรัพย์ ฟินันเซีย ไซรัส จำกัด (มหาชน) “บริษัท” ข้อมูลที่ปรากฏในรายงานฉบับนี้ถูกจัดทำขึ้นบนพื้นฐานของแหล่งข้อมูลที่เราเชื่อหรือควรเชื่อว่ามีที่น่าเชื่อถือ และ/หรือมีความถูกต้อง อย่างไรก็ตามบริษัทไม่รับรองความถูกต้องครบถ้วนของข้อมูลดังกล่าว ข้อมูลและความเห็นที่ปรากฏอยู่ในรายงานฉบับนี้อาจมีการเปลี่ยนแปลง แก้ไข หรือเพิ่มเติมได้ตลอดเวลาโดยไม่ต้องแจ้งให้ทราบล่วงหน้า บริษัทไม่มีความประสงค์ที่จะชักจูงหรือชี้ชวนให้ผู้ลงทุน ลงทุนซื้อหรือขายหลักทรัพย์ตามที่ปรากฏในรายงานฉบับนี้ รวมทั้งบริษัทไม่ได้รับประกันผลตอบแทนหรือราคาของหลักทรัพย์ตามข้อมูลที่ปรากฏแต่อย่างใด บริษัทจึงไม่รับผิดชอบต่อความเสียหายใดๆ ที่เกิดขึ้นจากการนำข้อมูลหรือความเห็นในรายงานฉบับนี้ไปใช้ไม่ว่ากรณีใดก็ตาม ผู้ลงทุนควรศึกษาข้อมูลและใช้ดุลยพินิจอย่างรอบคอบในการตัดสินใจลงทุน

บริษัทขอสงวนลิขสิทธิ์ในข้อมูลและความเห็นที่ปรากฏอยู่ในรายงานฉบับนี้ ห้ามมิให้ผู้ใช้ใดนำข้อมูลและความเห็นในรายงานฉบับนี้ไปใช้ประโยชน์ คัดลอก ตัดแปลง ทำซ้ำ นำออกแสดงหรือเผยแพร่ต่อสาธารณชนไม่ว่าทั้งหมดหรือบางส่วน โดยไม่ได้รับอนุญาตเป็นลายลักษณ์อักษรจากบริษัทล่วงหน้า การลงทุนในหลักทรัพย์มีความเสี่ยง ผู้ลงทุนควรศึกษาข้อมูลและพิจารณาอย่างรอบคอบก่อนการตัดสินใจลงทุน

บริษัทหลักทรัพย์ ฟินันเซีย ไซรัส จำกัด (มหาชน) อาจเป็นผู้ดูแลสภาพคล่อง (Market Maker) และผู้ออกใบสำคัญแสดงสิทธิอนุพันธ์ (Derivative Warrants) บนหลักทรัพย์ที่ปรากฏอยู่ในรายงานฉบับนี้ โดยบริษัทฯ อาจจัดทำทวีเคาระห์ของหลักทรัพย์อ้างอิงดังกล่าวนี้ ดังนั้น นักลงทุนควรศึกษารายละเอียดในหนังสือชี้ชวนของใบสำคัญแสดงสิทธิอนุพันธ์ดังกล่าวก่อนตัดสินใจลงทุน