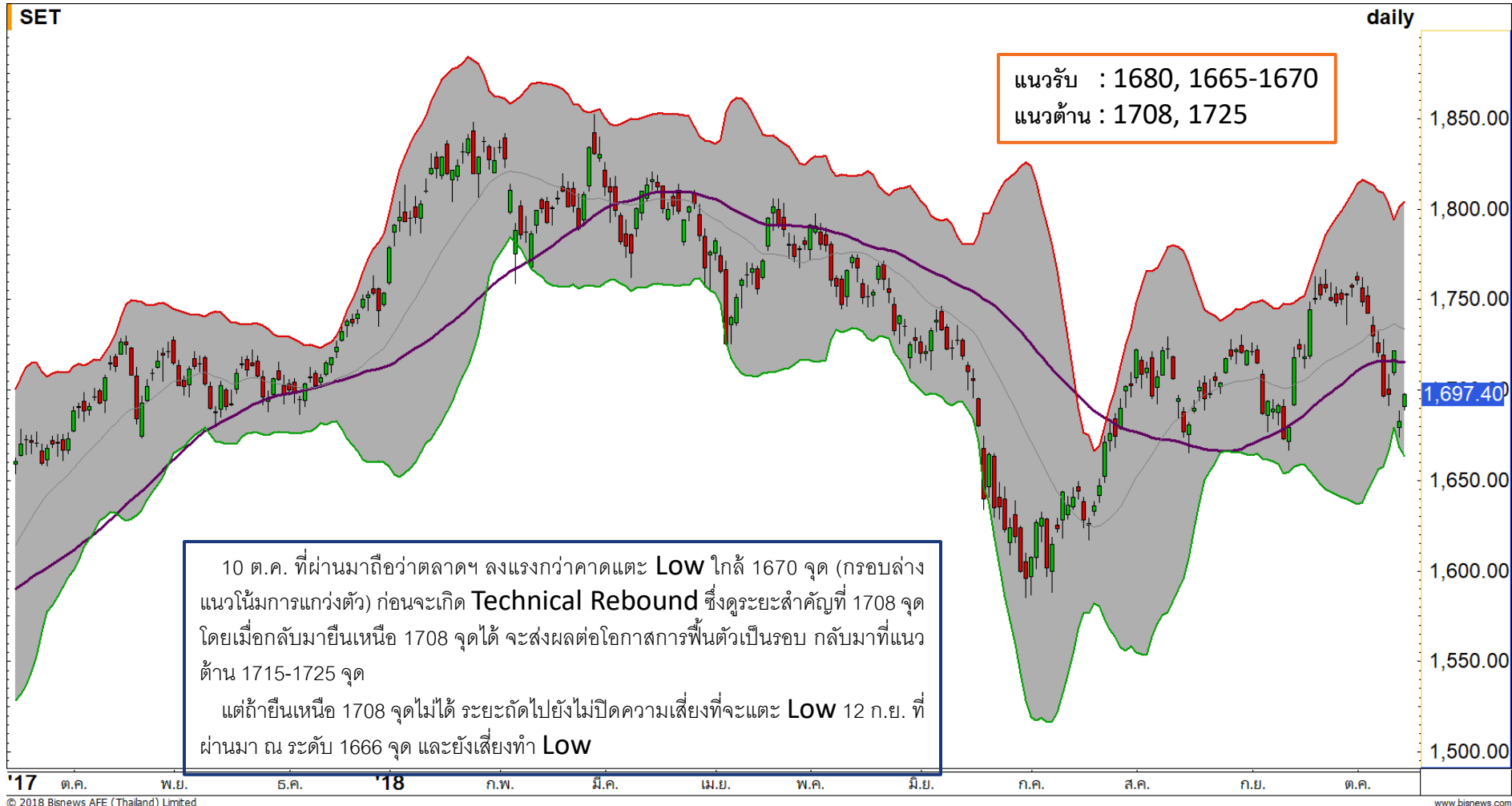


Weekly Chart Insight

SET INDEX : มุมมองสัปดาห์หน้า 16 - 19 ต.ค. 18



Weekly Chart Insight

S50Z18 : มุมมองสัปดาห์หน้า 16 - 19 ต.ค. 18

(SET50 December 18)

daily

แนวรับ : 1090-1097, 1080

แนวต้าน : 1120-1132, 1144



'17

ก.พ.

มี.ค.

เม.ย.

พ.ค.

มิ.ย.

ก.ค.

ส.ค.

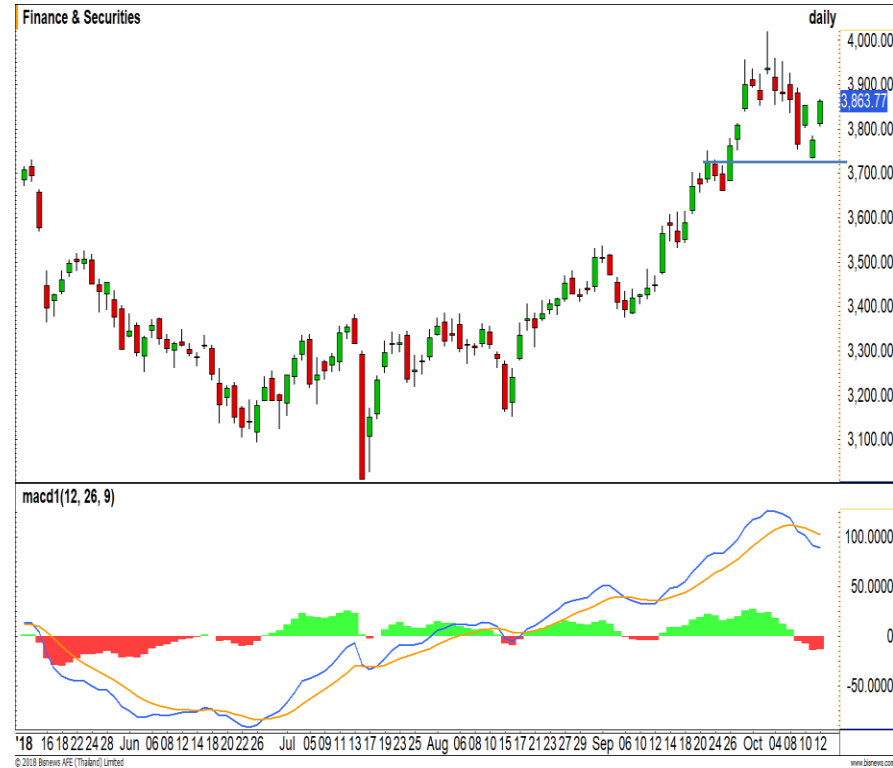
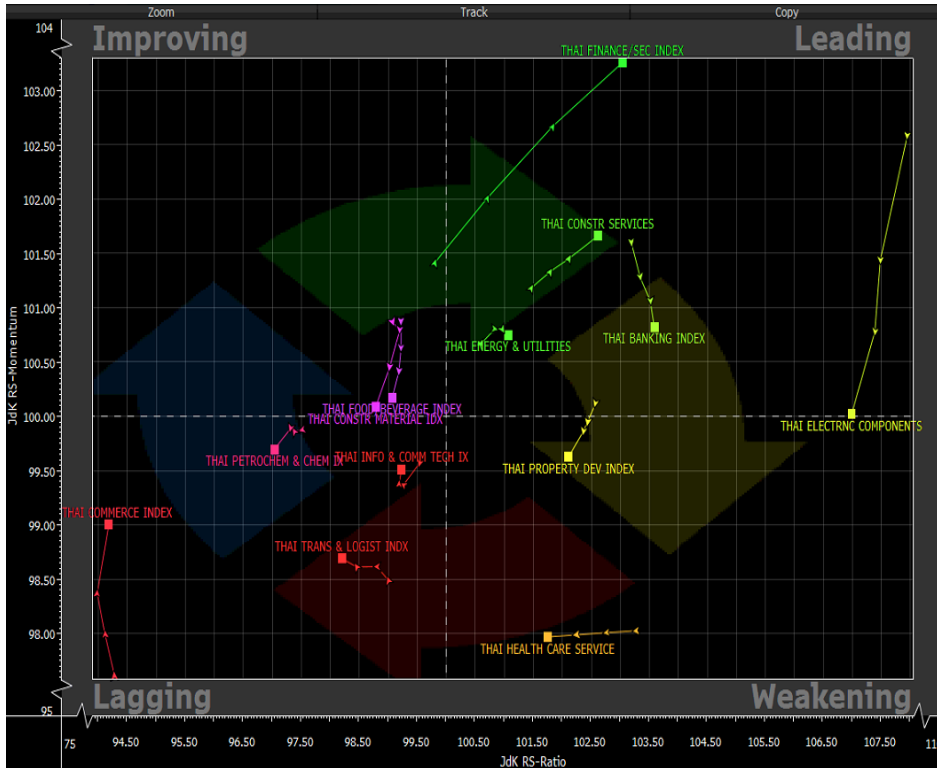
ก.ย.

ต.ค.

www.bisnews.com

Weekly Chart Insight

Sector Analysis : Finance & Securities



กลุ่มที่แข็งแกร่งกว่าตลาดช่วงนี้ยังคงเป็น FIN , CONS (รับเหมา) ส่วนกลุ่ม BANK และ ETRON เป็นการพักตัวอยู่ ล่าสุด PROP วิ่งเข้าสู่โซน Weakening แล้ว กลุ่มที่น่าจับตามองคือ COMM มีโอกาสเป็นจุดกลับตัวได้

เห็นการสร้างฐานที่บริเวณ 3730 จุด ล่าสุดเกิด Technical rebound ขึ้นมา ประเมินเป็นการปรับตัวขึ้นต่อตามทิศทางหลัก วางแนวต้านที่ 3940/4000 จุด

Weekly Chart Insight

Weekly Trading

THANI

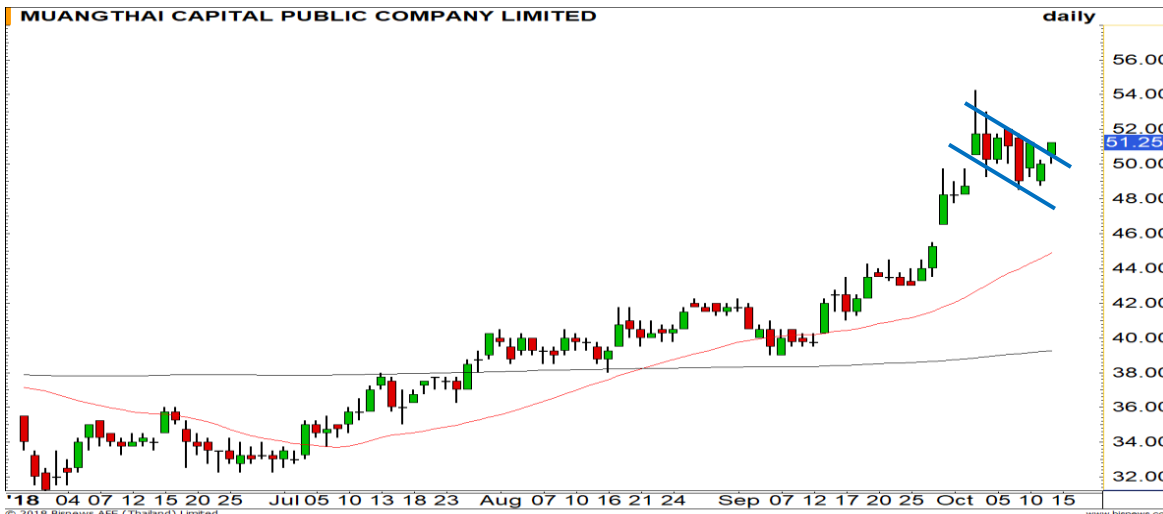
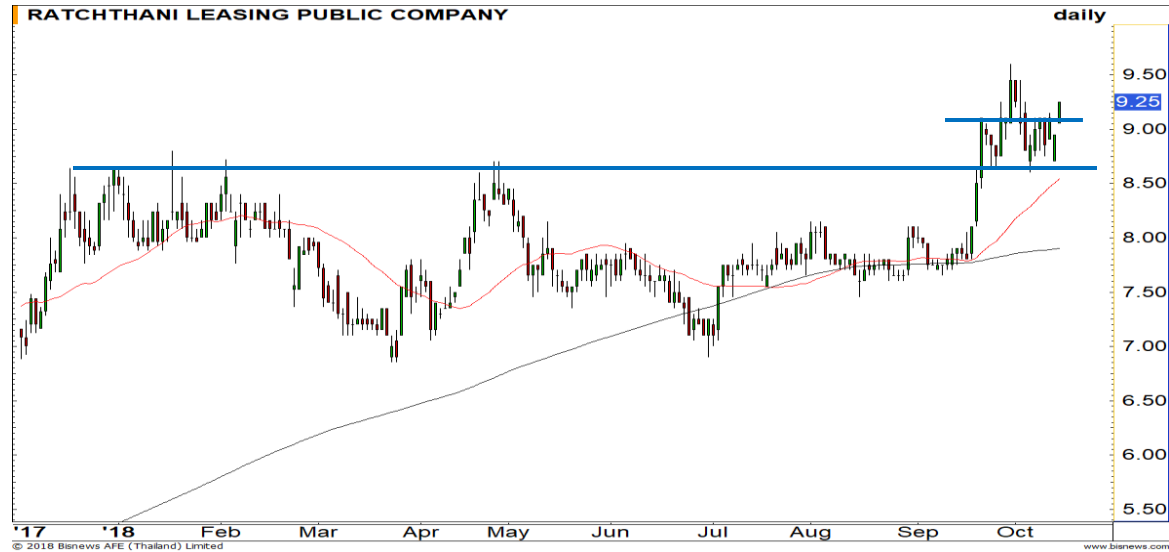
แนวรับ

9.10/8.95

แนวต้าน

9.50/9.70

ในช่วงสัปดาห์นี้ราคาปรับตัวน้อยกว่าตลาด และการพักตัวยังยืนเหนือแนวการ Breakout ที่ 8.70 บาท แสดงถึง Momentum ที่แข็งแกร่งกว่าตลาด ราคามีโอกาสเห็นการปรับตัวขึ้นต่อเนื่อง และทำระดับ All Time High อีกครั้ง



MTC

แนวรับ

50.75/50

แนวต้าน

53/54.25

ในช่วงสัปดาห์นี้ราคาปรับตัวลงน้อยกว่าตลาด แสดงถึงราคาที่มี Momentum ที่แข็งแกร่งกว่าตลาด ล่าสุดราคาทะลุกรอบการฟอร์มตัวรูปแบบ Bull Flag ขึ้น ประเมินราคามีโอกาสขึ้นทดสอบ high เดิมอีกครั้ง

DISCLAIMER: รายงานฉบับนี้จัดทำโดยบริษัทหลักทรัพย์ ฟินันเซีย ไซรัส จำกัด (มหาชน) “บริษัท” ข้อมูลที่ปรากฏในรายงานฉบับนี้ถูกจัดทำขึ้นบนพื้นฐานของแหล่งข้อมูลที่เราเชื่อหรือคิดว่ามีความน่าเชื่อถือ และ/หรือมีความถูกต้อง อย่างไรก็ตามบริษัทไม่รับรองความถูกต้องครบถ้วนของข้อมูลดังกล่าว ข้อมูลและความเห็นที่ปรากฏอยู่ในรายงานฉบับนี้อาจมีการเปลี่ยนแปลง แก้ไข หรือเพิ่มเติมได้ตลอดเวลาโดยไม่ต้องแจ้งให้ทราบล่วงหน้า บริษัทไม่มีความประสงค์ที่จะชักจูงหรือชี้ชวนให้ผู้ลงทุน ลงทุนซื้อหรือขายหลักทรัพย์ตามที่ปรากฏในรายงานฉบับนี้ รวมทั้งบริษัทไม่ได้รับประกันผลตอบแทนหรือราคาของหลักทรัพย์ตามข้อมูลที่ปรากฏแต่อย่างใด บริษัทจึงไม่รับผิดชอบต่อความเสียหายใดๆ ที่เกิดขึ้นจากการนำข้อมูลหรือความเห็นในรายงานฉบับนี้ไปใช้ไม่ว่ากรณีใดก็ตาม ผู้ลงทุนควรศึกษาข้อมูลและใช้ดุลยพินิจอย่างรอบคอบในการตัดสินใจลงทุน

บริษัทขอสงวนลิขสิทธิ์ในข้อมูลและความเห็นที่ปรากฏอยู่ในรายงานฉบับนี้ ห้ามมิให้ผู้ใช้ใดนำข้อมูลและความเห็นในรายงานฉบับนี้ไปใช้ประโยชน์ คัดลอก ตัดแปลง ทำซ้ำ นำออกแสดงหรือเผยแพร่ต่อสาธารณชนไม่ว่าทั้งหมดหรือบางส่วน โดยไม่ได้รับอนุญาตเป็นลายลักษณ์อักษรจากบริษัทล่วงหน้า การลงทุนในหลักทรัพย์มีความเสี่ยง ผู้ลงทุนควรศึกษาข้อมูลและพิจารณาอย่างรอบคอบก่อนการตัดสินใจลงทุน

บริษัทหลักทรัพย์ ฟินันเซีย ไซรัส จำกัด (มหาชน) อาจเป็นผู้ดูแลสภาพคล่อง (Market Maker) และผู้ออกใบสำคัญแสดงสิทธิอนุพันธ์ (Derivative Warrants) บนหลักทรัพย์ที่ปรากฏอยู่ในรายงานฉบับนี้ โดยบริษัทฯ อาจจัดทำทวีเคาระห์ของหลักทรัพย์อ้างอิงดังกล่าวนี้ ดังนั้น นักลงทุนควรศึกษารายละเอียดในหนังสือชี้ชวนของใบสำคัญแสดงสิทธิอนุพันธ์ดังกล่าวก่อนตัดสินใจลงทุน