

Weekly Chart Insight

SET INDEX : มุมมองสัปดาห์หน้า 9 - 13 ก.ค. 18

SET

weekly

2-6 ก.ค. ที่ผ่านมา ดัชนีฟื้นตัวจากช่วงแนวรับ 1580-1585 จุด ผ่านแนวต้านหลัก 1610-1620 จุดได้ แต่ยื่นเหนือแนวต้าน 1620 จุดได้ไม่ถาวร ทำลายสัญญาณการกลับตัว

9-13 ก.ค. มีความเสี่ยงที่ดัชนีจะทำ **Lower Low** หลุด 1585 จุด เพราะให้น้ำหนักการฟื้นตัวระหว่างทางจำกัดที่ 1610-1620 จุด ตราบที่ยื่นเหนือ 1620 จุดได้ไม่ถาวร โอกาสที่จะดิ่งลงแตะ 1550-1565 จุดมีน้ำหนักมากขึ้น

(จุดเสี่ยงคือ หลุด 1580-1585 จุด จะไปเจอแนวรับอีกที่ ณ ระดับ 1555 จุด)

แนวรับ : 1580 / 1550-1565
แนวต้าน : 1610 / 1620

2,200.00
2,000.00
1,800.00
1,591.81
1,400.00
1,200.00
1,000.00
800.00
600.00
400.00

'08 ส.ค. '09 เม.ย. ก.ค. ต.ค. '10 เม.ย. ก.ค. ต.ค. '11 พ.ค. ส.ค. '12 เม.ย. ก.ค. ต.ค. '13 เม.ย. ก.ค. ต.ค. '14 เม.ย. ก.ค. ต.ค. '15 เม.ย. ก.ค. ต.ค. '16 เม.ย. ก.ค. ต.ค. '17 เม.ย. ก.ค. ต.ค. '18 เม.ย. ก.ค.

© 2018 Bisnews AFE (Thailand) Limited

www.bisnews.com

Weekly Chart Insight

S50U18 : มุมมองสัปดาห์หน้า 9 - 13 ก.ค. 18

(SET50 September 18)

60 mins (8:06)

แนวรับ : 1030, 1020
แนวต้าน : 1047-1050, 1055

2-6 ก.ค. ที่ผ่านมามีการฟื้นตัวจากรฐาน 1038 จุดไปติดแนวต้าน 1070 จุด คาด
การฟื้นตัวราย ชม. ในวันนี้จำกัด เนื่องจากเป็นท้ายสัปดาห์ ติด 1045-1050 จุด
9-13 ก.ค. トラバที่การฟื้นตัวรายทางยังทำได้ต่ำกว่า 1055-1065 จุด
มีโอกาสที่จะไหลลงทดสอบแนวรับ 1030 จุด และ 1020 จุด

- พอร์ตว่าง ระยะฟื้นตัวราย ชม. เข้าหาแนวต้าน 1047-1050 จุด และ 1055 จุด
และเปิด **Short** เพื่อรอปิดระยะชะลอต่ำกว่า 1040 จุดอีกจะลอก **ตัดขาดทุนกรณีทะลุ**
1060 จุด และกลับมาเปิด Long ตาม

1,042.20

มี.ค. 23 27 29 เม.ย. 04 09 11 17 19 23 25 27 พ.ค. 04 08 10 14 16 18 22 24 28 มิ.ย. 05 07 11 13 15 19 21 25 27 ก.ค. 04 06 09 10

Weekly Chart Insight

Sector Analysis : Health Care Services



กลุ่มที่มีความแข็งแกร่งกว่า SET Index ในช่วงนี้มีเด่นๆ อยู่ 2 กลุ่มคือ Property และ Health Care ส่วนกลุ่มโมเมนตัมอ่อนแรง ในช่วงนี้มี ICT , Energy , Commerce และ Petrochemicals มีความเสี่ยงที่จะร่วงตัวเข้าสู่โซน Lagging ในลำดับถัดไป (RRG เป็นเพียงความแข็งแกร่งเชิงเปรียบเทียบเท่านั้น)

ถือว่าเป็นกลุ่มที่ทิศทางของแนวโน้มแข็งแกร่งที่สุดของทั้งตลาด ในช่วงนี้ ดัชนียังคงประคองตัวเหนือเส้น Uptrend line ในภาพหลักไว้ได้ มีโอกาสได้เห็นการฟื้นตัวกลับในสัปดาห์หน้า

Weekly Chart Insight

Weekly Trading

BDMS

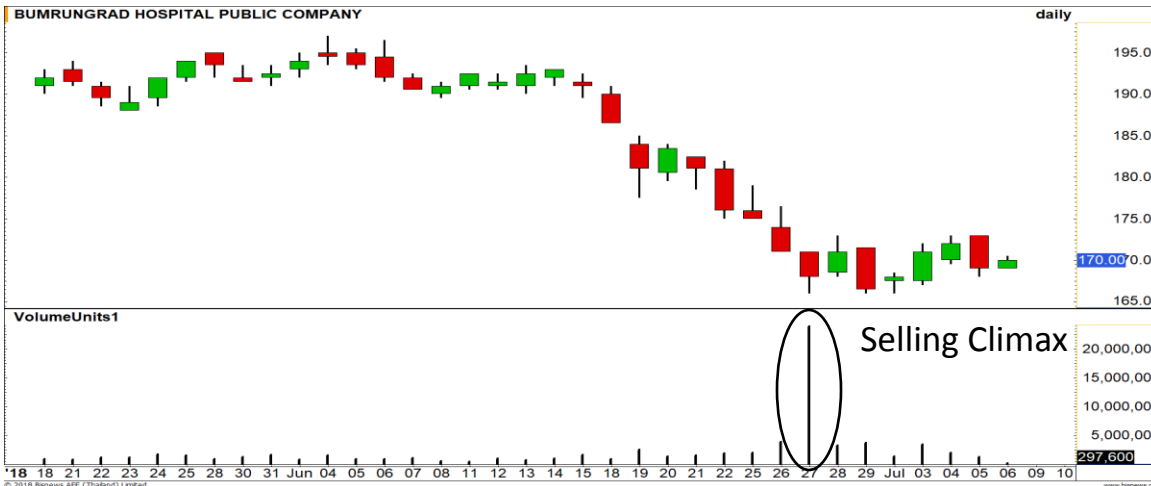
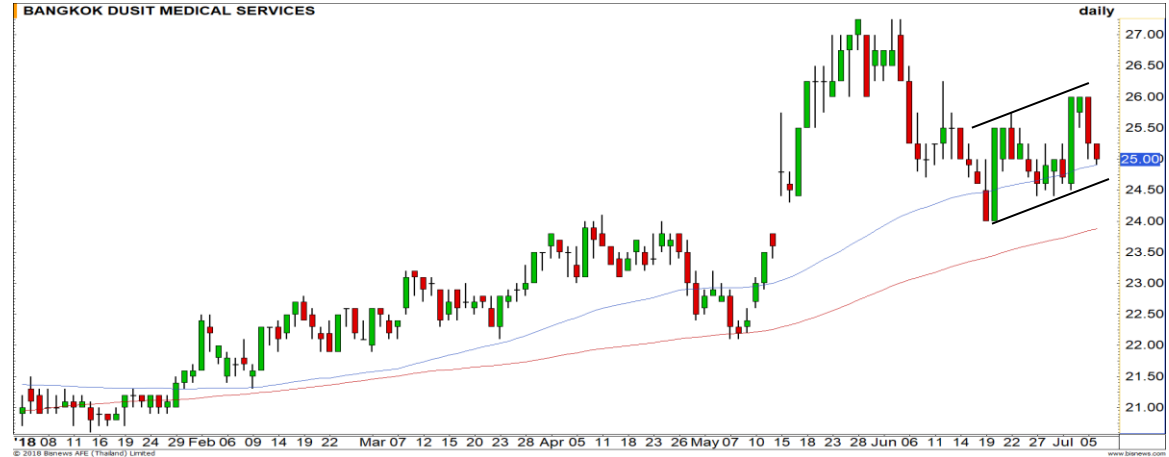
แนวรับ

แนวต้าน

24.70/24

26/26.50

ราคาย่อตัวในกรอบ Uptrend channel ในภาพย่อย ลงมาใกล้บริเวณโซนล่างของกรอบดังกล่าว เรามองเป็นจังหวะการเข้ารับที่มีโอกาสได้เห็นการฟื้นกลับเพื่อขึ้นทดสอบ 26/26.50 บาท



BH

แนวรับ

แนวต้าน

167.50/165

175/180

ประเมินราคาอยู่ในรอบการฟื้นตัวหลังเกิด Selling Climax เมื่อสัปดาห์ก่อนหน้า มองเป้าหมายการ Rebound รอบนี้ที่ 175/180 บาท

DISCLAIMER: รายงานฉบับนี้จัดทำโดยบริษัทหลักทรัพย์ ฟินันเซีย ไซรัส จำกัด (มหาชน) "บริษัท" ข้อมูลที่ปรากฏในรายงานฉบับนี้ถูกจัดทำขึ้นบนพื้นฐานของแหล่งข้อมูลที่เราเชื่อหรือควรเชื่อว่ามีที่น่าเชื่อถือ และ/หรือมีความถูกต้อง อย่างไรก็ตามบริษัทไม่รับรองความถูกต้องครบถ้วนของข้อมูลดังกล่าว ข้อมูลและความเห็นที่ปรากฏอยู่ในรายงานฉบับนี้อาจมีการเปลี่ยนแปลง แก้ไข หรือเพิ่มเติมได้ตลอดเวลาโดยไม่ต้องแจ้งให้ทราบล่วงหน้า บริษัทไม่มีความประสงค์ที่จะชักจูงหรือชี้ชวนให้ผู้ลงทุน ลงทุนซื้อหรือขายหลักทรัพย์ตามที่ปรากฏในรายงานฉบับนี้ รวมทั้งบริษัทไม่ได้รับประกันผลตอบแทนหรือราคาของหลักทรัพย์ตามข้อมูลที่ปรากฏแต่อย่างใด บริษัทจึงไม่รับผิดชอบต่อความเสียหายใดๆ ที่เกิดขึ้นจากการนำข้อมูลหรือความเห็นในรายงานฉบับนี้ไปใช้ไม่ว่ากรณีใดก็ตาม ผู้ลงทุนควรศึกษาข้อมูลและใช้ดุลยพินิจอย่างรอบคอบในการตัดสินใจลงทุน

บริษัทขอสงวนลิขสิทธิ์ในข้อมูลและความเห็นที่ปรากฏอยู่ในรายงานฉบับนี้ ห้ามมิให้ผู้ใช้ใดนำข้อมูลและความเห็นในรายงานฉบับนี้ไปใช้ประโยชน์ คัดลอก ตัดแปลง ทำซ้ำ นำออกแสดงหรือเผยแพร่ต่อสาธารณชนไม่ว่าทั้งหมดหรือบางส่วน โดยไม่ได้รับอนุญาตเป็นลายลักษณ์อักษรจากบริษัทล่วงหน้า การลงทุนในหลักทรัพย์มีความเสี่ยง ผู้ลงทุนควรศึกษาข้อมูลและพิจารณาอย่างรอบคอบก่อนการตัดสินใจลงทุน

บริษัทหลักทรัพย์ ฟินันเซีย ไซรัส จำกัด (มหาชน) อาจเป็นผู้ดูแลสภาพคล่อง (Market Maker) และผู้ออกใบสำคัญแสดงสิทธิอนุพันธ์ (Derivative Warrants) บนหลักทรัพย์ที่ปรากฏอยู่ในรายงานฉบับนี้ โดยบริษัทฯ อาจจัดทำทวีเคาระห์ของหลักทรัพย์อ้างอิงดังกล่าวนี้ ดังนั้น นักลงทุนควรศึกษารายละเอียดในหนังสือชี้ชวนของใบสำคัญแสดงสิทธิอนุพันธ์ดังกล่าวก่อนตัดสินใจลงทุน