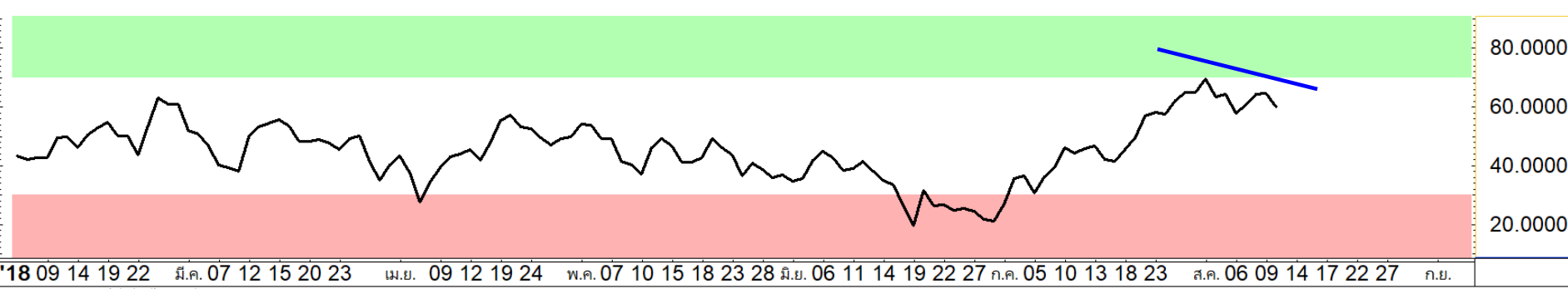


# Weekly Chart Insight

## SET INDEX : มุมมองสัปดาห์หน้า 14 - 17 ส.ค. 18



18 09 14 19 22 มี.ค. 07 12 15 20 23 เม.ย. 09 12 19 24 พ.ค. 07 10 15 18 23 28 มิ.ย. 06 11 14 19 22 27 ก.ค. 05 10 13 18 23 ส.ค. 06 09 14 17 22 27 ก.ย.

# Weekly Chart Insight

## S50U18 : มุมมองสัปดาห์หน้า 14 - 17 ส.ค. 18

(SET50 September 18)

daily

แนวรับ : 1113-1117, 1100  
แนวต้าน : 1138-1143, 1147

S50U18 จะมีการคลายตัวเพื่อลดความร้อนแรง จากภาวะ **Bearish Divergence** วางแนวรับสำคัญ 1113 จุด และฐานล่าง 1100 จุด

- พอร์ตว่าง แนะนำเปิด **Short** ช่วงติด เพื่อรอปิดระยะชะลอกลงสู่แนวรับ 1113-1117 จุด และ 1100 จุด **ทะลุแนวต้าน 1143 จุดตัดขาดทุน**

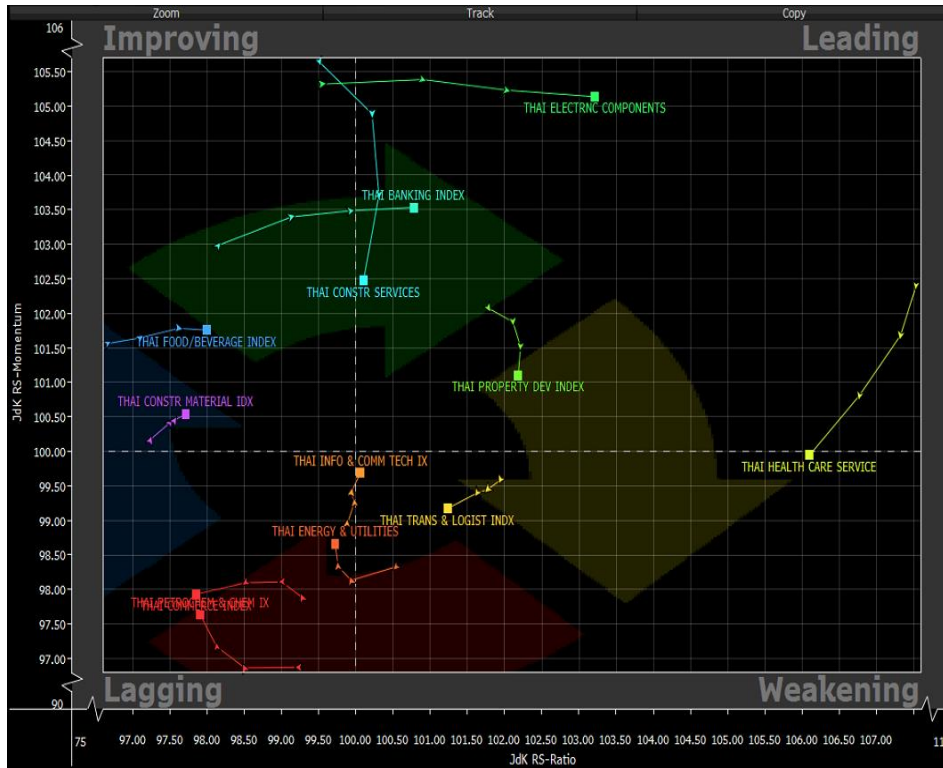
1,200.00  
1,180.00  
1,160.00  
1,140.00  
1,127.40  
1,120.00  
1,100.00  
1,080.00  
1,060.00  
1,040.00

80.0000  
60.0000  
40.0000  
20.0000

www.bisnews.com

# Weekly Chart Insight

## Sector Analysis : Food & Beverage



กลุ่มการแพทย์วิ่งเข้าสู่โซน Weakening แล้ว กลุ่มที่นำตลาด ยังคงเป็นชิ้นส่วนอิเล็กทรอนิกส์ รับเหมา อสังหาฯ และธนาคาร (โมเมนตัมของรับเหมา กับอสังหาฯ เริ่มเห็นการอ่อนแรง)

ดัชนีกลุ่มอาหารและเครื่องดื่ม อยู่ในช่วงการพักตัวรูปแบบ Bull flag มีสัญญาณการขึ้นต่อเมื่อดัชนีขึ้นทะลุกรอบด้านบนบนที่บริเวณ 12140 จุด

# Weekly Chart Insight

## Weekly Trading

### CPF

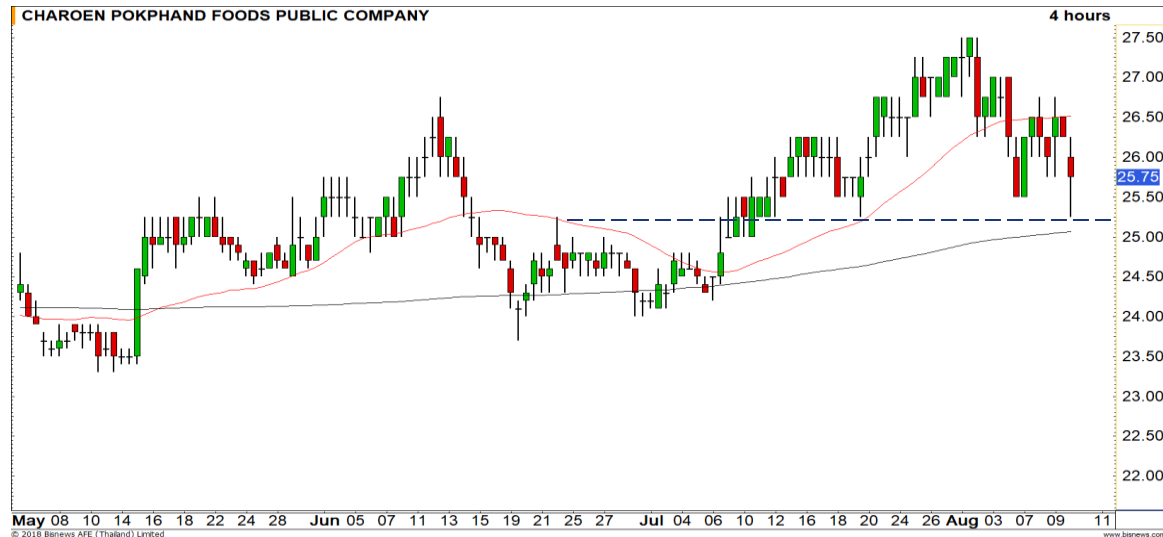
แนวรับ

แนวต้าน

25.25

26.50/27.75

ตาม Dow theory ทิศทางการขึ้นของราคา ยังคงถือว่าอยู่ในแนวโน้มขาขึ้น ล่าสุดราคาลงมาที่ฐานเดิม ประเมินเป็นจังหวะซื้อช่วงพักตัวในแนวโน้มขาขึ้น เพื่อคาดหวังราคาดีดกลับไป High 26.50/27.75 บาท



### SAPPE

แนวรับ

แนวต้าน

24.50/24.20

26.25/26.75

ราคาฟอร์มตัวรูปแบบ Sideway กรอบ 24.20 – 26.75 บาท ล่าสุดราคาลงมาใกล้แนวรับของกรอบล่าง สามารถใช้กลยุทธ์ **Channel Trade** ที่กรอบล่างเพื่อหวังราคาดีดกลับไปกรอบด้านบน

**DISCLAIMER:** รายงานฉบับนี้จัดทำโดยบริษัทหลักทรัพย์ ฟินันเซีย ไซรัส จำกัด (มหาชน) “บริษัท” ข้อมูลที่ปรากฏในรายงานฉบับนี้ถูกจัดทำขึ้นบนพื้นฐานของแหล่งข้อมูลที่เราเชื่อหรือควรเชื่อว่ามีที่น่าเชื่อถือ และ/หรือมีความถูกต้อง อย่างไรก็ตามบริษัทไม่รับรองความถูกต้องครบถ้วนของข้อมูลดังกล่าว ข้อมูลและความเห็นที่ปรากฏอยู่ในรายงานฉบับนี้อาจมีการเปลี่ยนแปลง แก้ไข หรือเพิ่มเติมได้ตลอดเวลาโดยไม่ต้องแจ้งให้ทราบล่วงหน้า บริษัทไม่มีความประสงค์ที่จะชักจูงหรือชี้ชวนให้ผู้ลงทุน ลงทุนซื้อหรือขายหลักทรัพย์ตามที่ปรากฏในรายงานฉบับนี้ รวมทั้งบริษัทไม่ได้รับประกันผลตอบแทนหรือราคาของหลักทรัพย์ตามข้อมูลที่ปรากฏแต่อย่างใด บริษัทจึงไม่รับผิดชอบต่อความเสียหายใดๆ ที่เกิดขึ้นจากการนำข้อมูลหรือความเห็นในรายงานฉบับนี้ไปใช้ไม่ว่ากรณีใดก็ตาม ผู้ลงทุนควรศึกษาข้อมูลและใช้ดุลยพินิจอย่างรอบคอบในการตัดสินใจลงทุน

บริษัทขอสงวนลิขสิทธิ์ในข้อมูลและความเห็นที่ปรากฏอยู่ในรายงานฉบับนี้ ห้ามมิให้ผู้ใดนำข้อมูลและความเห็นในรายงานฉบับนี้ไปใช้ประโยชน์ คัดลอก ตัดแปลง ทำซ้ำ นำออกแสดงหรือเผยแพร่ต่อสาธารณชนไม่ว่าทั้งหมดหรือบางส่วน โดยไม่ได้รับอนุญาตเป็นลายลักษณ์อักษรจากบริษัทล่วงหน้า การลงทุนในหลักทรัพย์มีความเสี่ยง ผู้ลงทุนควรศึกษาข้อมูลและพิจารณาอย่างรอบคอบก่อนการตัดสินใจลงทุน

บริษัทหลักทรัพย์ ฟินันเซีย ไซรัส จำกัด (มหาชน) อาจเป็นผู้ดูแลสภาพคล่อง (Market Maker) และผู้ออกใบสำคัญแสดงสิทธิอนุพันธ์ (Derivative Warrants) บนหลักทรัพย์ที่ปรากฏอยู่ในรายงานฉบับนี้ โดยบริษัทฯ อาจจัดทำทวีเคาระห์ของหลักทรัพย์อ้างอิงดังกล่าวนี้ ดังนั้น นักลงทุนควรศึกษารายละเอียดในหนังสือชี้ชวนของใบสำคัญแสดงสิทธิอนุพันธ์ดังกล่าวก่อนตัดสินใจลงทุน