



## SET INDEX

**ภาพหลักยังเสี่ยง  
แต่ราย ชม. มีระยะฟิ้นแบบจำกัด**

เมื่อวานติดแนวต้าน 1690 จุด การฟิ้นสลับราย ชม. ยังคงอยู่ในกรอบ Sideway แต่ให้ระวัง Gap ที่เปิดทิ้งไว้ในรอบเช้าเมื่อวานช่วง 1676.09-1681.65 จุด หากกลับลงมาปิด Gap ดังกล่าว จะไปยืนยันภาพหลักที่ยังคงเสี่ยงอ่อนตัว ซึ่งมองเป็นการทำฐานรอบสุดท้ายของปี ให้เป็นจุดซื้อ

ขณะที่ทิศทางเข้านี้จะทรงตัวระยะฟิ้นราย ชม. จำกัด 1685 จุด ดีสุดไม่ผ่าน 1688 จุด จุดระวังคือ ฐานล่าง

แนวรับ	1676	1670
แนวต้าน	1685	1688


**Technical Review:**

- S50Z18: รอบเช้าระยะพยายามฟิ้นตัวยังตัน Upside กดต่ำ 1117-1119 จุด
- Momentum Trading : VGI, COM7
- Swing Trading : BCH, STPI

# SET50 Index Futures



## ราย ชม. รอบเช้ายังจำกัดแนวต้าน กดต่ำ 1117-1119 จุด

8 พ.ย. 61 นักลงทุนต่างชาติ Long สุทธิ 2,248 สัญญา (บางส่วนเป็นการปิดสถานะ Short ในช่วงก่อนหน้า) (25 ต.ค. – 8 พ.ย. สะสม Long สุทธิ 33,772 สัญญา)

เมื่อวานติด 1120-1121 จุด และเตือนไว้ใน Line @ Finansia ว่าต้องระวังการชะลอลงสู่ฐานแรก 1111 จุด ตราบที่ไม่ผัน 1123 จุด (ยกเว้นทะเล 1123 จุด จะขึ้นต่อ โดยไม่มีการพักตัว ไปที่เป้า 1135 จุด)

การฟื้นตัวรอบเช้าราย ชม. จำกัดที่ 1117-1119 จุด และให้ระวังฐานล่างสุดที่ 1093 จุด มีโอกาสแตะในระยะถัดไป

## กลยุทธ์ S50Z18 (Swing Trade)

- พอร์ตเปิด Short (ตามที่ Update ใน Line @ Finansia รอบเช้าเมื่อวาน) ต้นทุน 1118-1120 จุด กรณีเน้นรอบสั้นน่าจะปิดทำกำไรที่ด่านแรก 1111 จุด และต่ำกว่า 1111 จุดไปแล้ว
- พอร์ตว่างมีจังหวะเปิด Trading Long ในรอบเช้าเมื่อเปิดไม่หลุดแนวรับย่อย 1108 จุด มีเป้าหมายปิดทำกำไรที่ 1115-1117 จุด และ 1119 จุด **หลุด 1105 จุดตัดขาดทุน**

### แนวรับ

1105

1100

### แนวต้าน

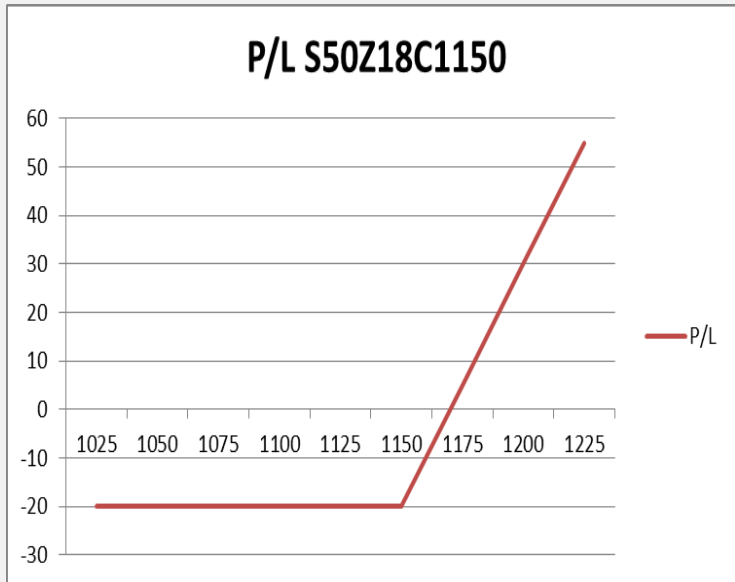
1119

1123

Contracts	Long	Short	Net	YTD
Institution	57343	62264	-4921	37138
Foreign	30918	28670	2248	-9497
Local	101079	98406	2673	-27641



# SET50 Index Options



**คำแนะนำ :** Long S50Z18C1150 ตัดขาดทุนหากดัชนี SET50 ไม่สามารถยืนที่ 1100 จุดได้

**กลยุทธ์ :** Long S50Z18C1150  
**ขาดทุนสูงสุด :** 20.00 จุด  
**กำไรสูงสุดทางทฤษฎี :** ไม่จำกัด  
**เป้าหมายการทำกำไร :** 1160 จุด  
**จุดคุ้มทุน(เมื่อหมดอายุ) :** 1170.00

SET50 Index	Long S50Z18C1150	Cost	Profit/Loss
1025	-125	20	-20
1050	-100	20	-20
1075	-75	20	-20
1100	-50	20	-20
1125	-25	20	-20
1150	0	20	-20
1175	25	20	5
1200	50	20	30
1225	75	20	55

		Price	Change	Vol.	Open Interest	Intrinsic Value	Time Value	Break Even	All-in-Premium	Implied Volatility	Delta	Effective Gearing
Call Option	S50Z18C1100	31.50	-1.50	235	2,838	12.57	18.93	1131.50	0.02	14.84%	0.60	21.25
	S50Z18C1125	19.00	-1.90	612	3,727	0.00	19.00	1144.00	0.03	14.80%	0.44	25.63
	S50Z18C1150	11.20	-1.40	376	4,199	0.00	11.20	1161.20	0.04	15.29%	0.29	29.19
	S50Z18C1175	6.80	-0.30	517	4,035	0.00	6.80	1181.80	0.06	16.20%	0.19	31.41
	S50Z18C1200	3.90	-0.40	419	8,150	0.00	3.90	1203.90	0.08	16.80%	0.12	33.99

Put Option	S50Z18P1100	21.00	0.90	602	3,536	0.00	21.00	1079.00	-0.03	16.95%	-0.41	-21.61
	S50Z18P1125	32.60	0.50	325	2,386	12.43	20.17	1092.40	-0.02	16.34%	-0.55	-18.91
	S50Z18P1150	50.00	1.90	48	1,273	37.43	12.57	1100.00	-0.01	17.20%	-0.68	-15.19
	S50Z18P1175	70.20	-7.30		598	62.43	7.77	1104.80	-0.01	18.25%	-0.78	-12.33
	S50Z18P1200	92.00	-4.90		313	87.43	4.57	1108.00	0.00	19.19%	-0.85	-10.24

## Petrochemicals & Chemicals

	Level 1	Level 2
<b>Support</b>	1400	1360
<b>Resistance</b>	1430	1500

### โมเมนตัมแข็งแกร่ง

ดัชนีกลุ่มปิโตรเคมีและวัสดุการพิมพ์ โมเมนตัมช่วงนี้ค่อนข้างแข็งแกร่ง ดัชนีกำลังสร้าง High ใหม่ของรอบ มีแนวต้านรอทดสอบที่ 1500 จุด

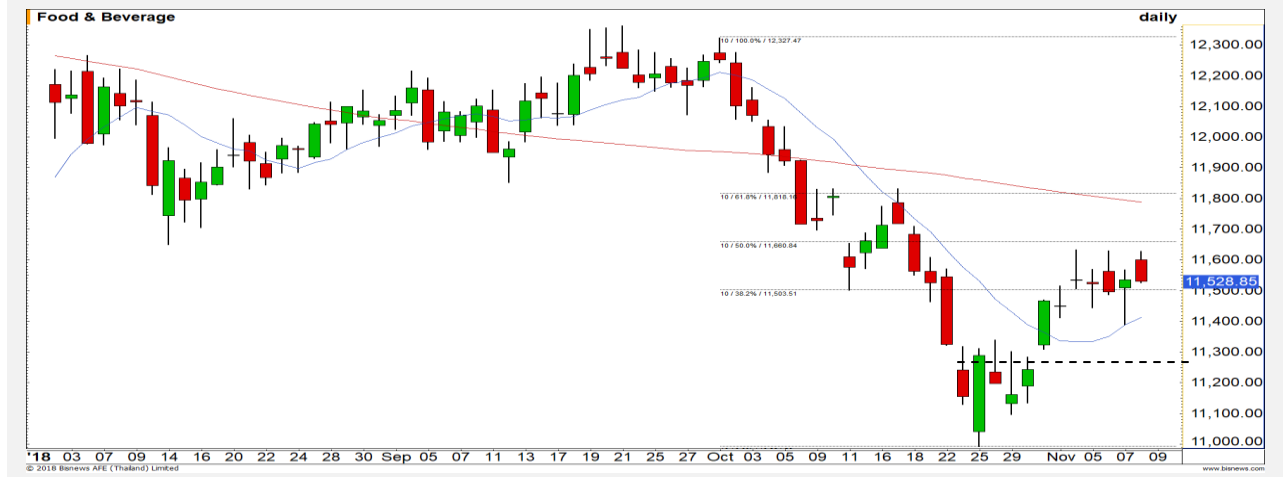


## Food & Beverage

	Level 1	Level 2
<b>Support</b>	11500	11300
<b>Resistance</b>	11650	11800

### รอบหลักยังต้องระวัง

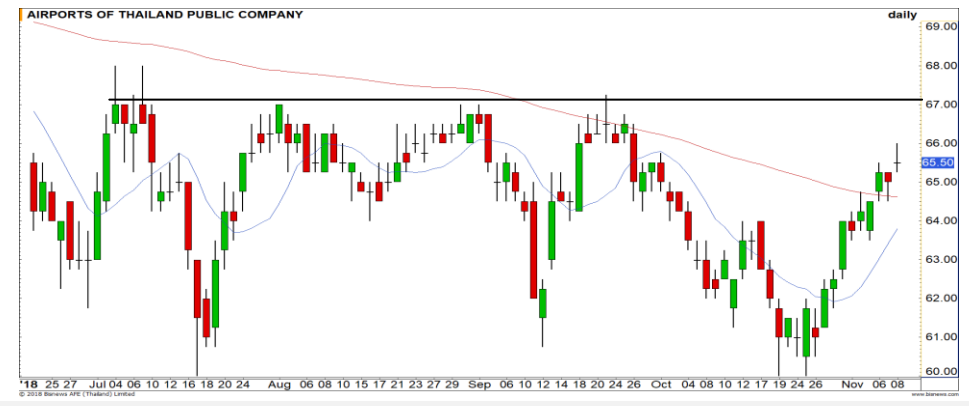
ดัชนีกลุ่มอาหารและเครื่องดื่ม รอบหลักยังคงต้องระวังการแรงขาย เนื่องด้วยภาพใหญ่ยังมีน้ำหนักเป็นลบ แนวต้านรอบนี้ที่ 11650/11800 จุด





Support 181.50 180 Resistance 186.50 189

**ADVANC (DAY)**: รอบสั้นตราบใดที่ราคายังสามารถยืนเหนือระดับ 180 บาท สามารถลุ้นการเกิด Technical Rebound ได้



Support 64.50 64 Resistance 66 67

**AOT (DAY)**: มองแนวต้านสำคัญรอทดสอบที่ระดับ 67 บาท ทิศทางเริ่มกลับมาดีขึ้นเรื่อยๆ ตามลำดับ



Support 9.60 9.10 Resistance 10.50 11

**BEAUTY (DAY)**: สัญญาณ Stochastic เส้น %K กำลังตัดเส้น %D ลงจากระดับ Overbought ระวังการพักตัวปรับฐานของราคาในรอบนี้



Support 78 77.25 Resistance 79.50 80

**GULF (DAY)**: ในรอบปลายของชั่วโมงการซื้อขาย มีแรงขายเข้ามา ทำให้แท่งเทียนเกิดรูปแบบ Shooting star มองชะลอการขึ้นก่อน

# Momentum Trading

VGI

<b>Support</b>	7.75
<b>Resistance</b>	8
<b>Stop loss</b>	7.65

## คำแนะนำระยะสั้น (BUY)

ราคาติดตัวขึ้นต่อเนื่องหลังทะลุแนวต้านเส้น Downtrend line ขึ้นมา รอดูตราบใดที่ราคายังสามารถยืนระดับ 7.65 บาทได้ ยังคงรักษาภาพเชิงบวก มีโอกาสที่จะได้เห็นการปรับตัวขึ้นต่อ วางเป้าหมาย 8 บาท

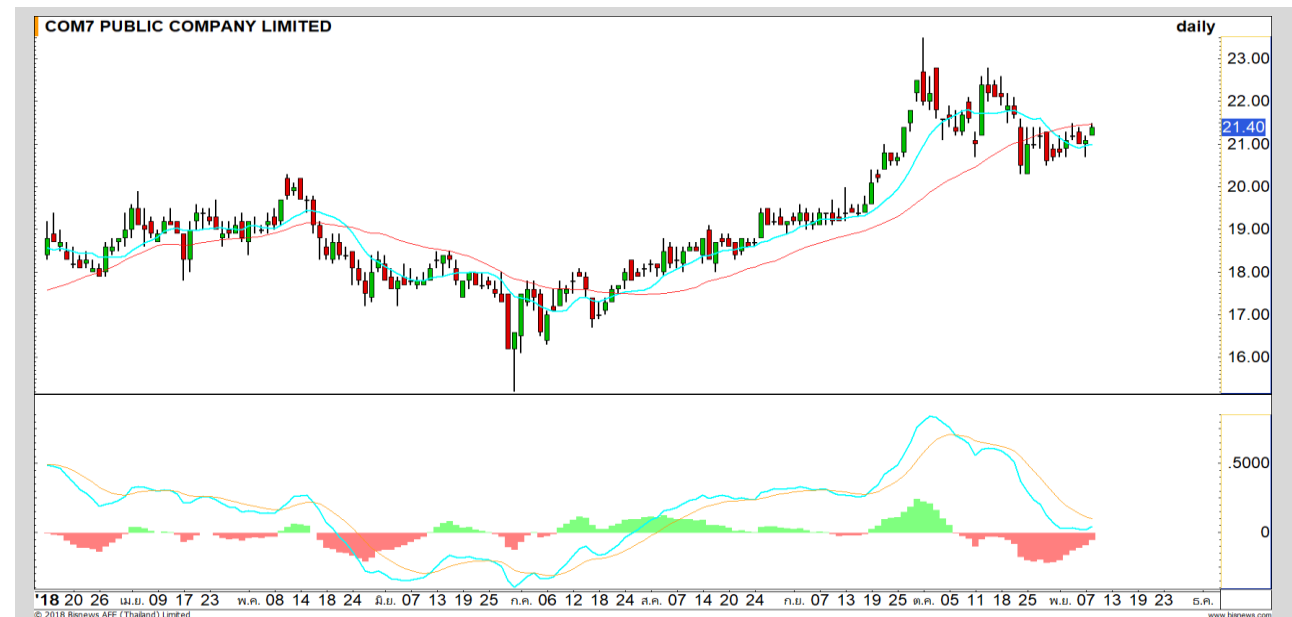


COM7

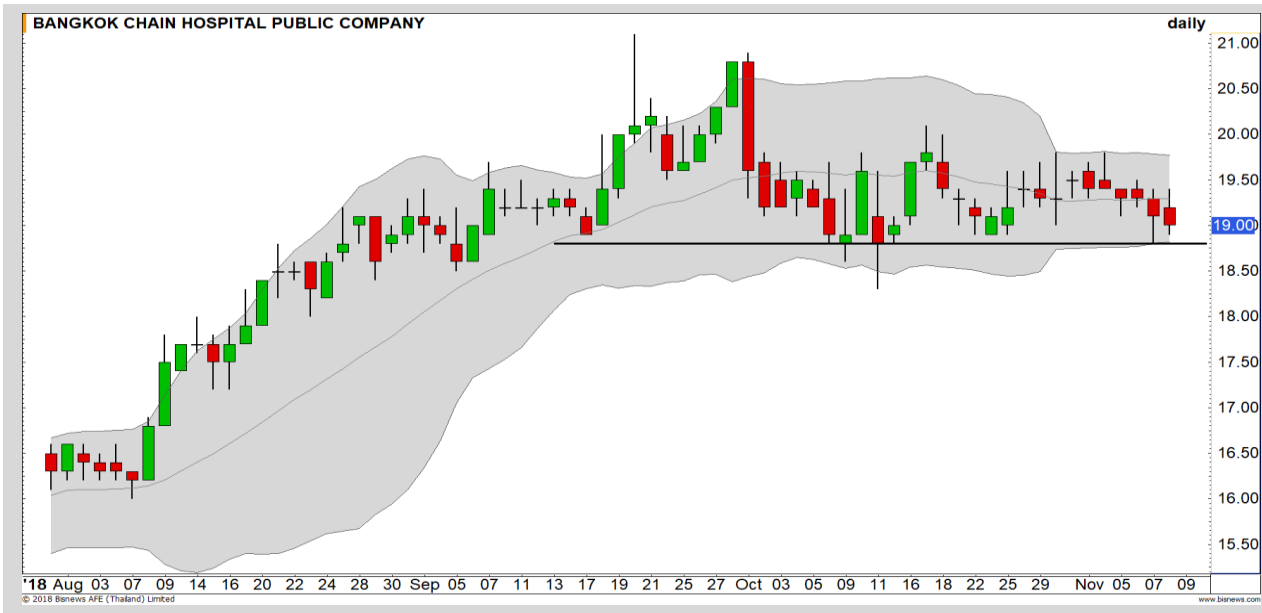
<b>Support</b>	21.10
<b>Resistance</b>	22
<b>Stop loss</b>	20.80

## คำแนะนำระยะสั้น (BUY)

ราคาย่อตัวจาก High 23.50 บาท แต่ยังคงเกาะแนวค่าเฉลี่ย ณ ระดับราคา 20.70 บาทได้ น่าจะเป็นระยะพักตัวย่อยๆ มีโอกาสฟื้นหลุดจากกรอบพักแกว่งออกข้าง เป้าหมายแรก 22 บาท



# Swing Trading



<b>Support</b>	18.80
<b>Resistance</b>	19.50-19.60
<b>Stop loss</b>	18.30

## คำแนะนำระยะสั้น (BUY)

ตราบดที่ราคายังไม่หลุดระดับ 18.80 บาท เรายังคงมองว่าสามารถใช้เป็นจังหวะเข้าเล่นรอบเก็งกำไรได้ มีโอกาสได้เห็นการฟื้นตัวกลับ ขึ้นทดสอบเป้าหมาย 19.50-19.60 บาทอีกครั้ง

BCH



<b>Support</b>	5
<b>Resistance</b>	5.30-5.40
<b>Stop loss</b>	4.95

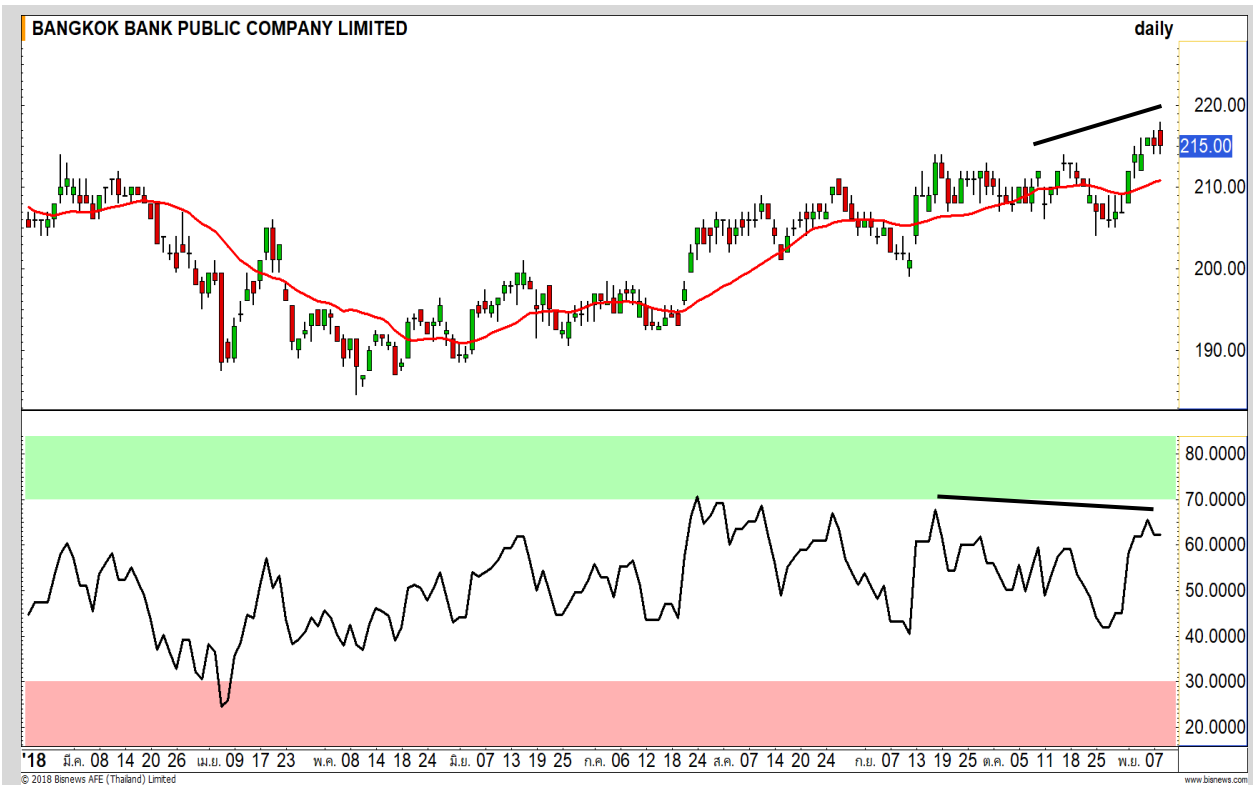
## คำแนะนำระยะสั้น (BUY)

ราคาลงมาอยู่ในระยะ Oversold และหลังจากถึง High ผ่าน 4.95 บาทได้น่าจะเสร็จสิ้นการหาฐาน มีเป้าหมายแรกทดสอบ 5.30 บาท

STPI



# BBL



เทียบราคาก่อนหน้า

Close Price	%Change
215	-

(ข้อมูล ณ เวลา 17.00 น. ของวันก่อนหน้า)

## เมื่อวานทำ SBL ช่วงต้นทุน 217-218 บาท

### รอซื้อคืน

แนวรับ		แนวต้าน	
212	210	218	220

เมื่อวานทำ SBL หุ้น BBL ไป หลังจังหวะแดงไม่ผ่าน 217-218 บาท ยังคงรอซื้อคืนที่ด่านแรก 212 บาท

คาดระยะแกว่งขึ้นจะเกิดการพักตัวช่วงสั้น หลังเกิด Bearish Divergence ใน RSI

### ปริมาณหุ้นที่ให้ยืมเพื่อขายชอร์ต

Stock	Available for borrowing (Share)
BBL	119,500

(ข้อมูล ณ เวลา 9.00 น. ของวันก่อนหน้า)

## ทะลุแนวต้าน 220 บาทตัดขาดทุน

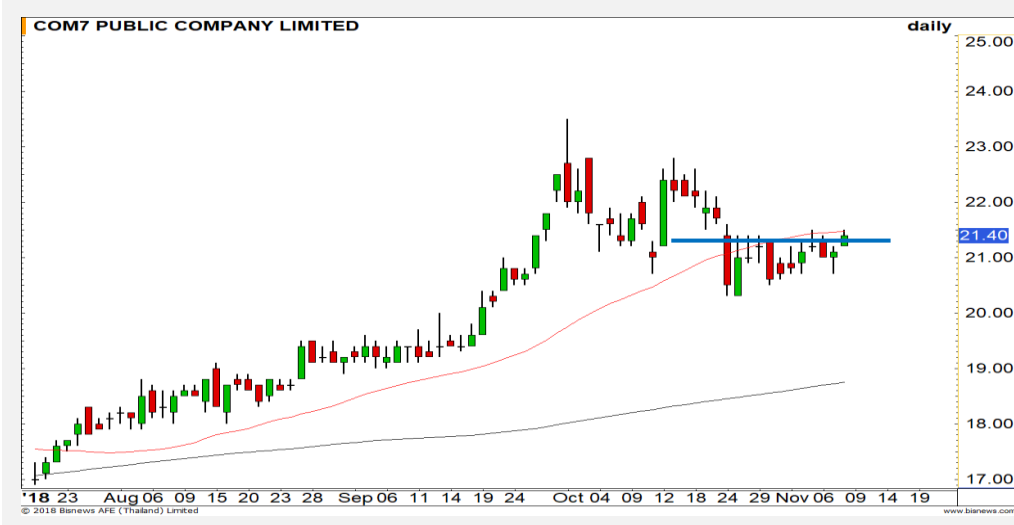
สอบถามข้อมูลเพิ่มเติม กรุณาติดต่อ ฝ่ายธุรกิจยืมและให้ยืมหลักทรัพย์

โทรศัพท์ : 02-658-9699

Email: sbl@fnস্যrus.com



## COM7 : COM724C1904A



แนวรับ		แนวต้าน	
21.10	20.80	22	22.50

ราคาทะลุผ่านแนวต้านย่อย 21.30 บาท ขึ้นมา แสดงถึง Momentum ของราคาเริ่มกลับมา มีโอกาสขึ้นทดสอบเป้าหมายต่อที่ 22 บาท

**หากราคาหลุดต่ำกว่า 20.80 บาท ตัดขาดทุน**



สอบถามข้อมูลเพิ่มเติม  
โทรศัพท์ 02-658-9915  
Email: dw@fnsyrus.com  
Line: @dw24

### ตารางราคา

\* ตารางราคาใช้เปรียบเทียบในการซื้อขายช่วง market open เท่านั้น ไม่รวมช่วง market call

Underlying Bid*	DW Bid Price(THB) *				
	09-Nov-2018	12-Nov-2018	13-Nov-2018	14-Nov-2018	15-Nov-2018
21.70	0.55	0.54	0.54	0.54	0.53
21.60	0.53	0.53	0.53	0.52	0.52
21.50	0.52	0.52	0.51	0.51	0.51
21.40	0.51	0.51	0.50	0.50	0.50
21.30	0.50	0.49	0.49	0.49	0.49
21.20	0.49	0.48	0.48	0.48	0.48
21.10	0.48	0.47	0.47	0.47	0.47
21.00	0.47	0.46	0.46	0.46	0.46
20.90	0.46	0.45	0.45	0.45	0.45

<b>Name</b>	COM724C1904A	<b>Implied Volatility</b>	49.00%
<b>Underlying</b>	COM7	<b>Delta</b>	46.33%
<b>Type</b>	Call	<b>Listing Date</b>	07-Nov-2018
<b>Strike</b>	23.580	<b>Last Trading Date</b>	30-Apr-2019
<b>Conversion Ratio</b>	4.19000	<b>Expire Date(Maturity Date)</b>	06-May-2019
<b>Moneyness</b>	-9.67% OTM	<b>outstanding (08-Nov-2018)</b>	10,500

# TOP GAINER AND LOSER

## 5 TOP MAINBROAD GAINER

Rank	Stock	PClose	%Change	Support	Resistance	Trend (1 Week)	Technical View
1	MOONG	7.35	13.08	7.15/7.00	7.45/7.75	Sideway Up	Breakaway Gap แนวโน้มเป็นบวก
2	CHO	1.33	9.92	1.29/1.24	1.35/1.40	Sideway Down	ฟื้นตัวไม่เส้นค่าเฉลี่ย 200 วัน ภาพหลักยังไม่ดี
3	CKP	4.45	7.92	5.25/5.05	5.60/5.80	Sideway Up	มีโอกาสได้เห็นราคาทำ All Time High
4	STPI	5.10	6.25	5.00/4.88	5.25/5.40	Sideway	ราคาเข้าสู่รอบการ Rebound
5	GCAP	3.46	6.13	3.36/3.24	3.50/3.62	Sideway Down	ฟื้นตัวในแนวโน้มขาลง

## 5 TOP MAINBROAD LOSER

Rank	Stock	PClose	%Change	Support	Resistance	Trend (1 Week)	Technical View
1	THE	3.40	-19.43	3.30/3.20	3.50/3.60	Sideway Down	เกิดแท่งเทียน Big Black จบขาขึ้น
2	STA	17.10	-8.06	16.50/16.20	17.40/17.80	Sideway Up	ราคาพักตัวออกด้านข้าง
3	BEAUTY	10.00	-6.54	9.70/9.45	10.20/10.50	Sideway Down	จบรอบการ Rebound เสี่ยงพักตัวต่อ
4	TPLAS	1.74	-6.45	1.70/1.64	1.80/1.86	Sideway Down	ราคาลงตามแนวโน้มเดิมขาลง
5	CPT	1.08	-6.09	1.02/0.95	1.15/1.21	Downtrend	ราคาลงต่อตามแนวโน้มหลักขาลง

### หมายเหตุประกอบการเลือก Top Gainer และ Top Loser

- ปริมาณการซื้อขายเฉลี่ย 5 วัน มากกว่า 10 ล้านบาท
- ไม่นับรวม DW และ Warrant
- ราคาหุ้นไม่ต่ำกว่า 1 บาท

\*\* เนื่องจากหุ้นในกลุ่มนี้ส่วนใหญ่เป็นหุ้นที่ผันผวนแรงกว่าตลาด นักลงทุนควรใช้ความระมัดระวังเป็นพิเศษ \*\*

Crude Oil (WTI)



Level 1                      Level 2

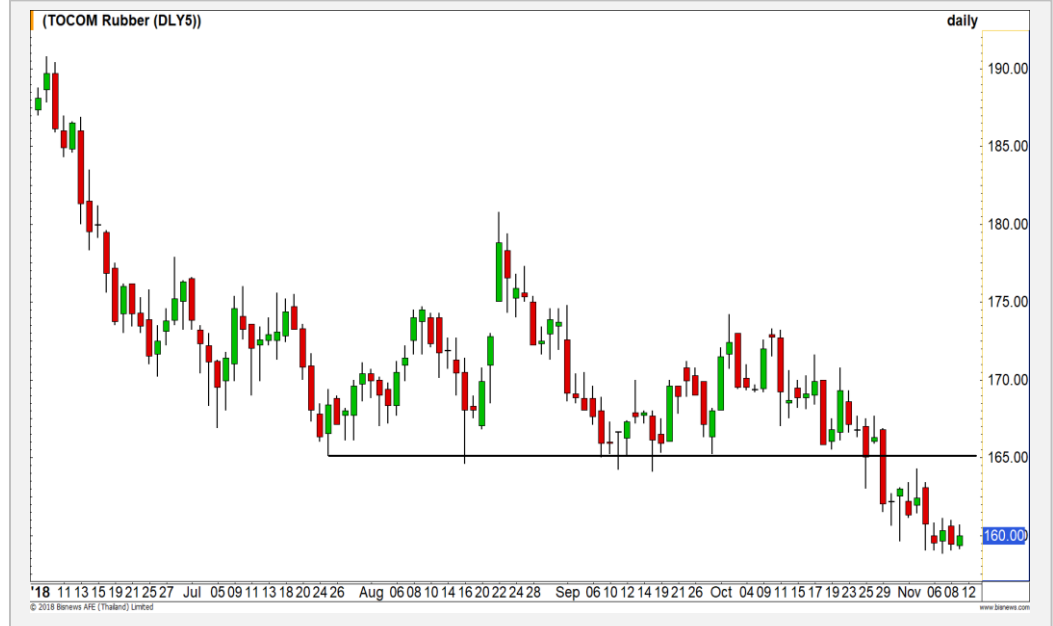
**Support**                      60                      57

**Resistance**                      62                      64

**ใกล้แนวรับสำคัญ 60 เหรียญ**

ราคาน้ำมัน WTI ราคาปรับตัวลดลงต่อเนื่องเป็นวันที่ 9 ติดต่อกัน โดยลงมาใกล้แนวรับสำคัญที่บริเวณ 60 ดอลลาร์ต่อบาร์เรล มองมีโอกาสเกิด Technical Rebound ในบริเวณดังกล่าว

Rubber



Level 1                      Level 2

**Support**                      159                      154

**Resistance**                      162                      165

**หาจุด Bottom ใหม่**

ราคายางพาราฯ อยู่ในช่วงการหาจุด Bottom ใหม่อยู่ ทั้งนี้ให้รอดูการสร้างฐานก่อน แนวรับรอบนี้ที่ 159 เยน/กก. และ 154 เยน/กก.

# Gold Futures

## ราคาทองคำทยอยพักตัวสู่แนวรับ 1220 ดอลลาร์

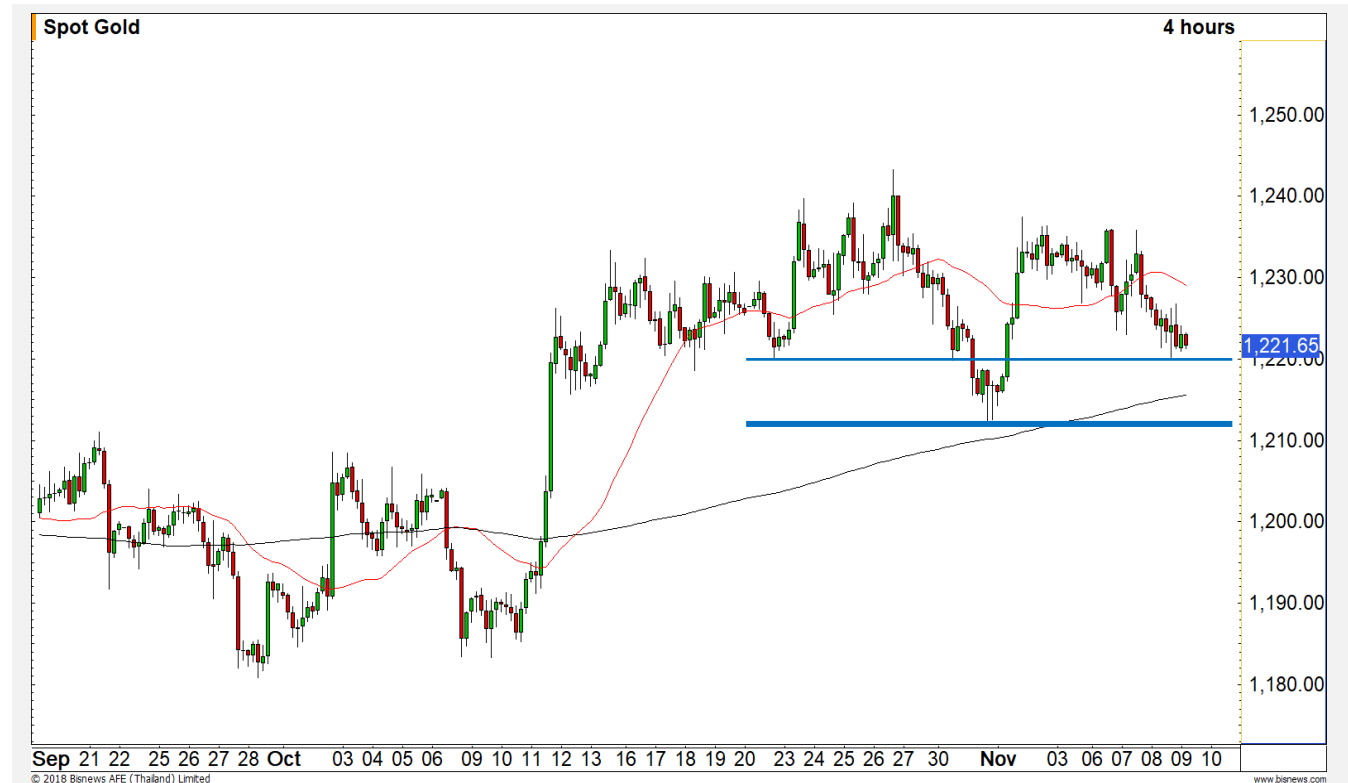
ภาพทางเทคนิคราย 240 นาที ราคาทองคำทยอยพักตัวลงมาที่แนวรับ 1220 ดอลลาร์ โดยการพักตัวลงมาที่บริเวณดังกล่าวในรอบนี้ ยังไม่มีสัญญาณกลับตัวยืนยันการเกิด Technical Rebound

โดยเราประเมินว่า หากราคาทองคำพักตัวไม่หลุด 1210 ดอลลาร์ จะยังมีโอกาสเกิด Technical Rebound

### คำแนะนำระยะสั้น GFZ18

- พอร์ตวางแนวรอเปิด Long เมื่อราคาทองคำลงมาที่บริเวณ 1215 – 1220 ดอลลาร์ มีเป้าหมายทำกำไรที่บริเวณ 1225 -1228 ดอลลาร์ ตัดขาดเมื่อราคาทองคำหลุด 1210 ดอลลาร์ลงมา

วันที่ 8 พ.ย. 2018  
กองทุน SPDR คงการถือครองทองคำ  
ที่ระดับ 755.23 ตัน



แนวรับ		แนวต้าน	
1220	1210	1225	1230

Contracts	Long	Short	Net	YTD
Institution	8607	9694	-1087	-10539
Foreign	936	3859	-2923	3
Local	9911	5901	4010	10536

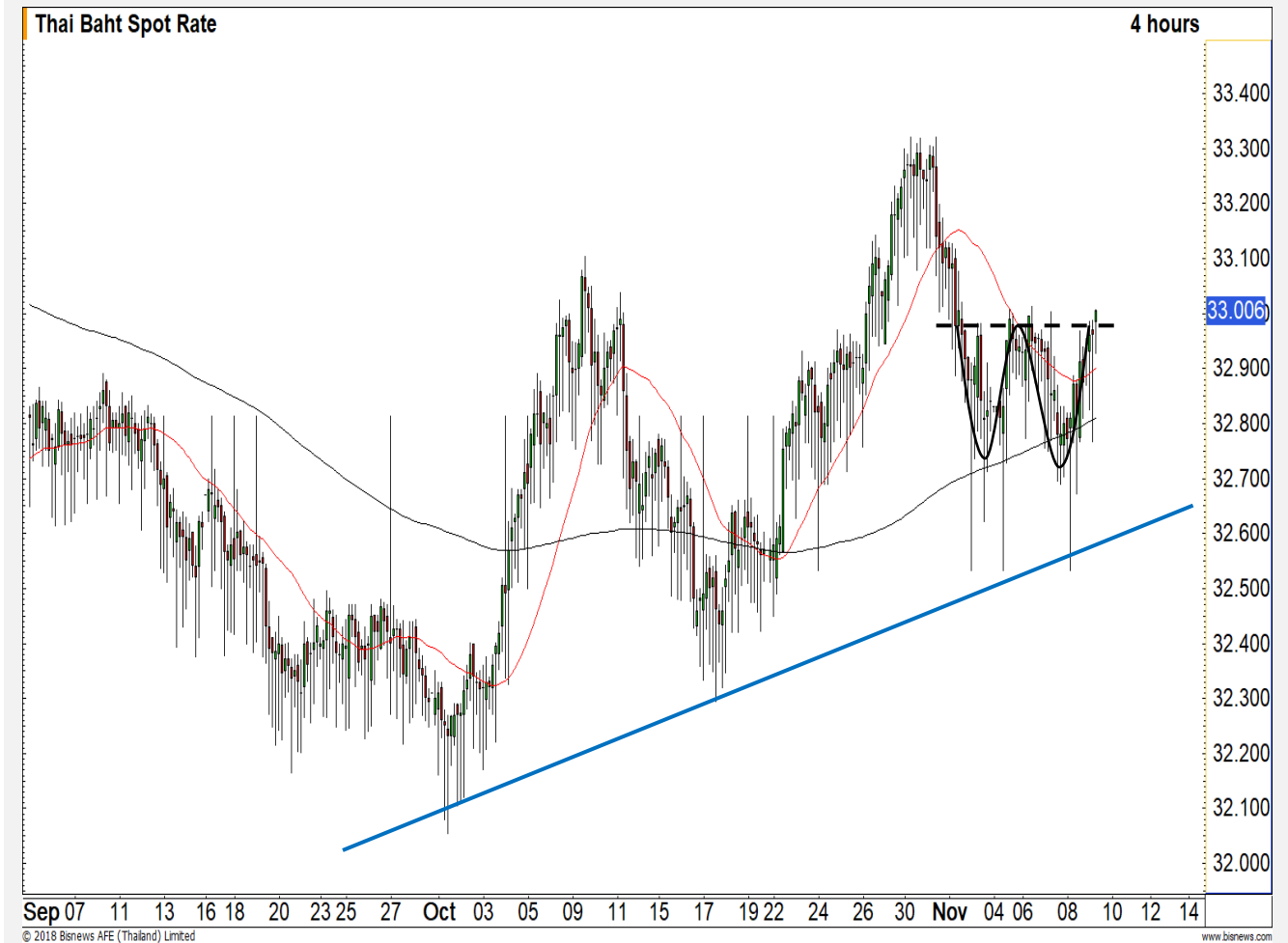
# USD Futures

## ค่าเงินบาทกลับมาอ่อนค่าจากรูปแบบ Double Bottoms

ค่าเงินบาทเมื่อเข้านี้กลับมาอ่อนค่าทดสอบระดับ 33.00 บาท/ดอลลาร์ตามที่คาดการณ์ หากค่าเงินบาทอ่อนค่าต่ำกว่าระดับ 33.00 บาท/ดอลลาร์ จะมีโอกาสอ่อนค่าต่อเนื่อง ตามระยะของ Neck Line ในรูปแบบ Double Bottoms

### คำแนะนำระยะสั้น USDZ18

- พอร์ตว่างแะรอเปิด Long เมื่อค่าเงินบาทอ่อนค่าต่ำกว่า 33.00 บาท/ดอลลาร์ มีเป้าหมายทำกำไรที่ 33.20 – 33.30 บาท/ดอลลาร์ ตัดขาดทุนเมื่อค่าเงินบาทแข็งค่าเกินระดับ 32.85 บาท/ดอลลาร์



แนวรับ		แนวต้าน	
32.90	32.85	33.20	33.30

## Market Summary & Theoretical Price

### SET50 Index Futures

Series	Settle	Change	Vol. Contracts	Change	OI	Change	Days to Delivery	Theoretical			Div. Yield	Fund Rate	Basis	Premium Discount
								Theoretical	Lower	Upper				
S50X18	1111.8	-0.9	42	-16	524	-15	20	1113.20	1112.75	1116.56	0.00	1.50%	-0.77	-1.40
S50Z18	1110.7	-3.2	174232	-67114	257826	-403	48	1113.83	1112.73	1121.88	0.01	1.50%	-1.87	-3.13
S50F18	1112.3	-1.2	30	-67	220	14	82	1114.67	1112.79	1128.42	0.01	1.50%	-0.27	-2.37
S50H19	1107.1	-2.9	12355	-5243	21322	125	139	1115.66	1112.49	1138.97	0.01	1.50%	-5.47	-8.56
S50M19	1102.5	-2.5	1787	-767	7722	-36	230	1110.68	1105.42	1149.24	0.02	1.50%	-10.07	-8.18
S50U19	1098.5	-2.7	894	85	4042	36	322	1101.18	1093.82	1155.17	0.03	1.50%	-14.07	-2.68

### Gold Futures

Series	Settle	Change	Vol. Contracts	Change	OI	Change	Days to Delivery	Theoretical			Premium / Discount	Risk Free Rate
								Theoretical	Lower	Upper		
GFZ18	19190	-130	174	98	2568	114	48	19197	19178	19336	-7.22	1.50%
GFG19	19240	-130	114	96	564	63	110	19246	19203	19564	-6.04	1.50%
GFJ19	19270	-150	147	143	328	137	169	19292	19226	19780	-22.49	1.50%

### USD Futures

Series	Settle	Change	Days to Delivery	Theoretical	Basis
USDX18	32.82	-0.04	20	33.05	-0.18
USDZ18	32.86	0.09	48	33.13	-0.14
USDF18	32.78	0.01	82	33.22	-0.22
USDH19	32.73	0.10	139	33.37	-0.27

**DISCLAIMER:** รายงานฉบับนี้จัดทำโดยบริษัทหลักทรัพย์ ฟินันเซีย ไซรัส จำกัด (มหาชน) "บริษัท" ข้อมูลที่ปรากฏในรายงานฉบับนี้ถูกจัดทำขึ้นบนพื้นฐานของแหล่งข้อมูลที่เชื่อว่าหรือควรเชื่อว่ามีที่น่าเชื่อถือ และหรือมีความถูกต้อง อย่างไรก็ตามบริษัทไม่รับรองความถูกต้อง/ครบถ้วนของข้อมูลดังกล่าว ข้อมูลและความเห็นที่ปรากฏอยู่ในรายงานฉบับนี้อาจมีการเปลี่ยนแปลง แก้ไข หรือเพิ่มเติมได้ตลอดเวลาโดยไม่ต้องแจ้งให้ทราบล่วงหน้า บริษัทไม่มีความประสงค์ที่จะชักจูงหรือชี้ชวนให้ผู้ลงทุน ลงทุนซื้อหรือขายหลักทรัพย์ตามที่ปรากฏในรายงานฉบับนี้ รวมทั้งบริษัทไม่ได้รับประกันผลตอบแทนหรือราคาของหลักทรัพย์ตามข้อมูลที่ปรากฏแต่อย่างใด บริษัทจึงไม่รับผิดชอบต่อความเสียหายใดๆ ที่เกิดขึ้นจากการนำข้อมูลหรือความเห็นในรายงานฉบับนี้ไปใช้ไม่ว่ากรณีใดก็ตาม ผู้ลงทุนควรศึกษาข้อมูลและใช้ดุลยพินิจอย่างรอบคอบในการตัดสินใจลงทุน

บริษัทขอสงวนลิขสิทธิ์ในข้อมูลและความเห็นที่ปรากฏอยู่ในรายงานฉบับนี้ ห้ามมิให้ผู้ใดนำข้อมูลและความเห็นในรายงานฉบับนี้ไปใช้ประโยชน์ คัดลอก ดัดแปลง ทำซ้ำ นำออกแสดงหรือเผยแพร่ต่อสาธารณชนไม่ว่าทั้งหมดหรือบางส่วน โดยไม่ได้รับอนุญาตเป็นลายลักษณ์อักษรจากบริษัทล่วงหน้า การลงทุนในหลักทรัพย์มีความเสี่ยง ผู้ลงทุนควรศึกษาข้อมูลและพิจารณาอย่างรอบคอบก่อนการตัดสินใจลงทุน

บริษัทหลักทรัพย์ ฟินันเซีย ไซรัส จำกัด (มหาชน) อาจเป็นผู้ดูแลสภาพคล่อง (Market Maker) และผู้ออกใบสำคัญแสดงสิทธิอนุพันธ์ (Derivative Warrants) บนหลักทรัพย์ที่ปรากฏอยู่ในรายงานฉบับนี้ โดยบริษัท อาจจัดทำทวีเคาระห์ของหลักทรัพย์อ้างอิงดังกล่าวนี้ ดังนั้น นักลงทุนควรศึกษารายละเอียดในหนังสือชี้ชวนของใบสำคัญแสดงสิทธิอนุพันธ์ดังกล่าวก่อนตัดสินใจลงทุน