



## SET INDEX

หากยังไม่ปิด Gap ที่ 1390 จุด  
ยังเสี่ยงลงต่ออีกครั้ง

เมื่อวันศุกร์ดัชนีอ่อนตัวลงมาปิดที่ระดับ 1364 จุด (-26 จุด) โดยรอบนี้ถ้ายังไม่สามารถกลับขึ้นไปปิด Gap ที่ระดับ 1390 จุด จะเผชิญความเสี่ยงการอ่อนตัวลงอยู่

ราคาฟอร์มตัวรูปแบบ Island reversal ซึ่งเป็นสัญญาณลบในทางเทคนิค

อีกทั้งราคาน้ำมันที่ลงหนัก กดดันให้รอบนี้ดัชนีมีโอกาสลงทดสอบ Low เดิมอีกครั้งที่บริเวณ 1335/1317 จุด

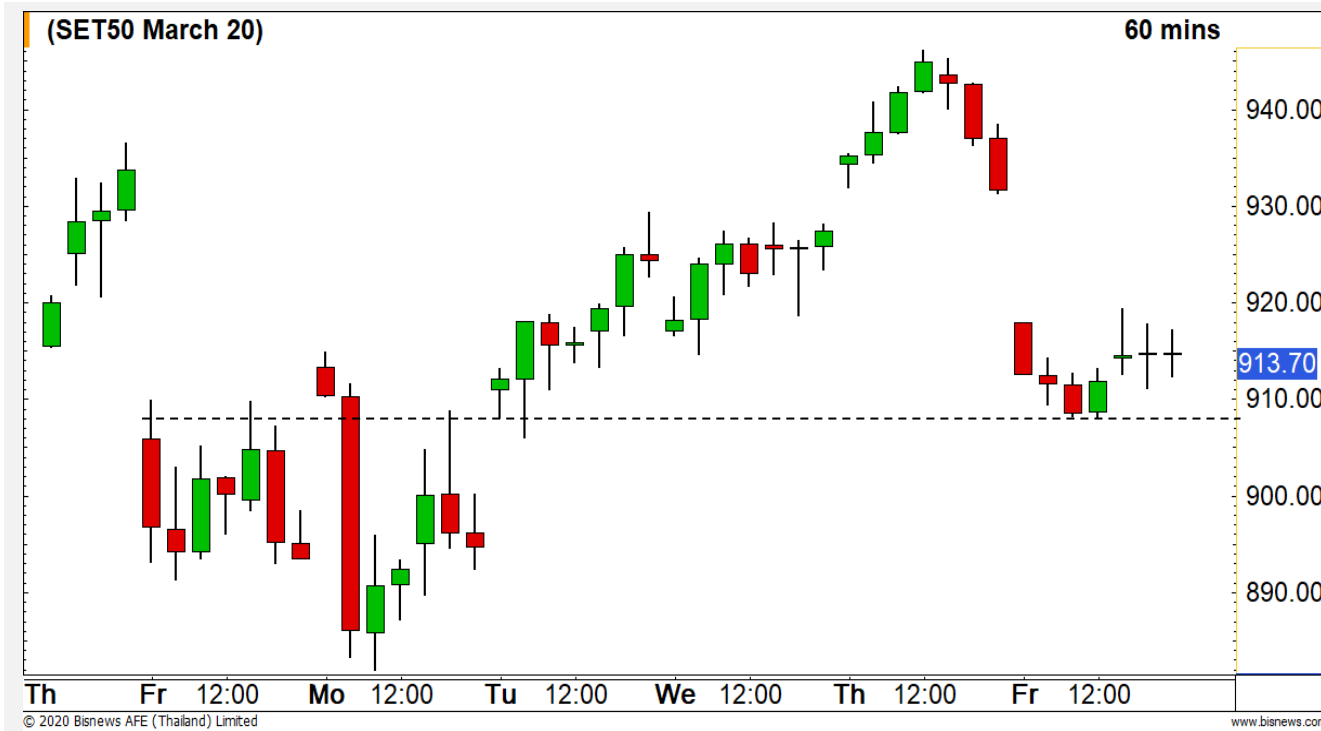
แนวรับ	1335	1317
แนวต้าน	1375	1390



## Technical Review

- S50H20 : รายชั่วโมงหากหลุด 908 จุด จะเป็นการพักตัวลงต่อ
- Momentum Trading : TU, DOHOME
- Swing Trading : SAPPE, KTC
- DW : OSP (Call)

# SET50 Index Futures



รายชั่วโมง 하락หลุด 908 จุด  
จะเป็นการพักตัวลงต่อ

6 มี.ค. 63 นักลงทุนต่างชาติ Short สุทธิ 4,913

สัญญา

ค่า Basis ของ S50H20 อยู่ที่ระดับ -0.52 จุด

ภาพรายชั่วโมง ดัชนีอยู่ในรอบการพักตัวปรับฐาน หลังจากที่ยกก่อนหน้าเกิดการฟื้นตัวรูปแบบ V-shape ขึ้นมา โดยในระยะสั้นหากหลุดระดับ 900 จุด จะเป็นสัญญาณในการพักตัวลงต่อของดัชนี

แนวรับ

แนวต้าน

900

890

920

930

Contracts	Long	Short	Net	YTD
Institution	48715	47473	1242	-10642
Foreign	84907	89820	-4913	70055
Local	140917	137246	3671	-59,413

กลยุทธ์ S50H20

- พอร์ตเปิด Short ที่บริเวณ 920 จุด วางเป้าหมายทำกำไรที่ 910 จุด ตัดขาดทุนกรณีทะลุ 928 จุด

# Top Most Active



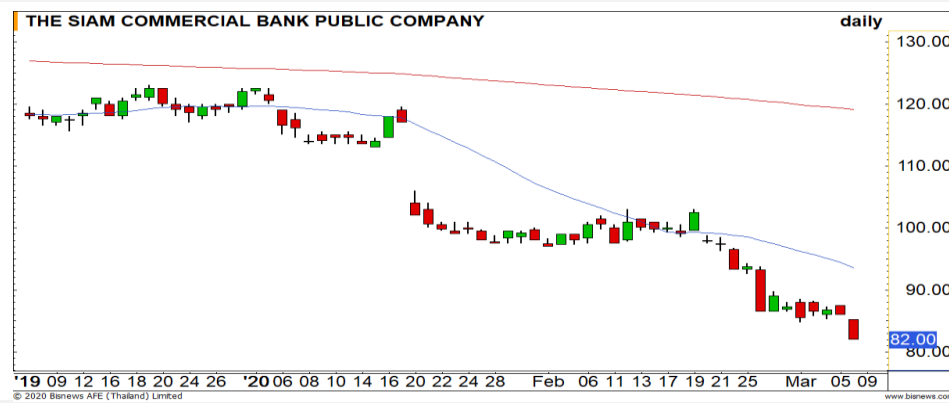
Support 35 30 Resistance 38.50 40

**PTT** : ทิศทางช่วงนี้ดูไม่ดี ราคากำลังหาจุด Bottom ใหม่อย่างต่อเนื่อง วางแนวรับถัดไปที่ 35/30 บาท



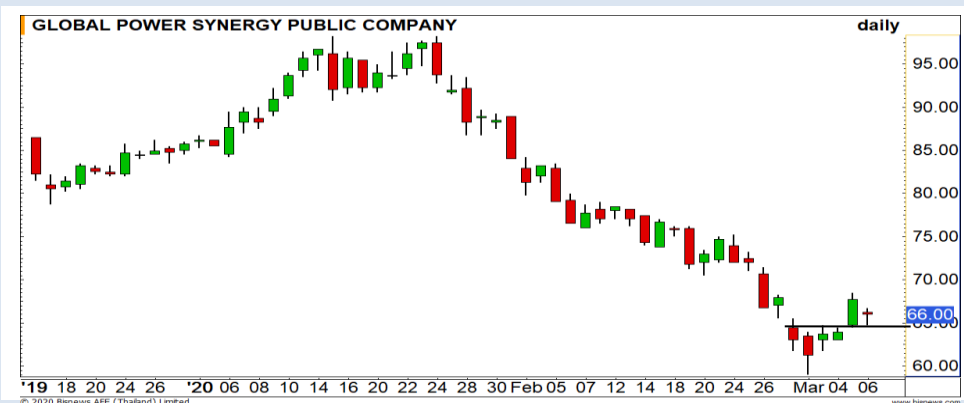
Support 62.75 60 Resistance 65 67.75

**AOT** : ภาพรวม 240 นาที หากรอบนี้ราคายังสามารถเคลื่อนไหวเหนือระดับ 62.75 บาท ยังรักษารอบฟืนตัวแบบ V-shape ลุ้นขึ้นทดสอบแนวต้าน 65 บาท



Support 80 76 Resistance 85.50 88

**SCB** : แนวโน้มอ่อนแอ ราคากำลังทำ Low ใหม่ต่อเนื่องในรอบกว่า 10 ปี โดยความเสี่ยงการพักตัวยังมีอยู่



Support 64.50 60 Resistance 68 70

**GPSC** : ยังถือว่าอยู่ในรอบการฟื้นตัว ระยะสั้นหากยังสามารถยืน 64.50 บาท มีโอกาสฟื้นตัวขึ้นทดสอบแนวต้าน 68/70 บาทอีกครั้ง

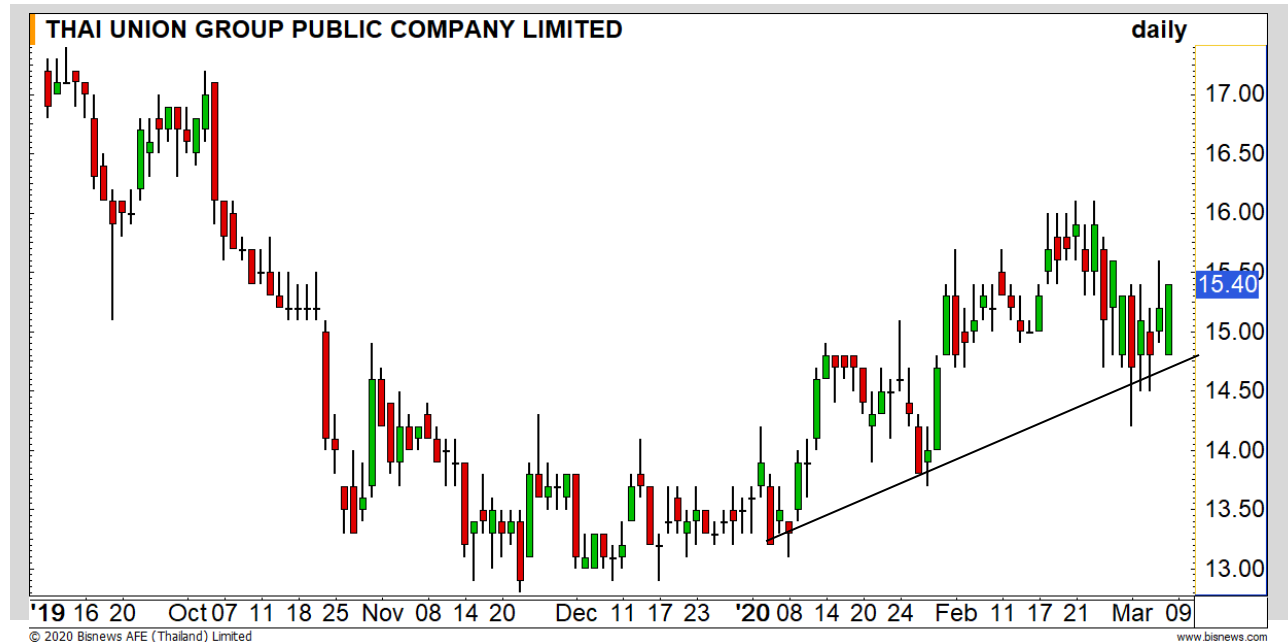
# Momentum Trading

TU

Support	15
Resistance	16
Stop loss	14.80

## คำแนะนำระยะสั้น (BUY)

ถือว่าเป็นหุ้นที่แข็งแกร่งกว่าตลาดในช่วงนี้ ราคาสามารถขึ้นปิด High ที่ระดับ 15.40 บาท มีโอกาสปรับตัวขึ้นต่อ เพื่อทดสอบแนวต้าน 16 บาท



DOHOME

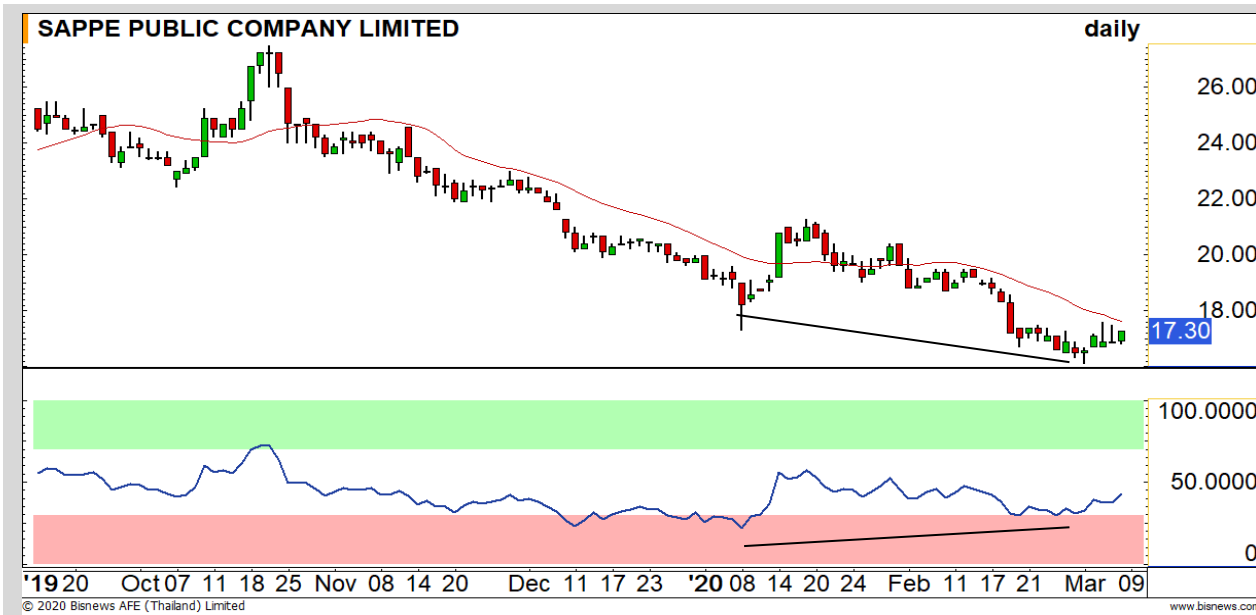
Support	8.65
Resistance	9.40
Stop loss	8.35

## คำแนะนำระยะสั้น (BUY)

ราคาสามารถทะลุแนวต้านเส้น Downtrend line ขึ้นมาได้ ทิศทางเริ่มมีภาพเชิงบวก วางแนวต้านรอทดสอบที่ 9.40 บาท



# Swing Trading



<b>Support</b>	17
<b>Resistance</b>	18.20/18.70
<b>Stop loss</b>	16.10

## คำแนะนำระยะสั้น (BUY)

ราคาอยู่ในรอบการฟื้นตัว หลังเกิดสัญญาณ Bullish divergence กับ RSI รอบนี้วางเป้าหมายรอทดสอบที่ 18.20/18.70 บาท

SAPPE



<b>Support</b>	35.50
<b>Resistance</b>	38
<b>Stop loss</b>	34.50

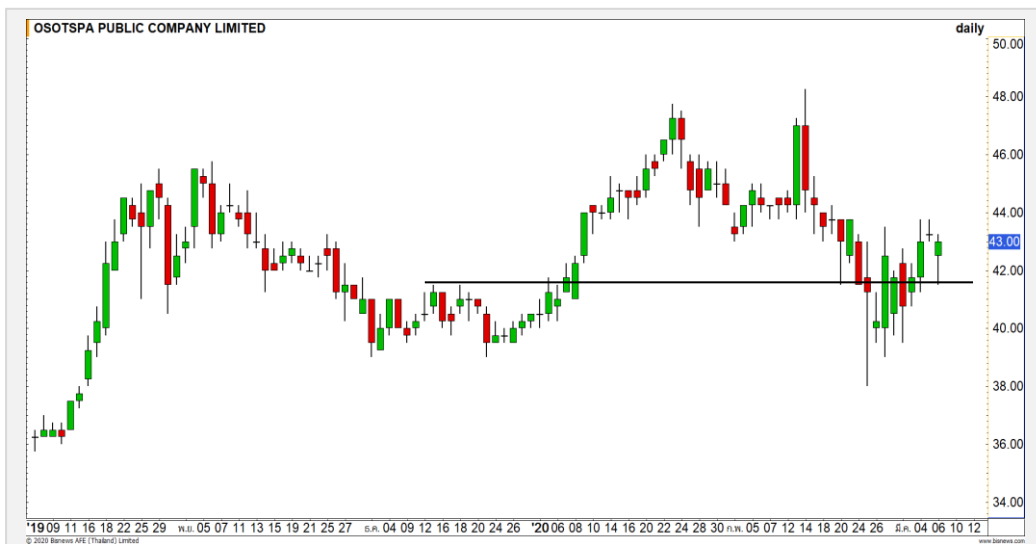
## คำแนะนำระยะสั้น (BUY)

ราคามีสัญญาณกลับตัวระยะสั้นเข้ามา จากแท่งเทียนลักษณะ Doji ประเมินระยะสั้น ราคามีโอกาสเกิดการกลับตัว

KTC



## OSP : OSP24C2008A



แนวรับ		แนวต้าน	
41.50	40.75	45	46

ราคากลับมายืนเหนือแนวรับ 41.50 บาท หากราคายังสามารถ  
ประคองตัวเหนือระดับดังกล่าว จะมีโอกาสเข้าสู่อรอบการฟื้นตัวอีกครั้ง

**ตัดขาดทุนกรณีหลุด 40.75 บาท**



สอบถามข้อมูลเพิ่มเติม  
โทรศัพท์ 02-658-9915  
Email: dw@fnsyrus.com  
Line: @dw24

### ตารางราคา

\* ตารางราคาใช้เปรียบเทียบในการซื้อขายช่วง  
market open เท่านั้น ไม่รวมช่วง market call

Underlying Bid*	DW Bid Price(THB) *				
	09-Mar-2020	10-Mar-2020	11-Mar-2020	12-Mar-2020	13-Mar-2020
15.70	0.46	0.46	0.45	0.45	0.45
15.60	0.45	0.44	0.44	0.44	0.43
15.50	0.43	0.43	0.42	0.42	0.42
15.40	0.42	0.41	0.41	0.41	0.41
15.30	0.40	0.40	0.39	0.39	0.39
15.20	0.39	0.38	0.38	0.38	0.38
15.10	0.37	0.37	0.37	0.36	0.36
15.00	0.36	0.35	0.35	0.35	0.35
14.90	0.35	0.34	0.34	0.34	0.34

\*

<b>Name</b>	OSP24C2008A	<b>Implied Volatility</b>	46.00%
<b>Underlying</b>	OSP	<b>Delta</b>	36.88%
<b>Type</b>	Call	<b>Listing Date</b>	16-Dec-2019
<b>Strike</b>	49.690	<b>Last Trading Date</b>	31-Aug-2020
<b>Conversion Ratio</b>	8.94000	<b>Expire Date(Maturity Date)</b>	03-Sep-2020
<b>Moneyness</b>	-14.97% OTM	<b>outstanding (08-Mar-2020)</b>	123,900



Crude Oil (WTI)



	Level 1	Level 2
<b>Support</b>	32	30
<b>Resistance</b>	34	36

**Panic sell**

ราคาน้ำมันดิบ WTI ปรับตัวลงกว่า 20% หลังซาอุดีอาระเบียประกาศลดราคาขายน้ำมันอย่างเป็นทางการ ทั้งนี้แนวโน้มหลักเป็นขาลง แต่ระยะสั้นอาจได้เห็นการตึงสั้นๆ เนื่องจากลงมาเยอะเกินไป

Rubber



	Level 1	Level 2
<b>Support</b>	157	150
<b>Resistance</b>	165	174

**อยู่ในรอบการอ่อนตัว**

ราคายางพารา อยู่ในรอบการพักตัวลง โดยวางแนวรับสำคัญรอบนี้ที่บริเวณ 157 เยนต่อกิโลกรัม ไม่ควรหลุดบริเวณนี้ เพื่อจำกัด Downside ในการลง

# Gold Futures

## ฟื้นตัวผ่าน 1660 ดอลลาร์ ทิศทางหลักเป็นเชิงบวก

นักลงทุนเข้าซื้อทองคำต่อเนื่องหลังจากที่ตลาดหุ้นสหรัฐและอัตราผลตอบแทนพันธบัตรรัฐบาลร่วงลงอย่างหนักต่อเนื่องในสัปดาห์ที่ผ่านมา

ภาพทางเทคนิคของราคาทองคำ ฟื้นตัวทะลุผ่านแนวต้าน 1688 ดอลลาร์ ขึ้นทำจุดสูงสุดใหม่ต่อเนื่อง ประเมินราคาทองคำมีแนวต้านหลักถัดไปที่ 1730 ดอลลาร์ และมีแนวรับที่ 1680 ดอลลาร์ เป็นระดับแรก

### คำแนะนำระยะสั้น GOH20

- พอร์ต Long ต้นทุนที่ 1660 ดอลลาร์ **แนะนำปิดทำกำไร**

วันที่ 6 มี.ค. 2020  
กองทุน SPDR ซื้อทองคำ 21.08 ตัน  
ขึ้นมาที่ระดับ 955.60 ตัน



	แนวรับ		แนวต้าน		
	1680	1675	1705	1730	
Contracts	Long	Short	Net	YTD	
Institution	15907	14186	1721	483	
Foreign	26325	20483	5842	70055	
Local	37529	45092	-7563	-59413	



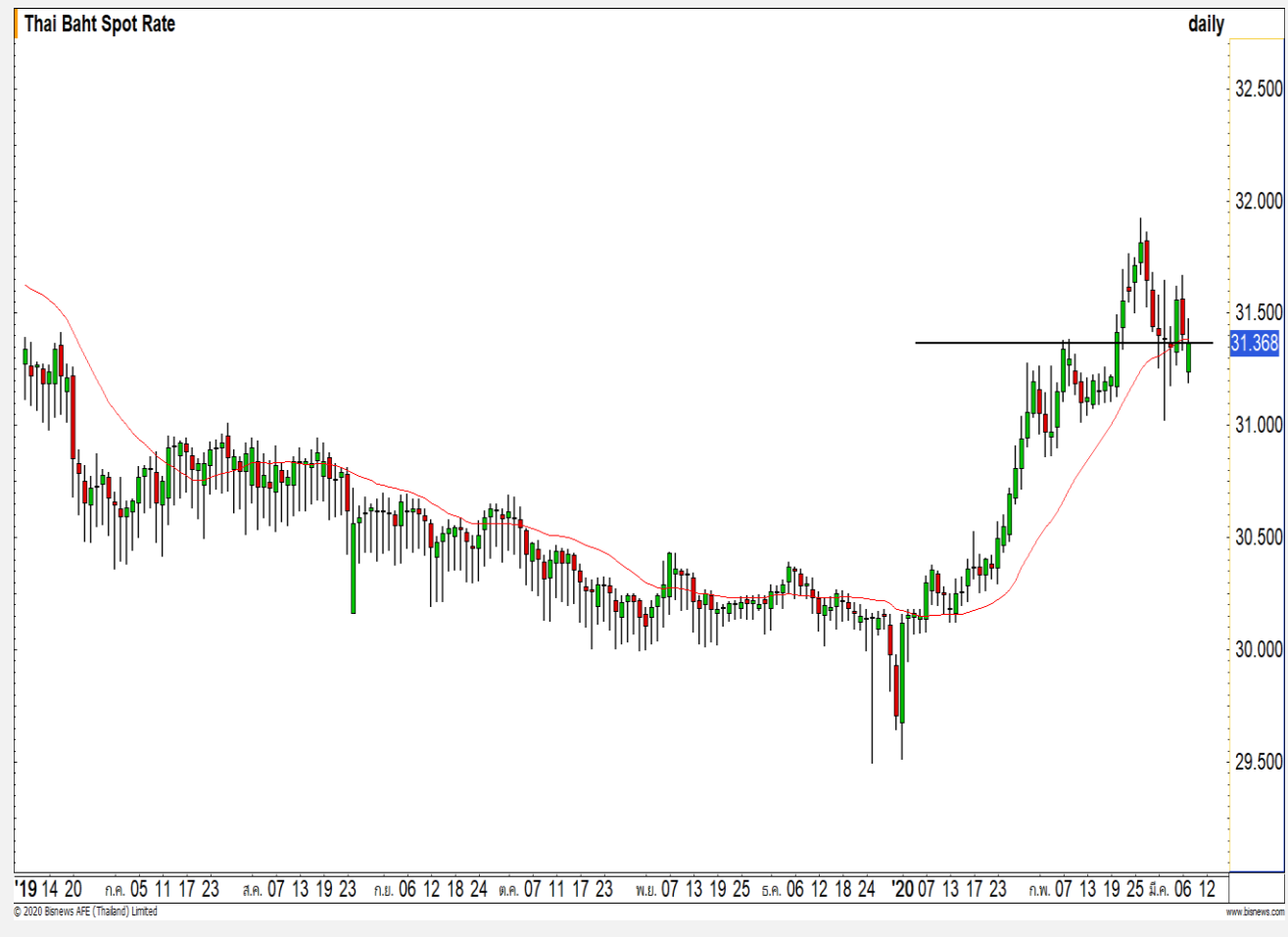
# USD Futures

**หากค่าเงินบาทไม่สามารถกลับไปยืน  
31.40 บาท/ดอลลาร์ ทิศทางจะเปลี่ยนเป็น  
แกว่งตัวออกด้านข้าง**

ภาพทางเทคนิคของค่าเงินบาทแข็งค่ากลับมาเกินกว่าเส้นค่าเฉลี่ย 20 วัน โดยหากค่าเงินบาทไม่สามารถกลับไปยืนอ่อนค่ากว่าระดับ 31.40 บาท/ดอลลาร์ ทิศทางจะเปลี่ยนเป็น Sideway ออกด้านข้าง

## คำแนะนำระยะสั้น USDH20

- พอร์ตว่างรอเปิด Long ที่บริเวณ 31.45 บาท/ดอลลาร์ วางเป้าหมายกำไรที่ 31.70 บาท/ดอลลาร์ **ตัดขาดทุน** ในกรณีแข็งค่าเกิน 31.30 บาท/ดอลลาร์



แนวรับ		แนวต้าน	
31.30	31.20	31.40	31.55

## Market Summary & Theoretical Price

### SET50 Index Futures

Series	Settle	Change	Vol Contracts	Vol Change	OI	OI Change	Days to Delivery	Theoretical			Div. Yield	Fund Rate	Basis	Premium Discount
								Theoretical	Lower	Upper				
S50H20	913.7	-18.1	244721	-23932	318940	-7595	18	915.00	914.55	917.37	0.02%	1.75%	-0.52	-1.30
S50J20	909.1	-17.2	21	0	81	-9	51	915.97	914.69	922.68	0.38%	1.75%	-5.12	-6.87
S50K20	908.2	-19.8	3	0	8	0	80	915.64	913.64	926.16	1.04%	1.75%	-6.02	-7.44
S50M20	906.9	-17.7	22137	-3805	37491	-356	112	913.43	910.63	928.16	2.03%	1.75%	-7.32	-6.53
S50U20	901.2	-17.6	5708	224	11306	-1143	204	907.42	902.31	934.25	3.08%	1.75%	-13.02	-6.22
S50U20	899.6	-17.9	1949	-459	5160	-34	295	903.21	895.82	942.00	3.24%	1.75%	-14.62	-3.61

### Gold Futures

Series	Settle	Change	Vol Contracts	Vol Change	OI	OI Change	Days to Delivery	Theoretical			Premium / Discount	Risk Free Rate
								Theoretical	Lower	Upper		
GFJ20	25200	500	445	176	1012	50	51	25381	25346	25567	-180.91	1.75%
GFM20	25290	530	102	-22	475	-29	112	25455	25377	25863	-164.96	1.75%
GFQ20	25300	460	83	3	411	29	172	25528	25408	26154	-227.80	1.75%

### Gold Online Futures

Series	Settle	Change	Vol Contracts	Vol Change	OI	OI Change	Days to Delivery	Theoretical
GOH20	1684.40	38.20	64421	32649	81974	18970	18	1698.39

### USD Futures

Series	Settle	OI Change	Days to Delivery	Theoretical	Basis
USDH20	31.48	-0.05	18	31.44	0.09
USDJ20	31.50	-0.01	51	31.52	0.11
USDK20	31.54	0.04	80	31.59	0.15
USDM20	31.46	-0.03	112	31.67	0.07

**DISCLAIMER:** รายงานฉบับนี้จัดทำโดยบริษัทหลักทรัพย์ ฟินันเซีย ไซรัส จำกัด (มหาชน) "บริษัท" ข้อมูลที่ปรากฏในรายงานฉบับนี้ถูกจัดทำขึ้นบนพื้นฐานของแหล่งข้อมูลที่เราหรือเราเชื่อว่ามีความน่าเชื่อถือ และมีความถูกต้อง อย่างไรก็ตามบริษัทไม่รับรองความถูกต้องครบถ้วนของข้อมูลดังกล่าว ข้อมูลและความเห็นที่ปรากฏอยู่ในรายงานฉบับนี้อาจมีการเปลี่ยนแปลง แก้ไข หรือเพิ่มเติมได้ตลอดเวลาโดยไม่ต้องแจ้งให้ทราบล่วงหน้า บริษัทไม่มีความประสงค์ที่จะชักจูงหรือชี้ชวนให้ผู้ลงทุน ลงทุนซื้อหรือขายหลักทรัพย์ตามที่ปรากฏในรายงานฉบับนี้ รวมทั้งบริษัทไม่ได้รับประกันผลตอบแทนหรือราคาของหลักทรัพย์ตามข้อมูลที่ปรากฏแต่อย่างใด บริษัทจึงไม่รับผิดชอบต่อความเสียหายใดๆ ที่เกิดขึ้นจากการนำข้อมูลหรือความเห็นในรายงานฉบับนี้ไปใช้ไม่ว่ากรณีใดก็ตาม ผู้ลงทุนควรศึกษาข้อมูลและใช้ดุลยพินิจอย่างรอบคอบในการตัดสินใจลงทุน

บริษัทขอสงวนลิขสิทธิ์ในข้อมูลและความเห็นที่ปรากฏอยู่ในรายงานฉบับนี้ ห้ามมิให้ผู้ใดนำข้อมูลและความเห็นในรายงานฉบับนี้ไปใช้ประโยชน์ คัดลอก ตัดแปลง ทำซ้ำ นำออกแสดงหรือเผยแพร่ต่อสาธารณชนไม่ว่าทั้งหมดหรือบางส่วน โดยไม่ได้รับอนุญาตเป็นลายลักษณ์อักษรจากบริษัทล่วงหน้า การลงทุนในหลักทรัพย์มีความเสี่ยง ผู้ลงทุนควรศึกษาข้อมูลและพิจารณาอย่างรอบคอบก่อนการตัดสินใจลงทุน

บริษัทหลักทรัพย์ ฟินันเซีย ไซรัส จำกัด (มหาชน) อาจเป็นผู้ดูแลสภาพคล่อง (Market Maker) และผู้ออกใบสำคัญแสดงสิทธิหรือวอร์แรนต์ (Derivative Warrants) บนหลักทรัพย์ AAV, ADVANC, AEONTS, AMATA, ANAN, AOT, AP, BANPU, BBL, BCH, BCP, BCPG, BDMS, BEAUTY, BEC, BEM, BGRIM, BH, BJC, BLAND, BPP, BTS, CBG, CENTEL, CHG, CK, CKP, COM7, CPALL, CPF, CPN, DELTA, DTAC, EA, EGCO, EPG, ERW, ESSO, GFPT, GLOBAL, GPSC, GULF, GUNKUL, HANA, HMPRO, INTUCH, IRPC, IVL, JAS, JMT, KBANK, KCE, KKP, KTB, KTC, LH, MAJOR, MBK, MEGA, MINT, MTC, ORI, OSP, PLANB, PRM, PSH, PSL, PTG, PTT, PTTEP, PTTGC, QH, RATCH, ROBINS, RS, SAWAD, SCB, SCC, SGP, SIRI, SPALI, SPRC, STA, STEC, SUPER, TASCO, TCAP, THAI, THANI, TISCO, TKN, TMB, TOA, TOP, TPIPP, TRUE, TTW, TU, TVO, WHA และ SET50 Future โดยบริษัทฯ อาจจัดทำบทวิเคราะห์ของหลักทรัพย์อ้างอิงดังกล่าว ดังนั้น นักลงทุนควรศึกษารายละเอียดในหนังสือชี้ชวนของใบสำคัญแสดงสิทธิหรือวอร์แรนต์ดังกล่าวก่อนตัดสินใจลงทุน

หมายเหตุ: ประธานกรรมการของบริษัทหลักทรัพย์ ฟินันเซีย ไซรัส จำกัด (มหาชน) ดำรงตำแหน่งเป็นกรรมการของบริษัท ทู คอร์ปอเรชั่น จำกัด (มหาชน)

Remark : FSS's Chairman is a TRUE's director.